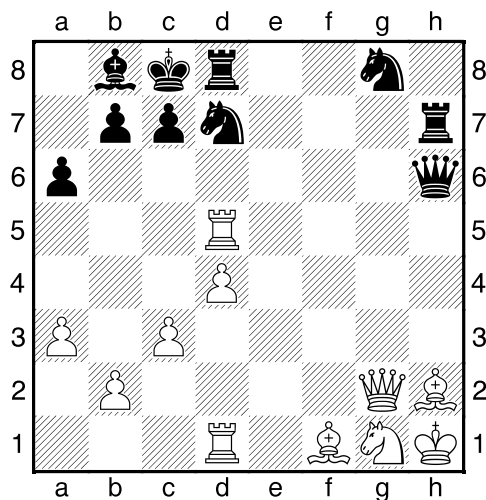


HRADIŠTĚ A, DÚ04a, 27.09.2019
Taktika a koncovky

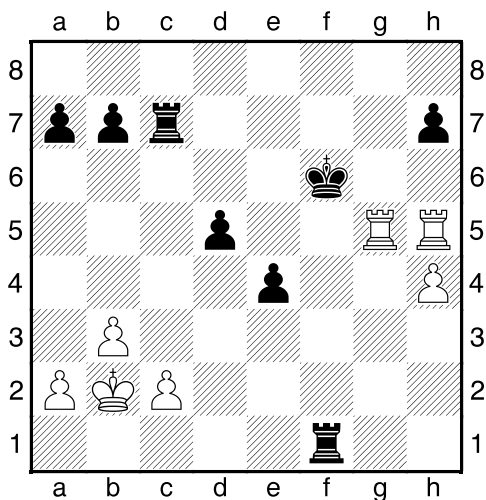
první strana ze dvou

1.příklad Černý na tahu (pš x276)



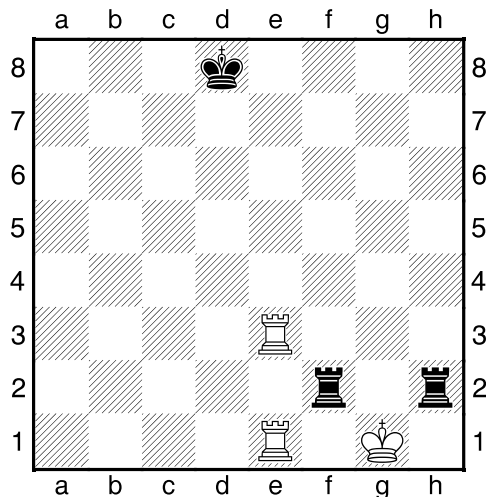
Černý zahrál 1...c6. Jak odpověděl bílý?

2.příklad Bílý na tahu (pš 4/108)



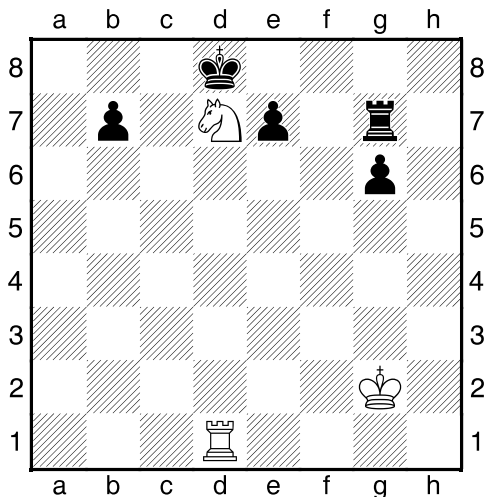
?

3.příklad Bílý na tahu (pš 3/105)



?

4.příklad Bílý na tahu (pš x270)



?

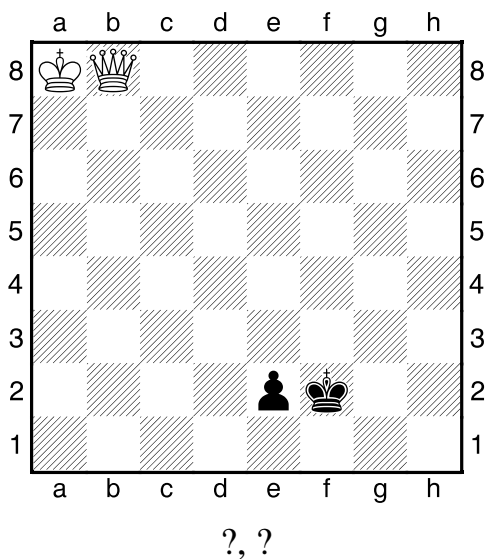
HRADIŠTĚ A, DÚ04a, 27.09.2019

Taktika a koncovky

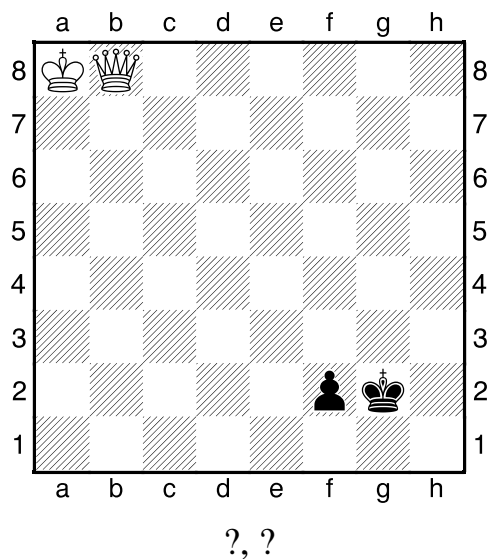
(všechno řešte na šachovnici
a po vyřešení si zkuste
všechny pozice dohrát do konce)



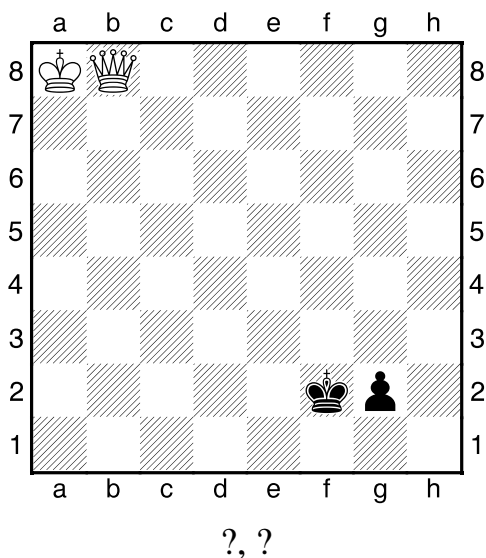
1.příklad Bílý na tahu



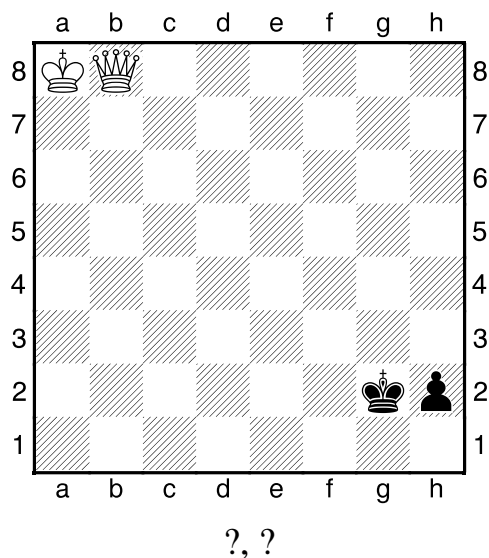
2.příklad Bílý na tahu



3.příklad Bílý na tahu



4.příklad Bílý na tahu



**!!! pod každý diagram napište
první tah a jak partie dopadne !!!**
(1-0, remíza, 0-1)

druhá strana ze dvou