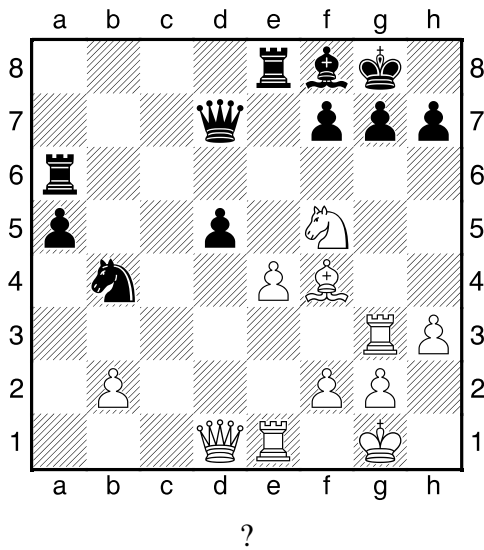


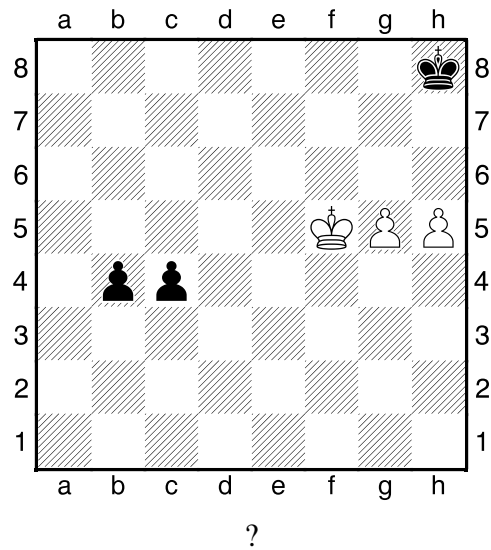
**HRADIŠTĚ A, DÚ06a, 11.10.2019**  
**taktika obtížnější**

první strana ze dvou

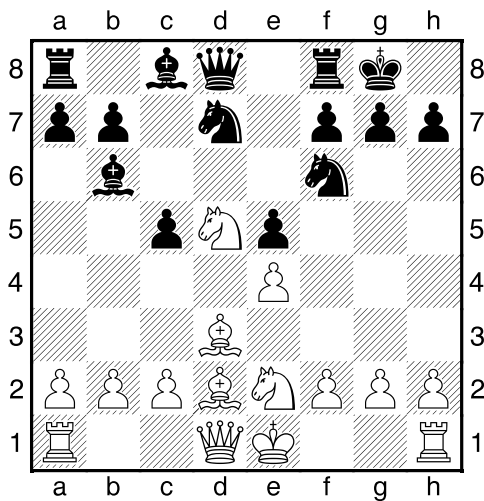
1.příklad Bílý na tahu (pš 3/283)



2.příklad Bílý na tahu (pš 2/87)

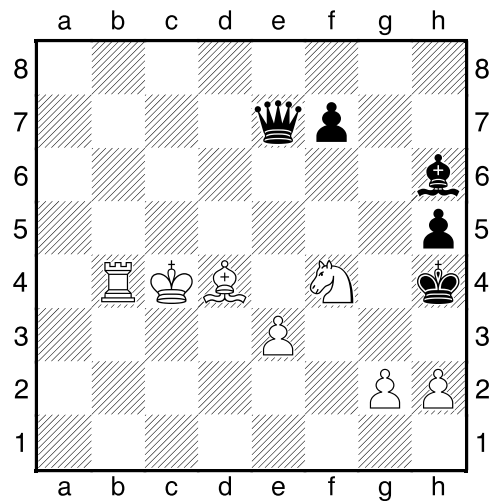


3.příklad Černý na tahu (pš x378)



Černý využije slabinu na f2.

4.příklad Bílý na tahu (pš 3/93)



Bílý na tahu vyhraje.

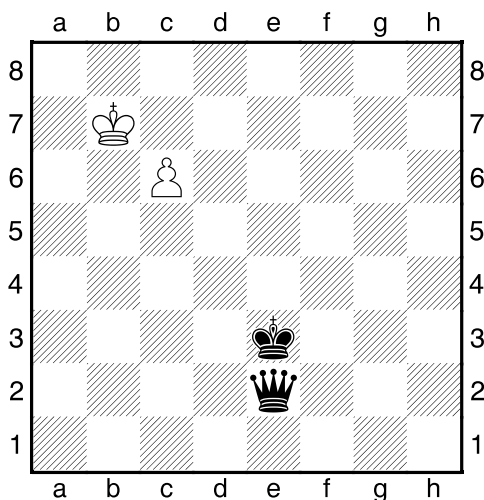
# HRADIŠTĚ A, DÚ06a, 11.10.2019

## Dámské koncovky

(všechno řešte na šachovnici  
a po vyřešení si zkuste  
všechny pozice dohrát do konce)

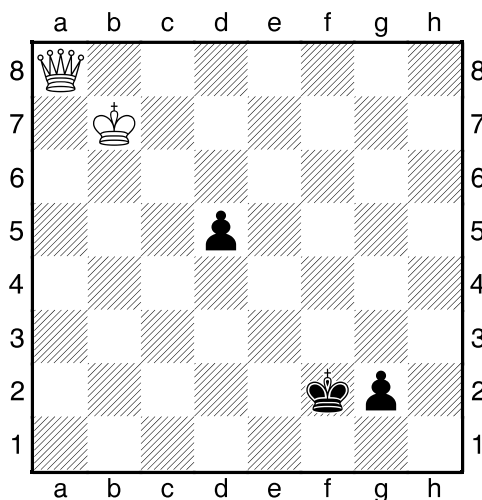


1.příklad Bílý na tahu



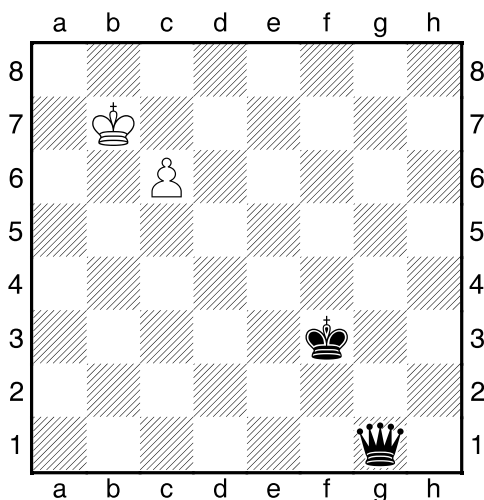
?, ?

2.příklad Bílý na tahu



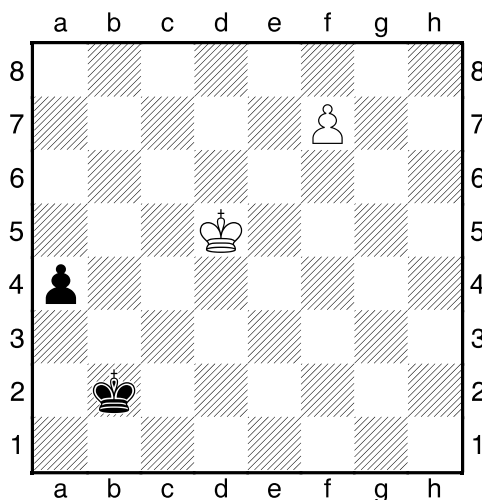
?, ?

3.příklad Černý na tahu



?, ?

4.příklad Černý na tahu



?, ?

**!!! pod každý diagram napište  
první tah a jak partie dopadne !!!**  
(1-0, remíza, 0-1)

**druhá strana ze dvou**