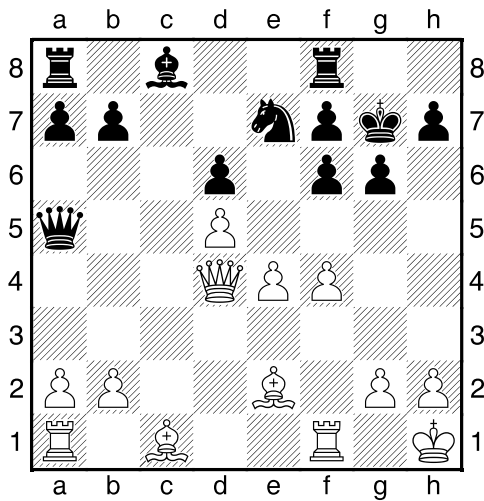


HRADIŠTĚ A, DÚ07a, 18.10.2019
taktika obtížnější

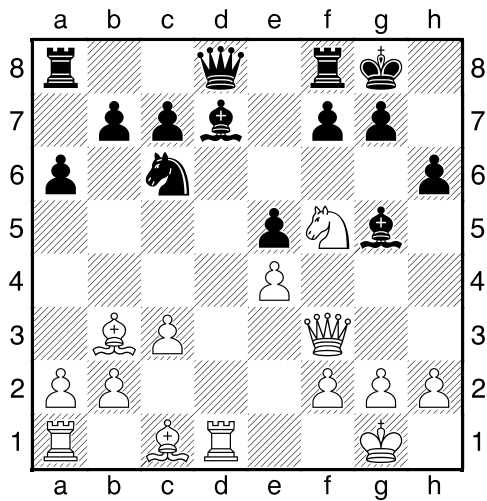
první strana ze dvou

1.příklad Bílý na tahu (pš 2/36)



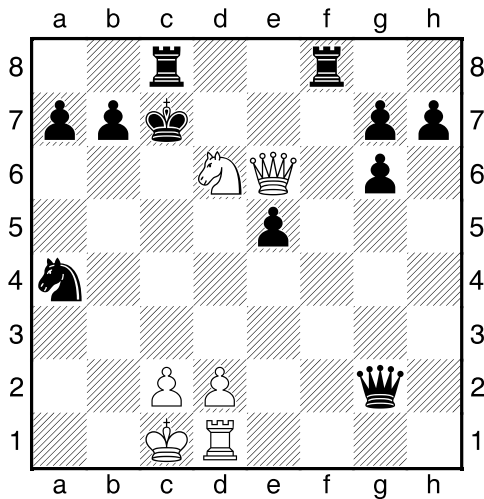
?

2.příklad Černý na tahu (pš x407)



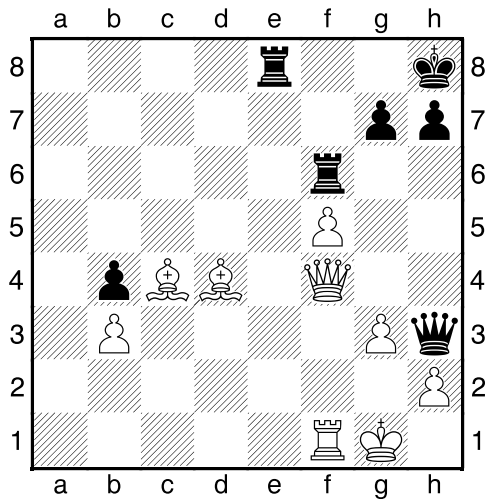
Černý na tahu zahrál 1...Sxc1. Jak pokračoval bílý?

3.příklad Bílý na tahu (pš 2/67)



?

4.příklad Černý na tahu (pš 3/190)



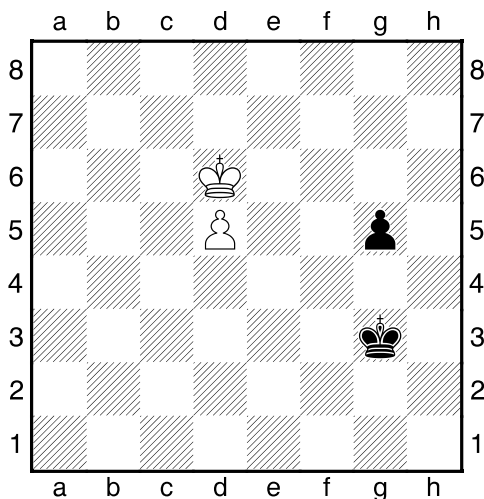
Černý zahrál 1...Vh6. Jak odpověděl bílý?

HRADIŠTĚ A, DÚ07a, 18.10.2019
Dámské koncovky

!!! pod každý diagram napište první tah a jak partie dopadne !!!
(1-0, remíza, 0-1)
druhá strana ze dvou



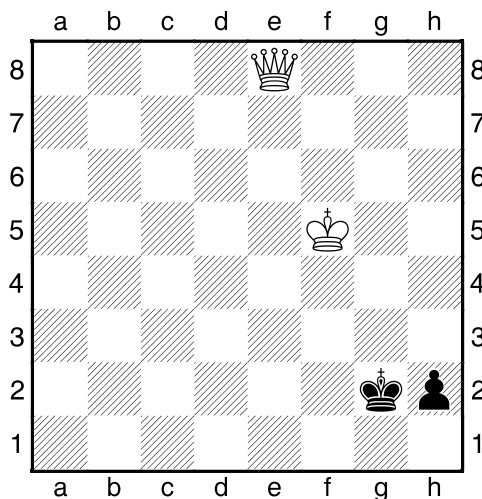
1.příklad Bílý na tahu



?, ?

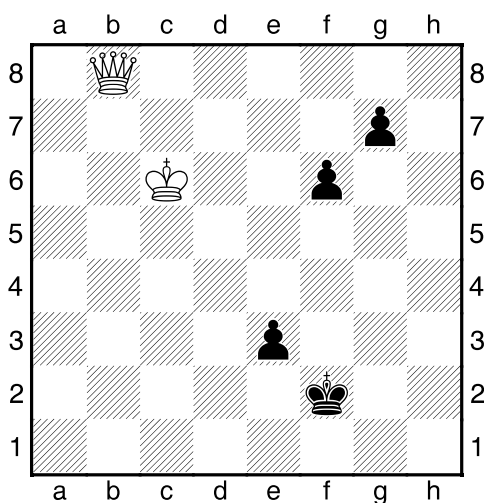


2.příklad Bílý na tahu



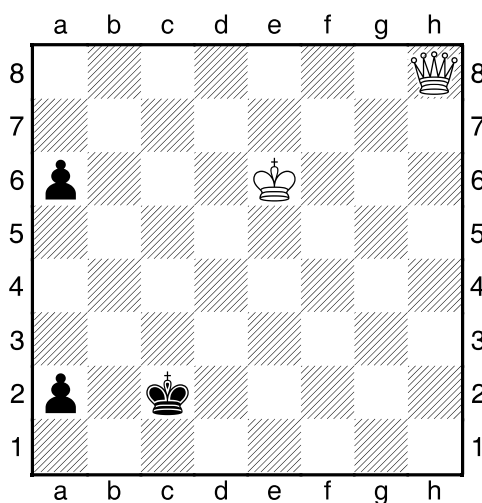
?, ?

3.příklad Černý na tahu



?, ?

4.příklad Černý na tahu



?, ?