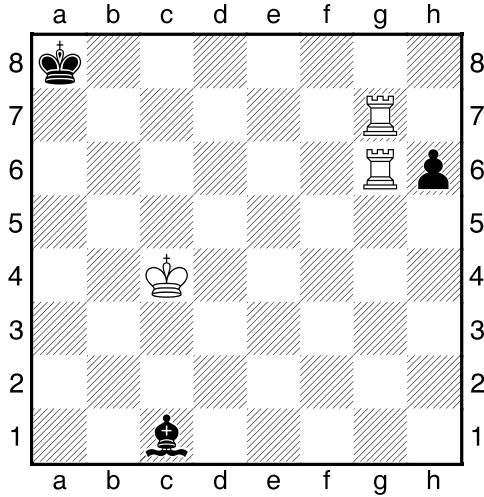


**HRADIŠTĚ A DÚ07a 19.10.2020,**  
**Taktika a koncovky**

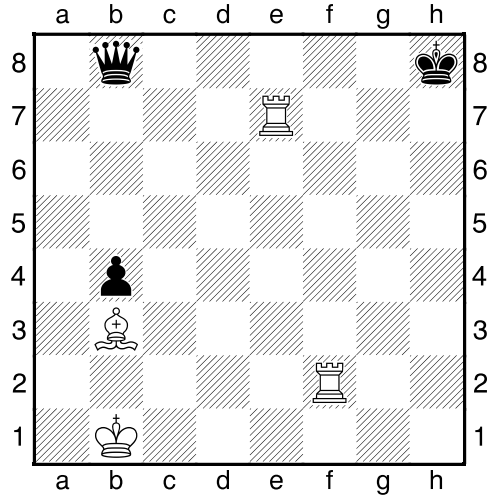
první strana ze dvou

1.příklad Bílý na tahu (pš 1/105)



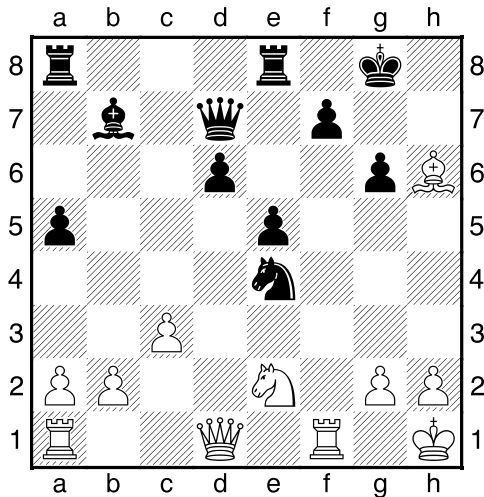
Mat 3.tahem.

2.příklad Bílý na tahu (pš x453)



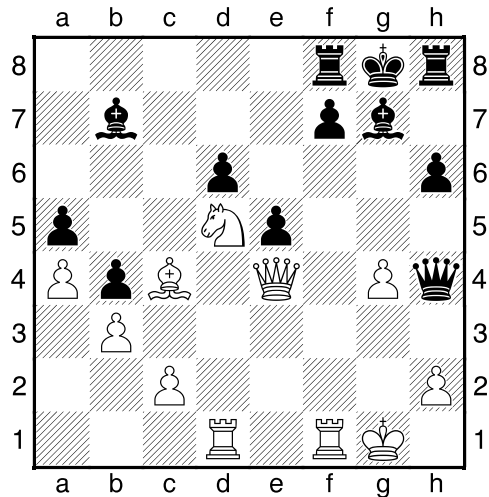
Mat 3.tahem.

3.příklad Černý na tahu (pš 1/214)



?

4.příklad Bílý na tahu (pš 3/225)



?

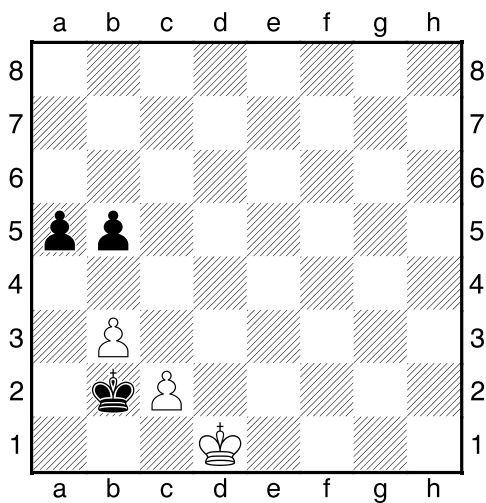
**HRADIŠTĚ A DÚ07a 19.10.2020,**  
**Taktika a koncovky**  
(ŠK Biolek 017,2)

**!!! Pod každý diagram napište první tah a jak partie dopadne !!!**

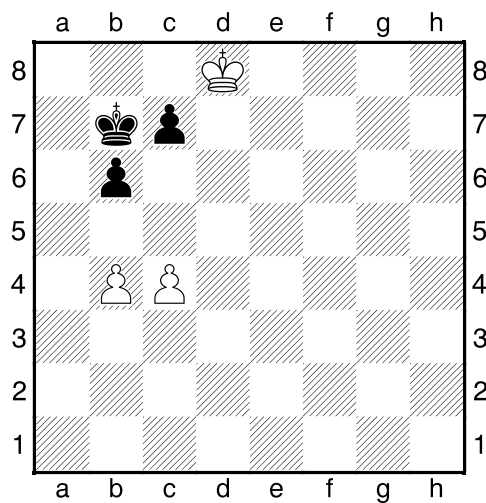
**druhá strana ze dvou**



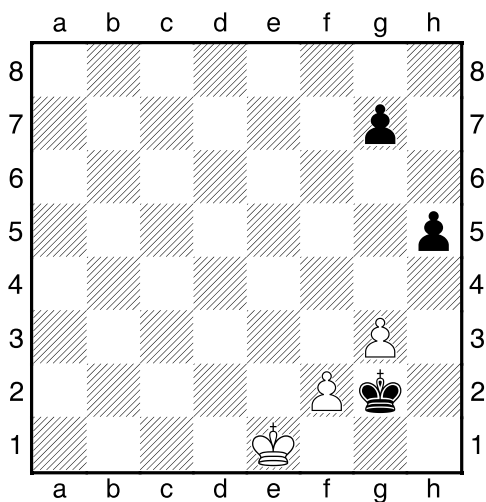
1.příklad Bílý na tahu



2.příklad Černý na tahu



3.příklad Černý na tahu



4.příklad Bílý na tahu

