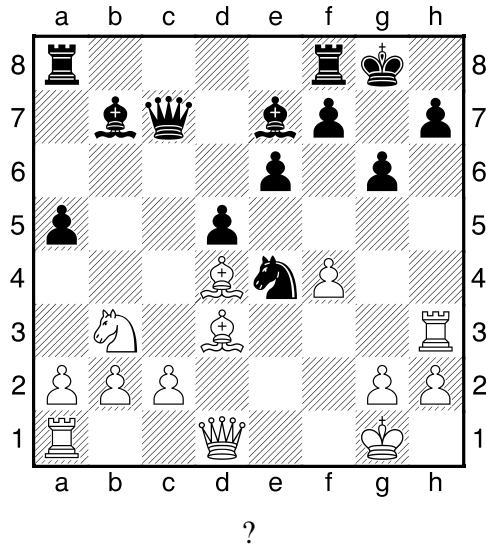


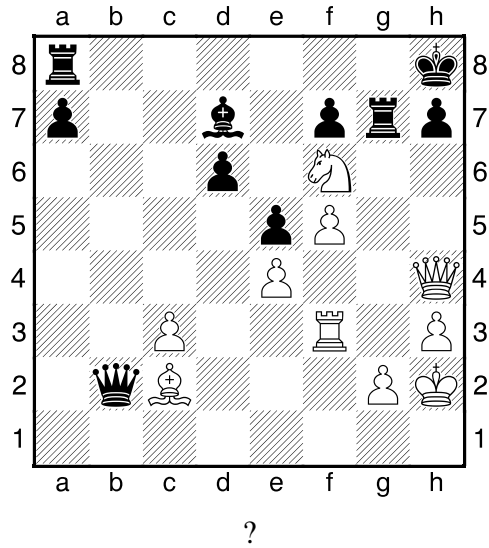
HRADIŠTĚ A DÚ08a 26.10.2020,
Taktika a koncovky

první strana ze dvou

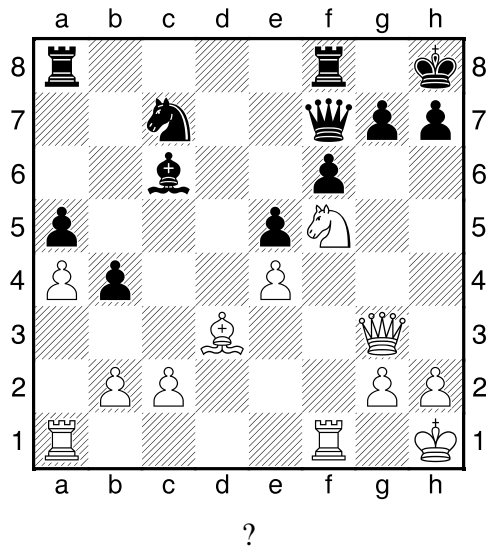
1.příklad Bílý na tahu (pš 1/126)



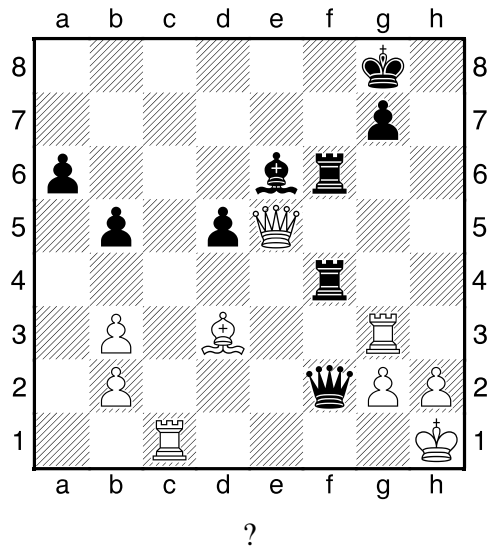
2.příklad Bílý na tahu (pš 4/161)



3.příklad Bílý na tahu (pš 1/140)



4.příklad Bílý na tahu (pš x365)



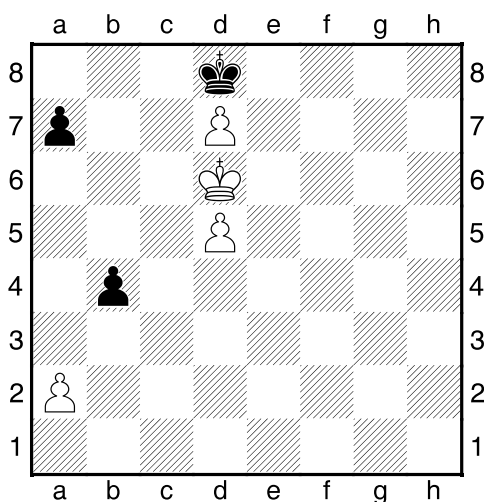
HRADIŠTĚ A DÚ08a 26.10.2020,
Taktika a koncovky
(ŠK Biolek 017,4)

!!! Pod každý diagram napište první tah a jak partie dopadne !!!

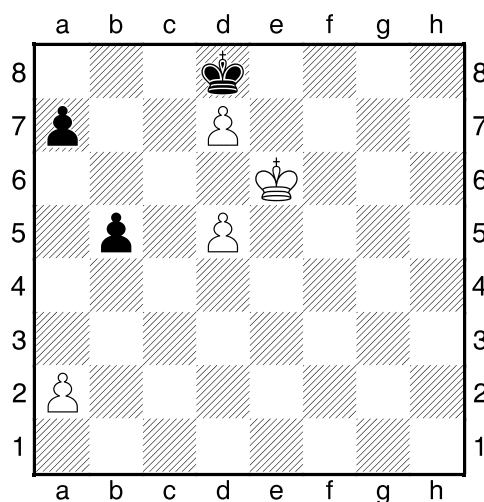
druhá strana ze dvou



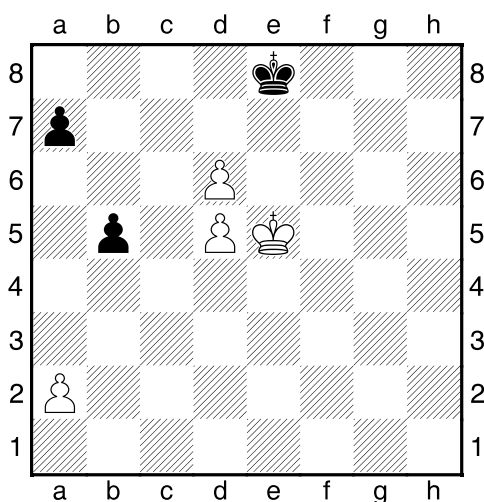
1.příklad Bílý na tahu



2.příklad Černý na tahu



3.příklad Bílý na tahu



4.příklad Bílý na tahu

