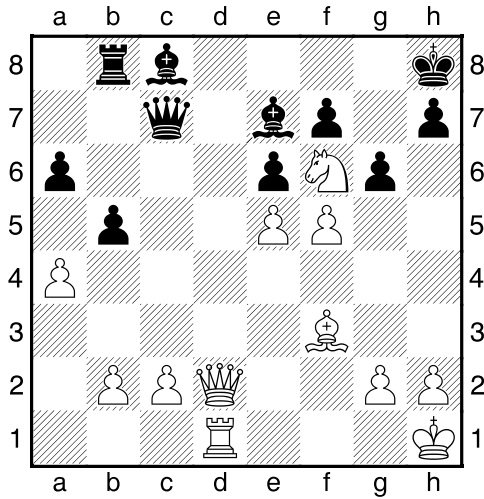


HRADIŠTĚ A DÚ09a 02.11.2020,
Taktika a koncovky

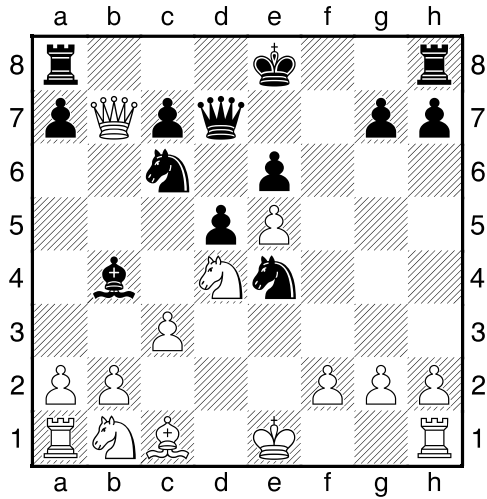
první strana ze dvou

1.příklad Černý na tahu (pš x060)



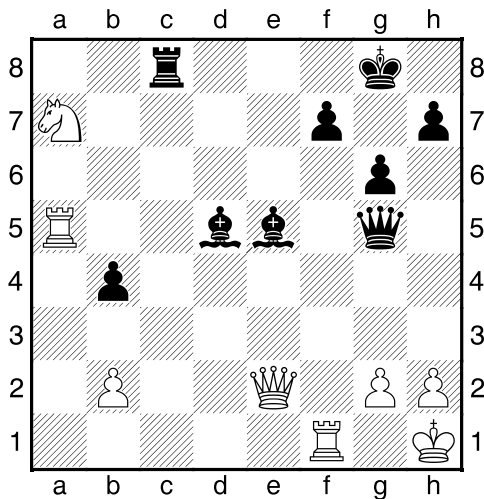
Černý zahrál 1...Dxe5. Jak pokračoval bílý?

2.příklad Černý na tahu (pš x405)



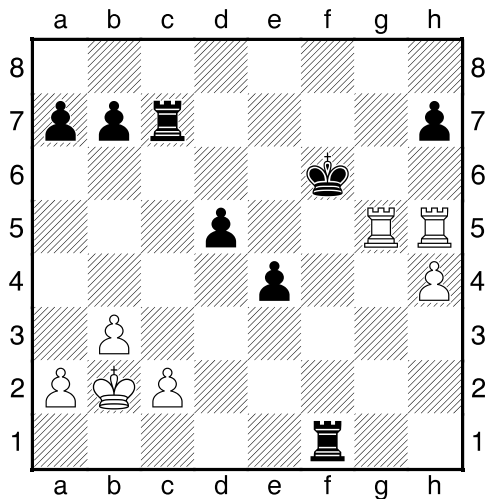
?

3.příklad Černý na tahu (pš 2/138)



?

4.příklad Bílý na tahu (pš 4/108)



?

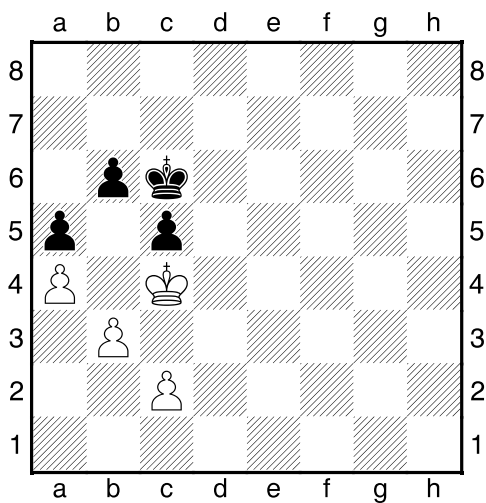
HRADIŠTĚ A DÚ09a 02.11.2020,
Taktika a koncovky
 (ŠK Biolek 019,1)

!!! Pod každý diagram napište první tah a jak partie dopadne !!!

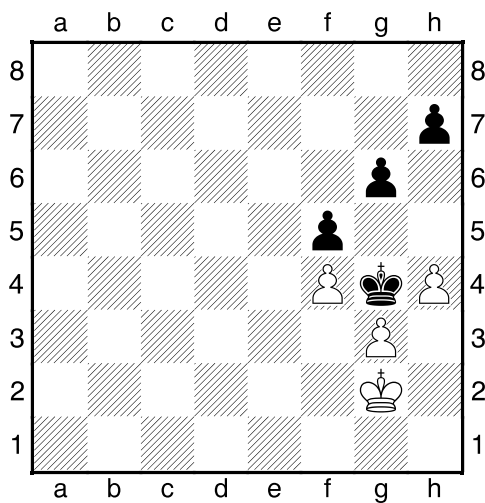
druhá strana ze dvou



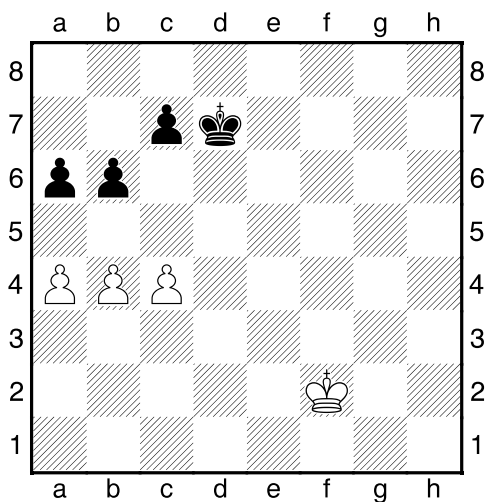
1.příklad Bílý na tahu



2.příklad Černý na tahu



3.příklad Černý na tahu



4.příklad Bílý na tahu

