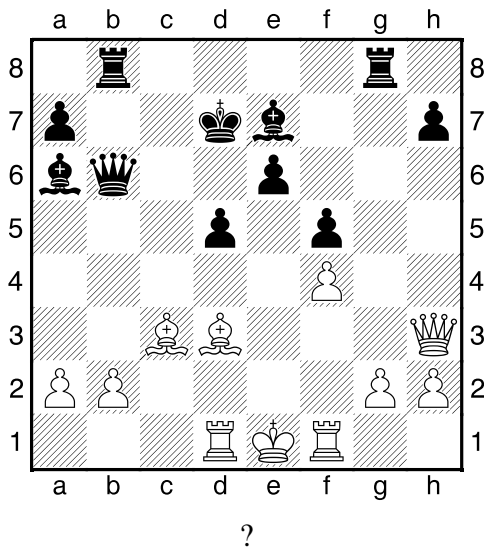
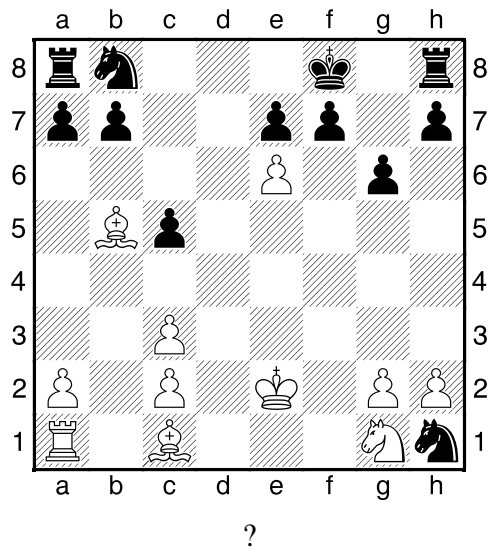


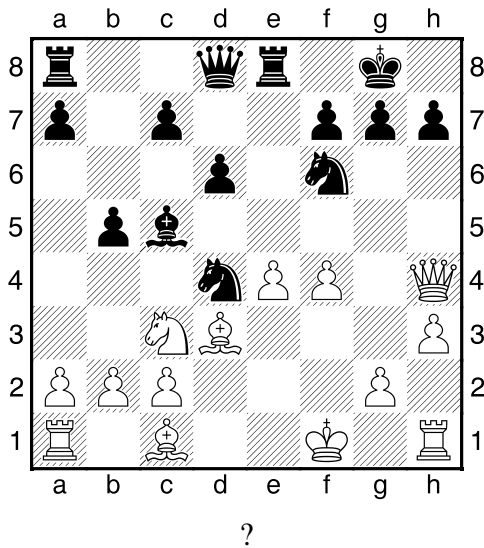
1.příklad Černý na tahu (pš x386)



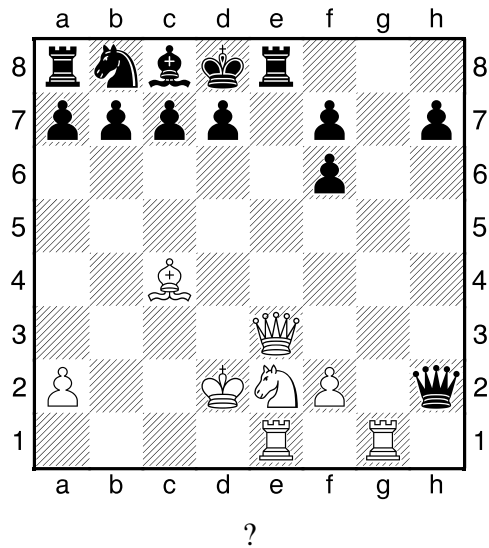
2.příklad Bílý na tahu (pš 2/194)



3.příklad Černý na tahu (pš x443)



4.příklad Bílý na tahu (pš x447)



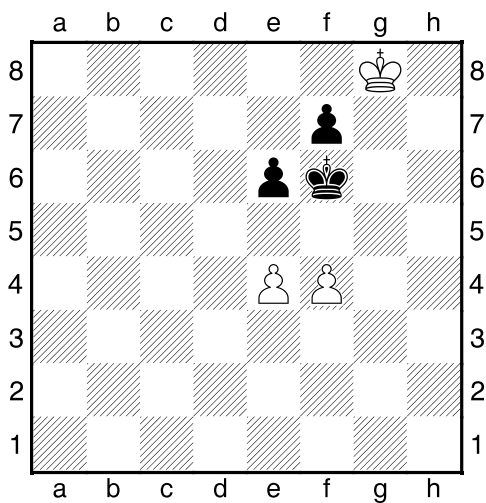
**HRADIŠTĚ A, DÚ10a, 08.11.2019**  
**Aktivní král – obtížnější III**  
(ŠK Biolek 017,2)

**!!! Pod každý diagram napište první tah a jak partie dopadne !!!**

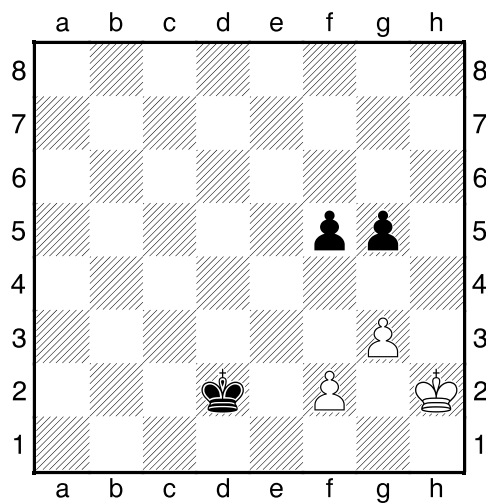
**druhá strana ze dvou**



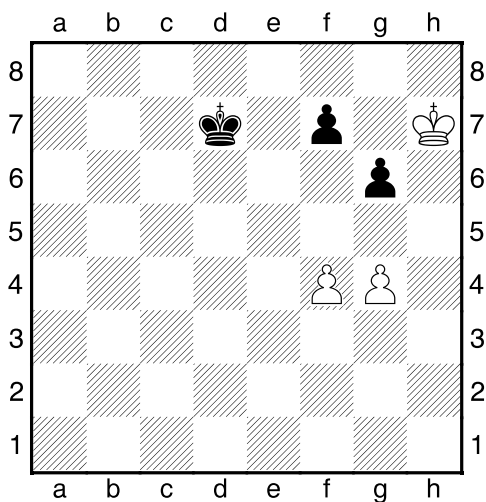
1.příklad Bílý na tahu



2.příklad Černý na tahu



3.příklad Černý na tahu



4.příklad Černý na tahu

