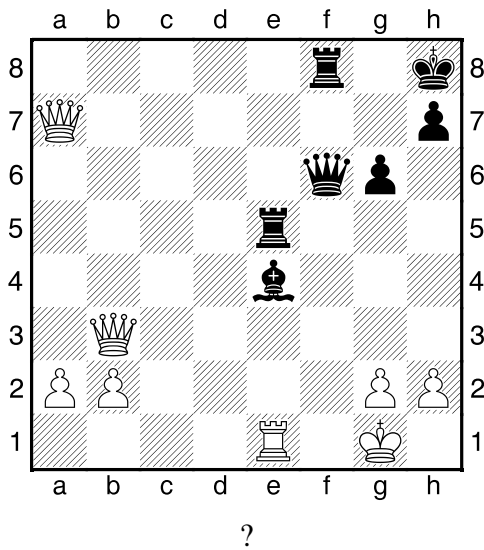


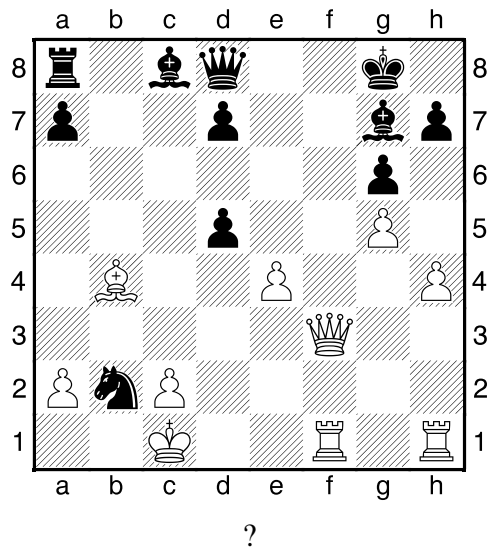
HRADIŠTĚ A, DÚ11a, 15.11.2019
taktika obtížnější

první strana ze dvou

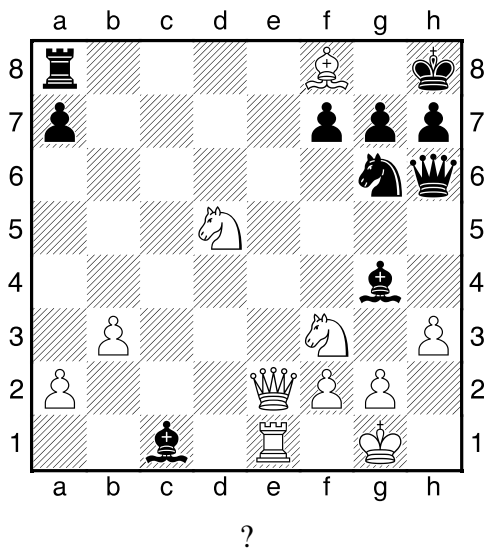
1.příklad Černý na tahu (pš x198)



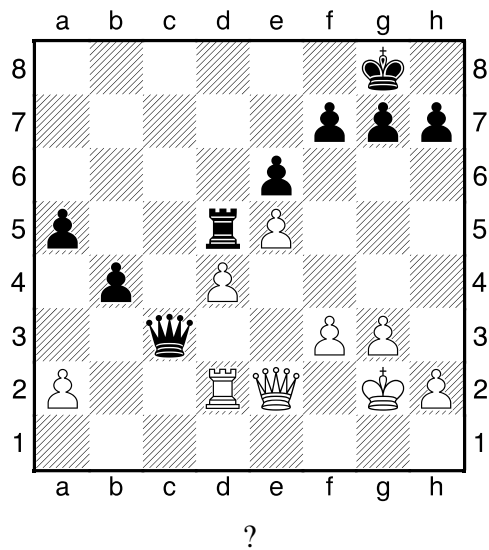
2.příklad Bílý na tahu (pš 2/114)



3.příklad Bílý na tahu (pš x010)



4.příklad Bílý na tahu (pš 1/17)



HRADIŠTĚ A, DÚ11a, 15.11.2019

Aktivní král – obtížnější I

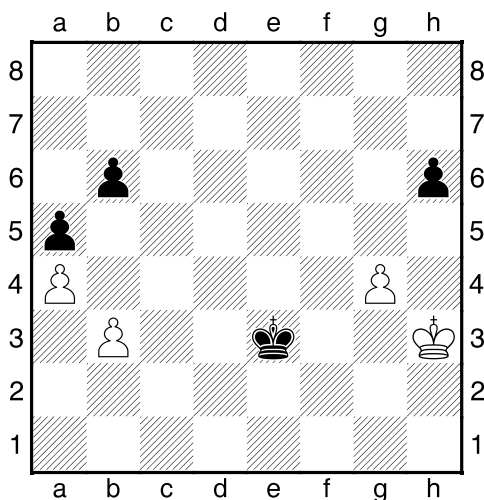
(ŠK Biolek 017,3)

!!! Pod každý diagram napište první tah a jak partie dopadne !!!

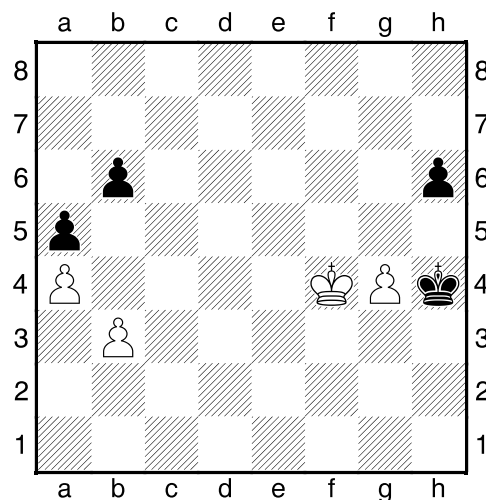
druhá strana ze dvou



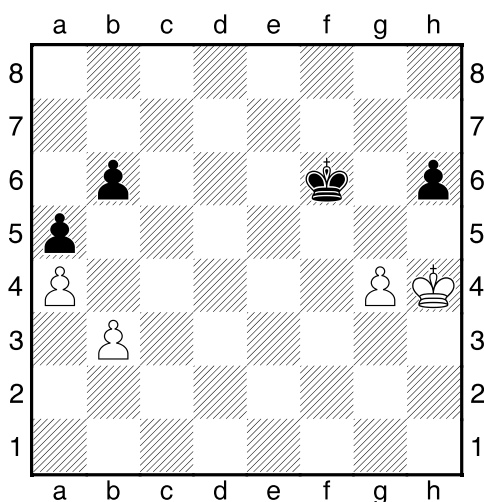
1.příklad Černý na tahu



2.příklad Černý na tahu



3.příklad Černý na tahu



4.příklad Bílý na tahu

