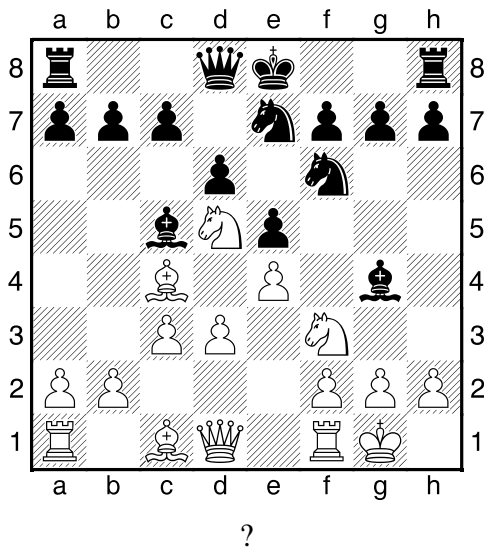


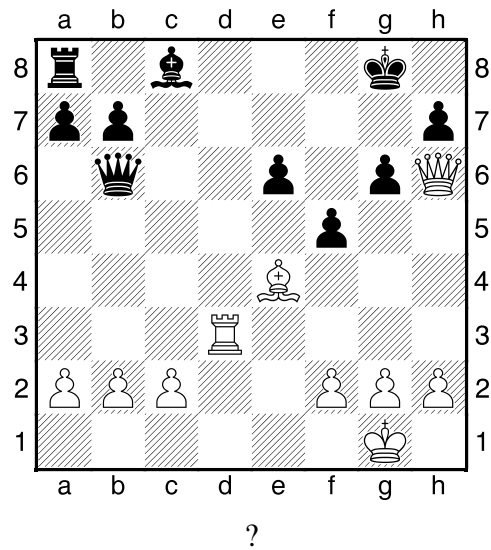
HRADIŠTĚ A, DÚ15a, 13.12.2019
taktika obtížnější

první strana ze dvou

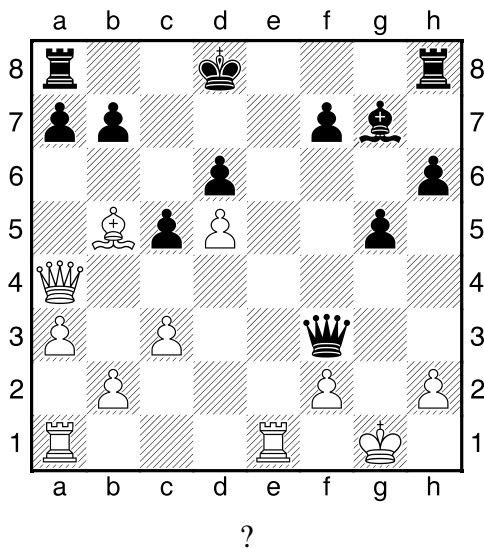
1.příklad Bílý na tahu (pš x423)



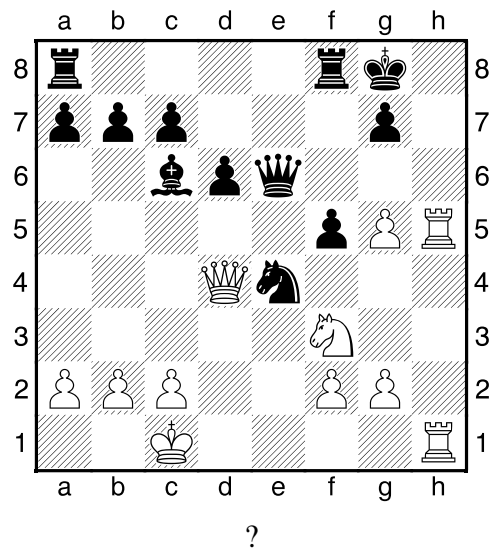
2.příklad Bílý na tahu (pš x130)



3.příklad Bílý na tahu (pš 1/239)



4.příklad Bílý na tahu (pš 1/113)

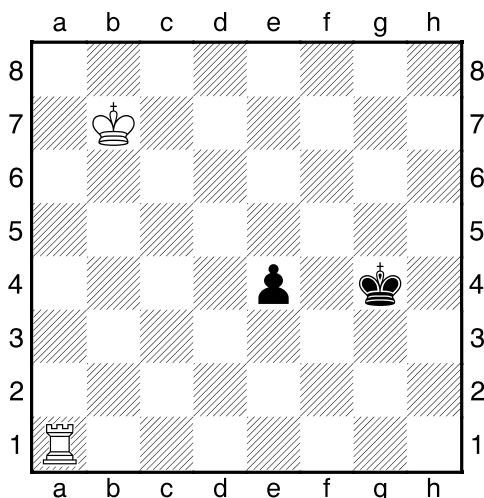


HRADIŠTĚ A, DÚ15a, 13.12.2019
Test věžových koncovek

**!!! pod každý diagram napište,
 jak tyto partie dopadnou !!!**
!!! podpořte svoje názory variantami !!!
druhá strana ze dvou

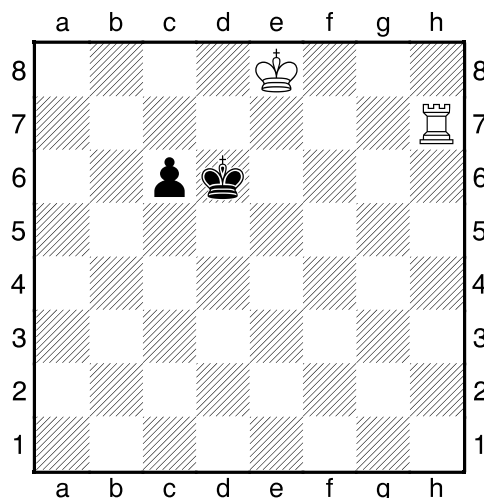


Bílý na tahu



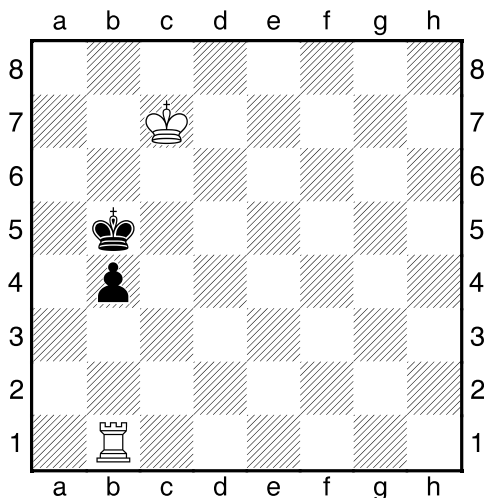
?, ?

Bílý na tahu



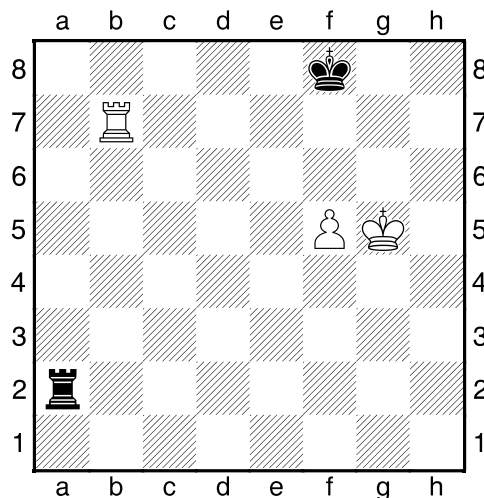
?, ?

Bílý na tahu



?, ?

Bílý na tahu



?, ?