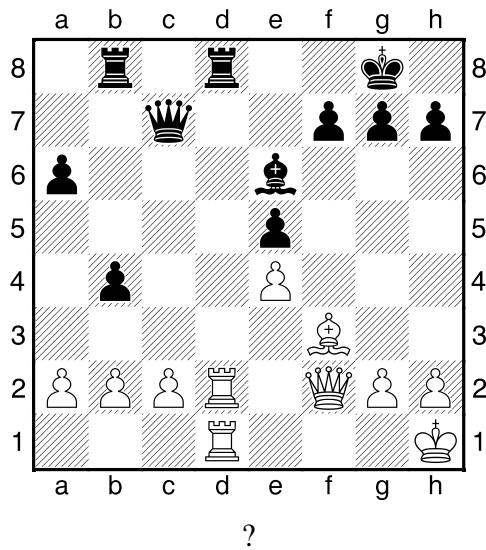


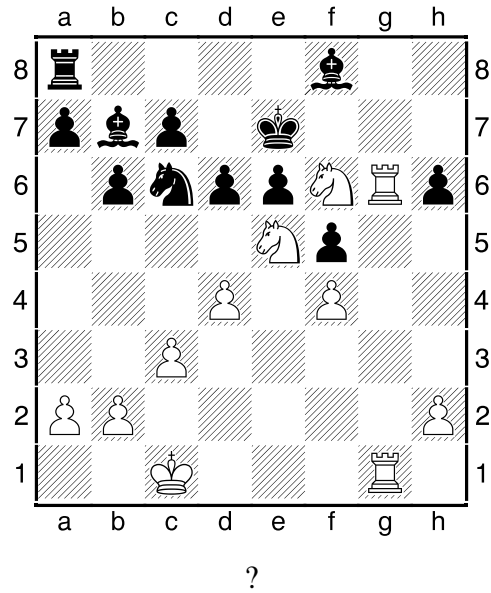
HRADIŠTĚ A DŮ16a 04.01.2021,
Taktika a koncovky

první strana ze dvou

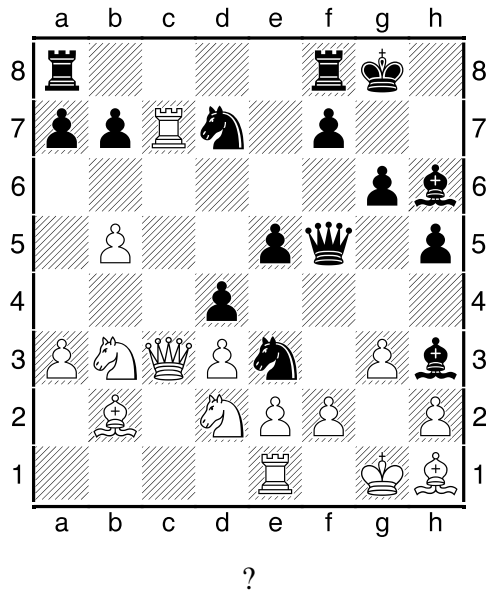
1.příklad Bílý na tahu (pš 2/10)



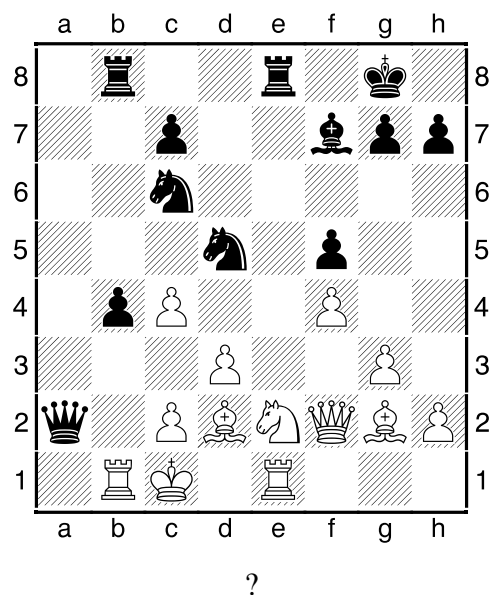
2.příklad Bílý na tahu (pš 3/205)



3.příklad Bílý na tahu (pš 6/192)



4.příklad Černý na tahu (pš x408)



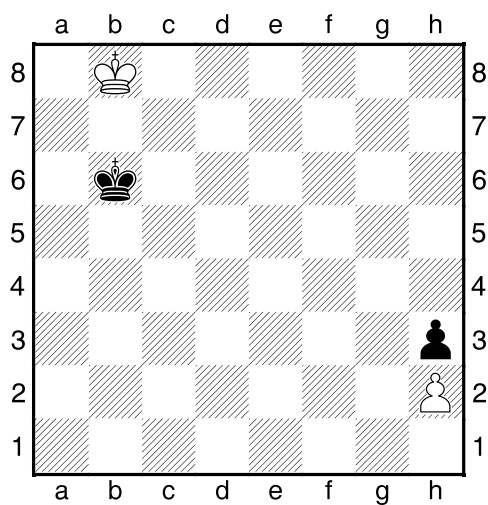
HRADIŠTĚ A DÚ16a 04.01.2021,
Taktika a koncovky
(ŠK Biolek 009,1)

!!! Pod každý diagram napište první tah a jak partie dopadne !!!

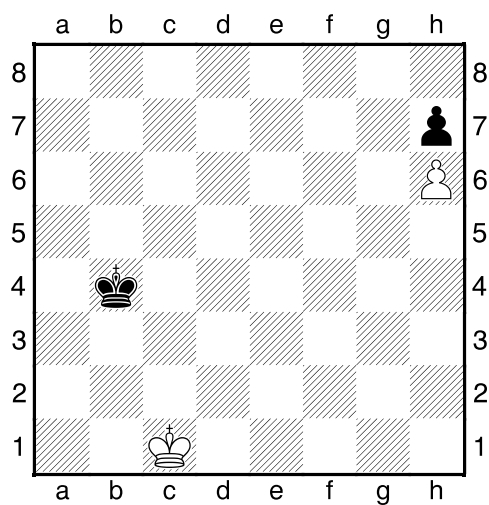
druhá strana ze dvou



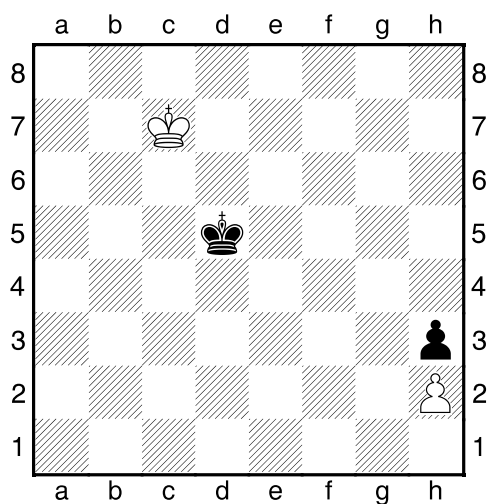
1.příklad Bílý na tahu



2.příklad Černý na tahu



3.příklad Bílý na tahu



4.příklad Černý na tahu

