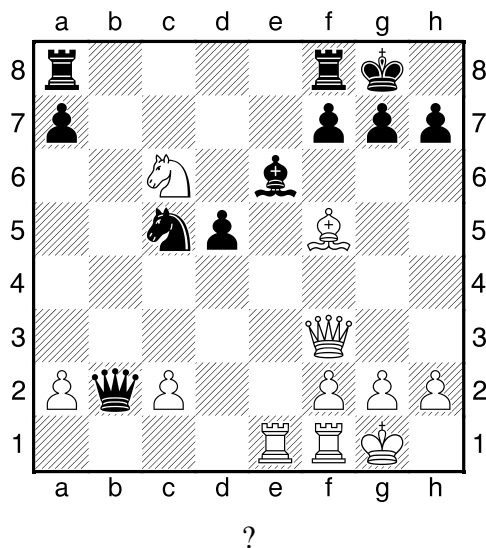


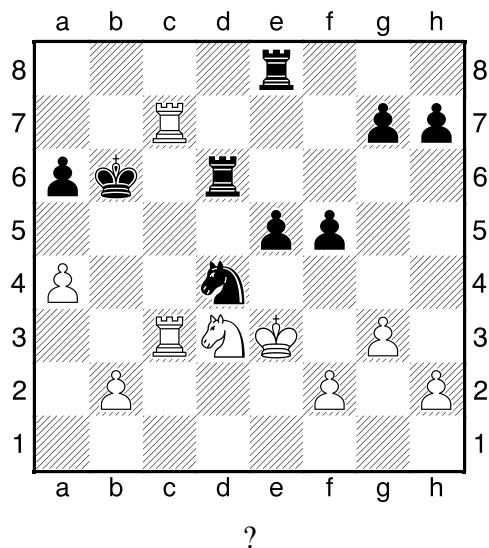
**HRADIŠTĚ A, DÚ20a, 31.01.2020,**  
**Taktika + koncovky mix**

**!!! Všechny diagramy řešte**  
**postavené na šachovnici !!!**  
**první strana ze tří**

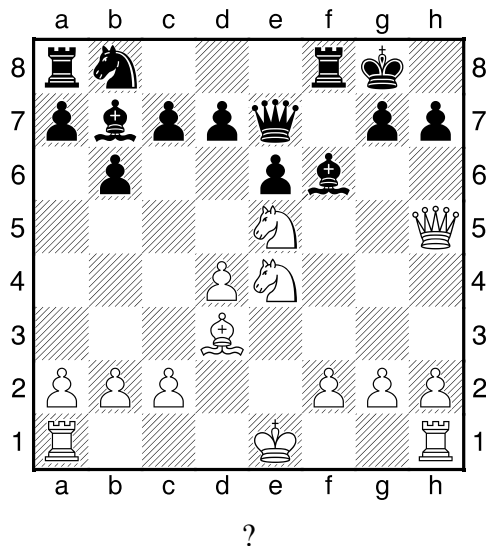
1.příklad Bílý na tahu (pš 3/286)



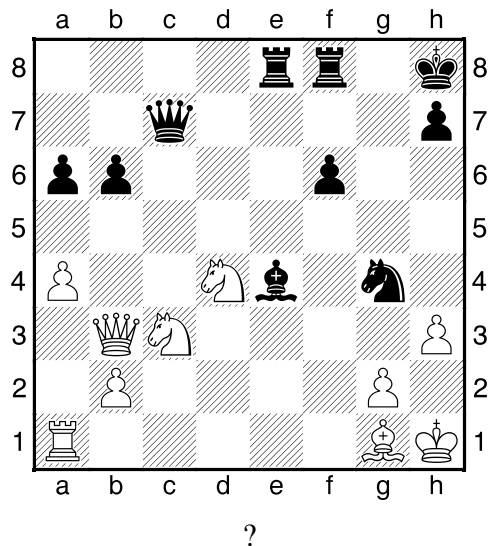
2.příklad Bílý na tahu (pš 1/177)



3.příklad Bílý na tahu (pš 1/104)



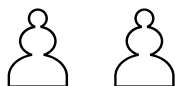
4.příklad Černý na tahu (pš 3/170)



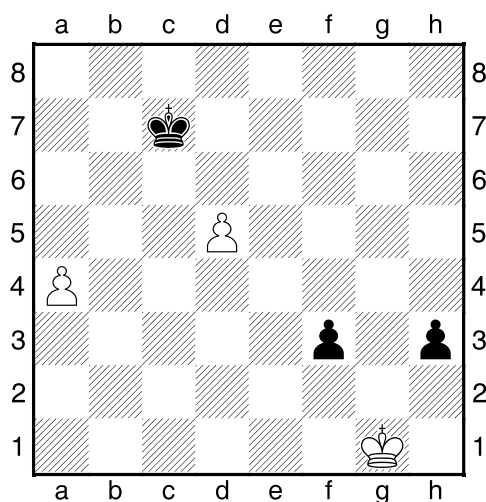
**HRADIŠTĚ A, DÚ20a, 31.01.2020,**  
**Taktika + koncovky mix**  
(ŠK Biolek 012,3)

**!!! Pod každý diagram napište první tah a jak partie dopadne !!!**

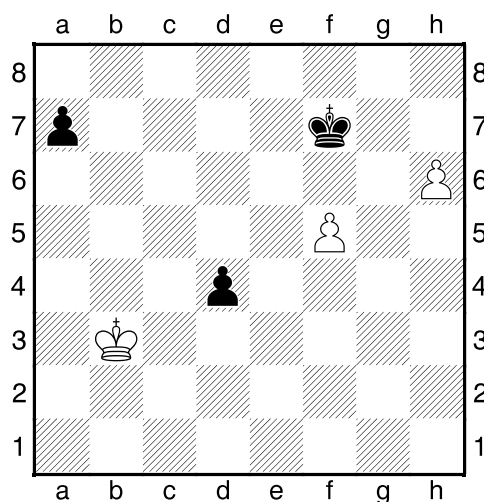
**druhá strana ze tří**



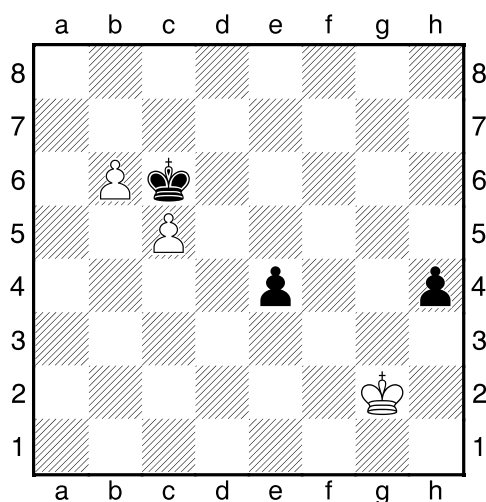
1.příklad Bílý na tahu



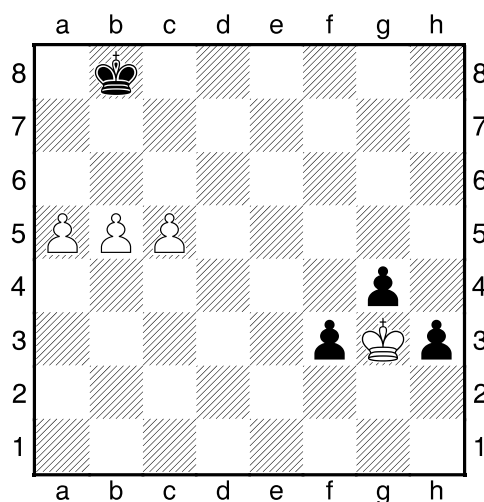
2.příklad Černý na tahu



3.příklad Bílý na tahu



4.příklad Bílý na tahu



**HRADIŠTĚ A, DÚ20a, 31.01.2020,**

**Taktika + koncovky mix**

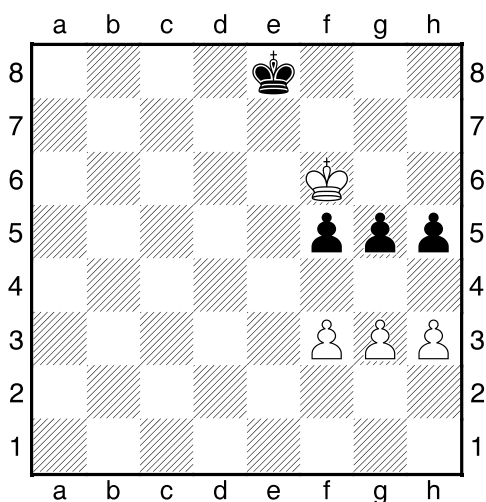
(ŠK Biolek 015,1)

**!!! Pod každý diagram napište první tah a jak partie dopadne !!!  
!!! Vzájemně si zadávejte další pozice s průlomem tří pěšců proti třem !!!**

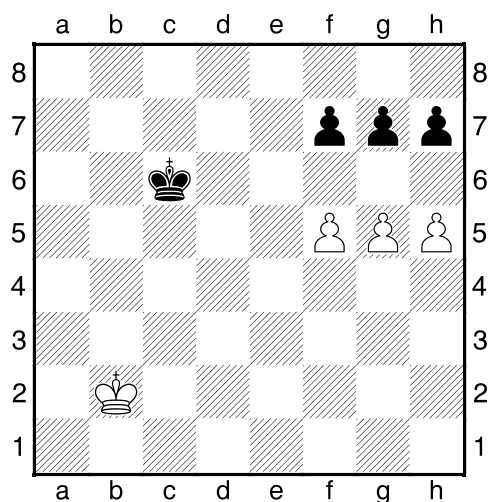


**třetí strana ze tří**

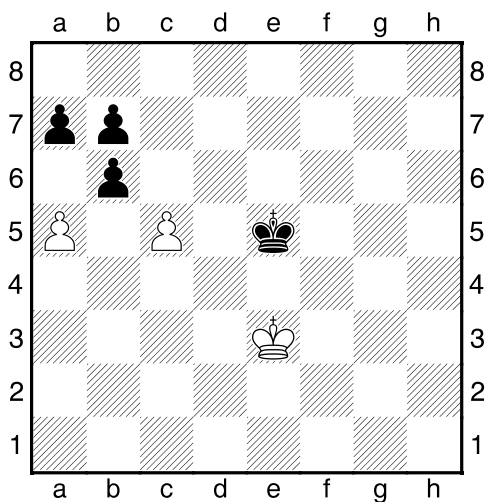
1.příklad Černý na tahu



2.příklad Bílý na tahu



3.příklad Bílý na tahu



4.příklad Černý na tahu

