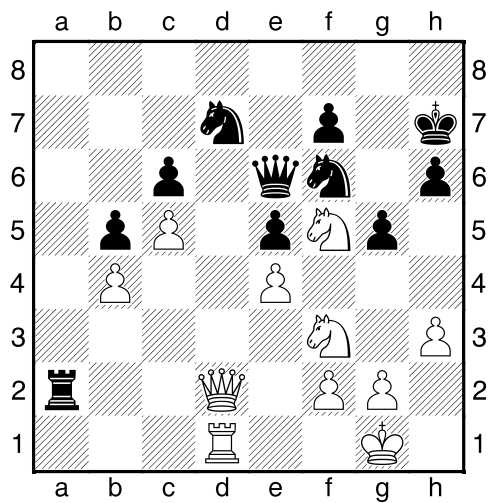


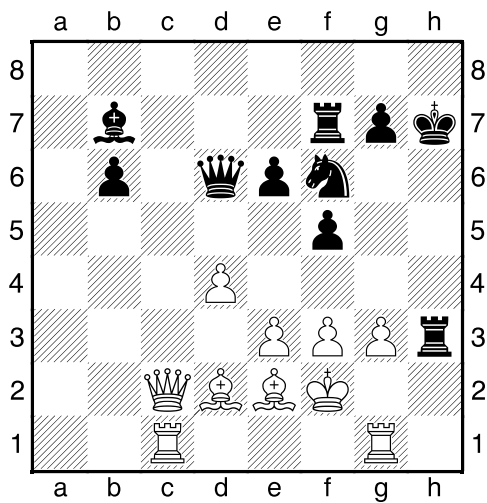
**HRADIŠTĚ A, DÚ22a, 14.02.2020,**  
**Taktika + koncovky mix**

**!!! Všechny diagramy řešte**  
**postavené na šachovnici !!!**  
**první strana ze tří**

1.příklad Bílý na tahu (pš x406)



2.příklad Černý na tahu (pš x148)



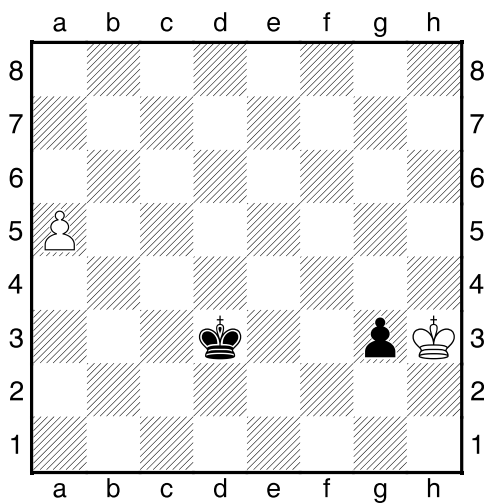
**HRADIŠTĚ A, DÚ22a, 14.02.2020,**  
**Taktika + koncovky mix**  
(Biolek 009,4)

**!!! Pod každý diagram napište první tah a jak partie dopadne !!!**

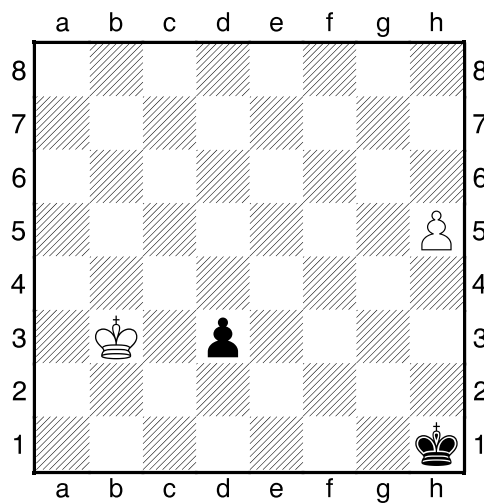
**druhá strana ze tří**



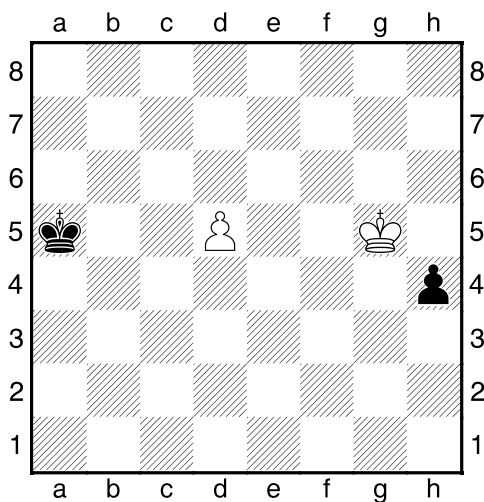
1.příklad Černý na tahu



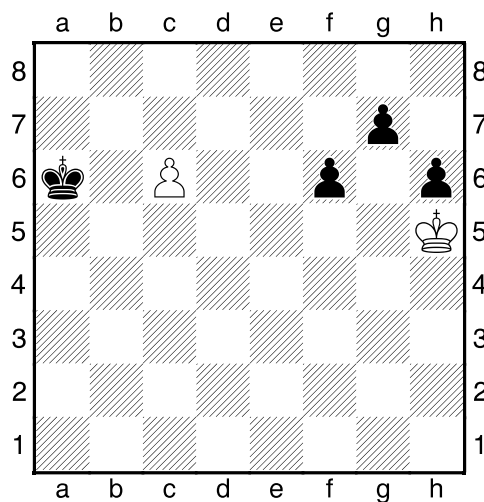
2.příklad Černý na tahu



3.příklad Černý na tahu



4.příklad Bílý na tahu



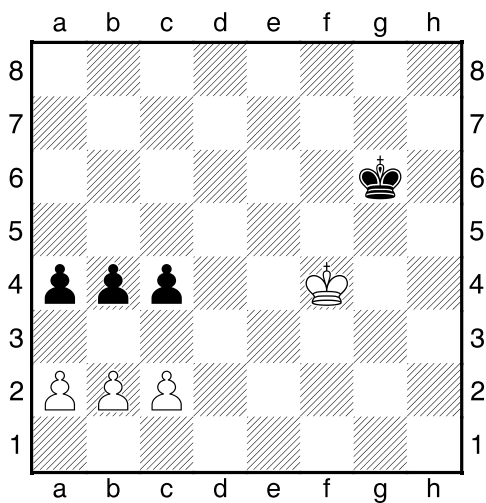
**HRADIŠTĚ A, DÚ22a, 14.02.2020,**  
**Taktika + koncovky mix**  
(ŠK Biolek 015,1)

**!!! Pod každý diagram napište první tah a jak partie dopadne !!!**

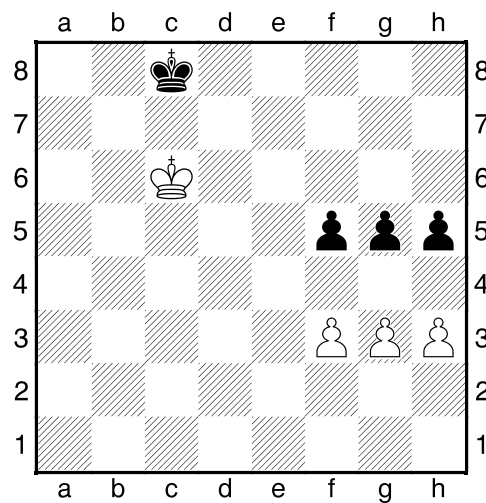
**třetí strana ze tří**



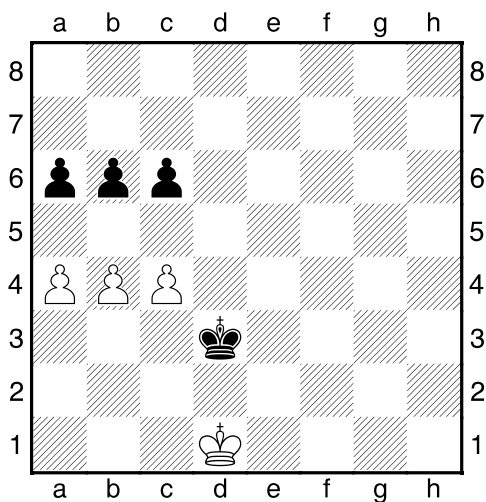
1.příklad Černý na tahu



2.příklad Černý na tahu



3.příklad Bílý na tahu



4.příklad Bílý na tahu

