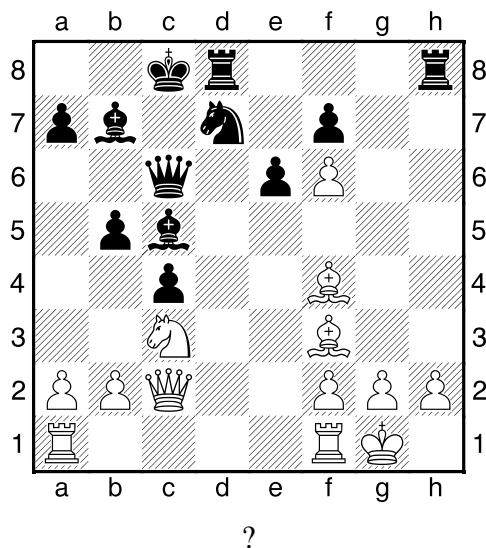


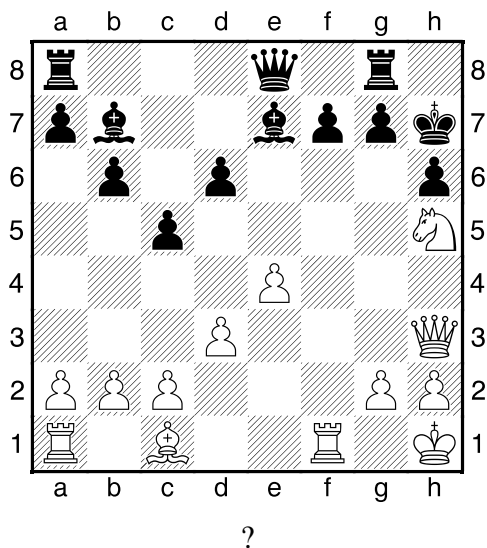
**HRADIŠTĚ A, DÚ24a, 28.02.2020,**  
**Taktika + koncovky mix**

**!!! Všechny diagramy řešte**  
**postavené na šachovnici !!!**  
**první strana ze tří**

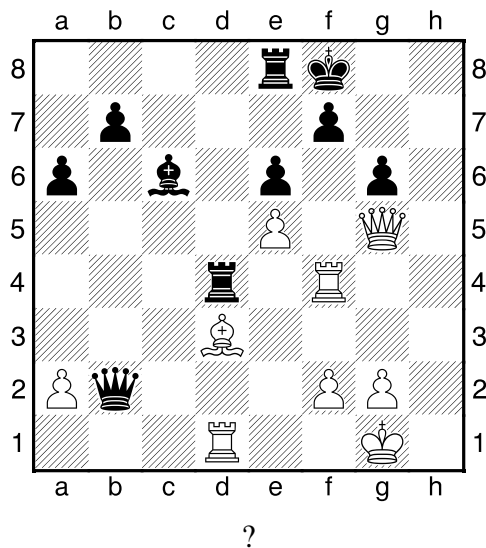
1.příklad Černý na tahu (pš x207)



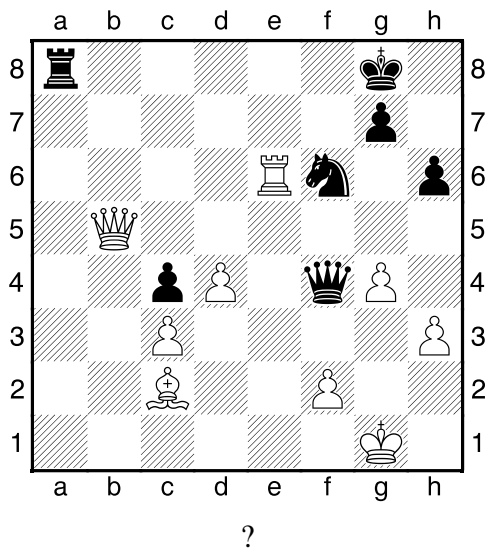
2.příklad Bílý na tahu (pš 2/260)



3.příklad Bílý na tahu (pš x384)



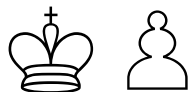
4.příklad Bílý na tahu (pš x367)



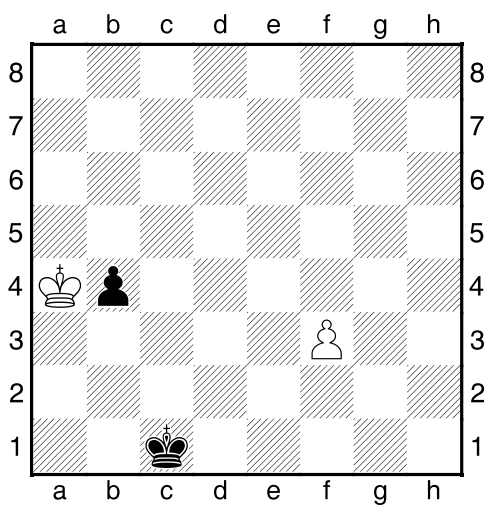
**HRADIŠTĚ A, DÚ24a, 28.02.2020,**  
**Taktika + koncovky mix**  
(Biolek 010,1)

**!!! Pod každý diagram napište první tah a jak partie dopadne !!!**

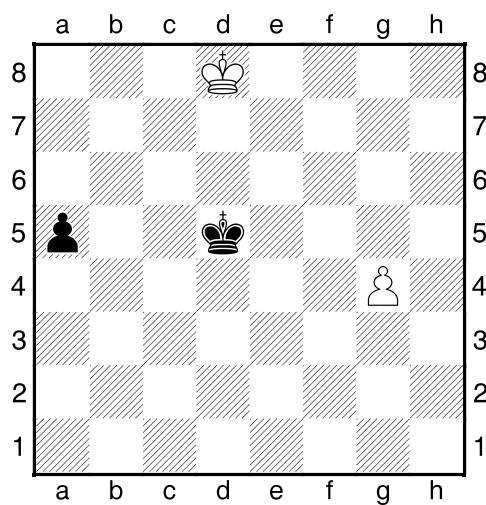
**druhá strana ze tří**



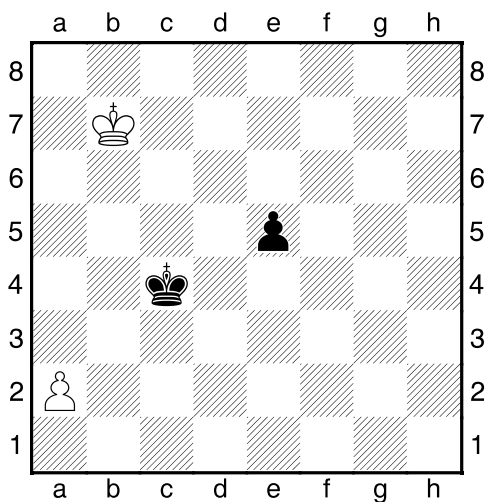
1.příklad Černý na tahu



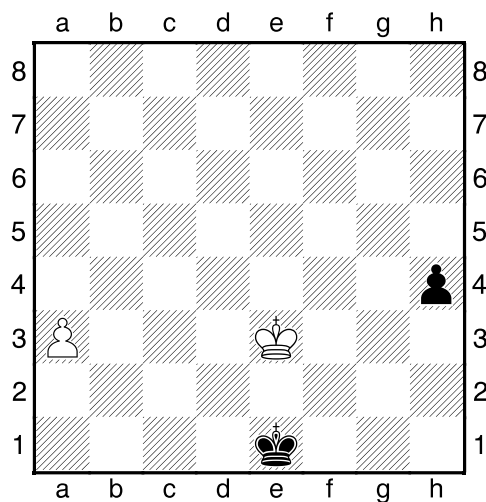
2.příklad Bílý na tahu



3.příklad Bílý na tahu



4.příklad Černý na tahu



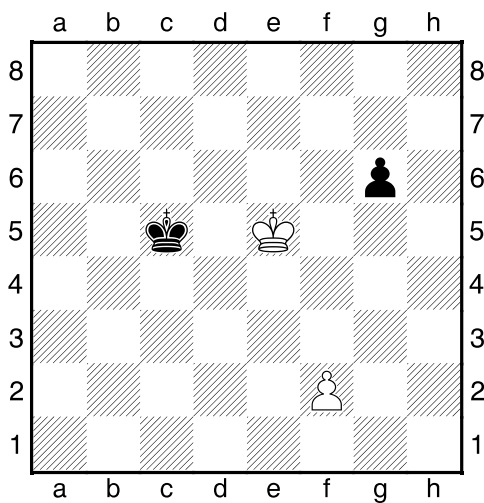
**HRADIŠTĚ A, DÚ24a, 28.02.2020,**  
**Taktika + koncovky mix**  
(ŠK Biolek 010,2)

**!!! Pod každý diagram napište první tah a jak partie dopadne !!!**

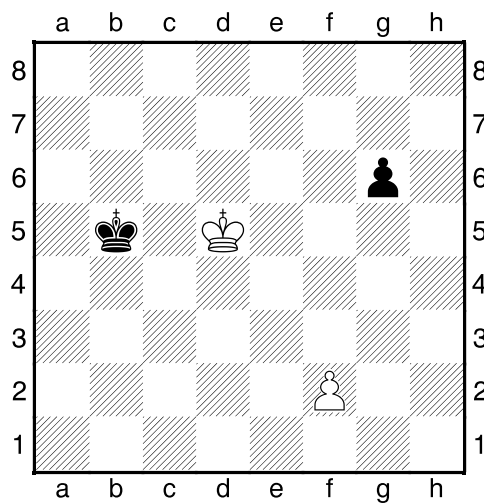
**třetí strana ze tří**



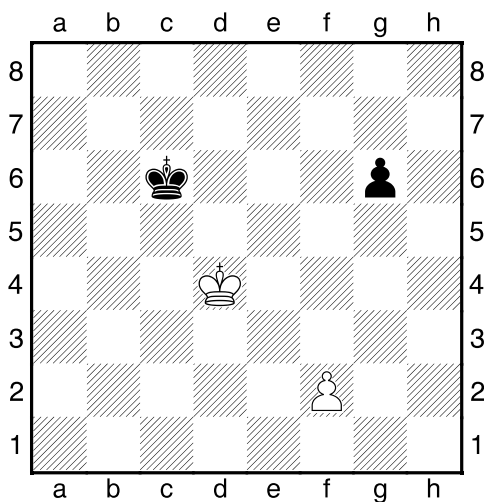
1.příklad Bílý na tahu



2.příklad Černý na tahu



3.příklad Bílý na tahu



4.příklad Bílý na tahu

