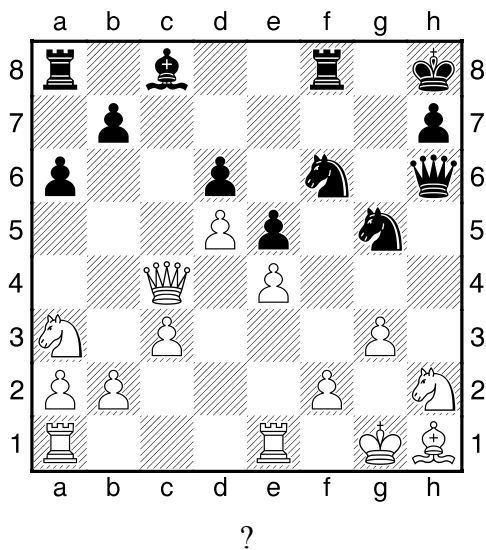
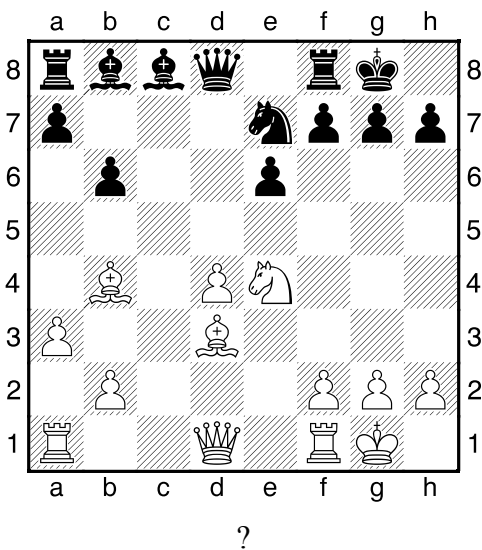


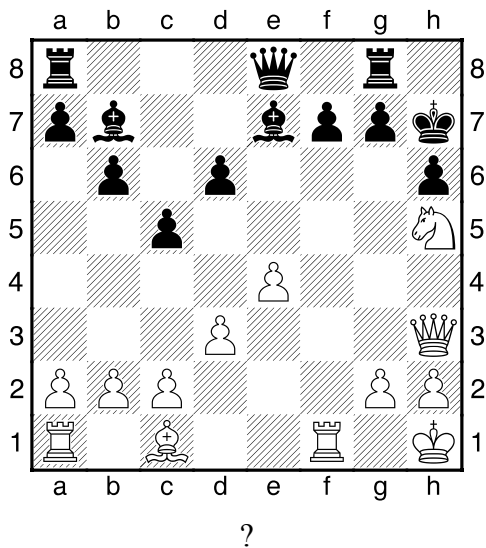
1.příklad Černý na tahu (pš 4/307)



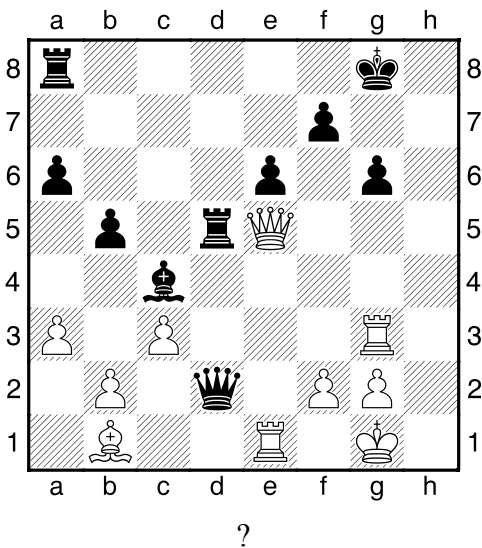
2.příklad Bílý na tahu (pš x364)



3.příklad Bílý na tahu (pš 2/260)

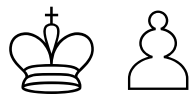


4.příklad Bílý na tahu (pš x156)

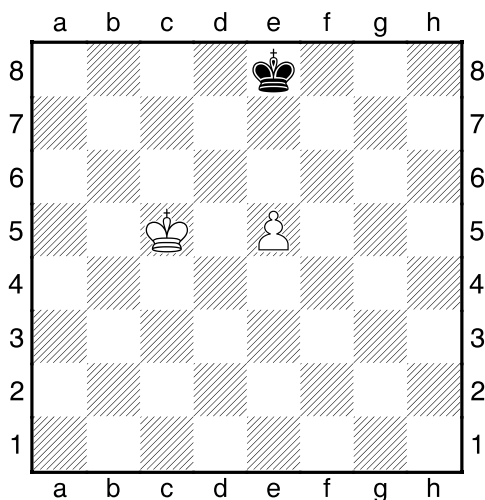


**HRADIŠTĚ A, DÚ42a, 02.08.2019,**  
**Taktika a koncovky na léto**  
(ŠK Biolek 007,3)

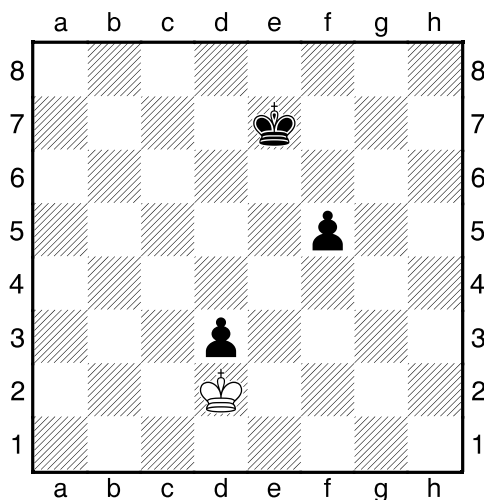
**!!! Pod každý diagram napište první tah a jak partie dopadne !!!**  
(navíc můžete v diagramech označit KP)  
**druhá strana z dvaceti**



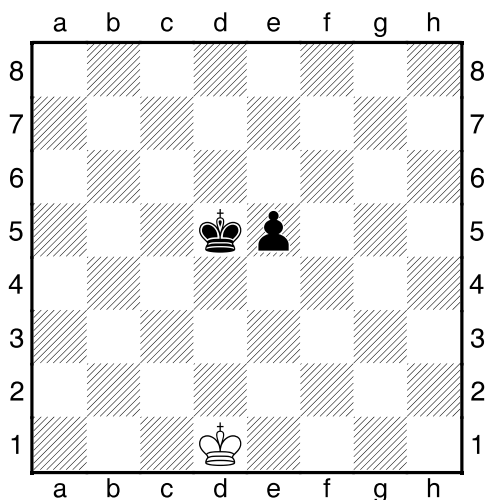
1.příklad Bílý na tahu



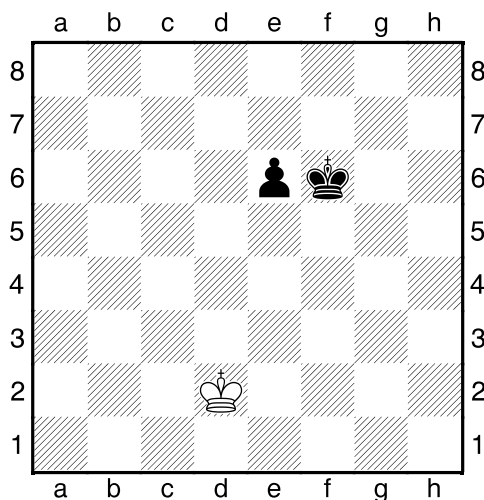
2.příklad Bílý na tahu



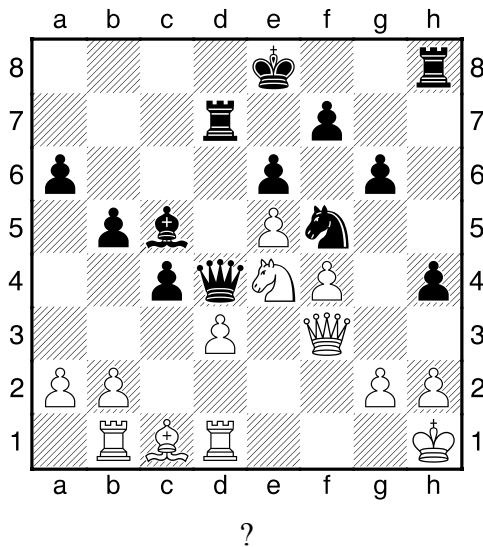
3.příklad Bílý na tahu



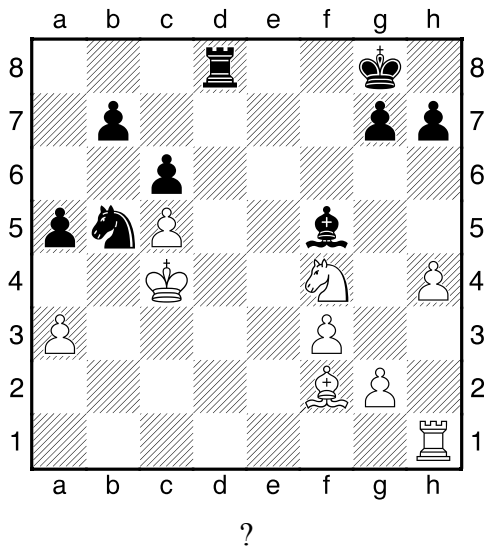
4.příklad Černý na tahu



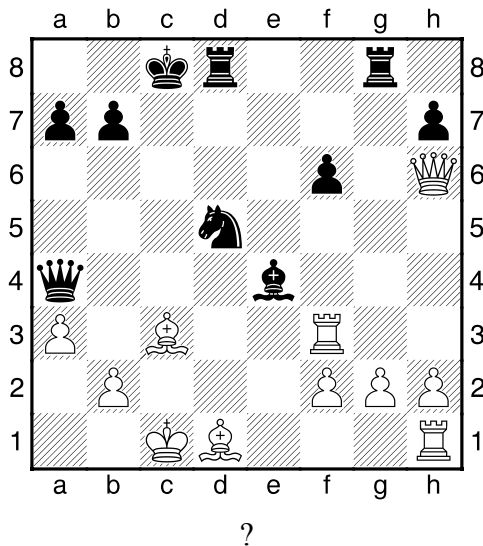
1.příklad Černý na tahu (pš x237)



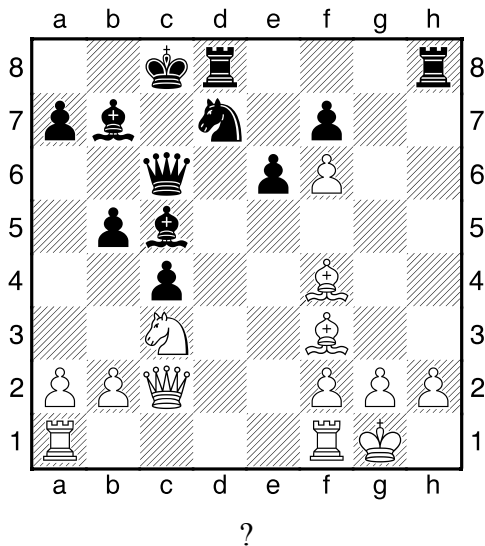
2.příklad Černý na tahu (pš x336)



3.příklad Černý na tahu (pš x426)



4.příklad Černý na tahu (pš x207)



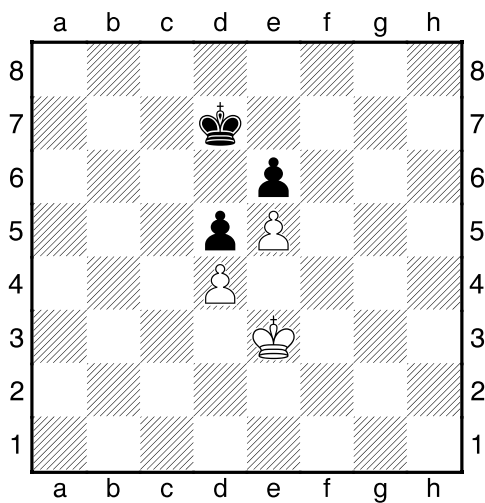
**HRADIŠTĚ A, DÚ42a, 02.08.2019,**  
**Taktika a koncovky na léto**  
 (ŠK Biolek 007,x)

**!!! Pod každý diagram napište první tah a jak partie dopadne !!!**

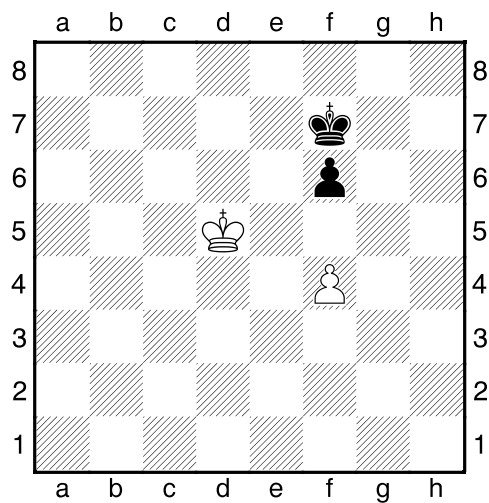
**čtvrtá strana z dvaceti**



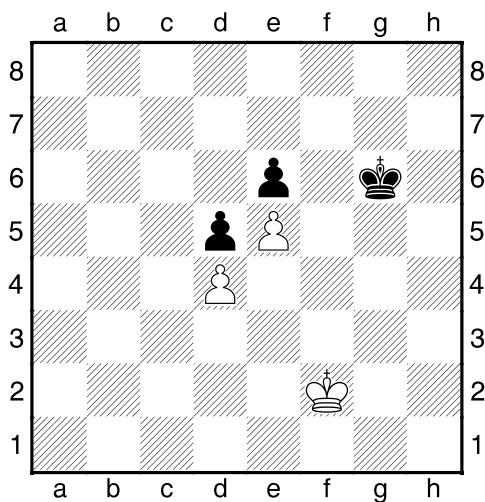
1.příklad Bílý na tahu



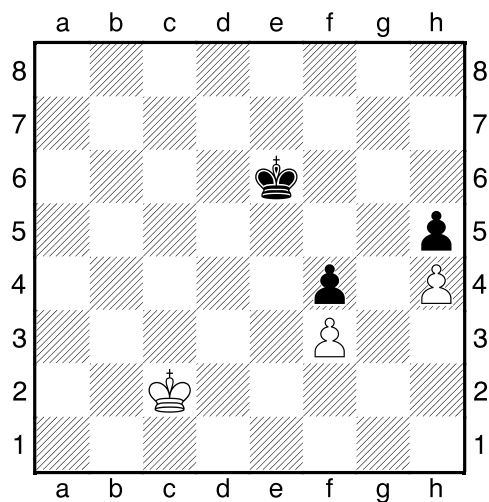
2.příklad Černý na tahu



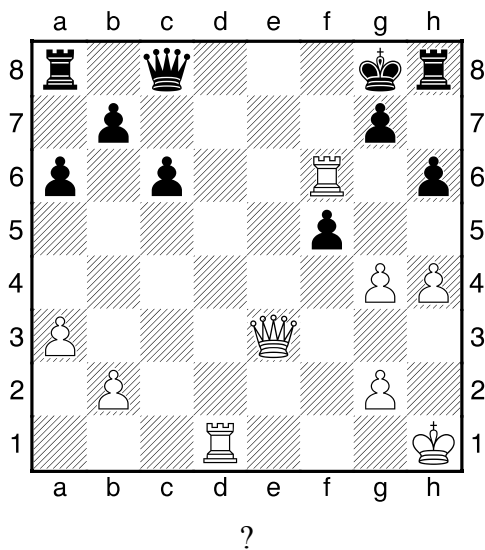
3.příklad Bílý na tahu



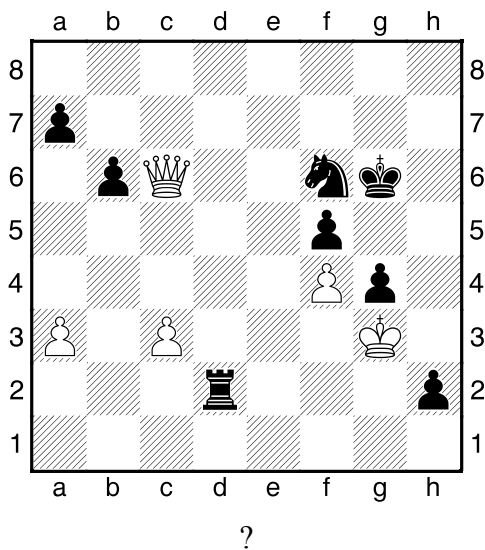
4.příklad Černý na tahu



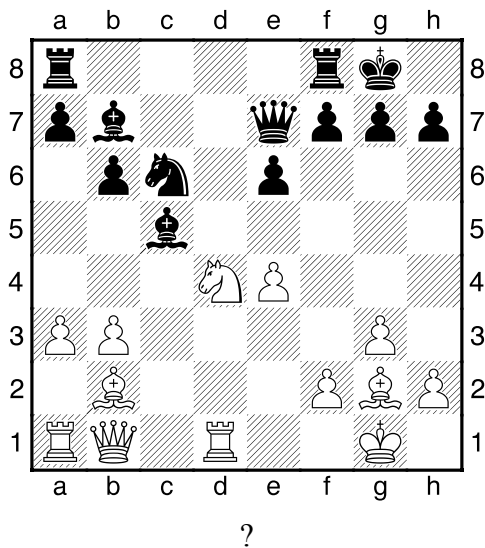
1.příklad Bílý na tahu (pš 3/46)



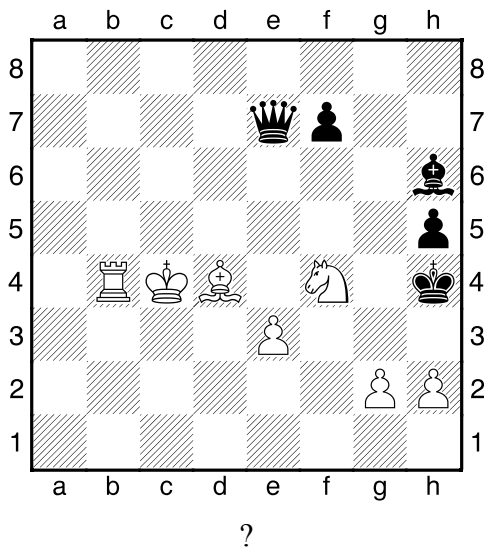
2.příklad Černý na tahu (pš x249)



3.příklad Bílý na tahu (pš 1/254)

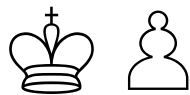


4.příklad Bílý na tahu (pš 3/93)

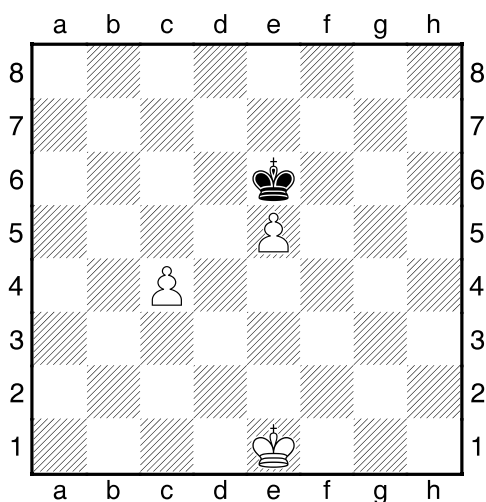


**HRADIŠTĚ A, DÚ42a, 02.08.2019,**  
**Taktika a koncovky na léto**  
(Biolek 007,4x)

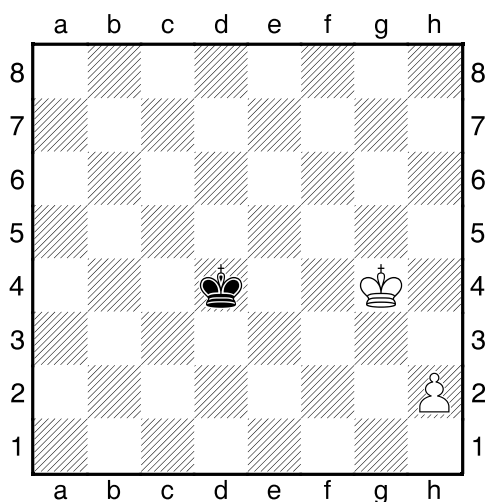
**!!! Pod každý diagram napište první tah a jak partie dopadne !!!**  
(navíc můžete v diagramech označit KP)  
**šestá strana z dvaceti**



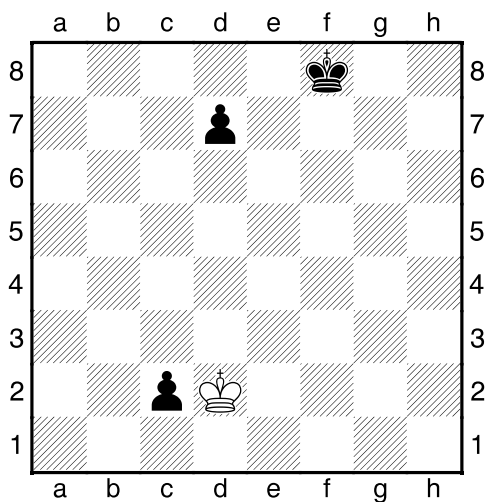
1.příklad Bílý na tahu



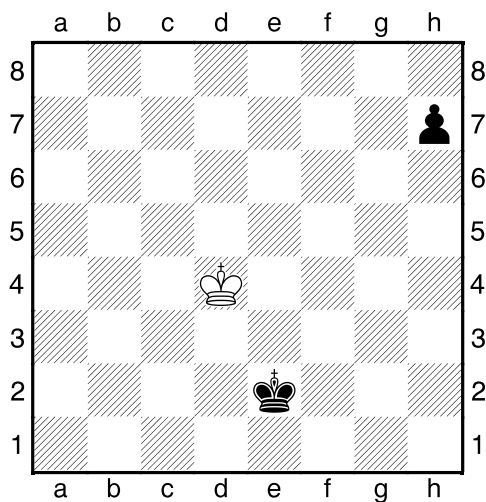
2.příklad Černý na tahu



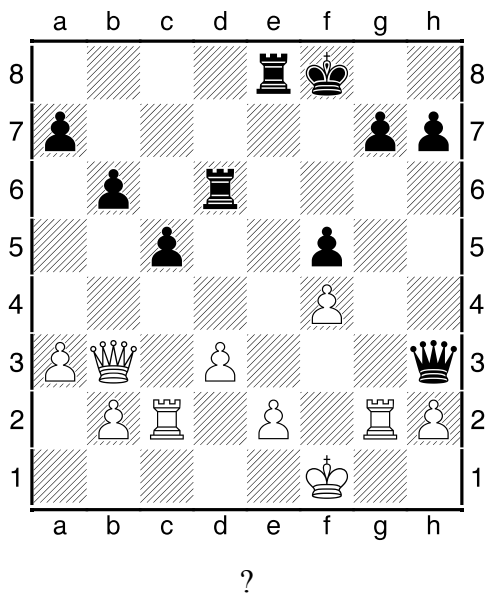
3.příklad Bílý na tahu



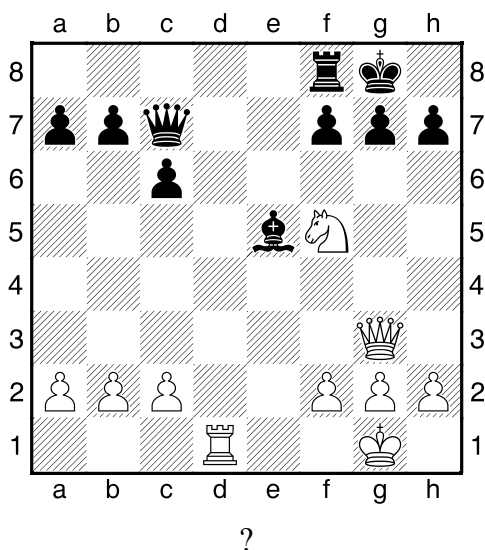
4.příklad Černý na tahu



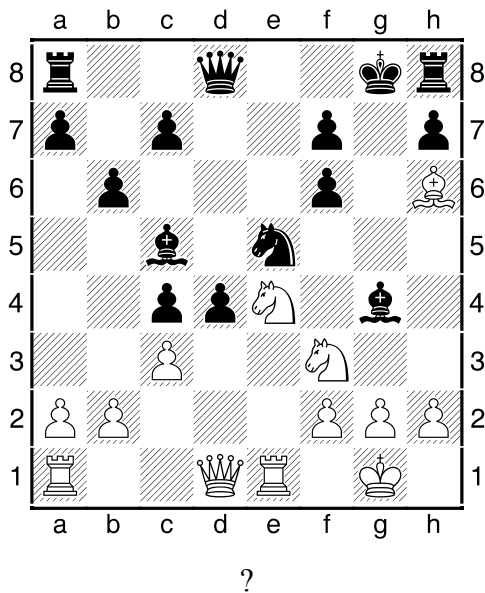
1.příklad Černý na tahu (pš 2/108)



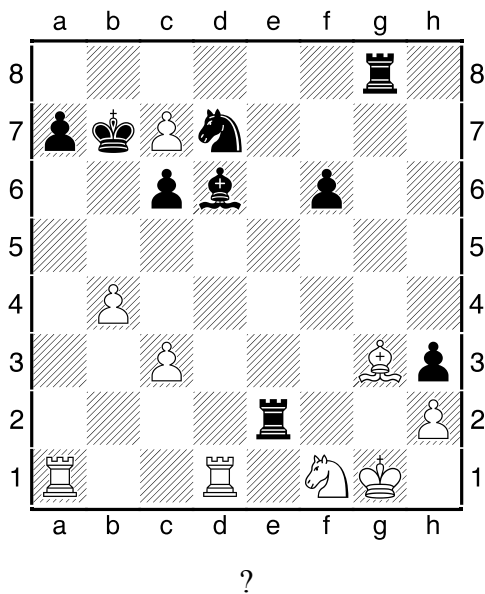
2.příklad Bílý na tahu (pš 3/12)



3.příklad Bílý na tahu (pš 4/216)



4.příklad Černý na tahu (pš 2/162)



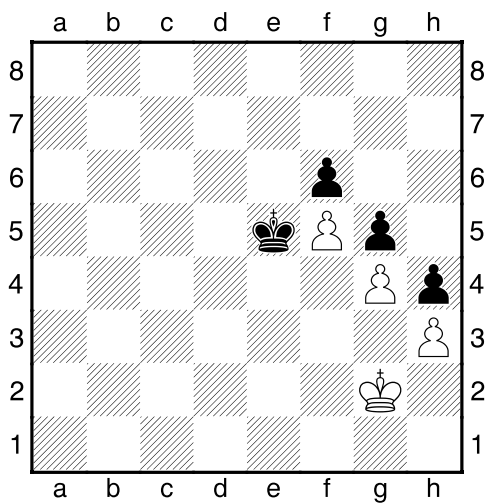
**HRADIŠTĚ A, DÚ42a, 02.08.2019,**  
**Taktika a koncovky na léto**  
 (ŠK Biolek 007,x)

**!!! Pod každý diagram napište první tah a jak partie dopadne !!!**

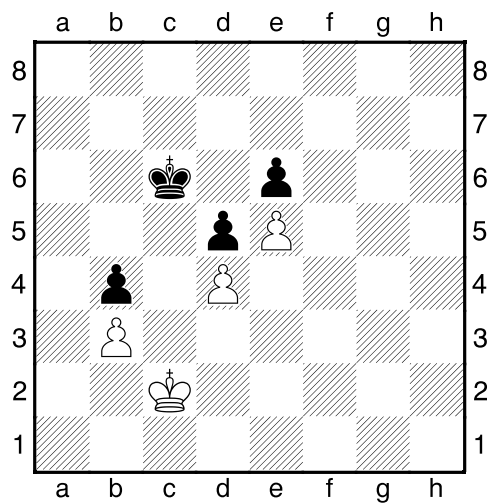
**osmá strana z dvaceti**



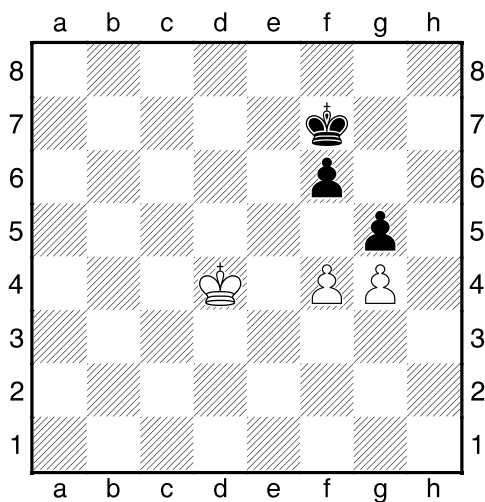
1.příklad Černý na tahu



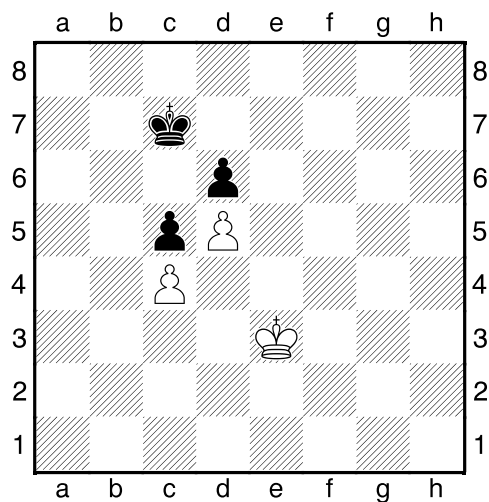
2.příklad Bílý na tahu



3.příklad Bílý na tahu

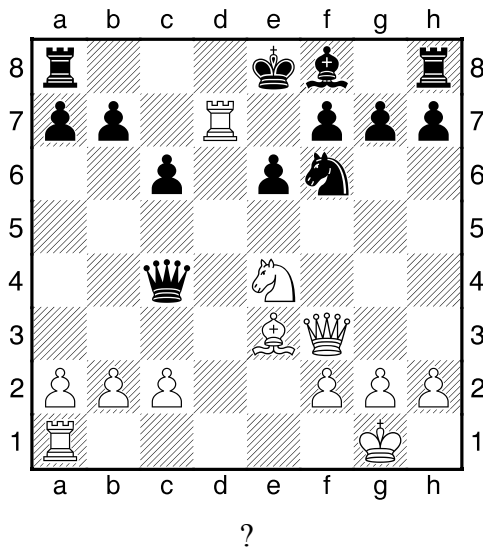


4.příklad Černý na tahu

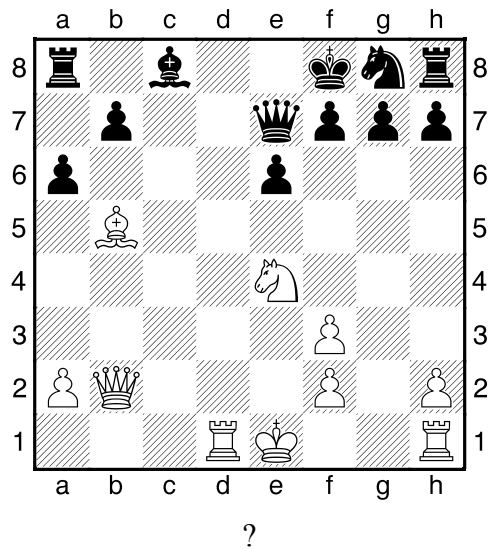




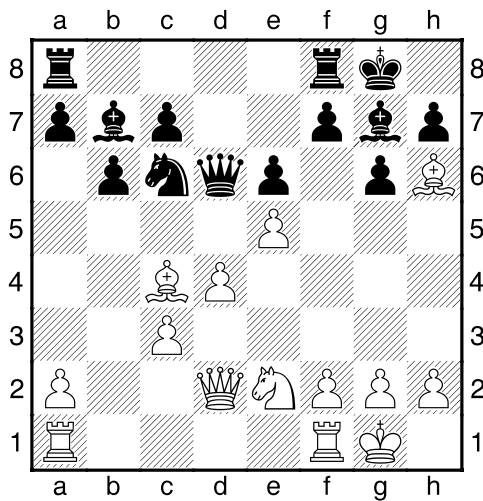
1.příklad Bílý na tahu (pš 3/71)



2.příklad Bílý na tahu (pš 2/308)

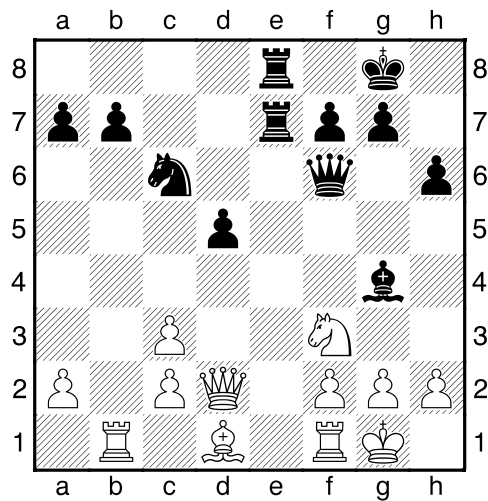


3.příklad Černý na tahu (pš x356)



Najděte nejlepší pokračování černého.

4.příklad Bílý na tahu (pš x006)

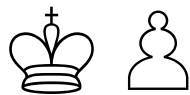


Bílý zahrál 1.Ve1. Jak odpoví černý?

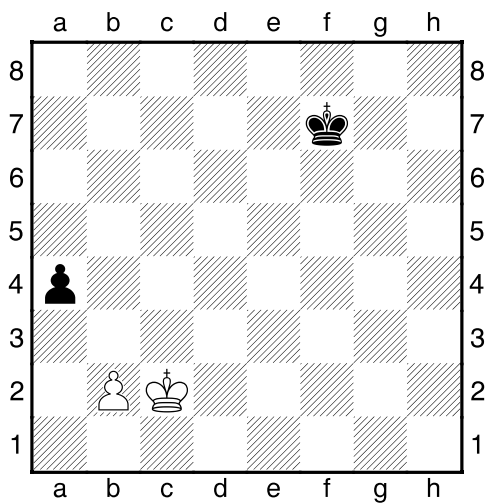
**HRADIŠTĚ A, DÚ42a, 02.08.2019,**  
**Taktika a koncovky na léto**  
 (ŠK Biolek 007,y)

**!!! Pod každý diagram napište první tah a jak partie dopadne !!!**

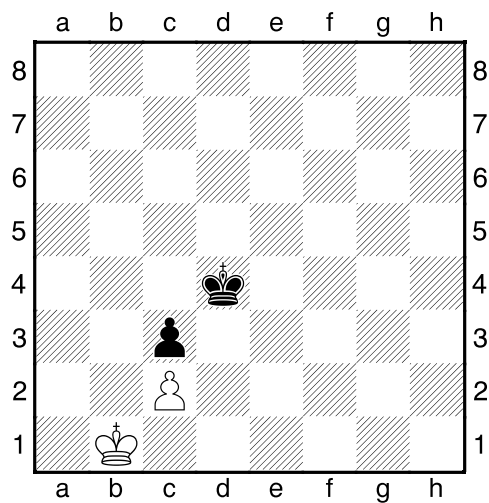
**desátá strana z dvaceti**



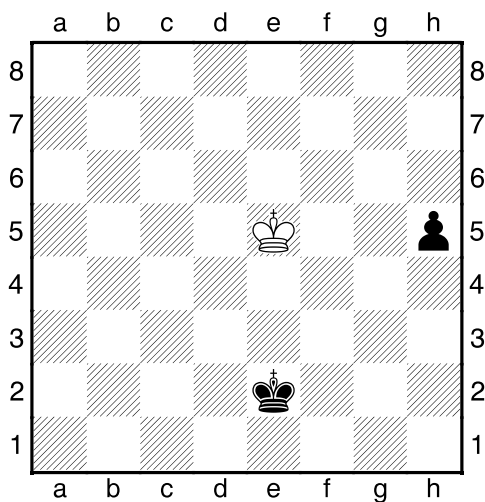
1.příklad Bílý na tahu



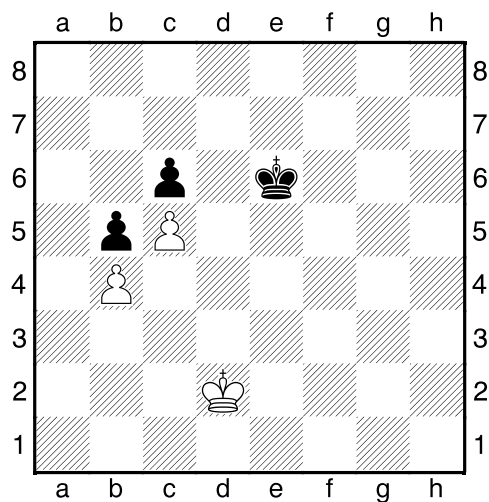
2.příklad Černý na tahu



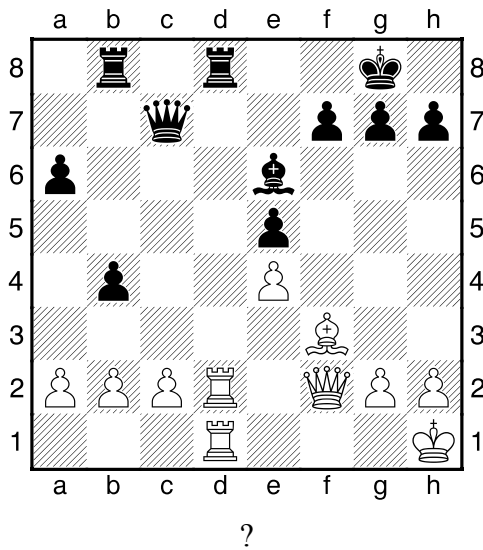
3.příklad Černý na tahu



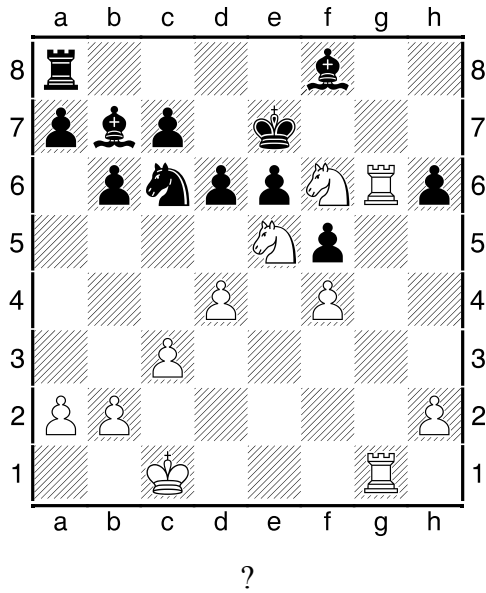
4.příklad Bílý na tahu



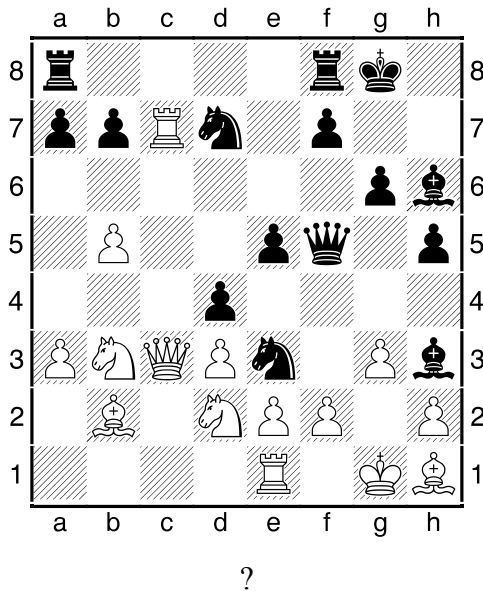
1.příklad Bílý na tahu (pš 2/10)



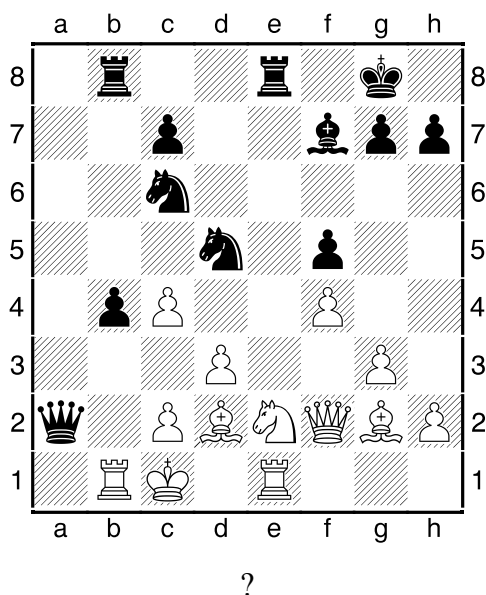
2.příklad Bílý na tahu (pš 3/205)



3.příklad Bílý na tahu (pš 6/192)



4.příklad Černý na tahu (pš x408)



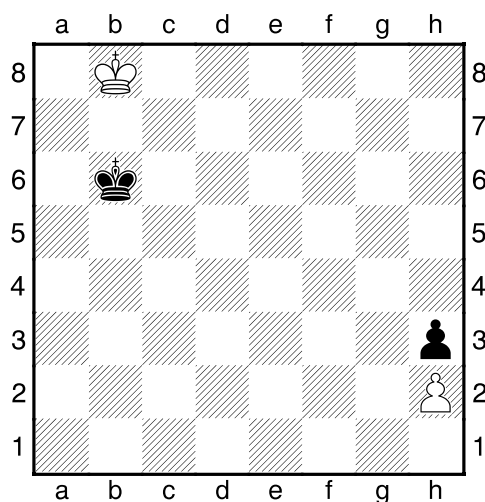
**HRADIŠTĚ A, DÚ42a, 02.08.2019,**  
**Taktika a koncovky na léto**  
(ŠK Biolek 009,1)

**!!! Pod každý diagram napište první tah a jak partie dopadne !!!**

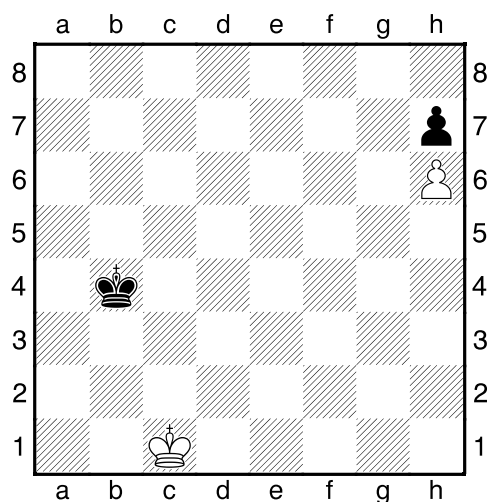
**dvanáctá strana z dvaceti**



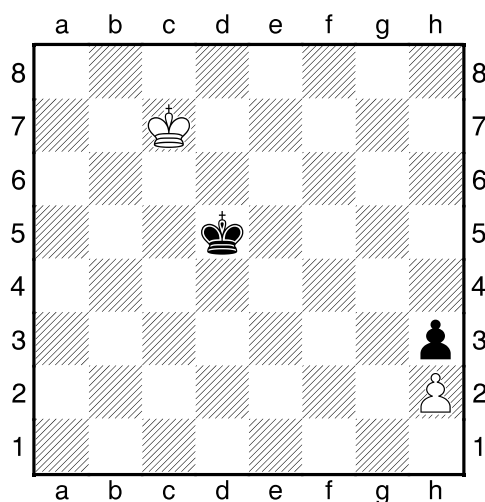
1.příklad Bílý na tahu



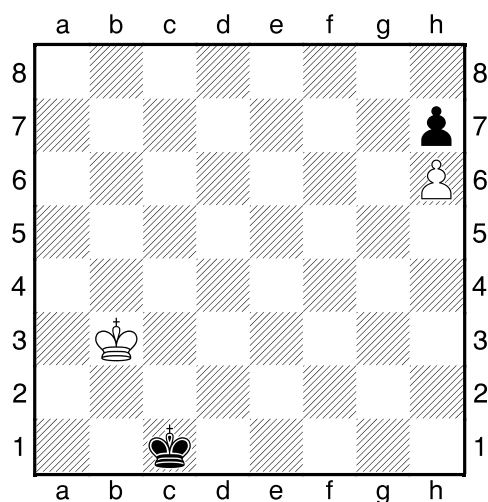
2.příklad Černý na tahu



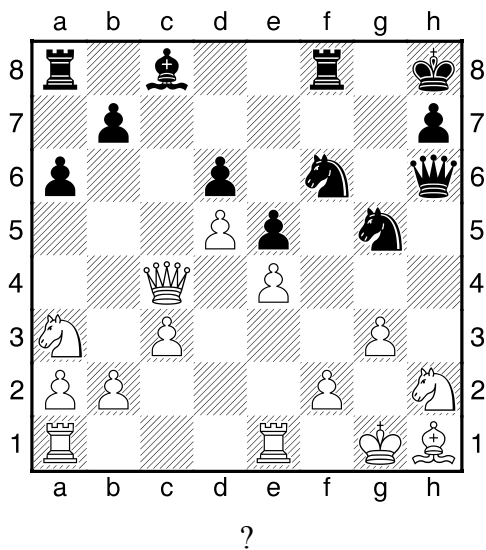
3.příklad Bílý na tahu



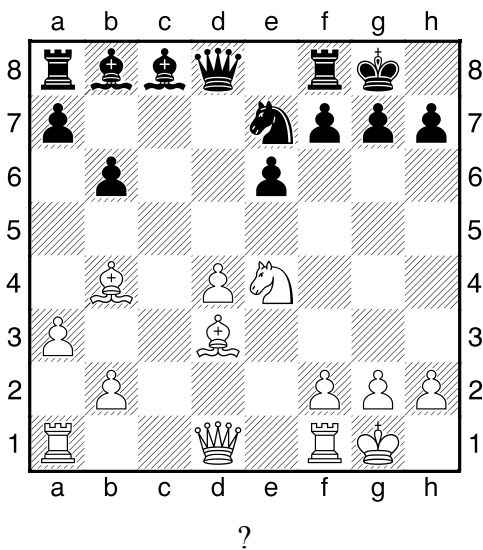
4.příklad Černý na tahu



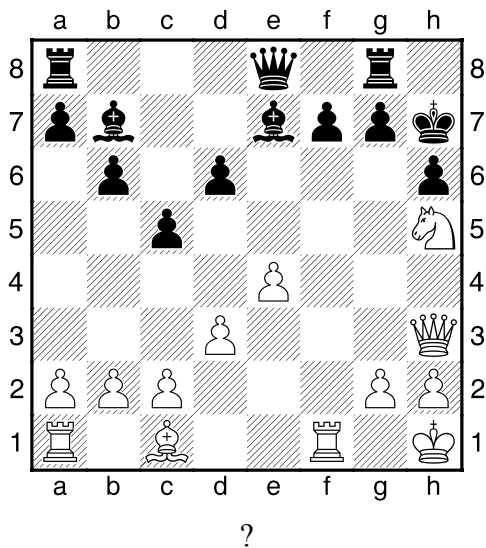
1.příklad Černý na tahu (pš 4/307)



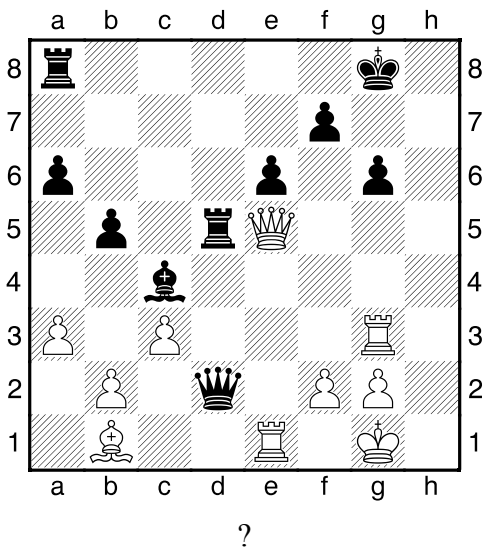
2.příklad Bílý na tahu (pš x364)



3.příklad Bílý na tahu (pš 2/260)



4.příklad Bílý na tahu (pš x156)



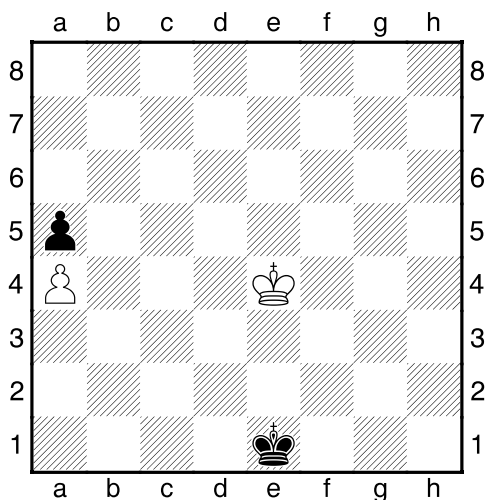
**HRADIŠTĚ A, DÚ42a, 02.08.2019,**  
**Taktika a koncovky na léto**  
(ŠK Biolek 009,1x)

**!!! Pod každý diagram napište první tah a jak partie dopadne !!!**

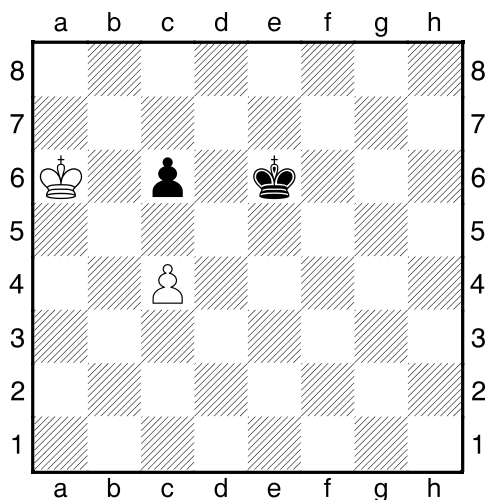
**čtrnáctá strana z dvaceti**



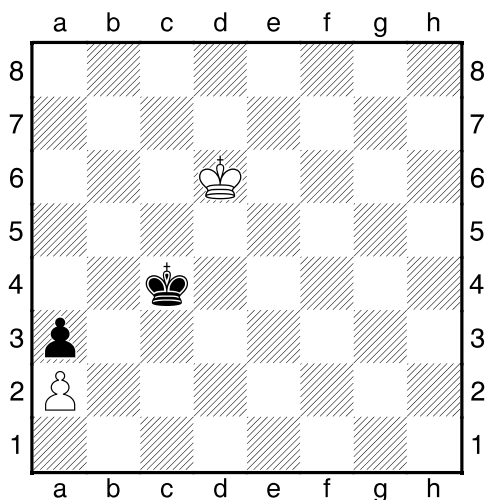
1.příklad Bílý na tahu



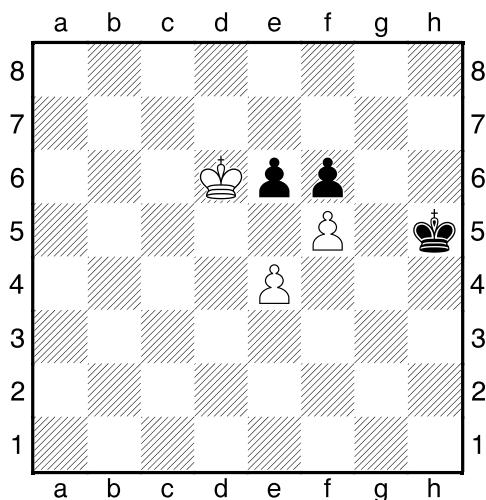
2.příklad Bílý na tahu



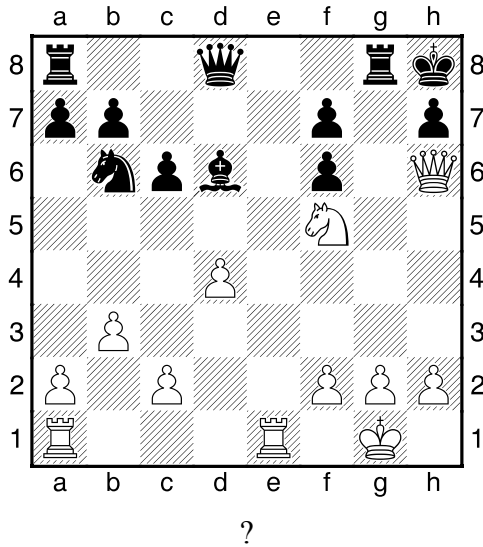
3.příklad Černý na tahu



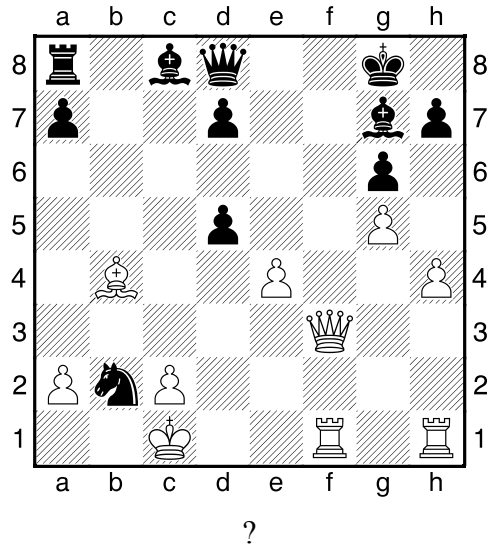
4.příklad Černý na tahu



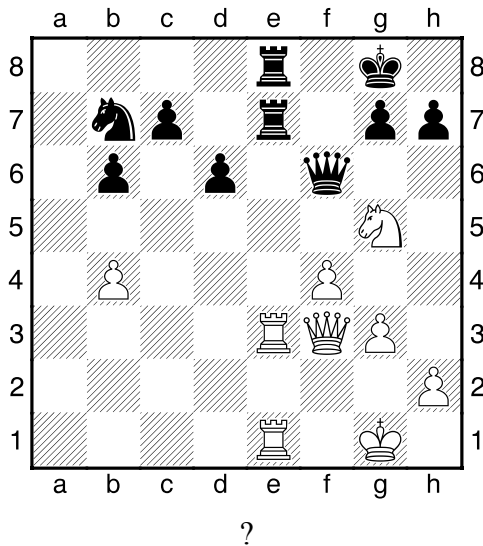
1.příklad Bílý na tahu (pš 1/283)



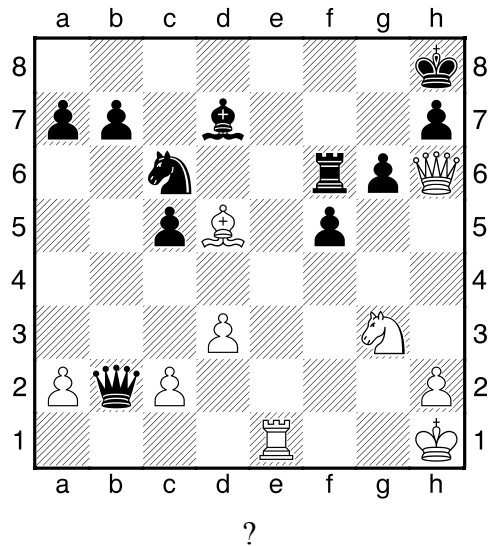
2.příklad Bílý na tahu (pš 2/114)



3.příklad Bílý na tahu (pš 2/174)



4.příklad Bílý na tahu (pš 2/141)



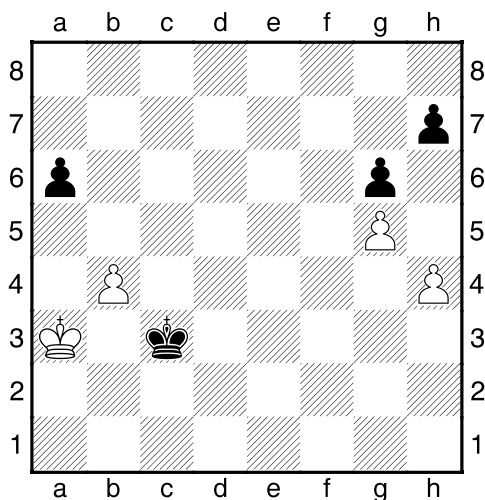
**HRADIŠTĚ A, DÚ42a, 02.08.2019,**  
**Taktika a koncovky na léto**  
(ŠK Biolek 017,3)

**!!! Pod každý diagram napište první tah a jak partie dopadne !!!**

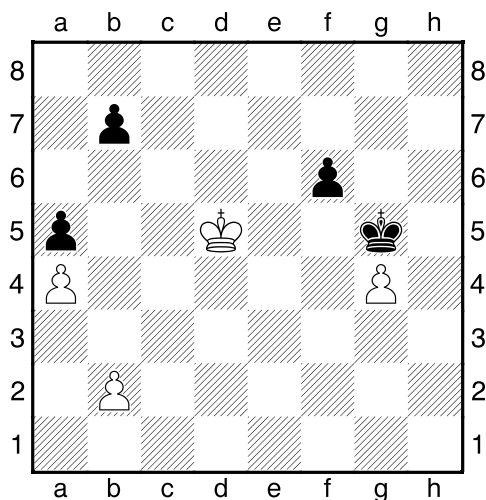
šestnáctá strana z dvaceti



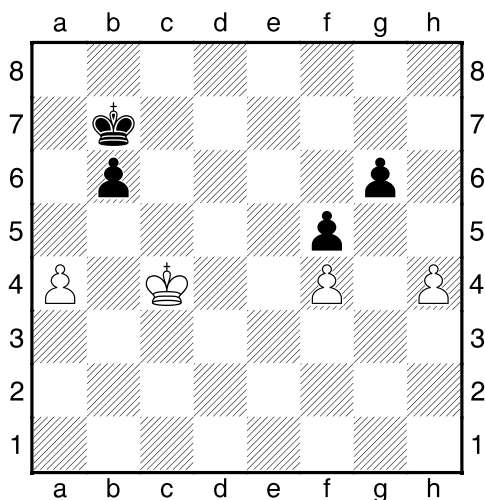
1.příklad Černý na tahu



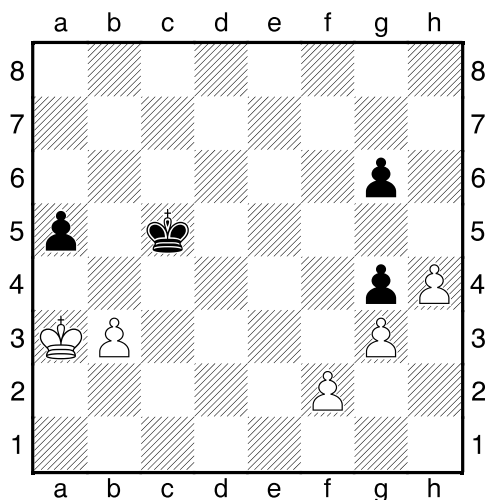
2.příklad Bílý na tahu



3.příklad Bílý na tahu

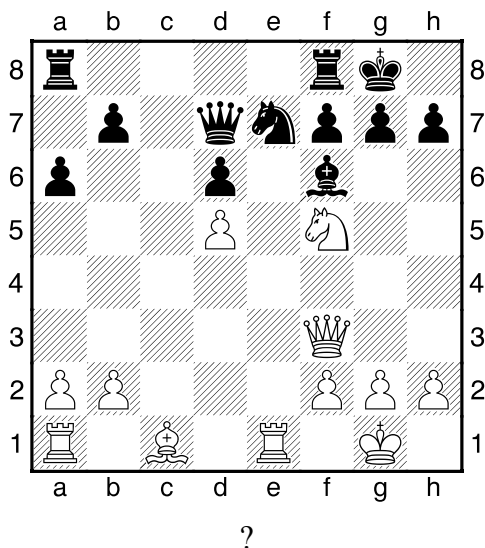


4.příklad Černý na tahu

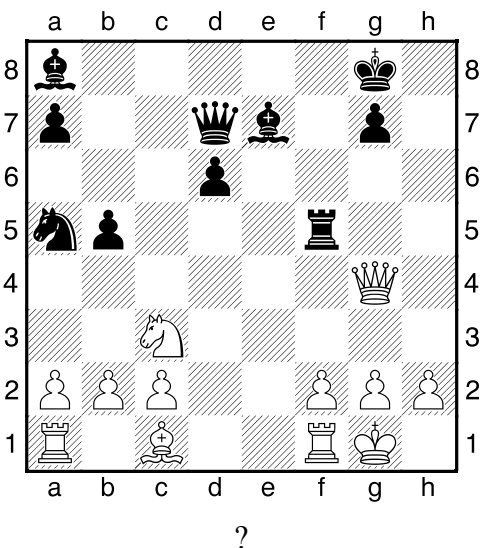




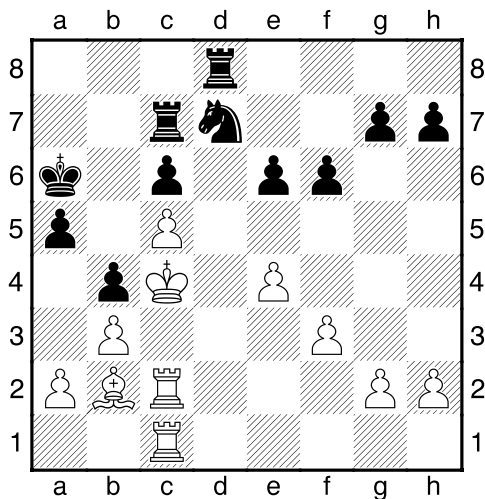
1.příklad Bílý na tahu (pš 2/283)



2.příklad Černý na tahu (pš x201)



3.příklad Bílý na tahu (pš 4/24)



Bílý zahrál 1.Vd1. Jak odpověděl černý?

koncovka pro vlastní analýzu:

Fischer-Tajmanov, Vancouver 1971

Bílý: Ke2, Sb5, a4, b2, c3, f4, g3, h4.  
 Černý: Kd6, Jc6, a5, b6, c5, f5, g6, h5.

Na tahu je bílý.

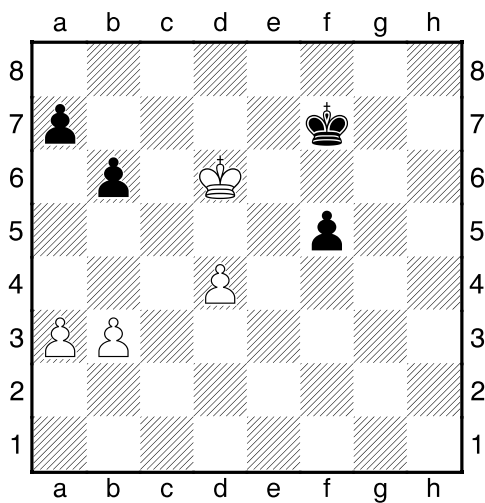
**HRADIŠTĚ A, DÚ42a, 02.08.2019,**  
**Taktika a koncovky na léto**  
(ŠK Biolek 018,1)

**!!! Pod každý diagram napište první tah a jak partie dopadne !!!**

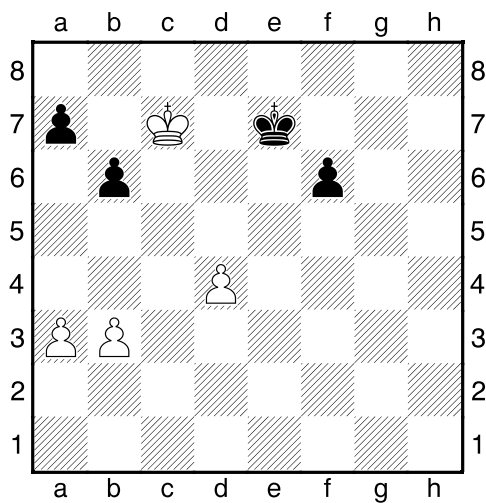
**osmnáctá strana z dvaceti**



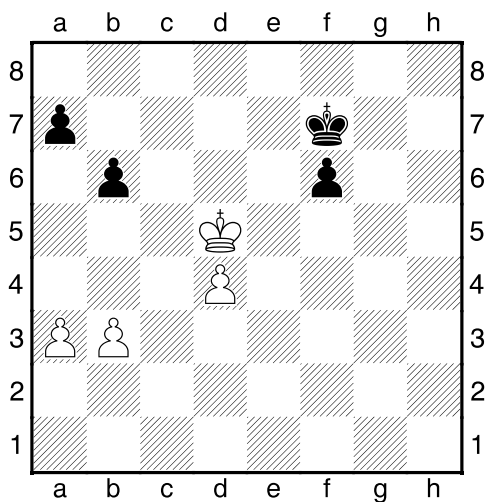
1.příklad Bílý na tahu



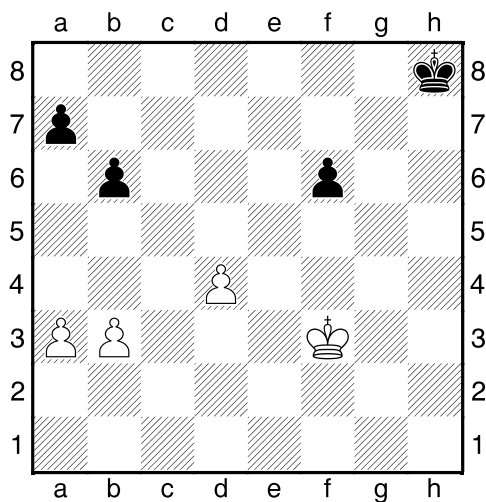
2.příklad Černý na tahu



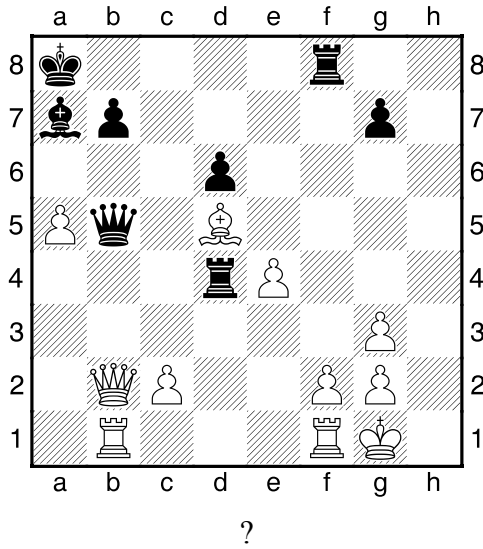
3.příklad Bílý na tahu



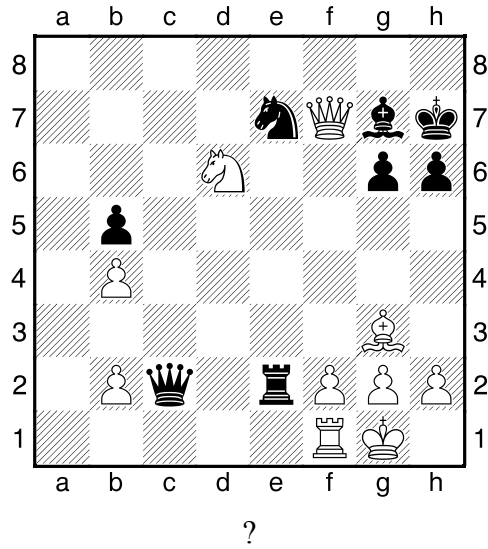
4.příklad Bílý na tahu



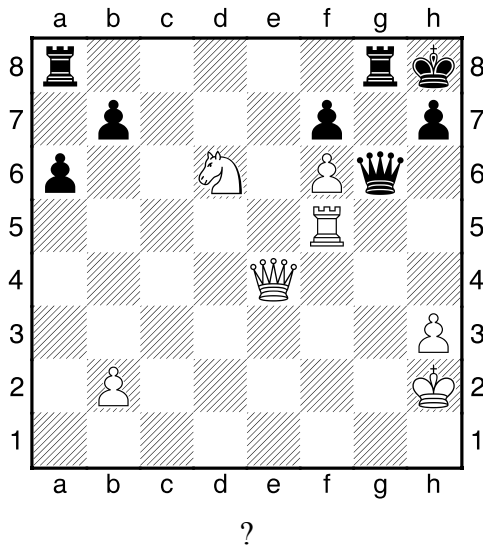
1.příklad Černý na tahu (pš 2/140)



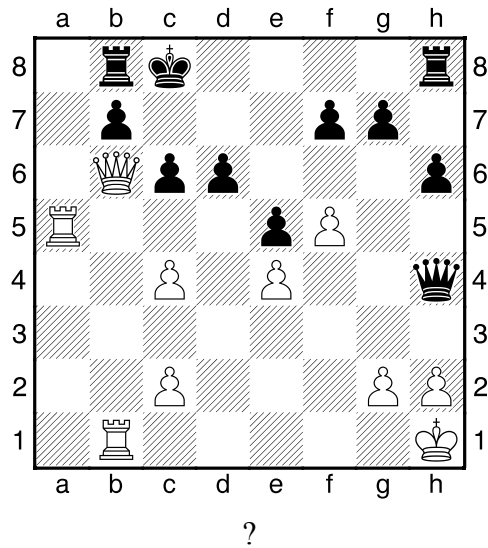
2.příklad Bílý na tahu (pš 2/286)



3.příklad Bílý na tahu (pš 4/170)



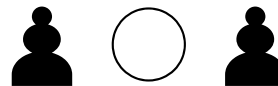
4.příklad Bílý na tahu (pš x153)



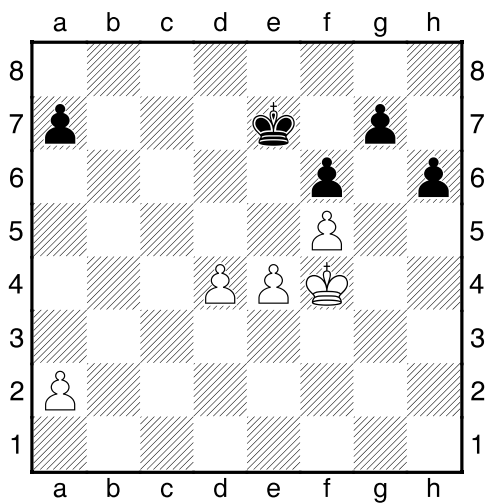
**HRADIŠTĚ A, DÚ42a, 02.08.2019,**  
**Taktika a koncovky na léto**  
(ŠK Biolek 014,1)

**!!! Pod každý diagram napište první tah a jak partie dopadne !!!**

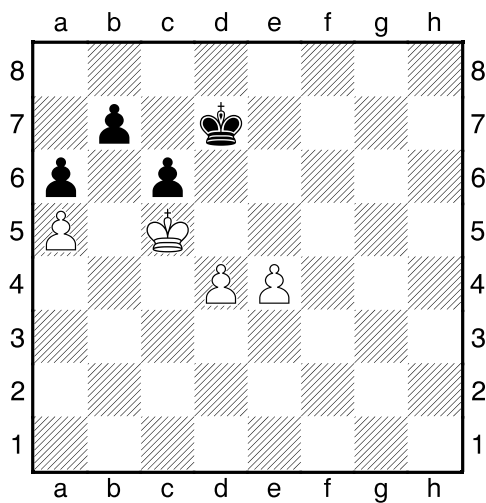
**dvacátá strana z dvaceti**



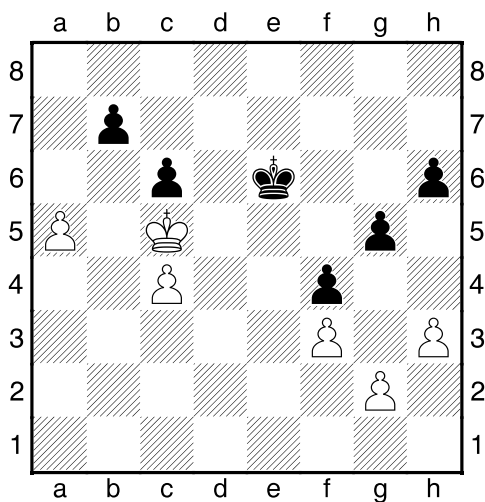
1.příklad Bílý na tahu



2.příklad Bílý na tahu



3.příklad Černý na tahu



4.příklad Černý na tahu

