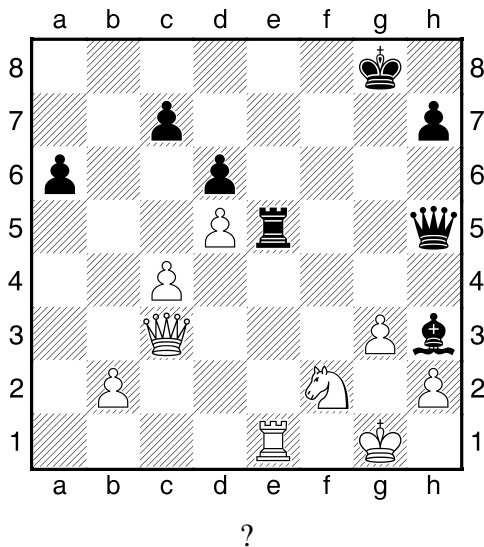
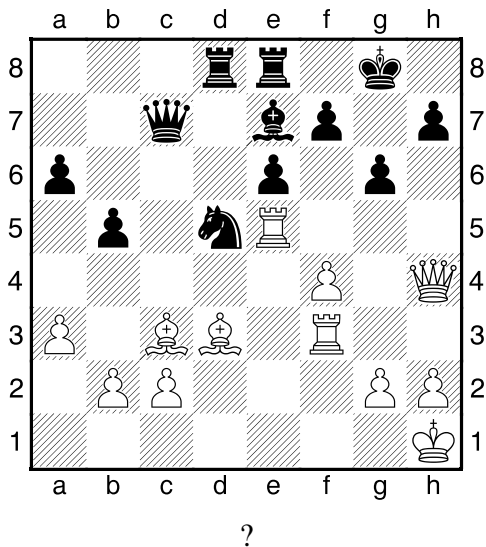


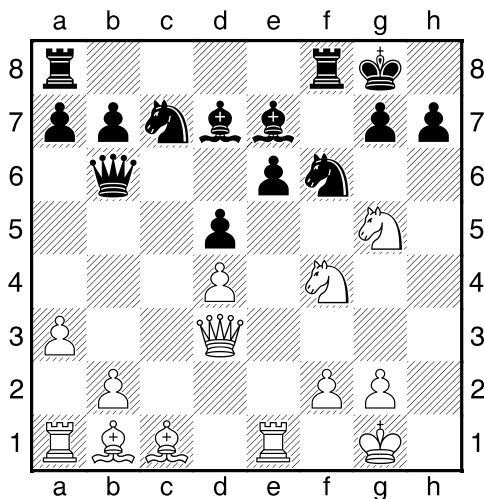
1.příklad Černý na tahu (pš 2/129)



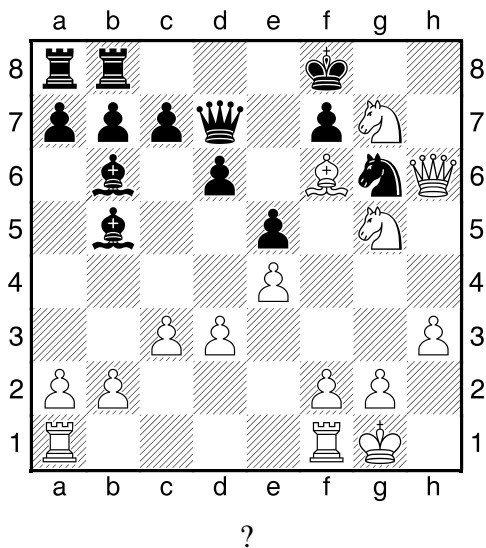
2.příklad Bílý na tahu (pš 2/126)



3.příklad Černý na tahu (pš x421)



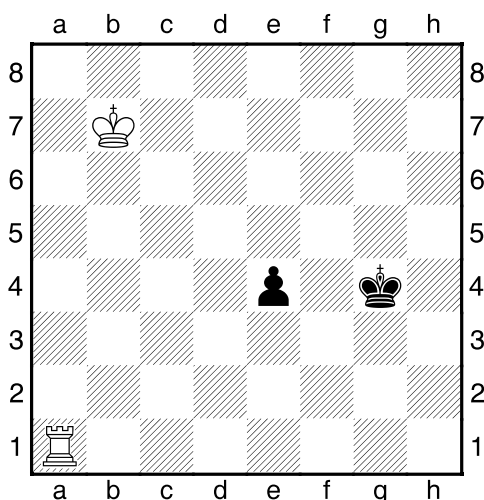
4.příklad Bílý na tahu (pš 1/220)



Černý zahrál 1...h6. Jak odpověděl bílý?

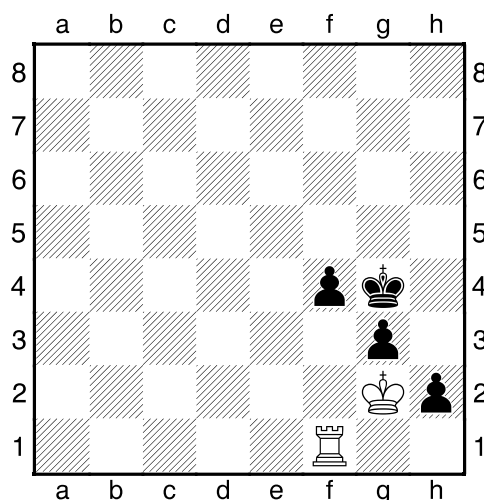


5.příklad Bílý na tahu



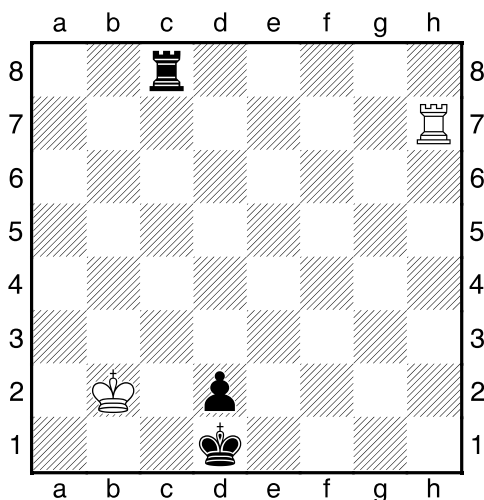
?, ?

6.příklad Černý na tahu



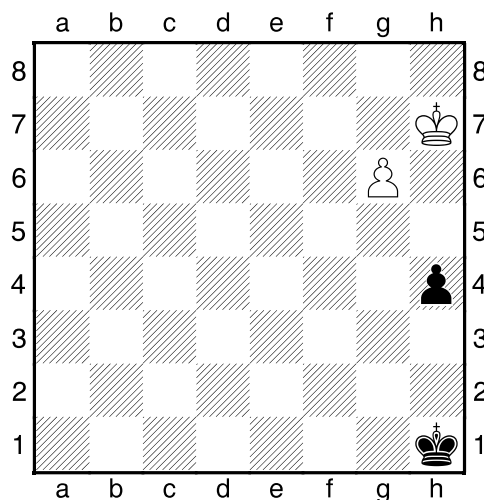
?, ?

7.příklad Bílý na tahu



?, ?

8.příklad Bílý na tahu



?, ?