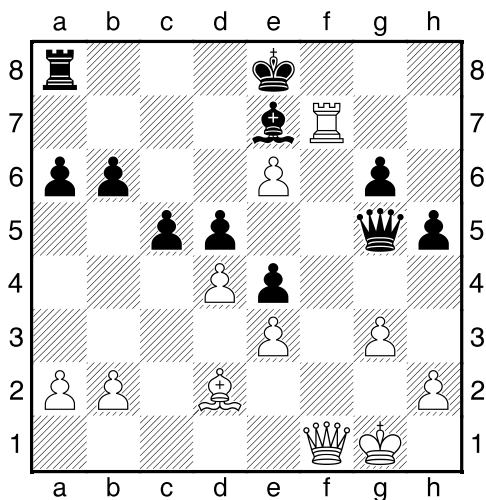


HRADIŠTĚ B, DÚ05a, 04.10.2019
taktika obtížnější

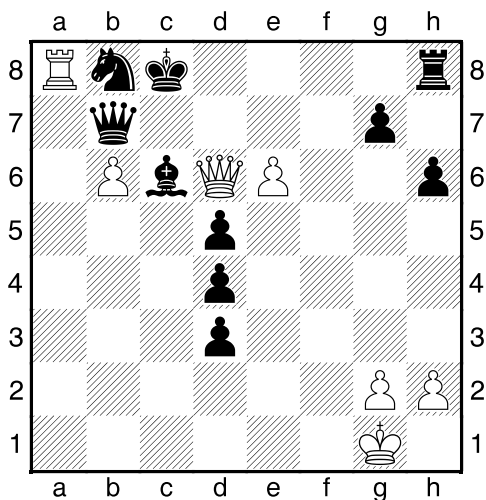
první strana ze dvou

1.příklad Bílý na tahu (pš 3/57)



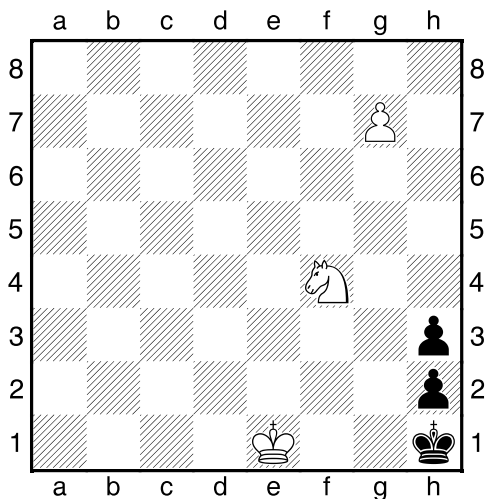
?

2.příklad Černý na tahu (pš x056)



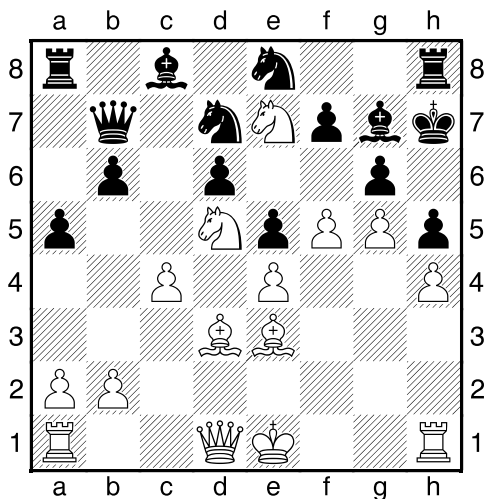
Černý zahrál 1...d2. Jak odpověděl bílý?

3.příklad Bílý na tahu (pš x337)



Mat 3. tahem.

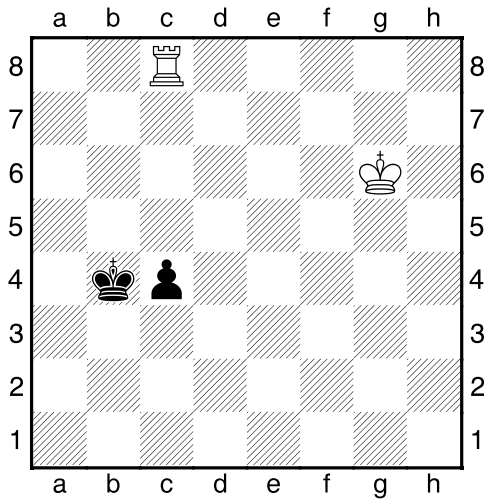
4.příklad Bílý na tahu (pš x332)



?

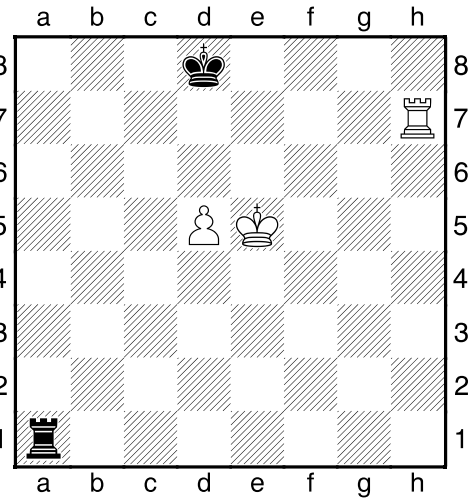
HRADIŠTĚ B, DÚ05a, 04.10.2019

5.příklad Černý na tahu

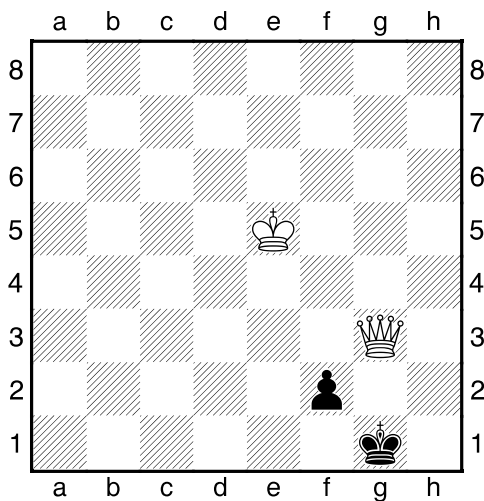


**!!! Napište správný úvodní tah a výsledek !!!
druhá strana ze dvou**

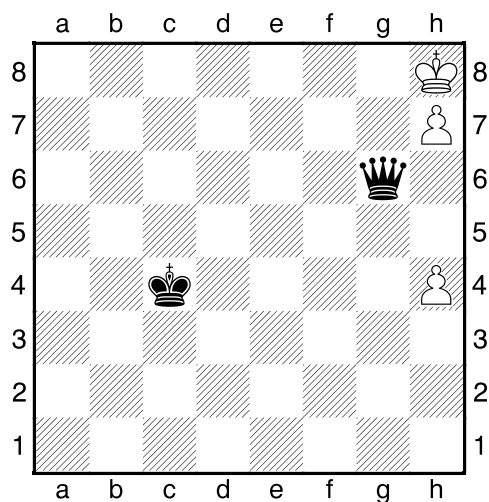
6.příklad Bílý na tahu



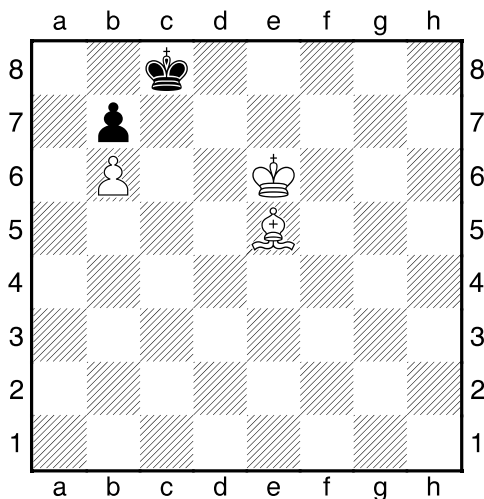
7.příklad Černý na tahu



8.příklad Černý na tahu



9.příklad Bílý na tahu



10.příklad Černý na tahu

