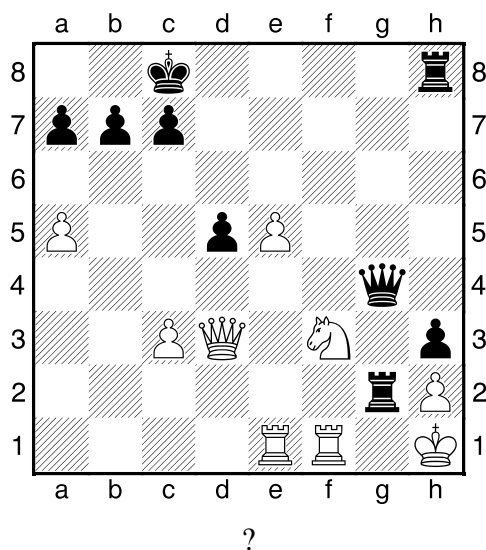


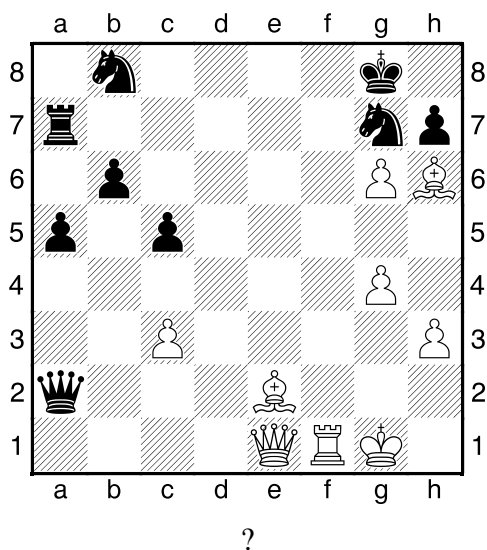
HRADIŠTĚ B, DÚ06a, 11.10.2019
taktika obtížnější

první strana ze dvou

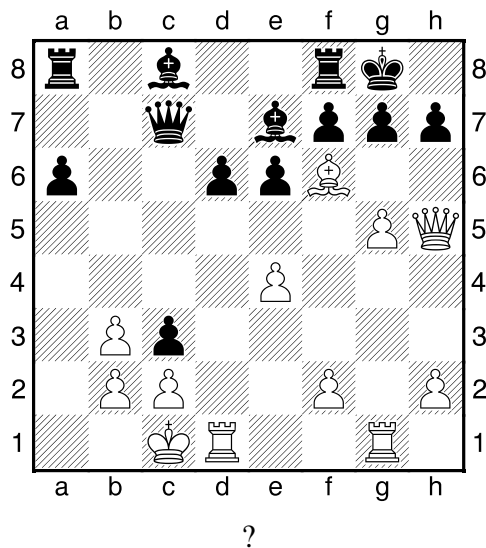
1.příklad Černý na tahu (pš x054)



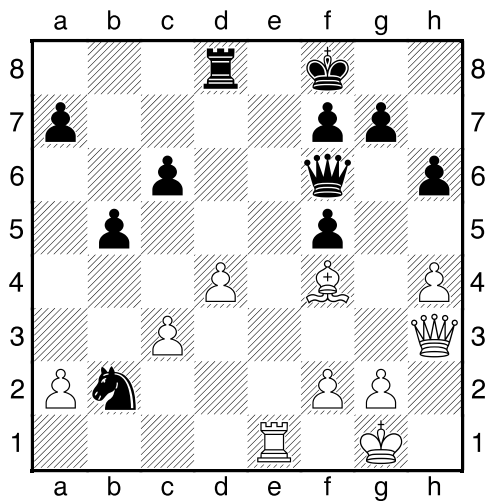
2.příklad Bílý na tahu (pš 4/131)



3.příklad Bílý na tahu (pš 1/135)



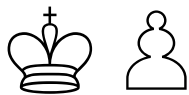
4.příklad Bílý na tahu (pš x125)



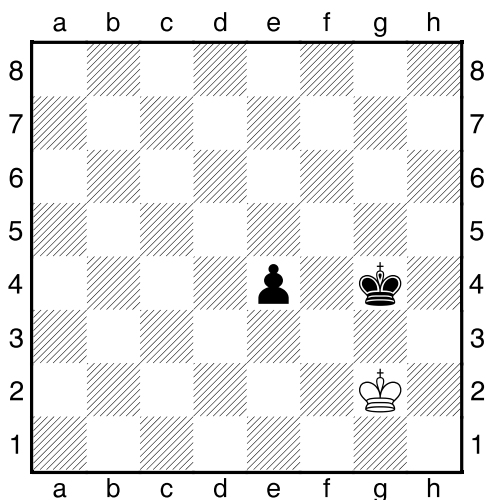
Jak využít postavení černých těžkých figur
na jedné diagonále?

HRADIŠTĚ B, DÚ06a, 11.10.2019
Boj o kritická pole b-g – prostřední X
 (ŠK Biolek 007,3)

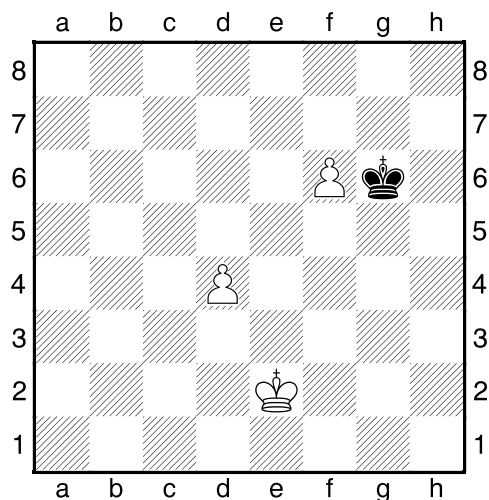
!!! Pod každý diagram napište první tah a jak partie dopadne !!!
 (navíc můžete v diagramech označit KP)
druhá strana ze dvou



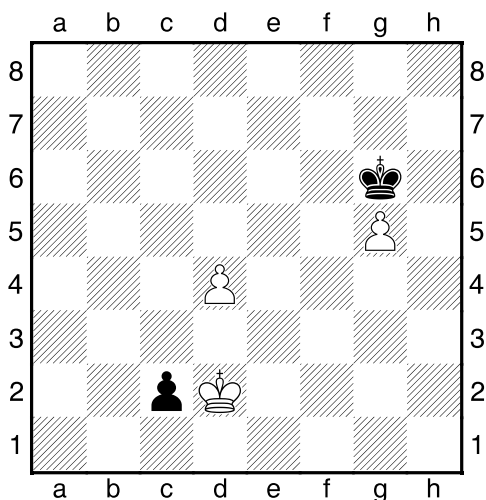
1.příklad Černý na tahu



2.příklad Bílý na tahu



3.příklad Bílý na tahu



4.příklad Černý na tahu

