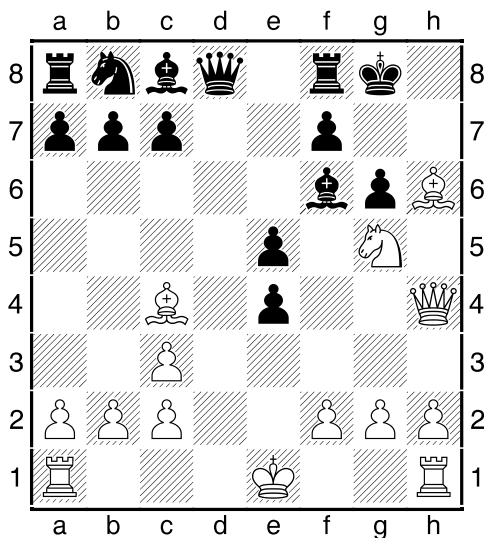


HRADIŠTĚ B, DÚ07a, 18.10.2019
taktika obtížnější

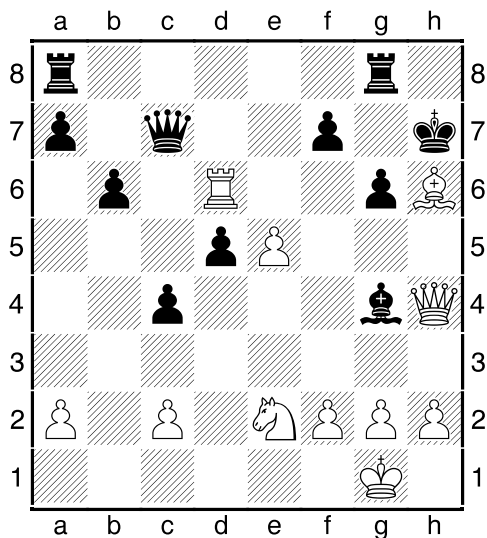
první strana ze dvou

1.příklad Bílý na tahu (pš 1/276)



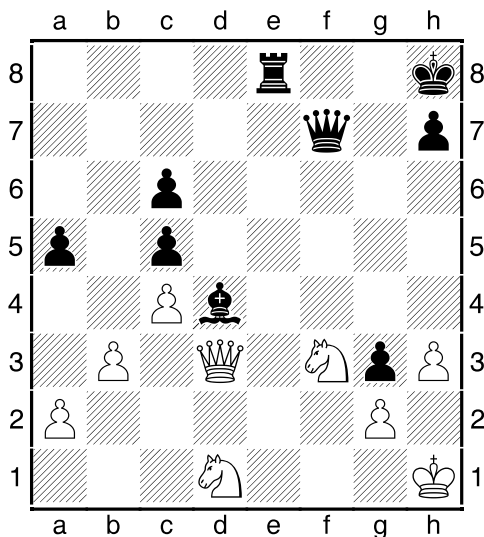
Bílý dá vynucený mat.

2.příklad Bílý na tahu (pš 3/133)



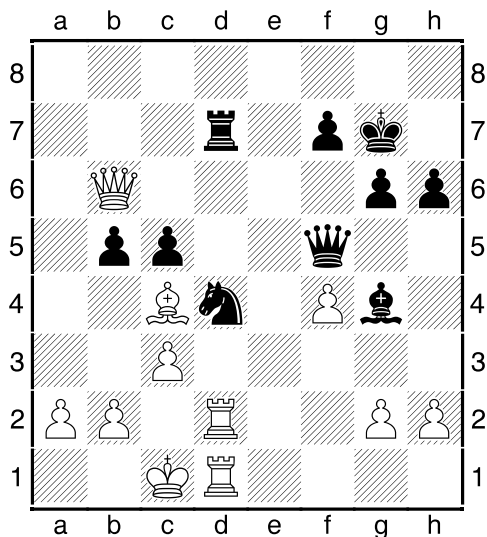
?

3.příklad Černý na tahu (pš x192)



?

4.příklad Černý na tahu (pš 4/142)



?

HRADIŠTĚ B, DÚ07a, 18.10.2019

Mezní pole – obtížnější I

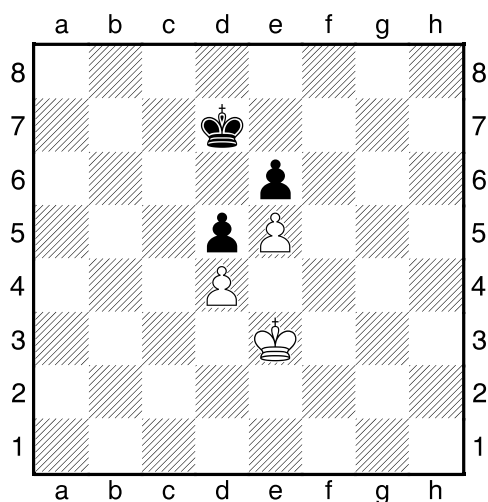
(ŠK Biolek 007,x)

!!! Pod každý diagram napište první tah a jak partie dopadne !!!

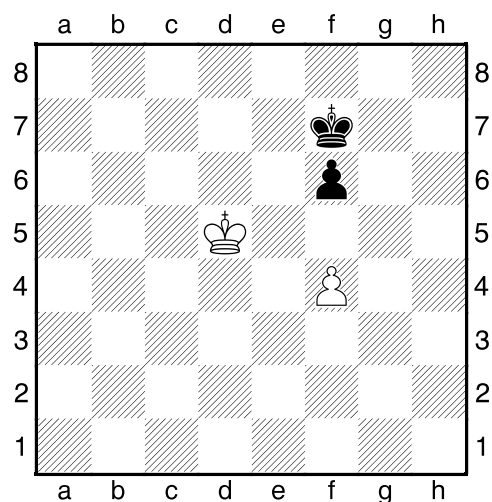
druhá strana ze dvou



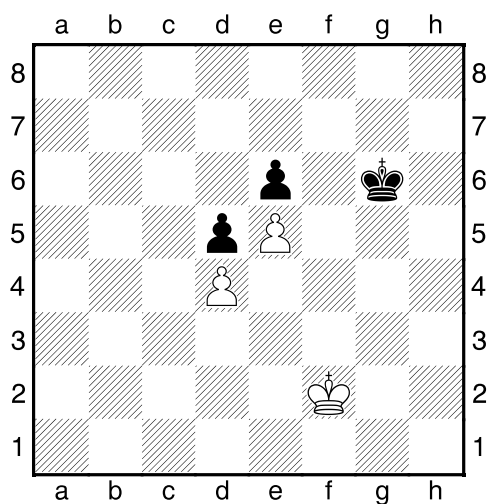
1.příklad Bílý na tahu



2.příklad Černý na tahu



3.příklad Bílý na tahu



4.příklad Černý na tahu

