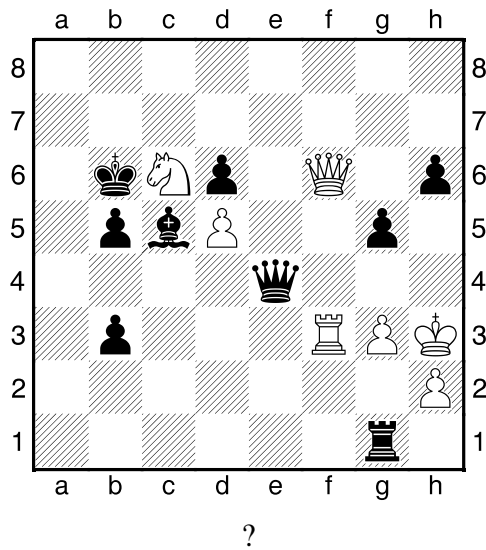


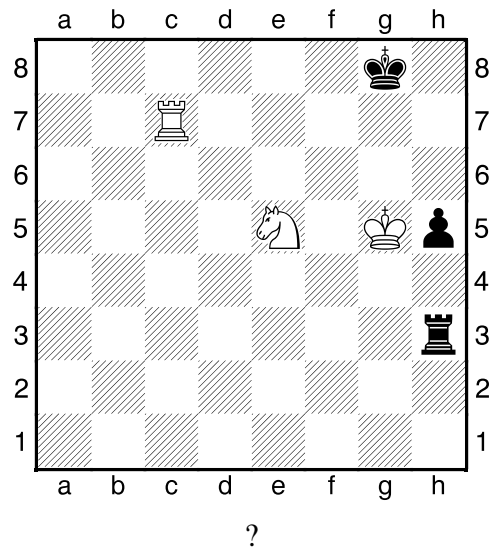
HRADIŠTĚ B, DÚ10a, 08.11.2019
taktika obtížnější

první strana ze dvou

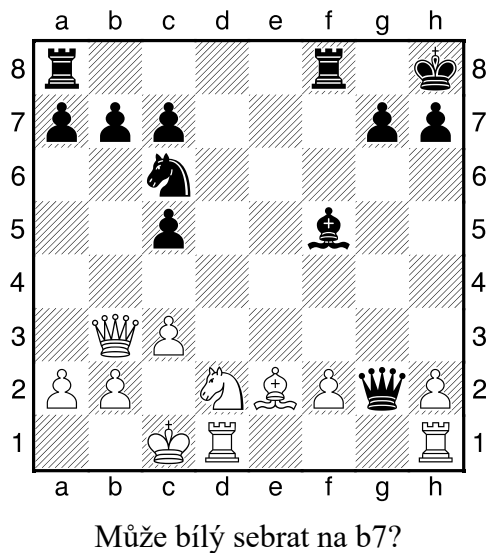
1.příklad Černý na tahu (pš 2/90)



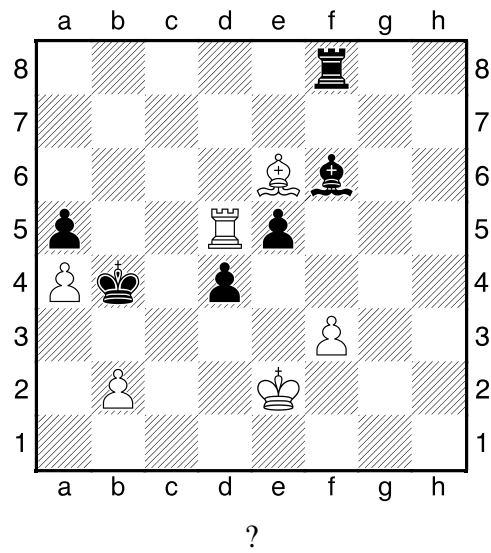
2.příklad Bílý na tahu (pš 3/177)



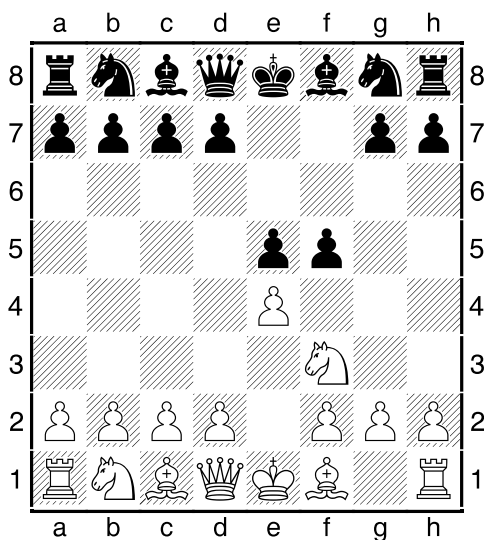
3.příklad Bílý na tahu (pš x320)



4.příklad Bílý na tahu (pš x190)



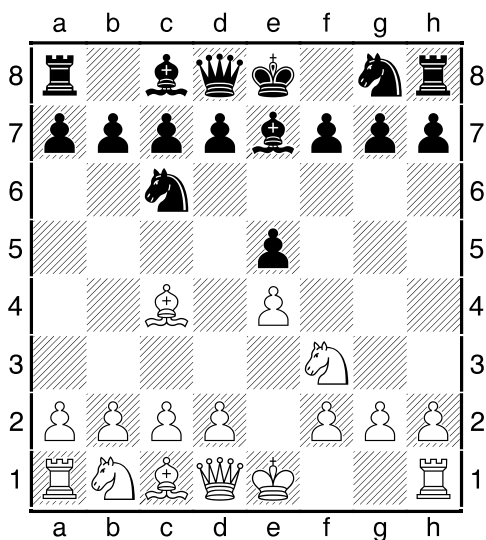
název zahájení:



Spočítejte všechny možné tahy, které v této pozici může bílý zahrát.

Kolik vám vyjde? Odpověď:

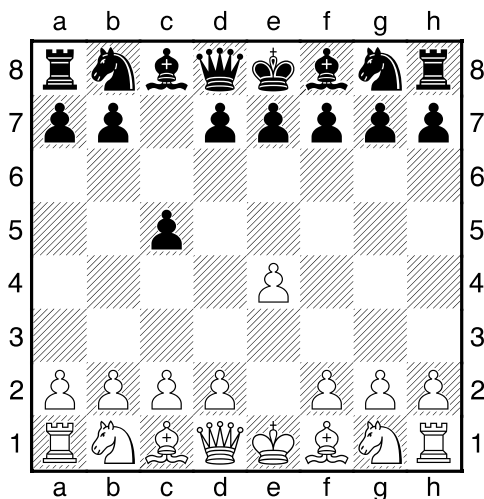
název zahájení:



Vynásobte hodnotu všech kamenů na 7.řadě a hodnotu všech bílých kamenů na dámském křídle.

Kolik vám vyjde? Odpověď:

název zahájení:

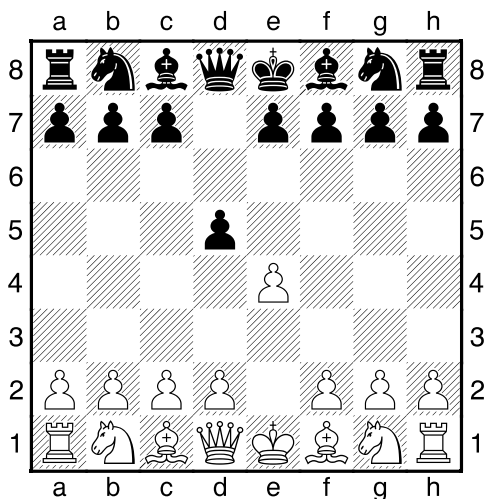


1.e4 c5

Napište všechny rozumné tahy, které v této pozici může bílý zahrát.

Odpověď:

název zahájení:



1.e4 d5

Jaký tah v této pozici doporučíte bílému?

Odpověď: