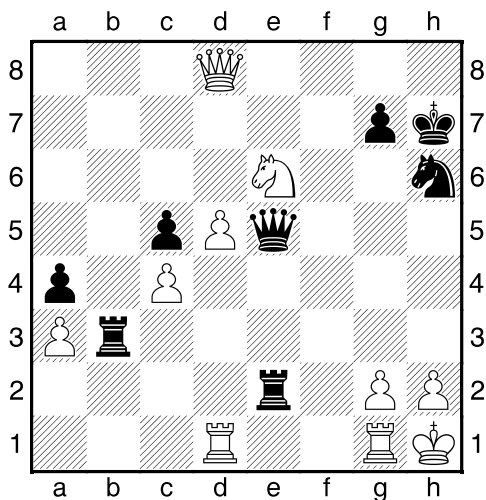


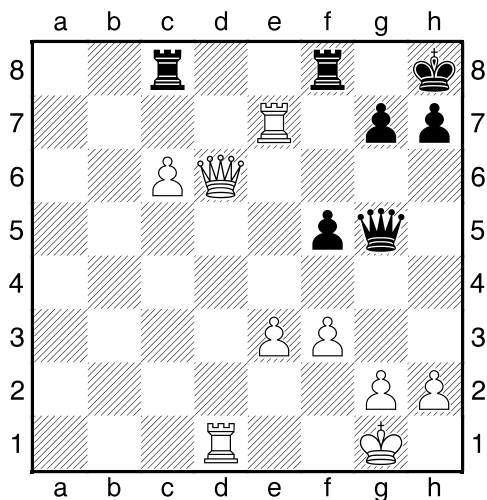
**HRADIŠTĚ B, DÚ13a, 29.11.2019**  
**taktika obtížnější**

první strana ze dvou

1.příklad Černý na tahu (pš x242)

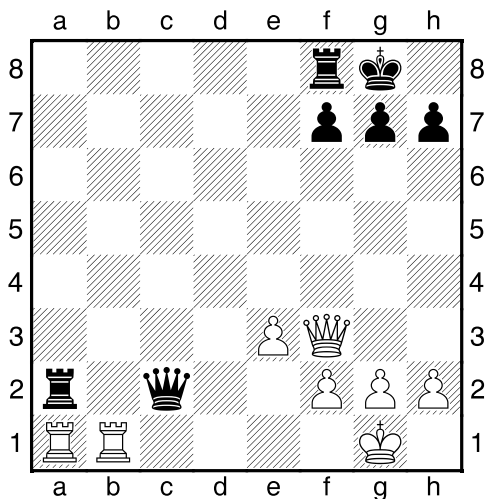


2.příklad Černý na tahu (pš x008)

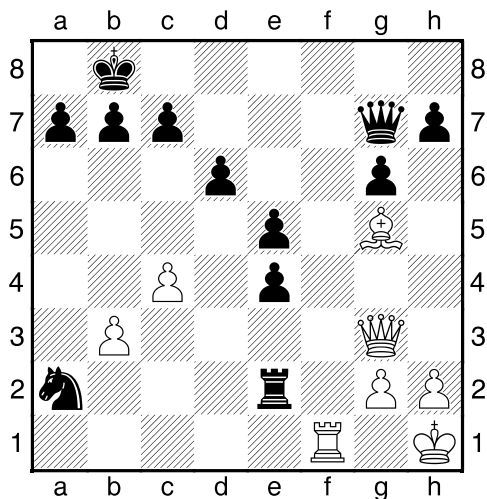


Černý zahrál 1...Vxc6, jak odpověděl bílý?

3.příklad Černý na tahu (pš 1/11)



4.příklad Bílý na tahu (pš x015)



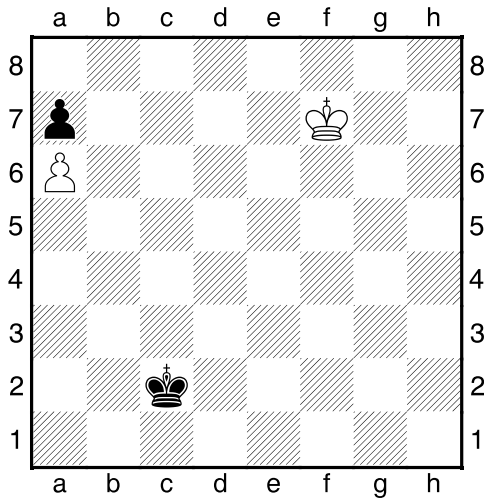
**HRADIŠTĚ B, DÚ13a, 29.11.2019**  
**Past a bodyček – obtížnější II**  
 (ŠK Biolek 009,1x)

**!!! Pod každý diagram napište první tah a jak partie dopadne !!!**

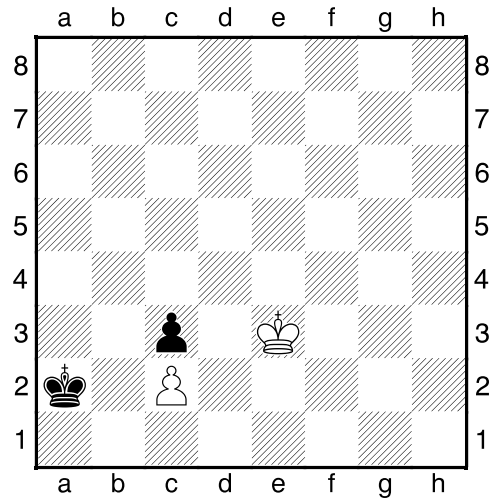
**druhá strana ze dvou**



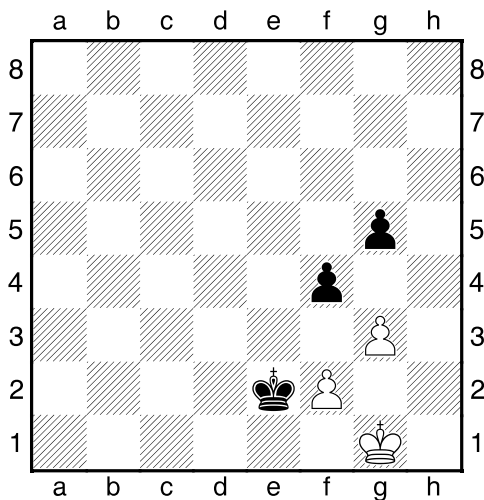
1.příklad Bílý na tahu



2.příklad Černý na tahu



3.příklad Bílý na tahu



4.příklad Bílý na tahu

