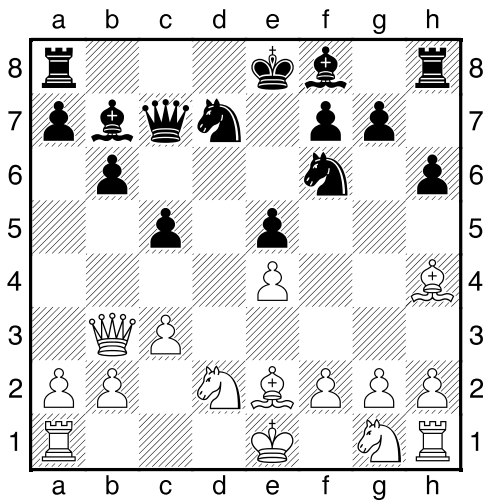


HRADIŠTĚ B, DÚ15a, 13.12.2019
taktika obtížnější

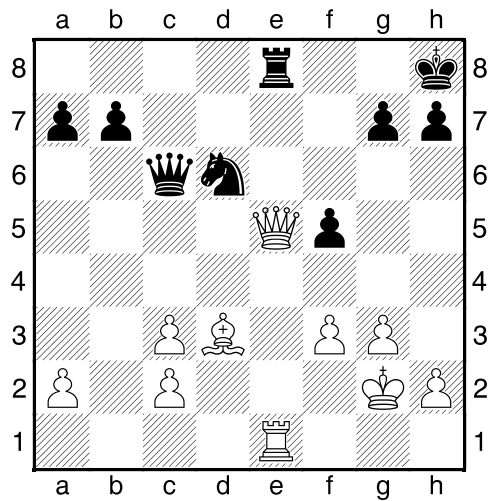
první strana ze dvou

1.příklad Černý na tahu (pš 1/191)



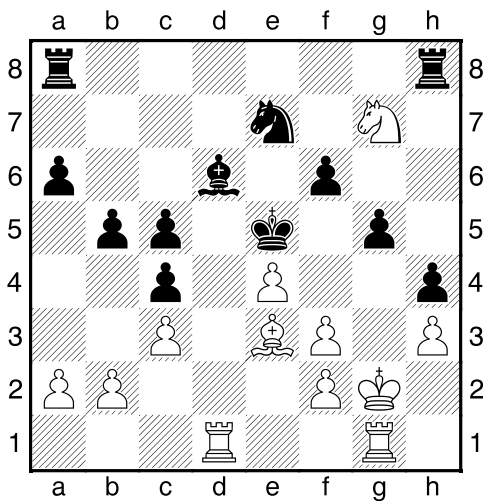
Může černý sebrat na e4?

2.příklad Bílý na tahu (pš 4/9)



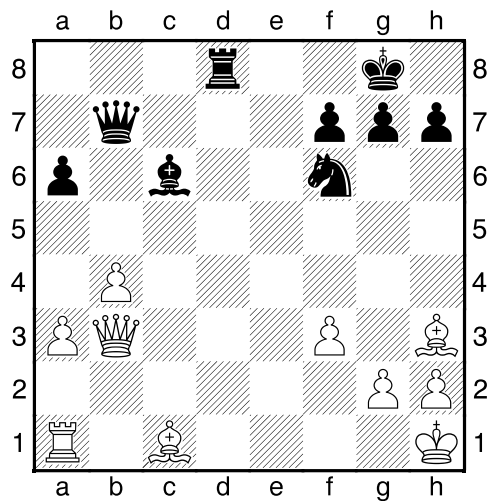
?

3.příklad Bílý na tahu (pš x092)



?

4.příklad Černý na tahu (pš 2/9)

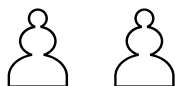


?

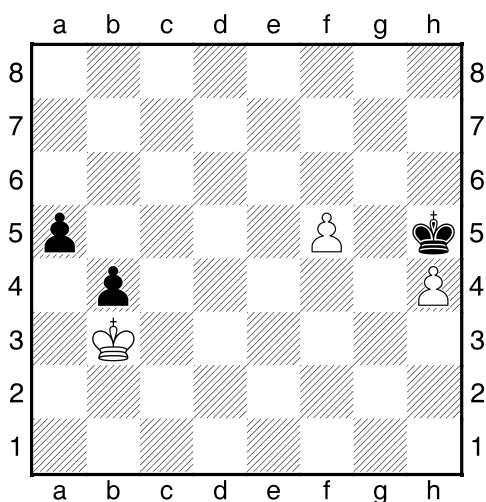
HRADIŠTĚ B, DÚ15a, 13.12.2019
Samokrycí formace – prostřední II
(ŠK Biolek 012,2)

!!! Pod každý diagram napište první tah a jak partie dopadne !!!

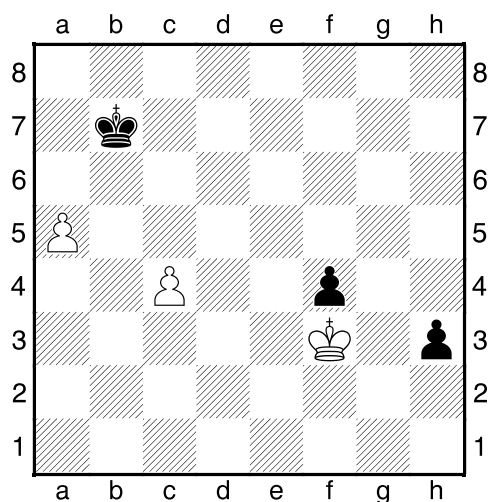
druhá strana ze dvou



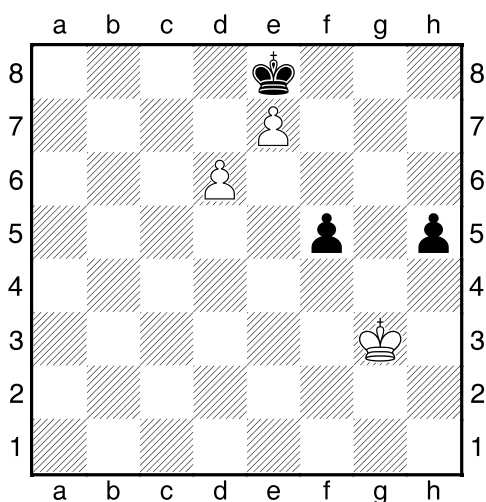
1.příklad Černý na tahu



2.příklad Bílý na tahu



3.příklad Bílý na tahu



4.příklad Bílý na tahu

