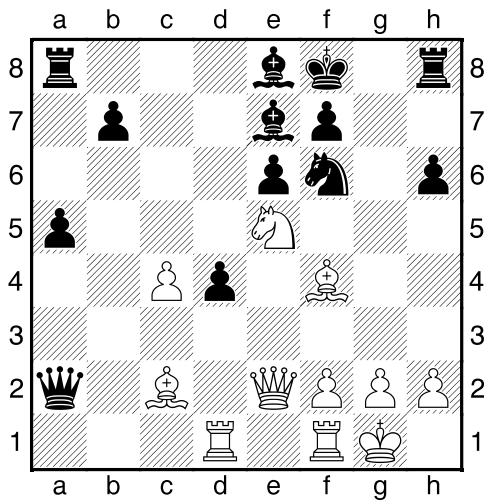
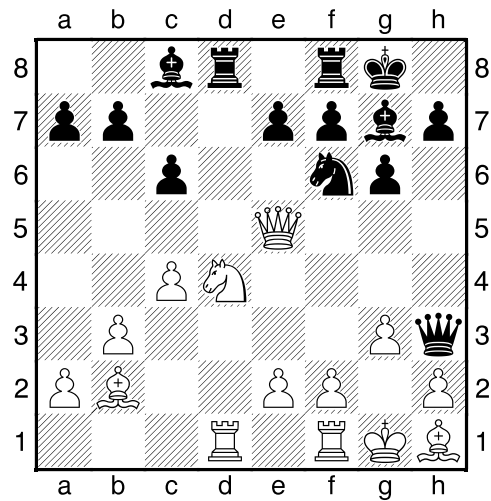


1.příklad Bílý na tahu (pš x289)



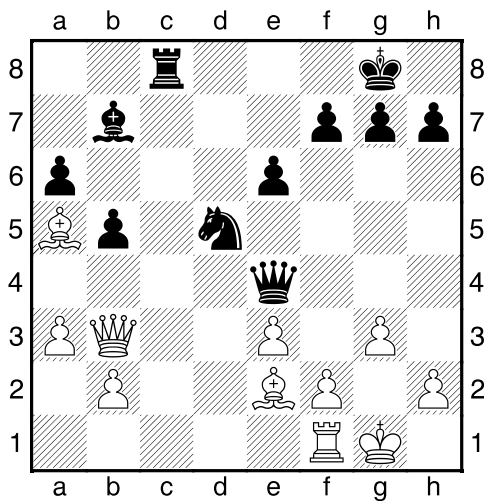
Nečekaný mat s využitím  
 nechráněné černé dámy.

2.příklad Černý na tahu (pš 2/213)



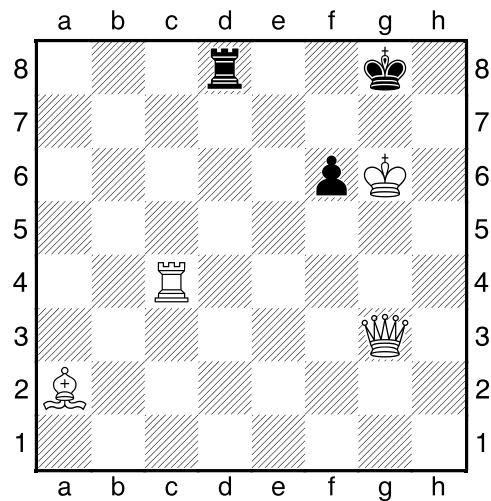
Doporučíte černému 1...Jg4 nebo 1...Dxh2+?

3.příklad Černý na tahu (pš 1/213)



?

4.příklad Bílý na tahu (pš x215)



?

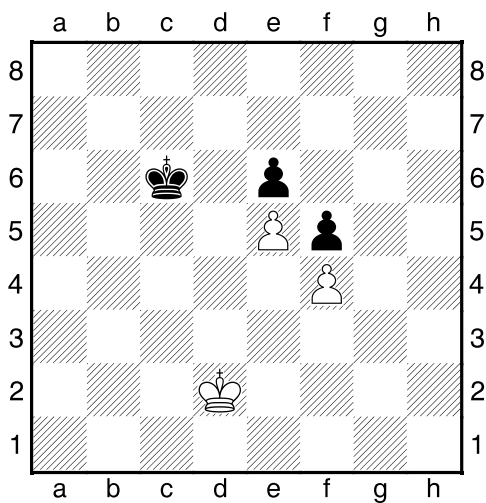
**HRADIŠTĚ B, DÚ19a, 24.01.2020,**  
**Taktika + koncovky mix**  
 (ŠK Biolek 007,x)

**!!! Pod každý diagram napište první tah a jak partie dopadne !!!**

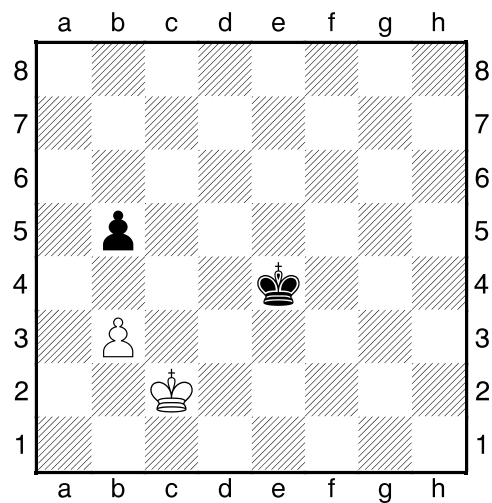
**druhá strana ze tří**



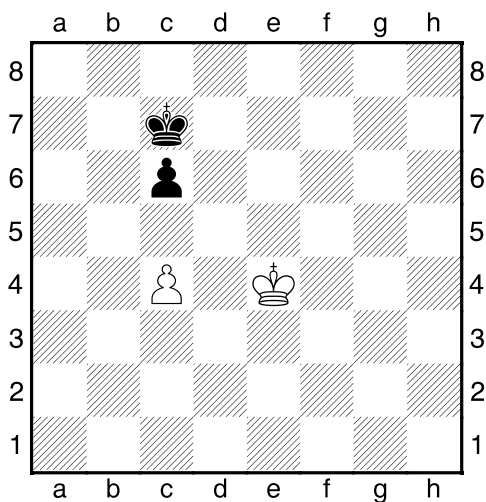
1.příklad Bílý na tahu



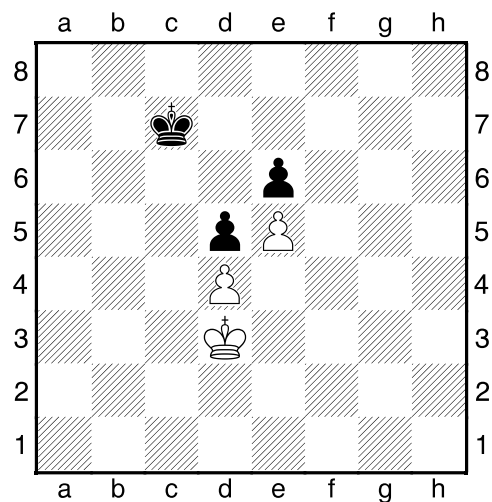
2.příklad Černý na tahu



3.příklad Bílý na tahu



4.příklad Černý na tahu



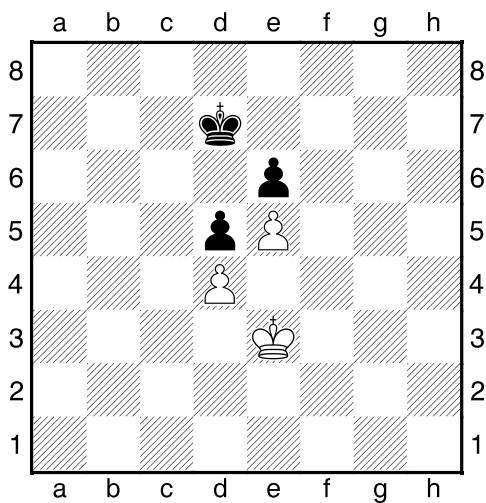
**HRADIŠTĚ B, DÚ19a, 24.01.2020,**  
**Taktika + koncovky mix**  
 (ŠK Biolek 007,x)

**!!! Pod každý diagram napište první tah a jak partie dopadne !!!**

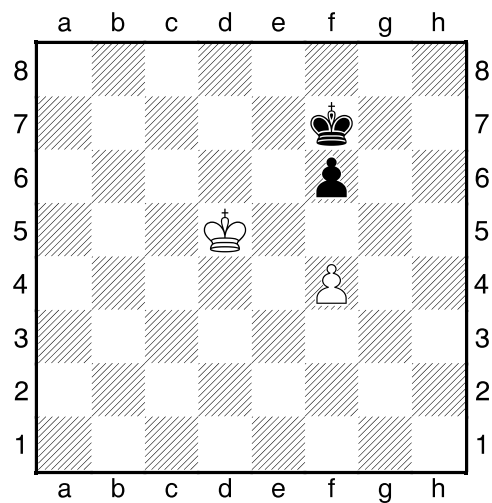
**třetí strana ze tří**



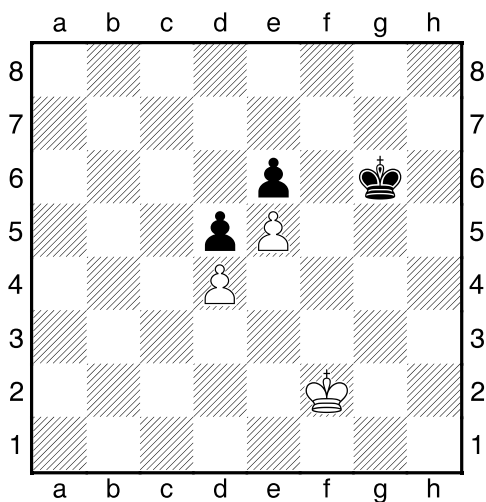
1.příklad Bílý na tahu



2.příklad Černý na tahu



3.příklad Bílý na tahu



4.příklad Černý na tahu

