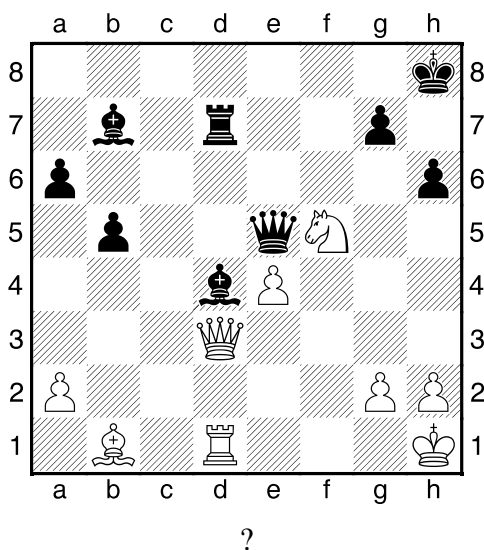
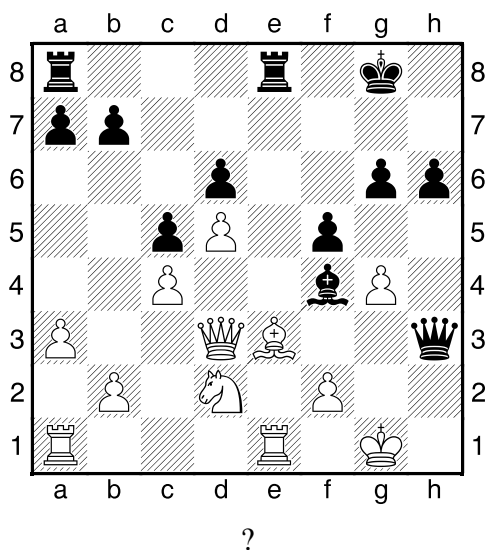


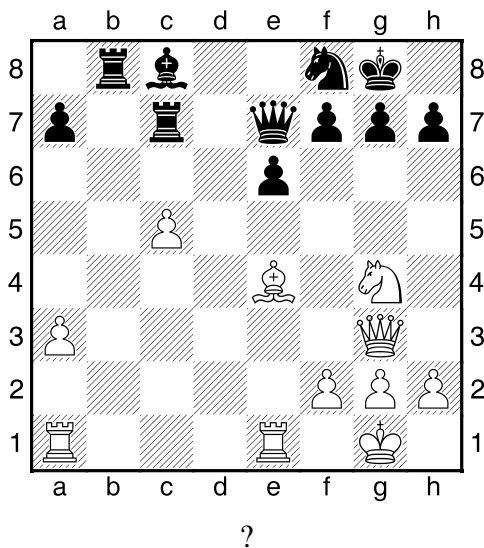
1.příklad Černý na tahu (pš 5/244)



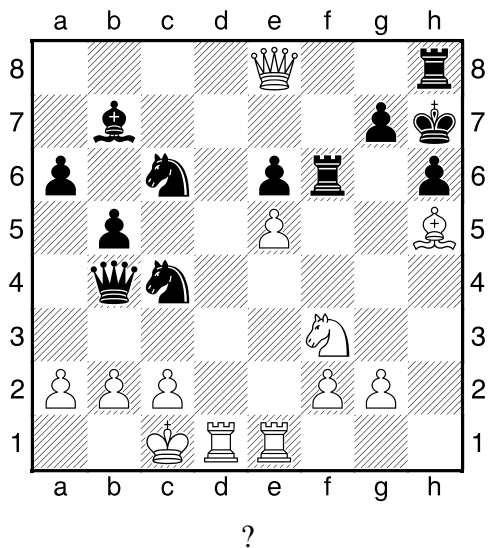
2.příklad Černý na tahu (pš 2/240)



3.příklad Bílý na tahu (pš 1/286)



4.příklad Bílý na tahu (pš 4/46)



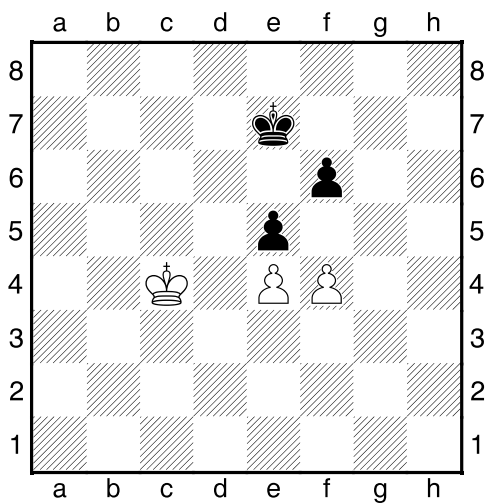
HRADIŠTĚ B, DÚ20a, 31.01.2020,
Taktika + koncovky mix
 (ŠK Biolek 007,x)

!!! Pod každý diagram napište první tah a jak partie dopadne !!!

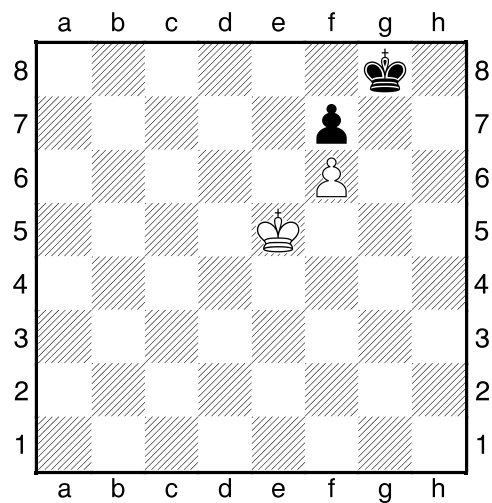
druhá strana ze tří



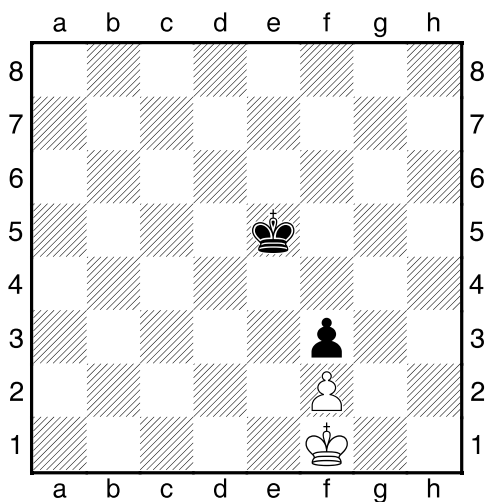
1.příklad Bílý na tahu



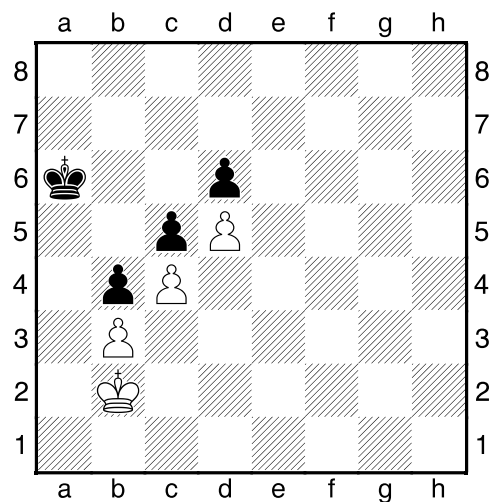
2.příklad Bílý na tahu



3.příklad Černý na tahu

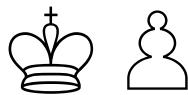


4.příklad Bílý na tahu

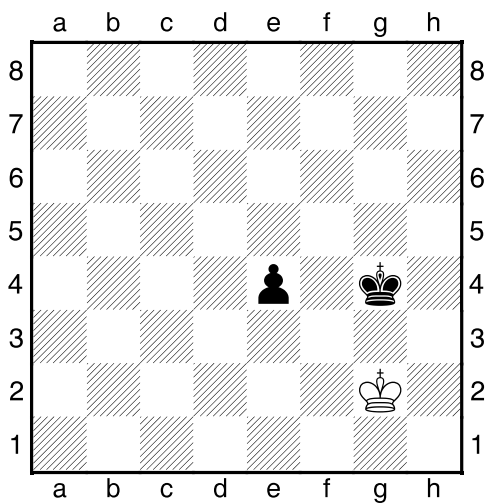


HRADIŠTĚ B, DÚ20a, 31.01.2020,
Taktika + koncovky mix
(ŠK Biolek 007,3)

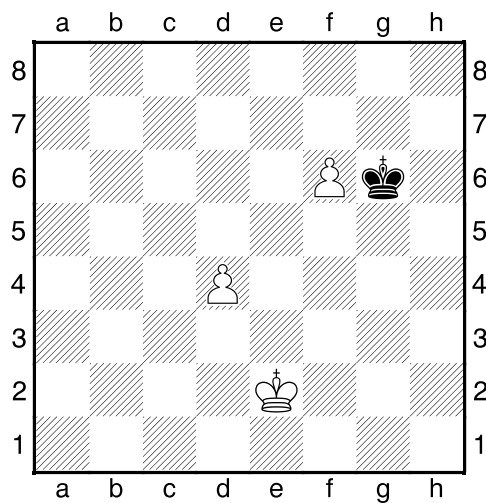
!!! Pod každý diagram napište první tah a jak partie dopadne !!!
(navíc můžete v diagramech označit KP)
třetí strana ze tří



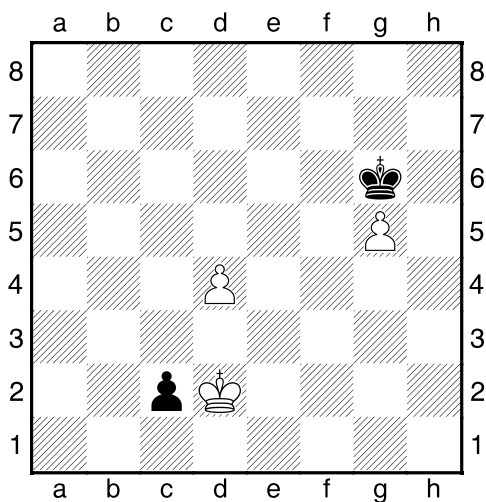
1.příklad Černý na tahu



2.příklad Bílý na tahu



3.příklad Bílý na tahu



4.příklad Černý na tahu

