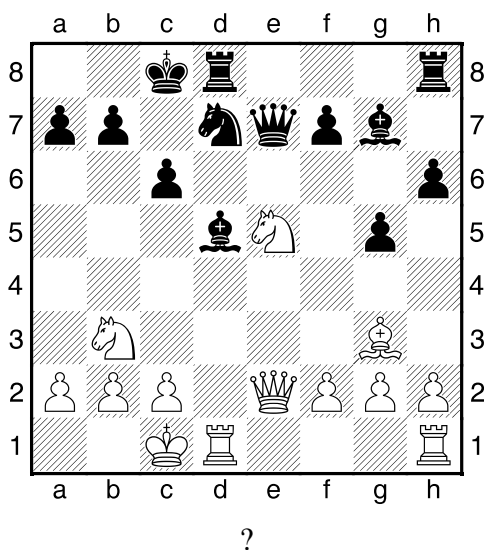
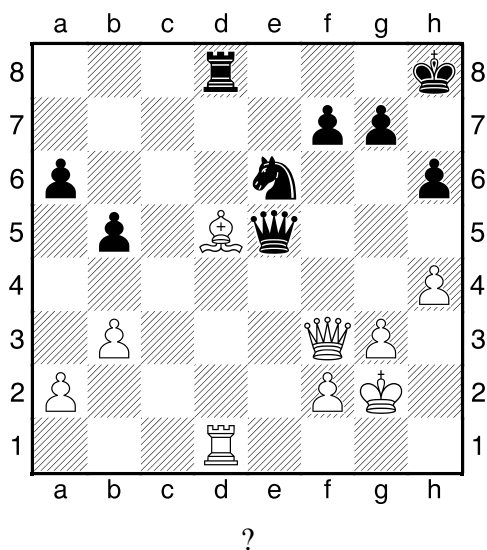


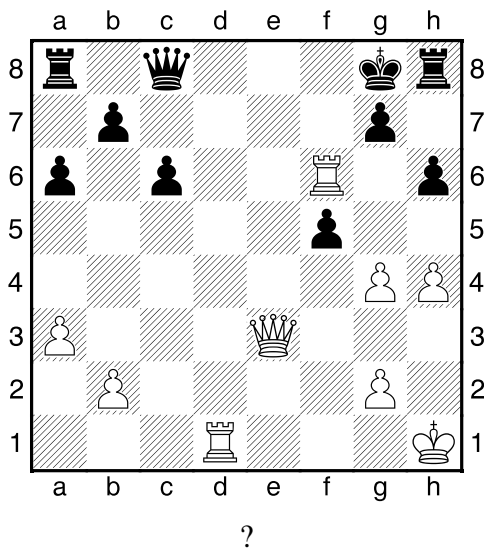
1.příklad Bílý na tahu (pš 4/218)



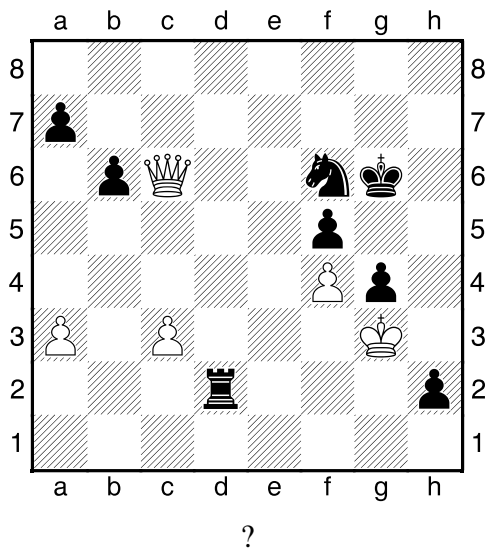
2.příklad Bílý na tahu (pš x371)



3.příklad Bílý na tahu (pš 3/46)



4.příklad Černý na tahu (pš x249)



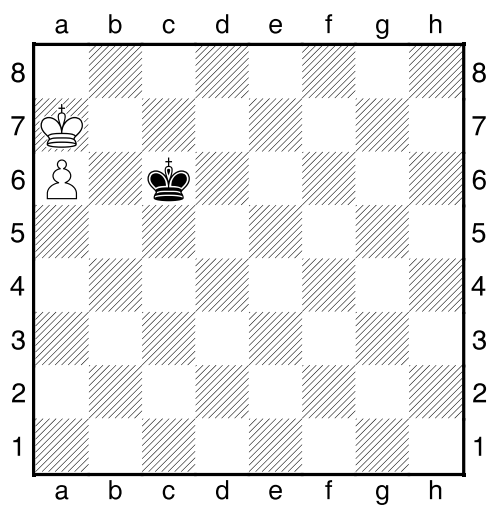
HRADIŠTĚ B, DÚ21a, 07.02.2020,
Taktika + koncovky mix
(ŠK Biolek 009,1)

!!! Pod každý diagram napište první tah a jak partie dopadne !!!

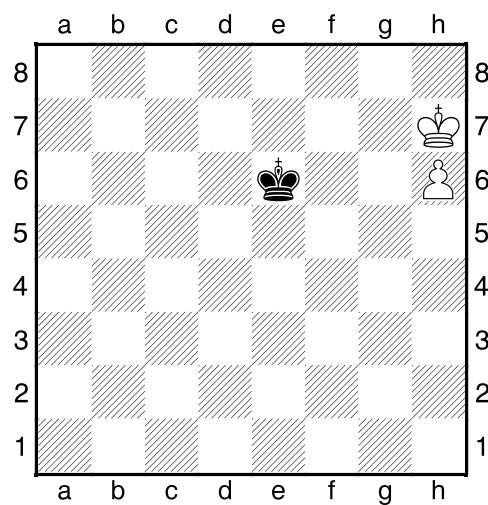
druhá strana ze tří



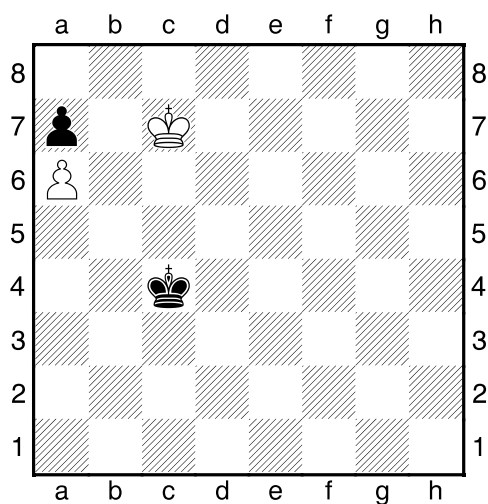
1.příklad Bílý na tahu



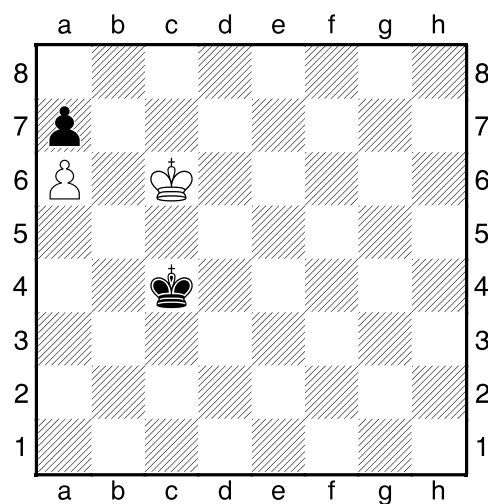
2.příklad Černý na tahu



3.příklad Černý na tahu



4.příklad Černý na tahu



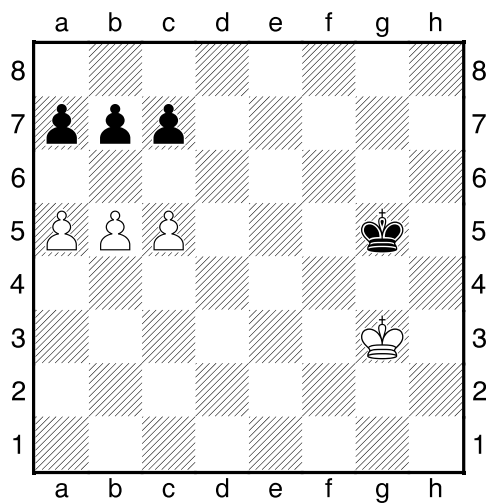
HRADIŠTĚ B, DÚ21a, 07.02.2020,
Taktika + koncovky mix
(ŠK Biolek 015,1)

!!! Pod každý diagram napište první tah a jak partie dopadne !!!

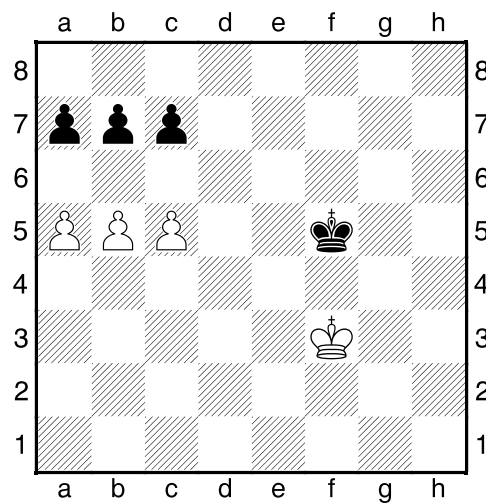
třetí strana ze tří



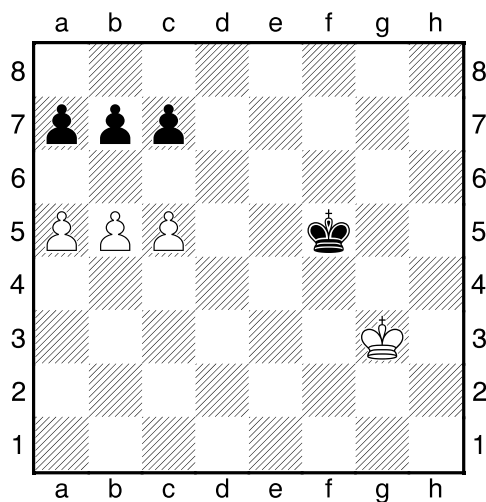
1.příklad Bílý na tahu



2.příklad Bílý na tahu



3.příklad Bílý na tahu



4.příklad Černý na tahu

