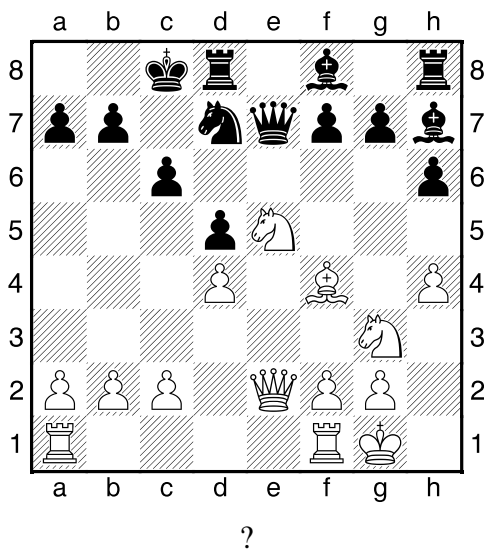
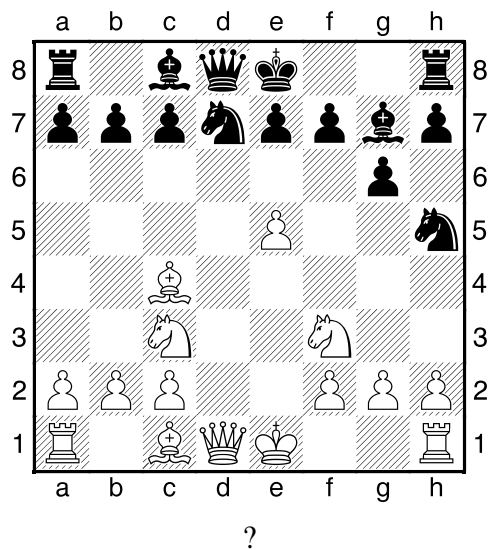


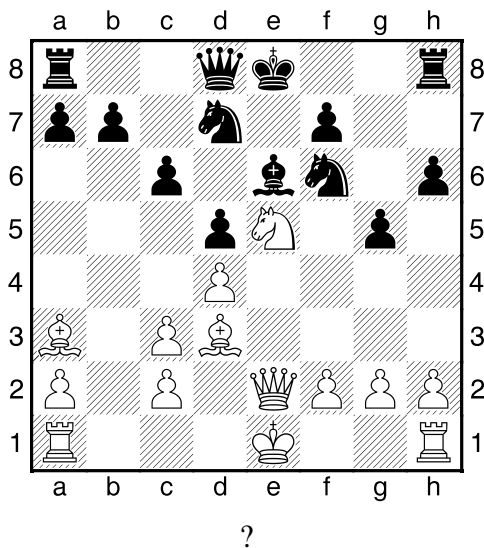
1.příklad Bílý na tahu (pš x313)



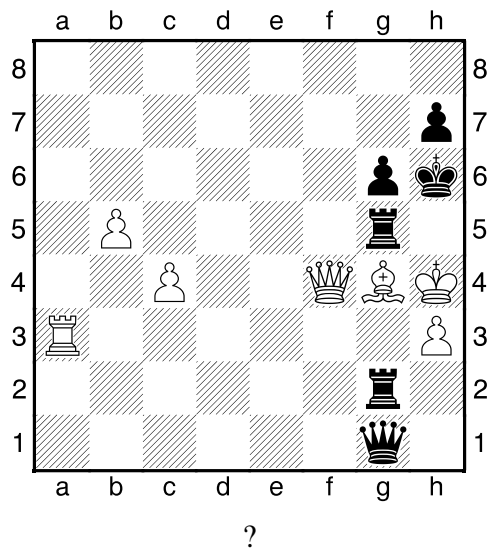
2.příklad Bílý na tahu (pš 2/279)



3.příklad Bílý na tahu (pš 2/192)



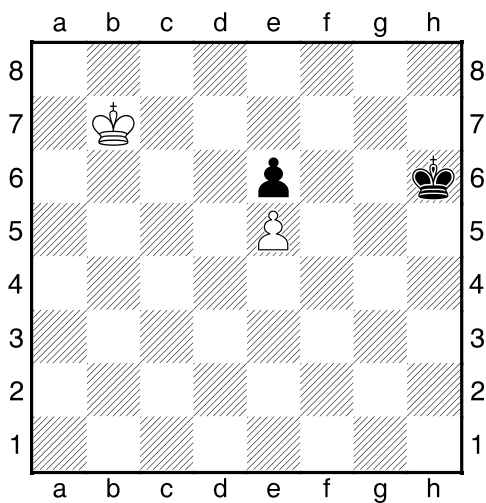
4.příklad Černý na tahu (pš 3/90)



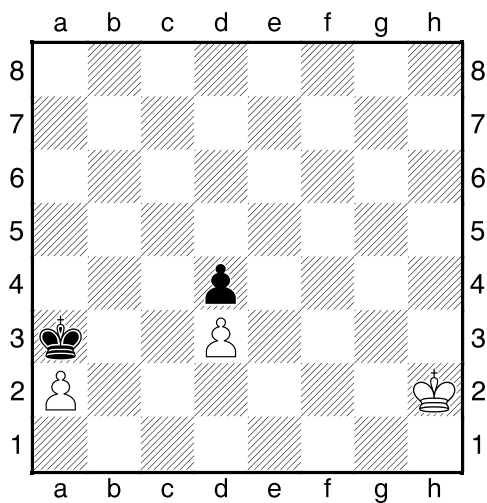
HRADIŠTĚ B, DÚ22a, 14.02.2020,
Taktika + koncovky mix
(Biolek 008,4)

!!! Pod každý diagram napište první tah a jak partie dopadne !!!

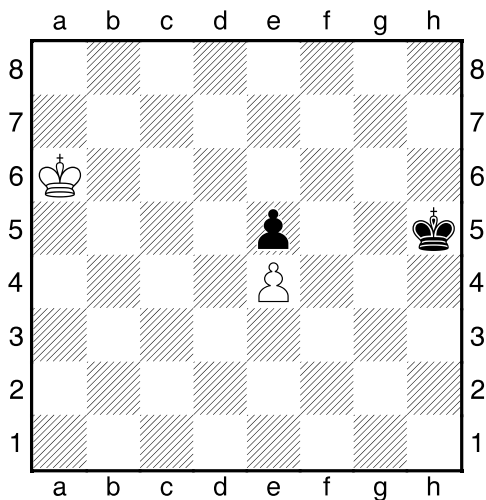
druhá strana ze tří



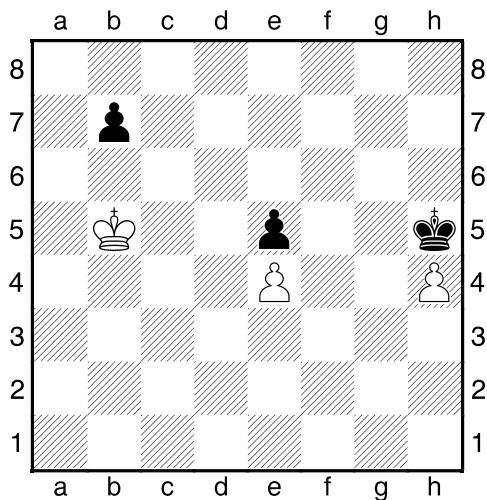
2.příklad Bílý na tahu



3.příklad Bílý na tahu



4.příklad Bílý na tahu



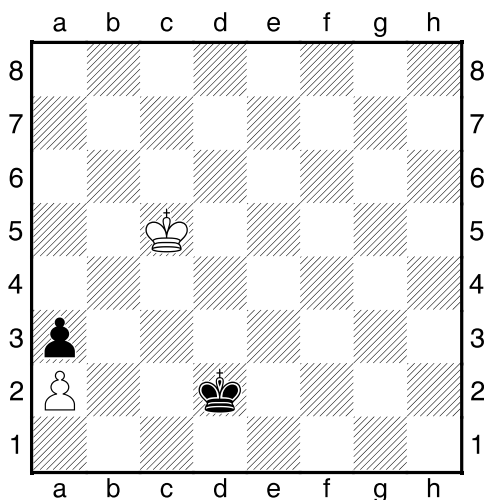
HRADIŠTĚ B, DÚ22a, 14.02.2020,
Taktika + koncovky mix
(ŠK Biolek 009,1)

!!! Pod každý diagram napište první tah a jak partie dopadne !!!

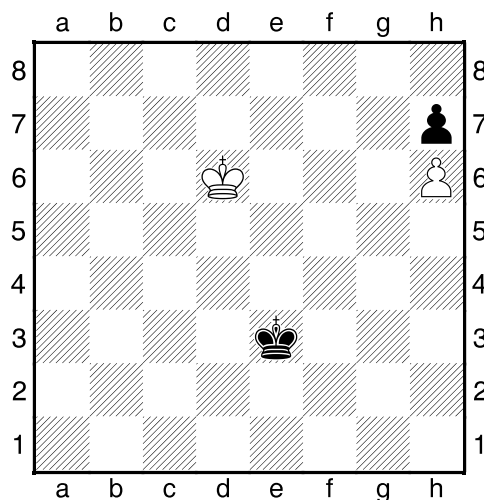
třetí strana ze tří



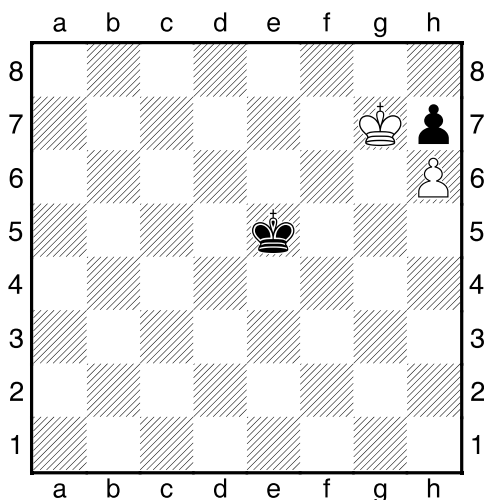
1.příklad Černý na tahu



2.příklad Bílý na tahu



3.příklad Bílý na tahu



4.příklad Černý na tahu

