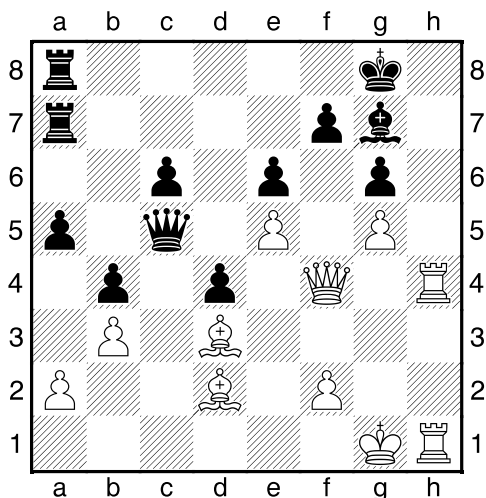
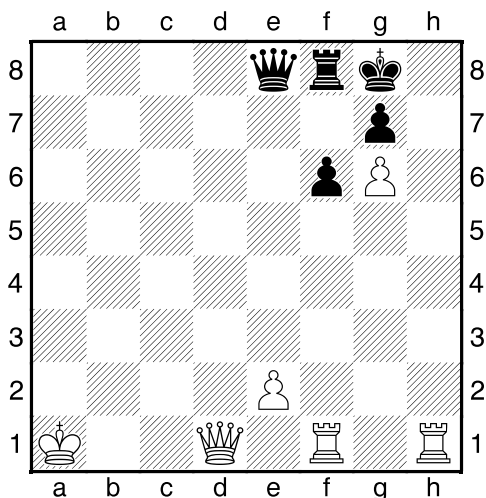


1.příklad Bílý na tahu (pš 1/114)



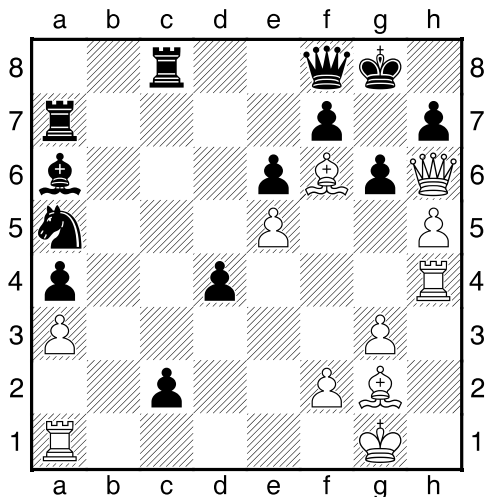
Odstranit „domovníka“ (střelce g7).

2.příklad Bílý na tahu (pš 2/54)



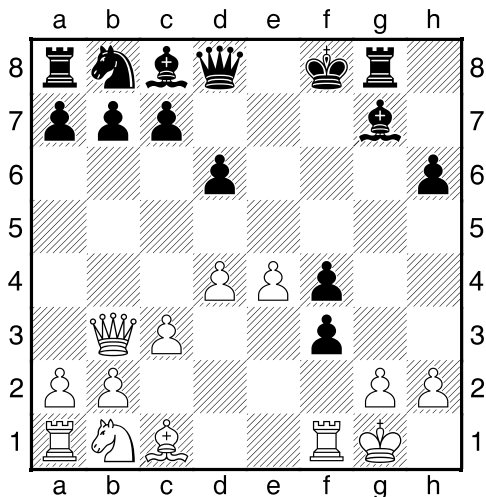
Důrazně a vynuceně.

3.příklad Bílý na tahu (pš x439)



Rychle a rázně.

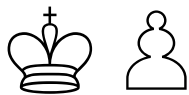
4.příklad Černý na tahu (pš 3/55)



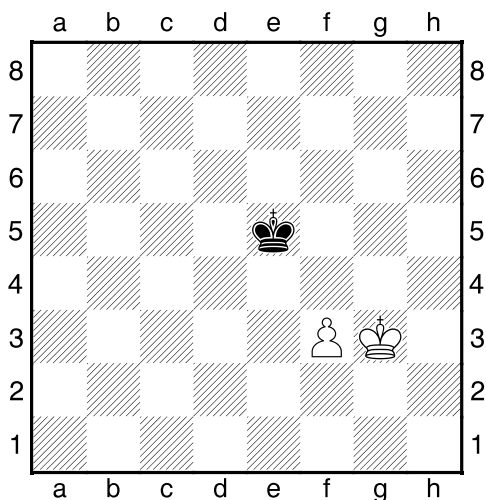
Jak využít volný sloupec na soupeřovu rošádu?

HRADIŠTĚ B, DÚ42a, 02.08.2019,
Taktika a koncovky na léto
(Biolek 007,4x)

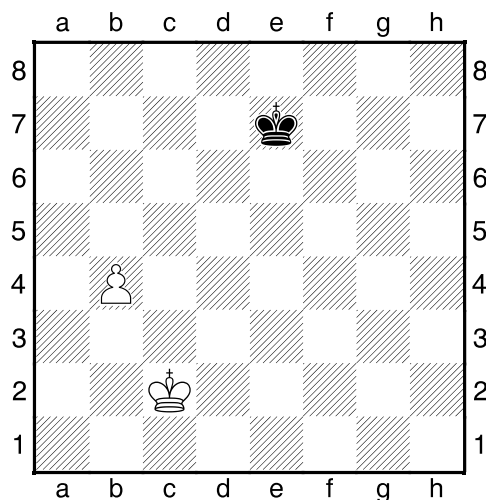
!!! Pod každý diagram napište první tah a jak partie dopadne !!!
(navíc můžete v diagramech označit KP)
druhá strana z dvaceti



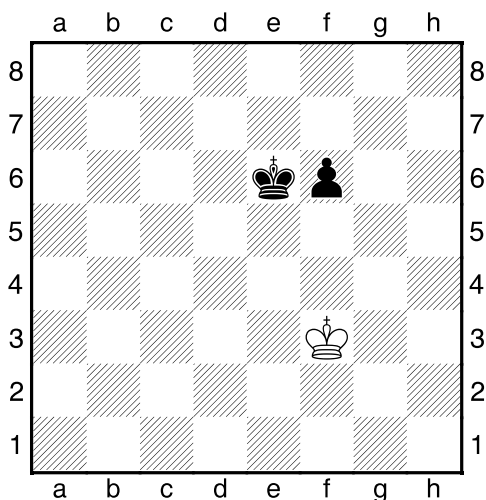
1.příklad Bílý na tahu



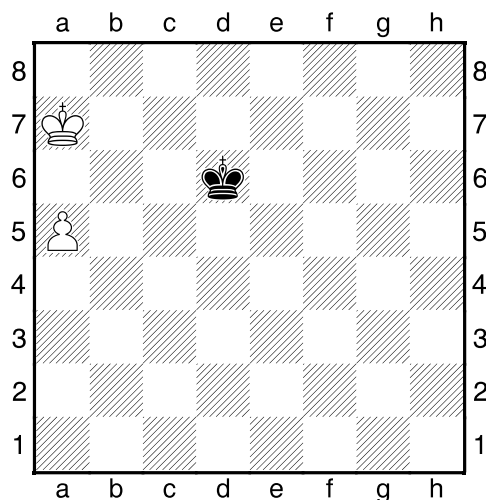
2.příklad Bílý na tahu



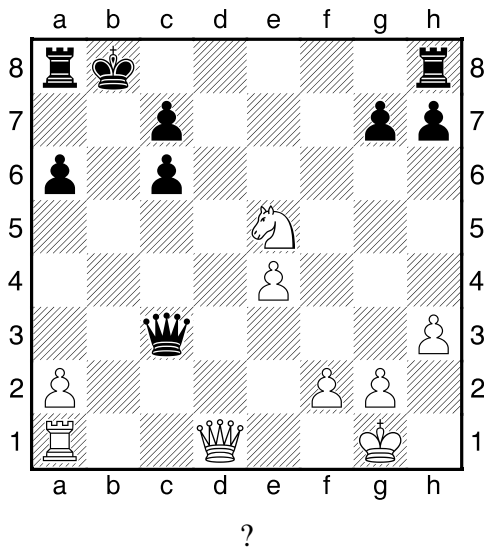
3.příklad Černý na tahu



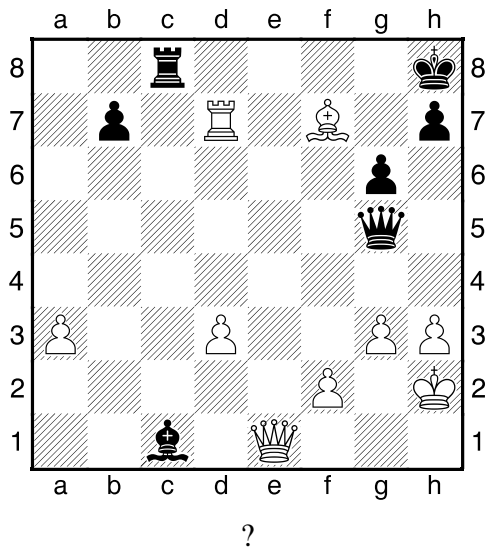
4.příklad Černý na tahu



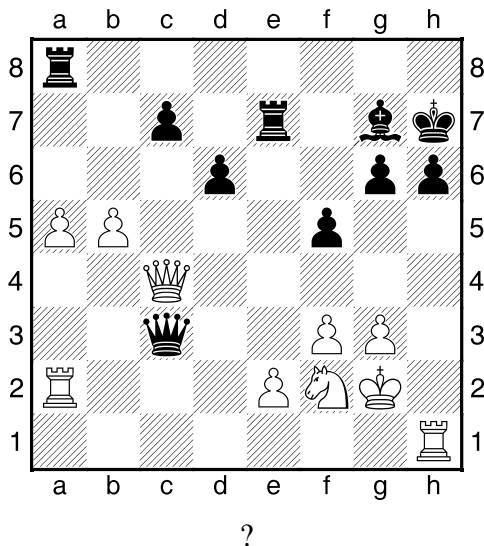
1.příklad Bílý na tahu (pš 2/173)



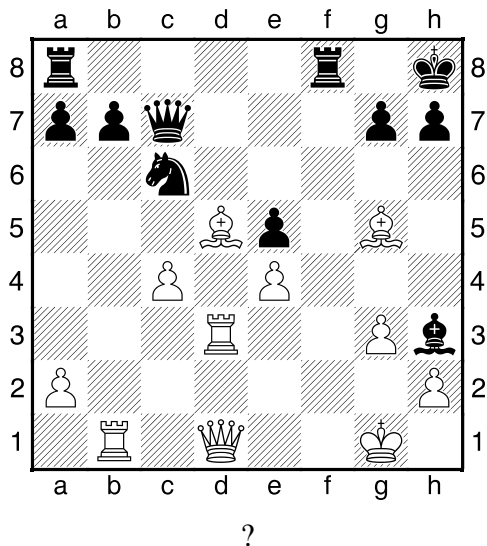
2.příklad Bílý na tahu (pš 4/189)



3.příklad Bílý na tahu (pš x058)

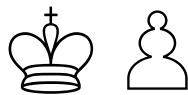


4.příklad Bílý na tahu (pš 2/131)

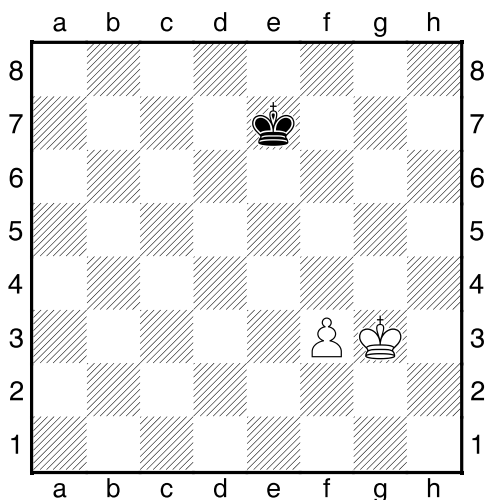


HRADIŠTĚ B, DÚ42a, 02.08.2019,
Taktika a koncovky na léto
(Biolek 007,4x)

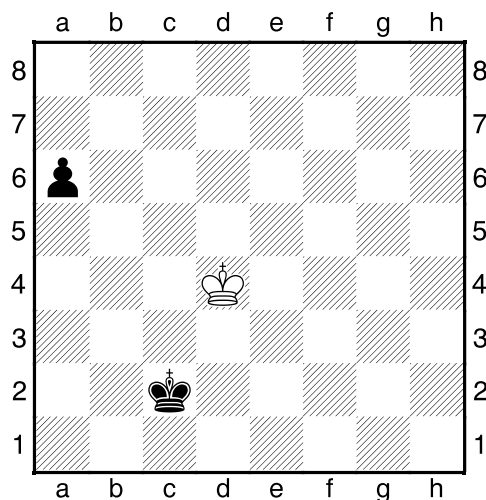
!!! Pod každý diagram napište první tah a jak partie dopadne !!!
(navíc můžete v diagramech označit KP)
čtvrtá strana z dvaceti



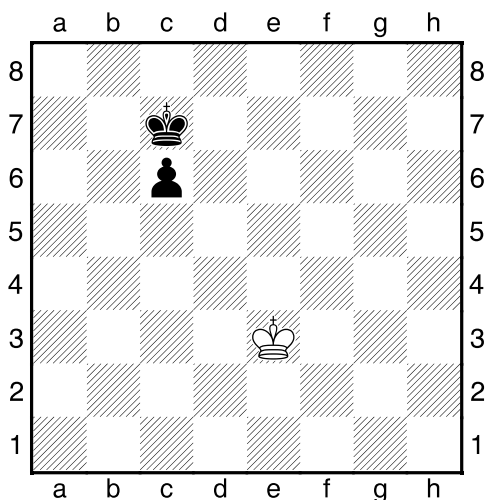
1.příklad Bílý na tahu



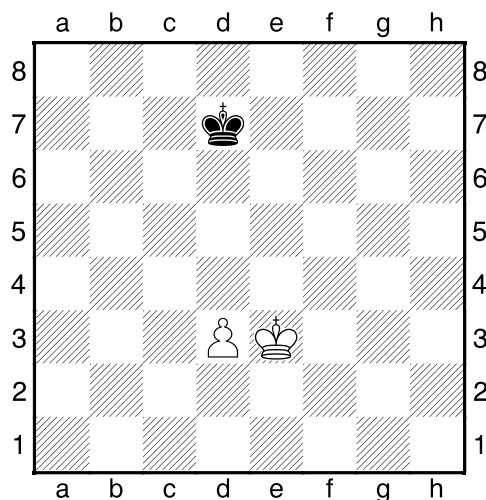
2.příklad Černý na tahu



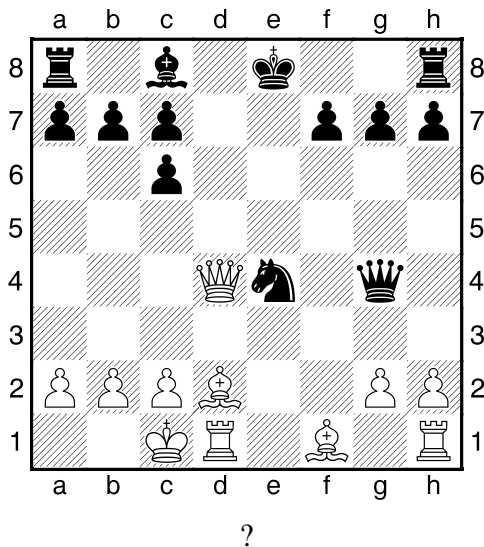
3.příklad Černý na tahu



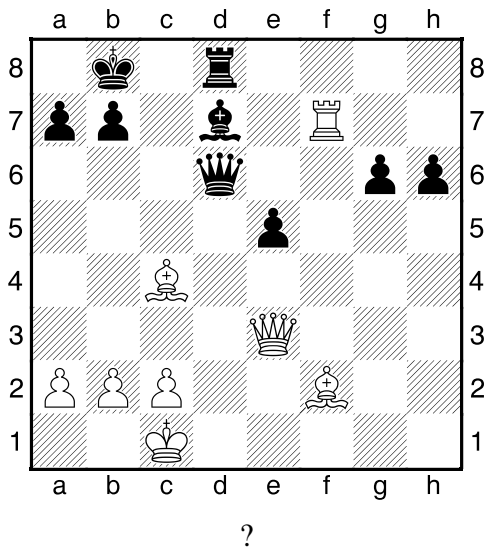
4.příklad Černý na tahu



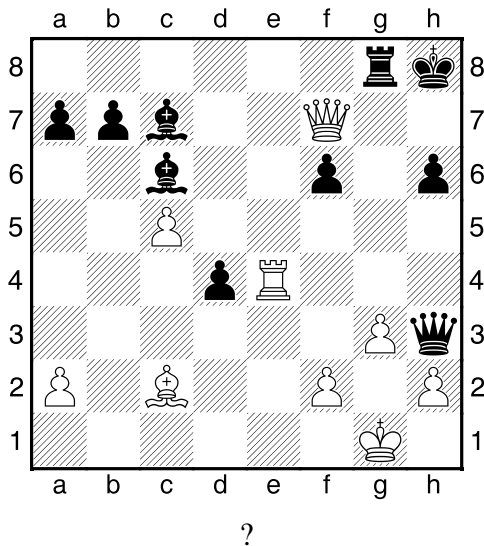
1.příklad Bílý na tahu (pš 3/143)



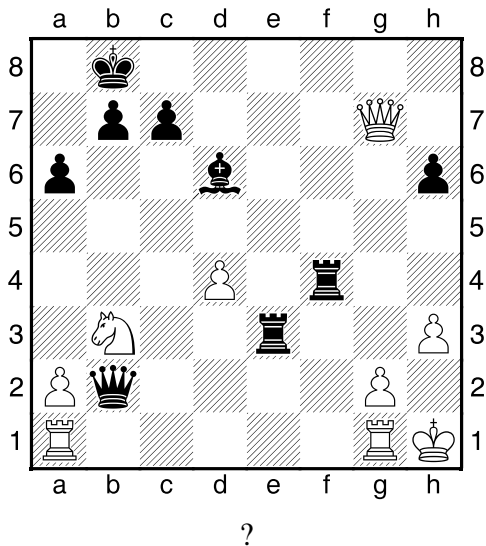
2.příklad Černý na tahu (pš x164)



3.příklad Bílý na tahu (pš 2/142)



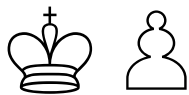
4.příklad Černý na tahu (pš x205)



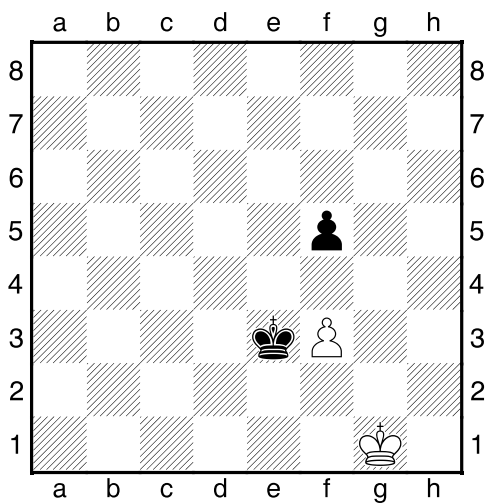
HRADIŠTĚ B, DÚ42a, 02.08.2019,
Taktika a koncovky na léto
 (ŠK Biolek 007,y)

!!! Pod každý diagram napište první tah a jak partie dopadne !!!

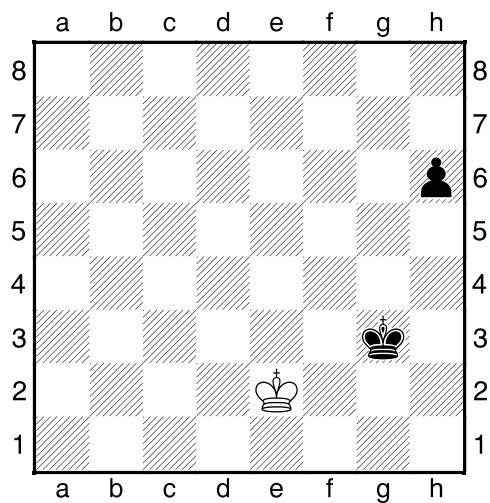
šestá strana z dvaceti



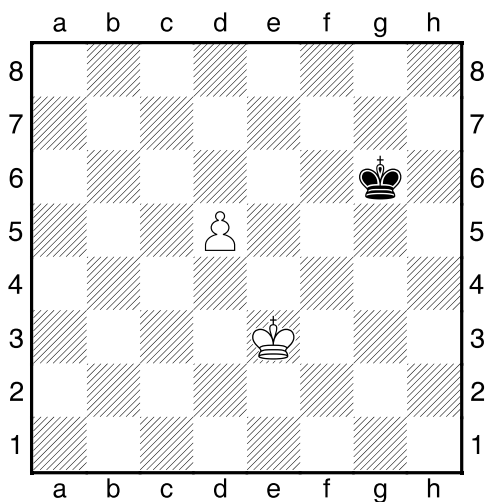
1.příklad Bílý na tahu



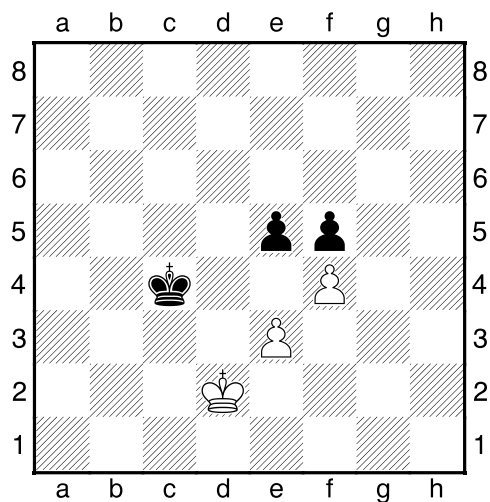
2.příklad Černý na tahu



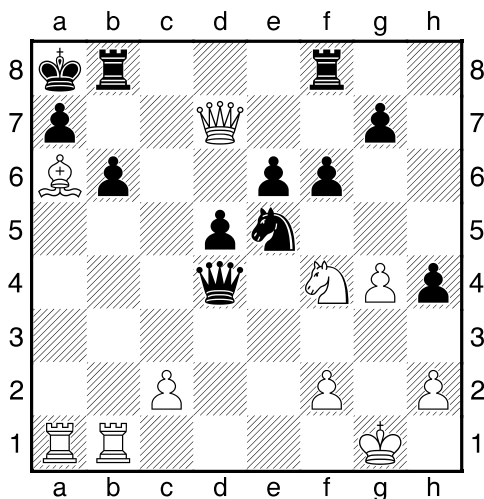
3.příklad Bílý na tahu



4.příklad Černý na tahu

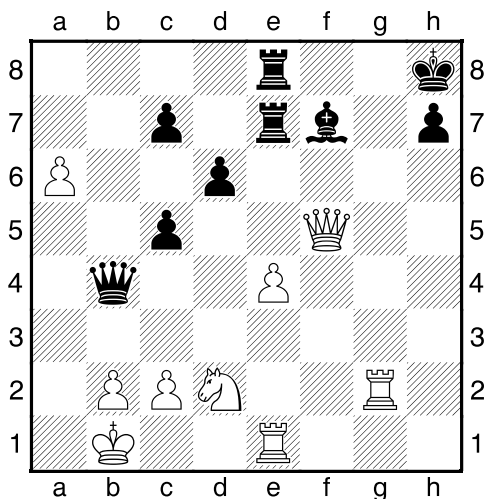


1.příklad Bílý na tahu (pš x180)



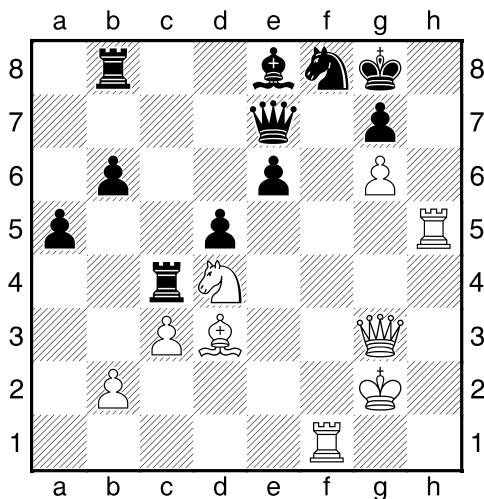
?

2.příklad Černý na tahu (pš 1/98)



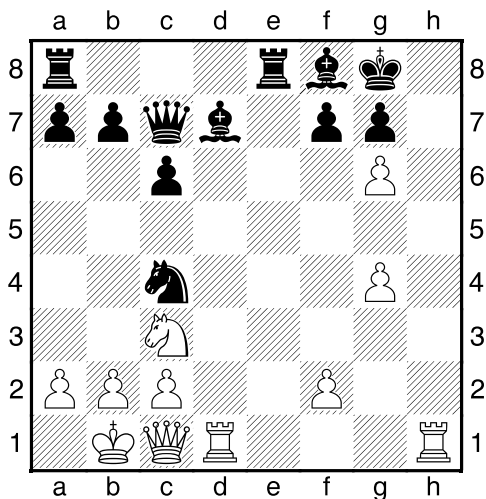
Černý zahrál 1...Dd4. Jak pokračoval bílý?

3.příklad Černý na tahu (pš 2/56)



Černý zahrál 1...Vxd4. Jak odpověděl bílý?

4.příklad Bílý na tahu (pš 3/54)



?

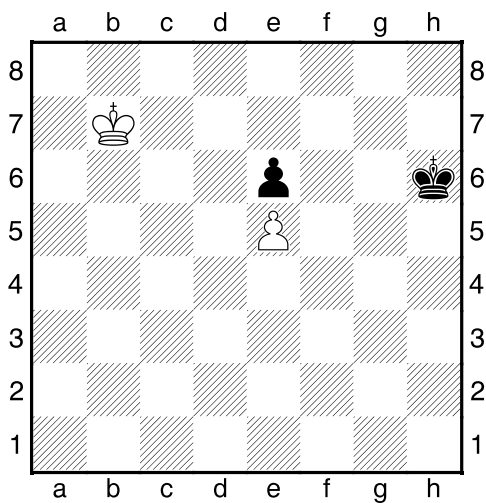
HRADIŠTĚ B, DÚ42a, 02.08.2019,
Taktika a koncovky na léto
(Biolek 008,4)

!!! Pod každý diagram napište první tah a jak partie dopadne !!!

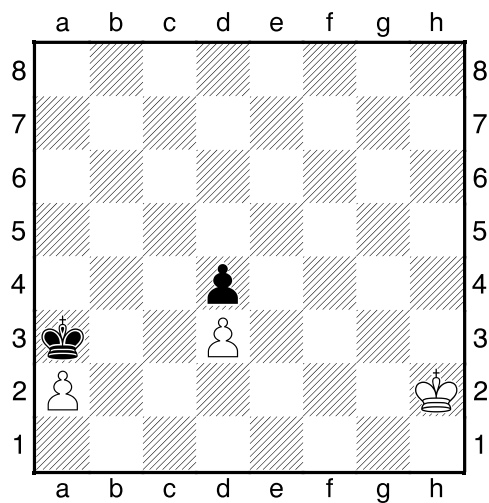
osmá strana z dvaceti



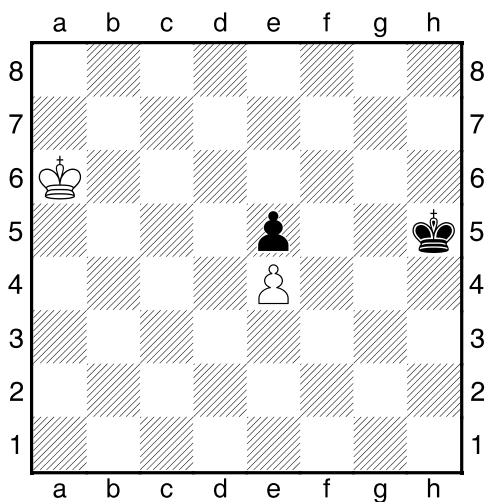
1.příklad Černý na tahu



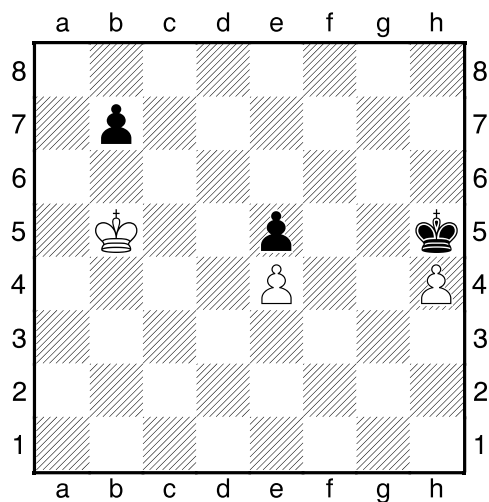
2.příklad Bílý na tahu



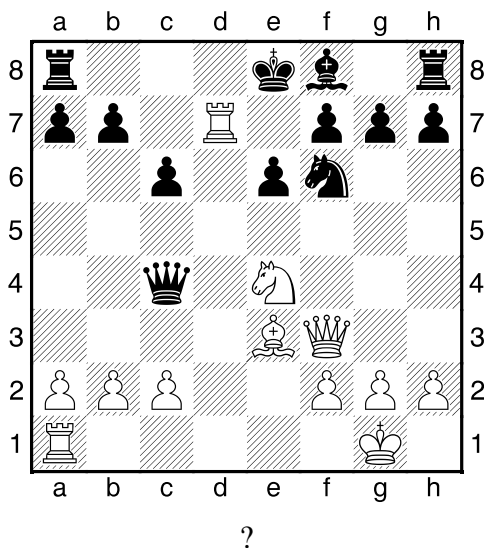
3.příklad Bílý na tahu



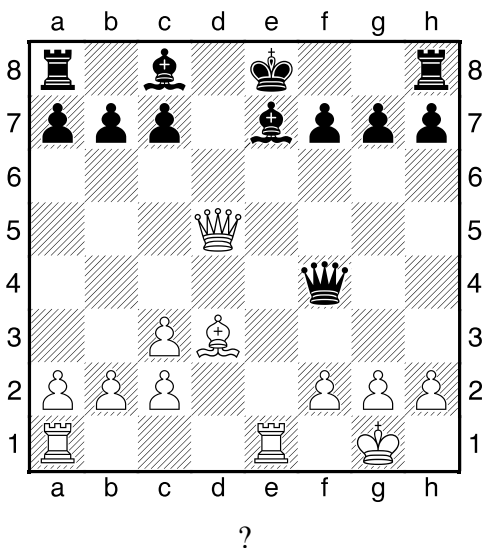
4.příklad Bílý na tahu



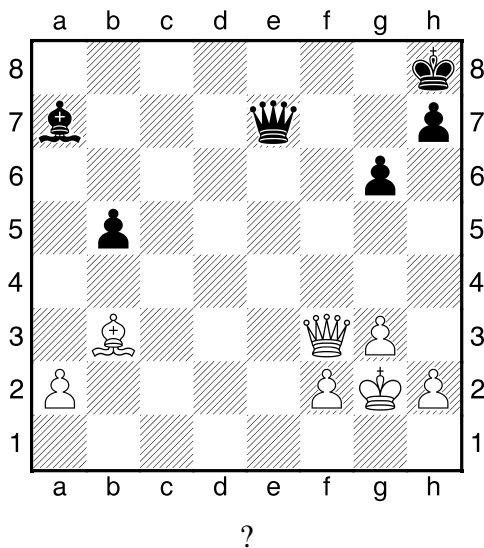
1.příklad Bílý na tahu (pš 3/171)



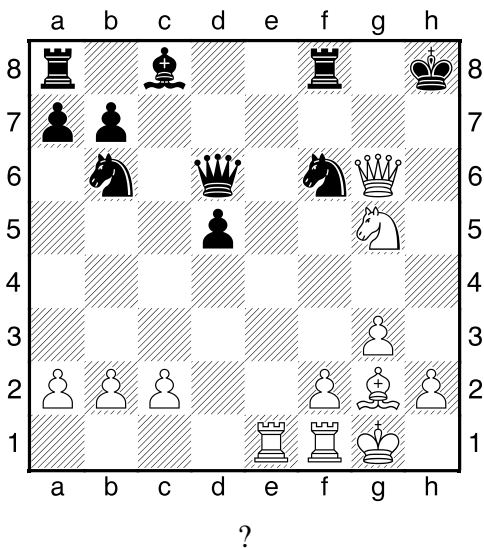
2.příklad Bílý na tahu (pš x171)



3.příklad Bílý na tahu (pš 3/248)



4.příklad Bílý na tahu (pš x393)



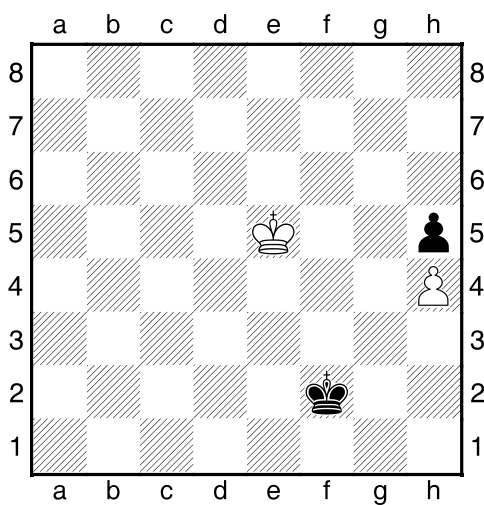
HRADIŠTĚ B, DÚ42a, 02.08.2019,
Taktika a koncovky na léto
(ŠK Biolek 009,1)

!!! Pod každý diagram napište první tah a jak partie dopadne !!!

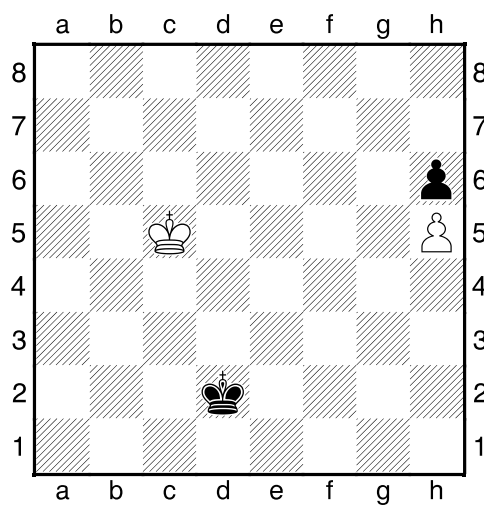
desátá strana z dvaceti



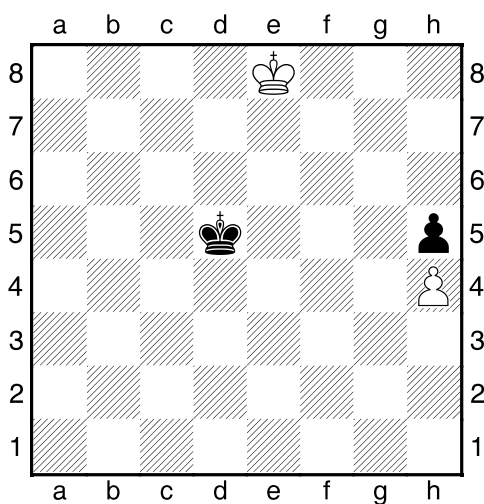
1.příklad Bílý na tahu



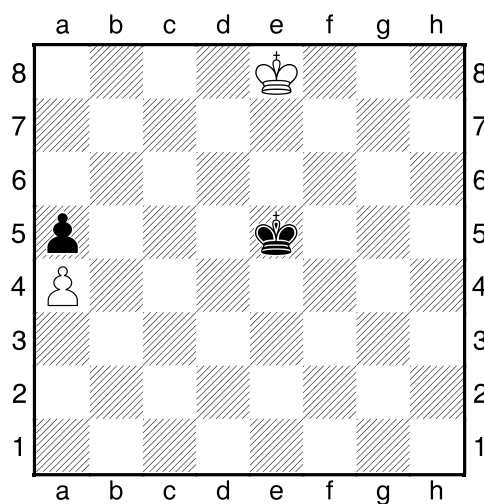
2.příklad Bílý na tahu



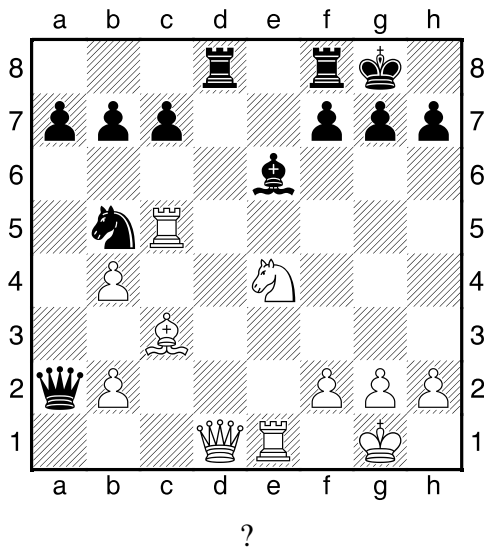
3.příklad Černý na tahu



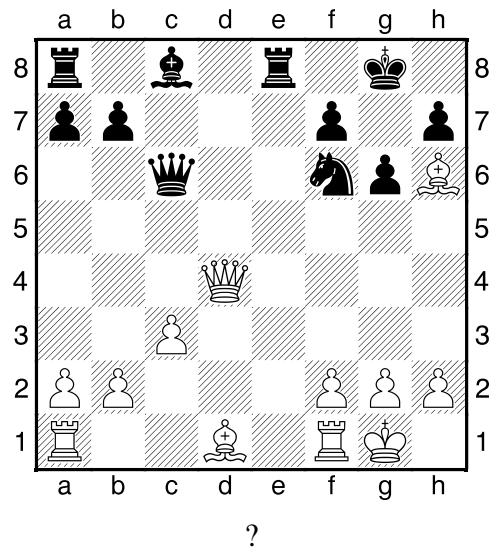
4.příklad Černý na tahu



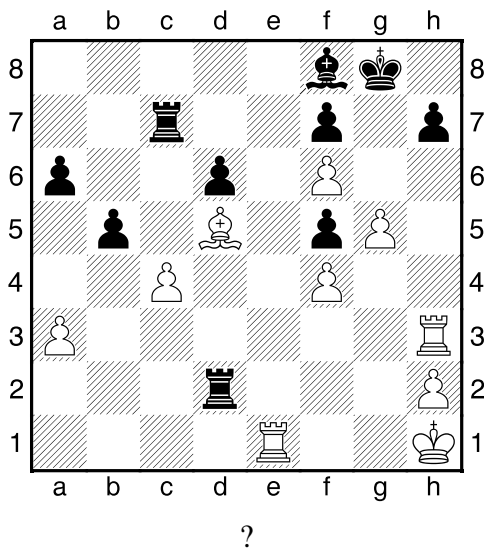
1.příklad Bílý na tahu (pš x375)



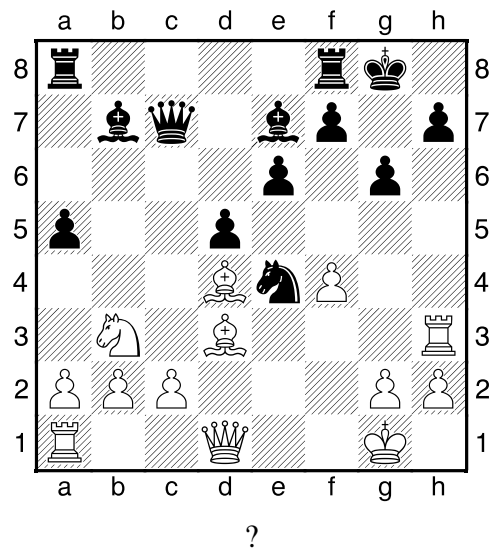
2.příklad Bílý na tahu (pš 4/129)



3.příklad Bílý na tahu (pš x019)



4.příklad Bílý na tahu (pš 1/126)



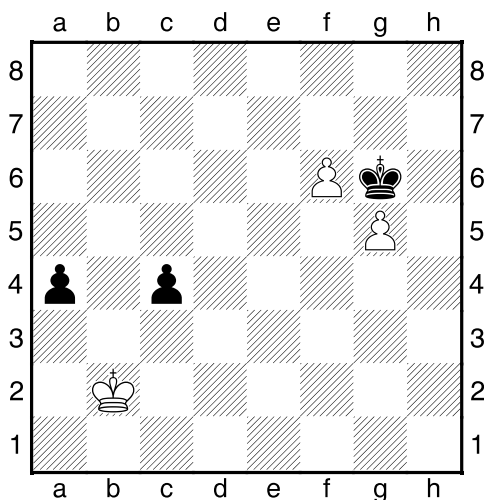
HRADIŠTĚ B, DÚ42a, 02.08.2019,
Taktika a koncovky na léto
(ŠK Biolek 012,2)

!!! Pod každý diagram napište první tah a jak partie dopadne !!!

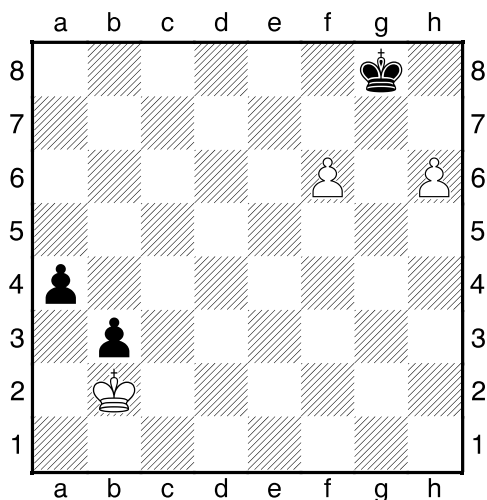
dvanáctá strana z dvaceti



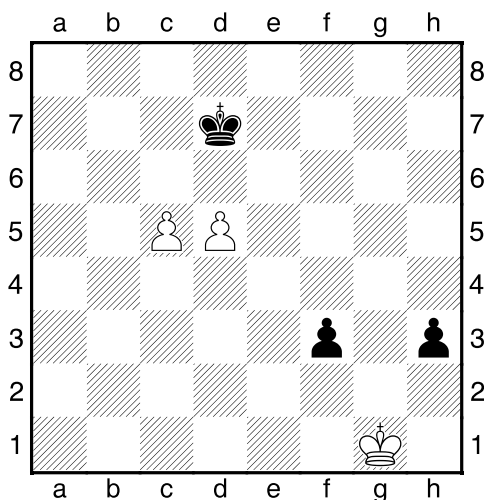
1.příklad Bílý na tahu



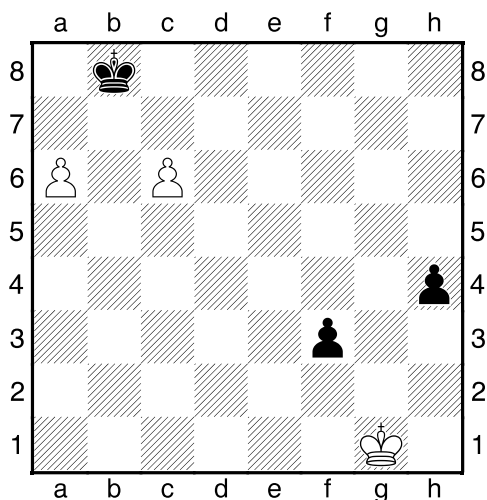
2.příklad Bílý na tahu



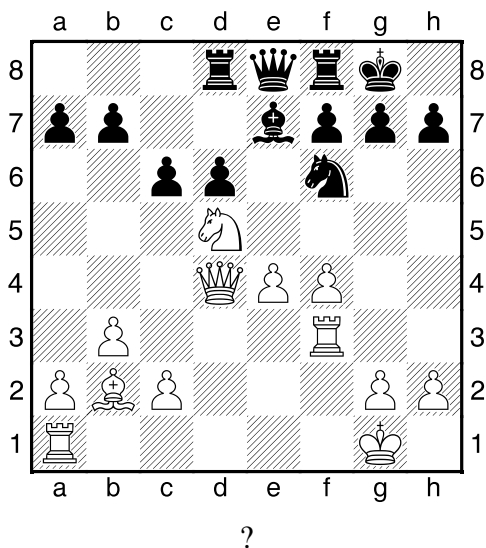
3.příklad Černý na tahu



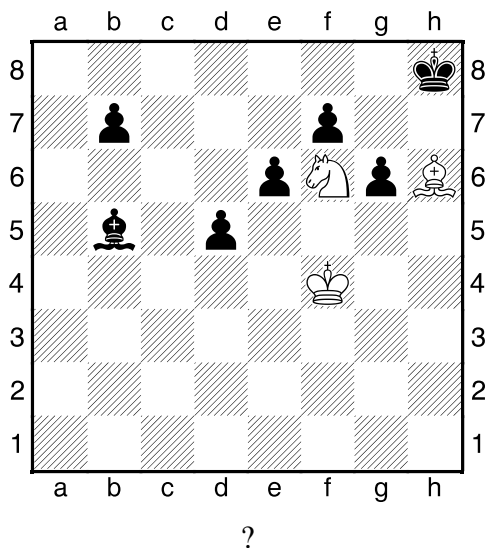
4.příklad Černý na tahu



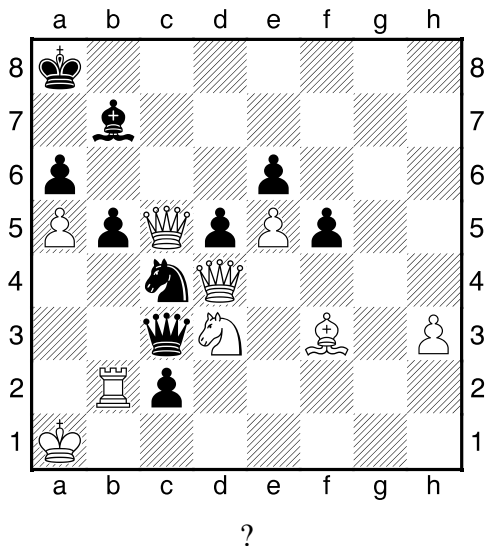
1.příklad Bílý na tahu (pš x203)



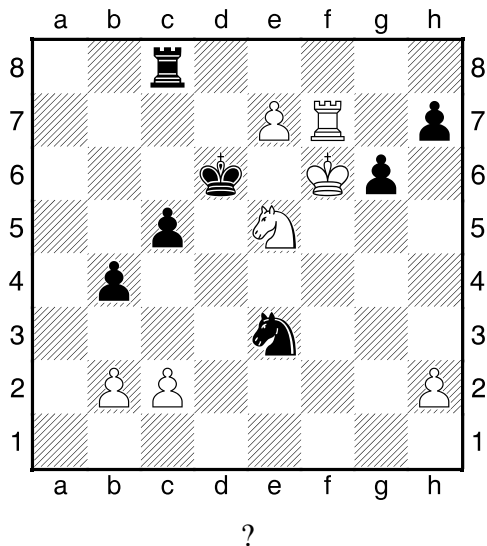
2.příklad Bílý na tahu (pš 1/227)



3.příklad Černý na tahu (pš 1/49)



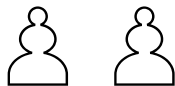
4.příklad Bílý na tahu (pš x262)



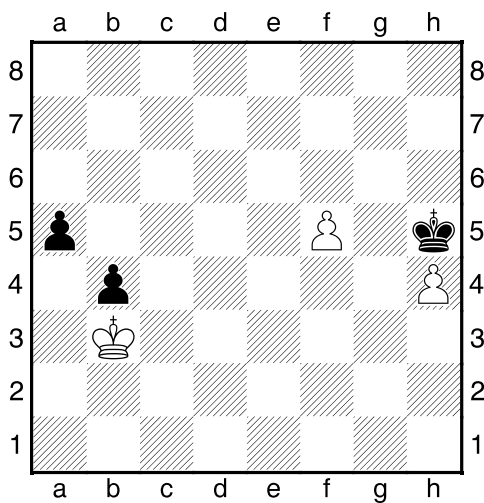
HRADIŠTĚ B, DÚ42a, 02.08.2019,
Taktika a koncovky na léto
(ŠK Biolek 012,2)

!!! Pod každý diagram napište první tah a jak partie dopadne !!!

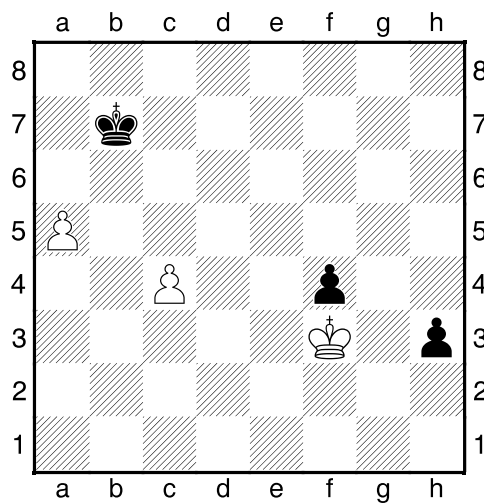
čtrnáctá strana z dvaceti



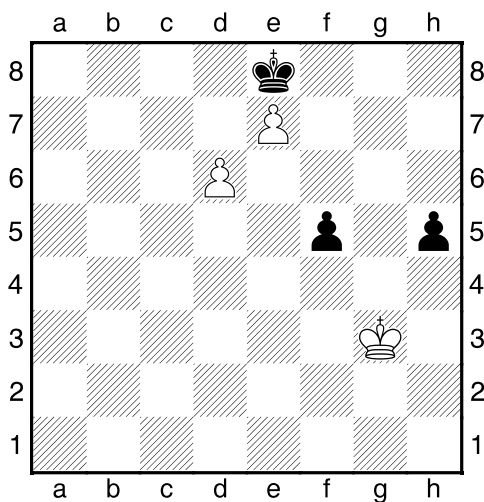
1.příklad Černý na tahu



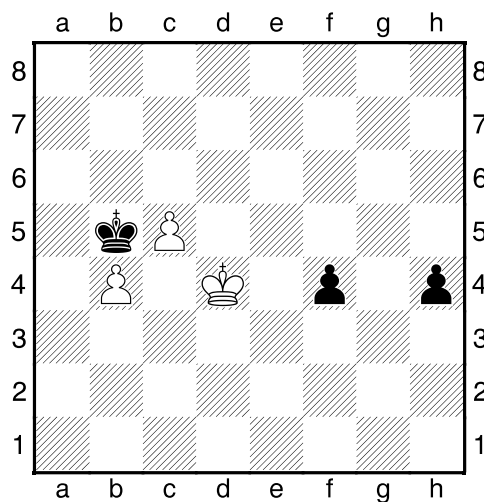
2.příklad Bílý na tahu



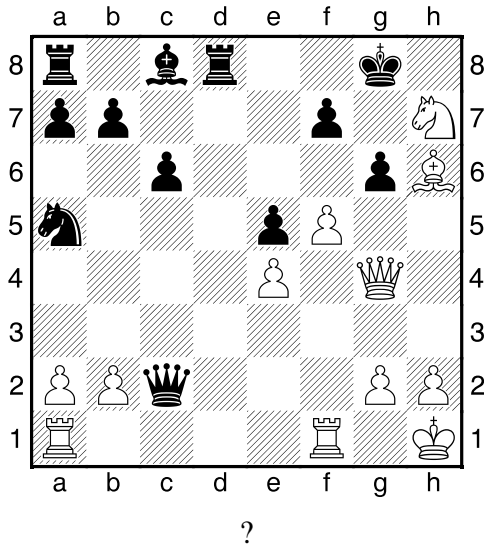
3.příklad Bílý na tahu



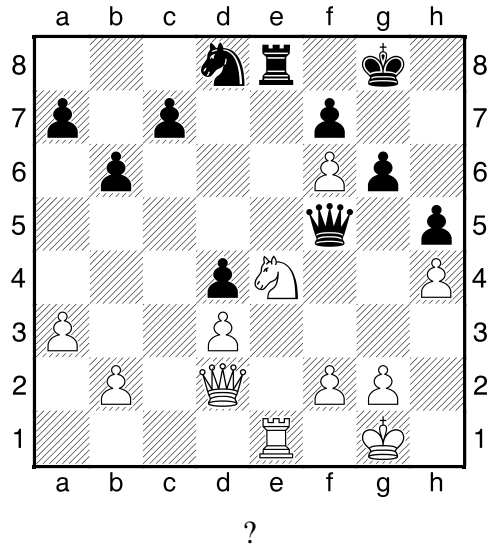
4.příklad Bílý na tahu



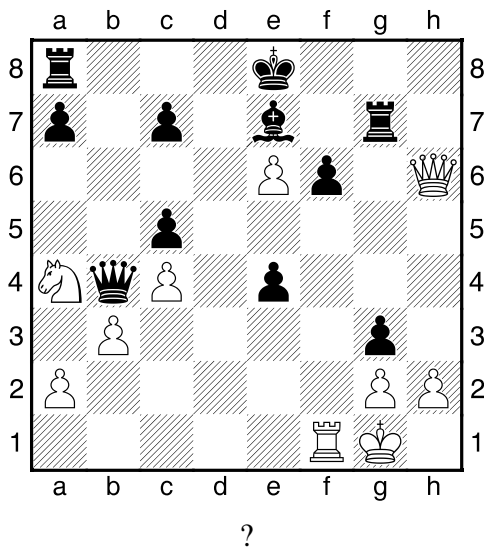
1.příklad Bílý na tahu (pš 5/228)



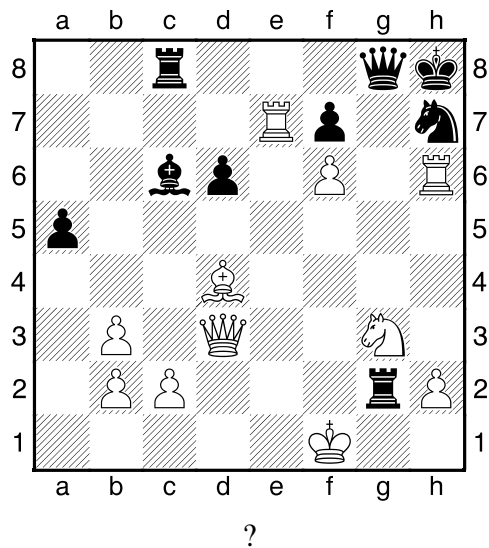
2.příklad Bílý na tahu (pš 2/51)



3.příklad Bílý na tahu (pš 5/57)



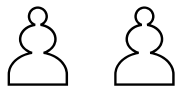
4.příklad Bílý na tahu (pš x046)



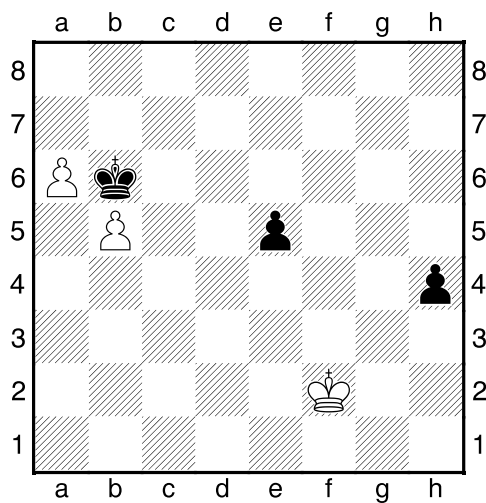
HRADIŠTĚ B, DÚ42a, 02.08.2019,
Taktika a koncovky na léto
(ŠK Biolek 012,3)

!!! Pod každý diagram napište první tah a jak partie dopadne !!!

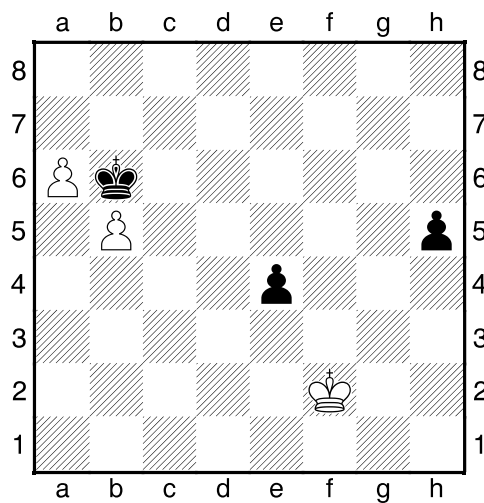
šestnáctá strana z dvaceti



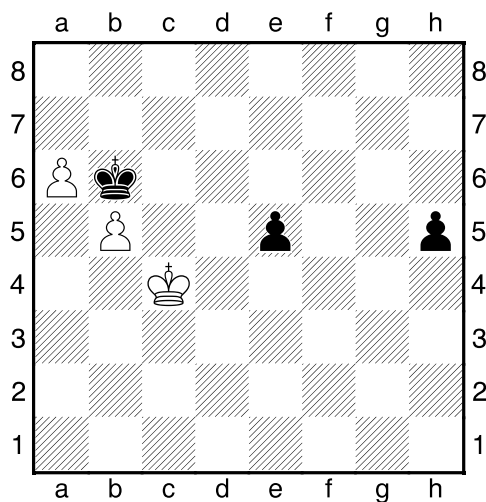
1.příklad Bílý na tahu



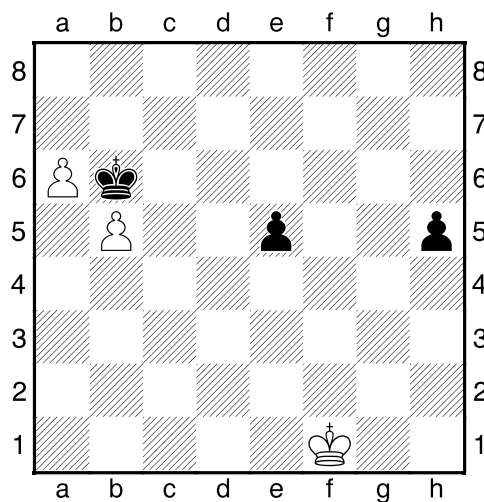
2.příklad Černý na tahu



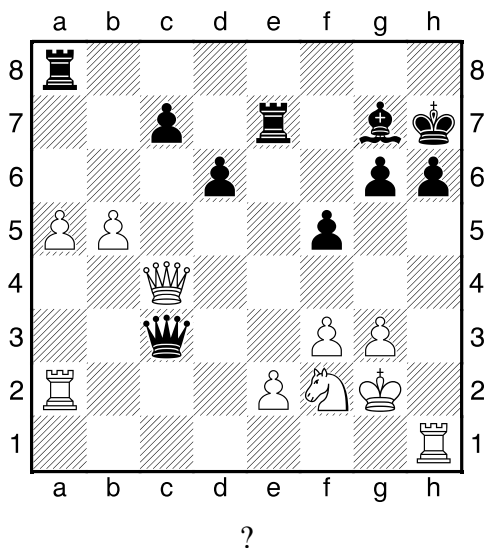
3.příklad Bílý na tahu



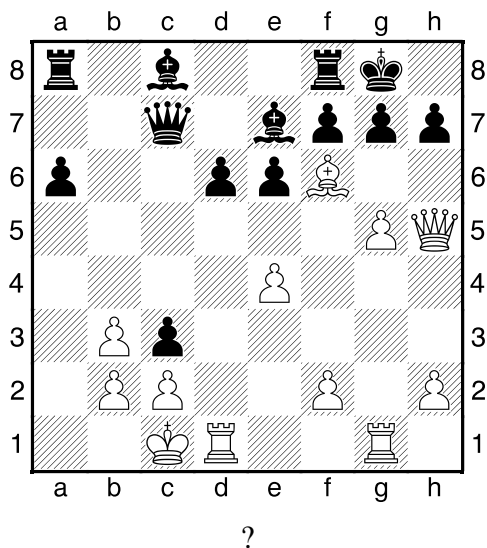
4.příklad Černý na tahu



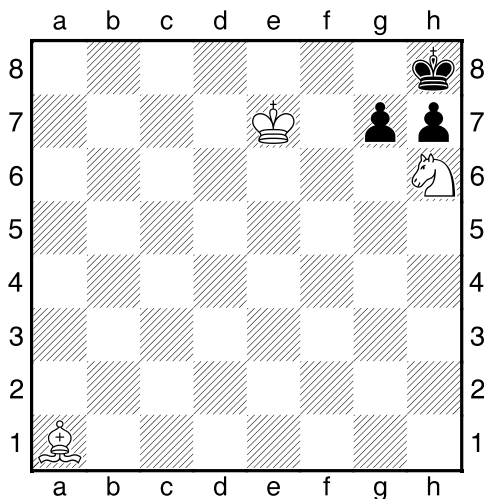
1.příklad Bílý na tahu (pš x058)



2.příklad Bílý na tahu (pš 1/135)

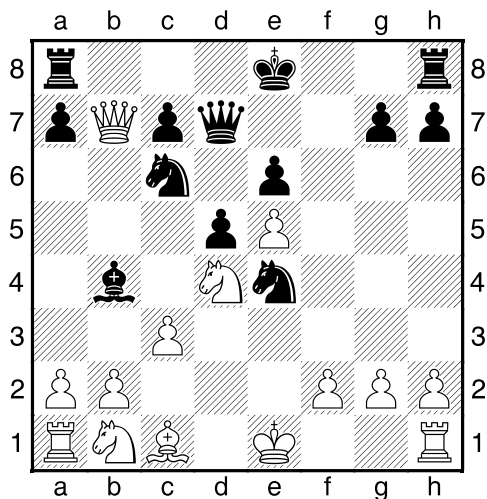


3.příklad Bílý na tahu (pš x098)



Mat 3. tahem.
 (a byl by mat 3. tahem,
 i kdyby černí pěšci šli „nahoru“)

4.příklad Černý na tahu (pš x405)

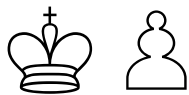


Dopočítejte následky vtipného tahu 1...Jxd4!

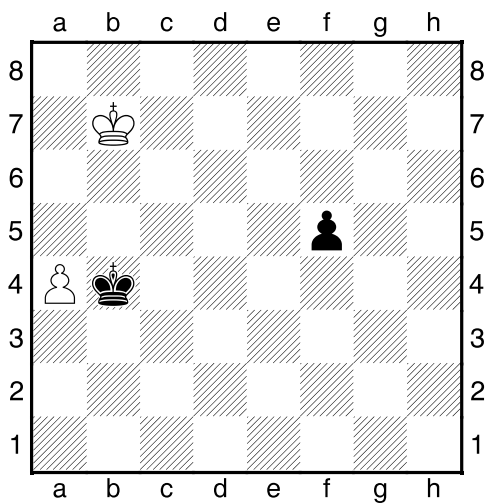
HRADIŠTĚ B, DÚ42a, 02.08.2019,
Taktika a koncovky na léto
(Biolek 010,1)

!!! Pod každý diagram napište první tah a jak partie dopadne !!!

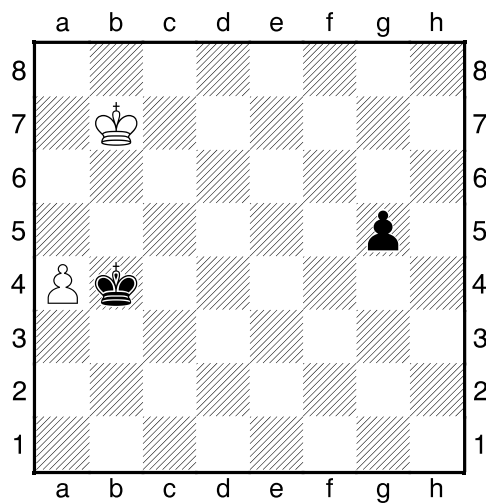
osmnáctá strana z dvaceti



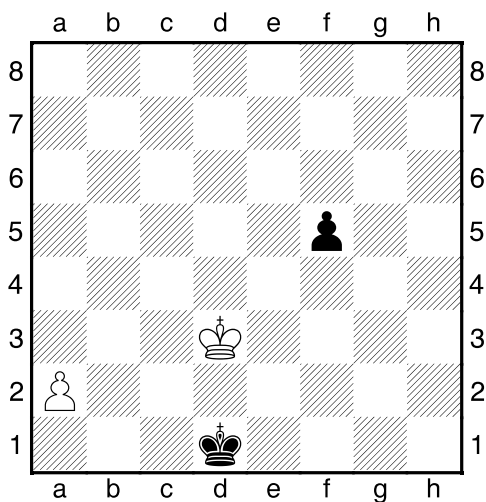
1.příklad Bílý na tahu



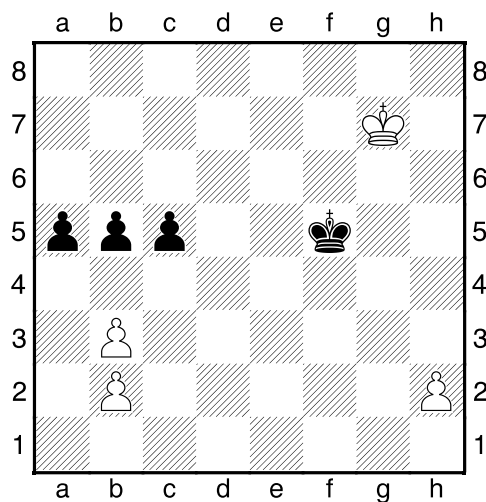
2.příklad Bílý na tahu



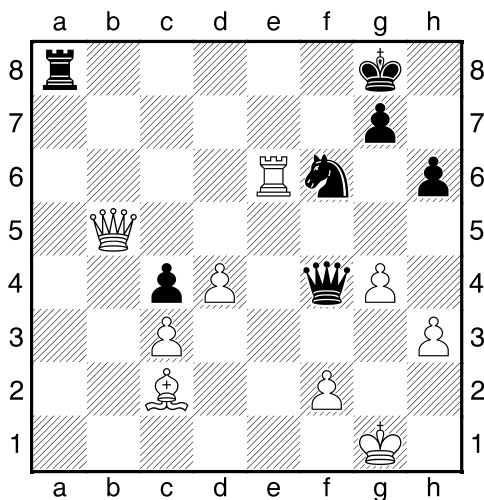
3.příklad Černý na tahu



4.příklad Bílý na tahu

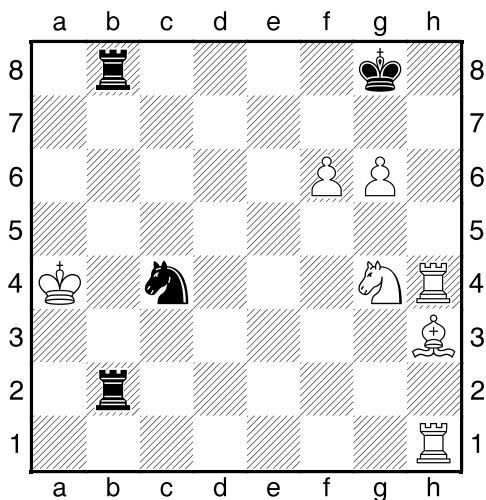


1.příklad Bílý na tahu (pš x367)



Spočítejte následky tahu 1.Vxf6!

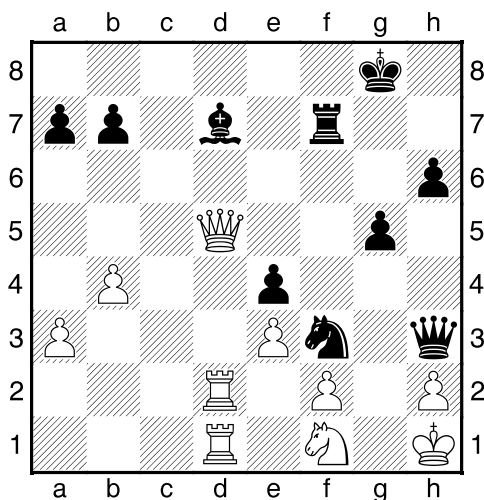
2.příklad Bílý na tahu (pš 1/80)



Mat Dilaram.

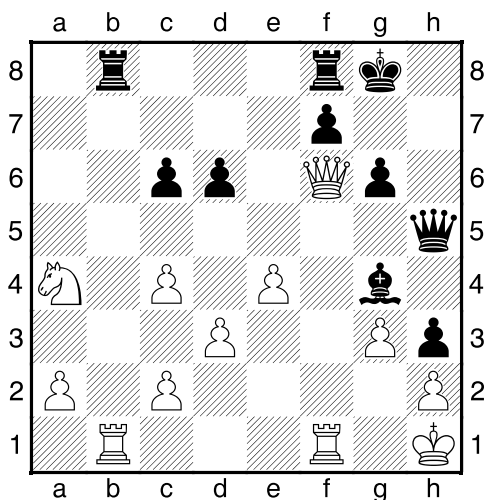
Poznámka: bílý střelec h3 netáhne jako střelec, ale jako tzv. Slon chodí šikmo ob jedno pole a může přeskačovat figurky – například z h3 může jít na f1 nebo f5.

3.příklad Černý na tahu (pš x377)



V partii se stalo 1...Sg4 2.Dd8+ Kg7 3.Vd5.
Jak černý pokračoval dál?

4.příklad Černý na tahu (pš 4/52)

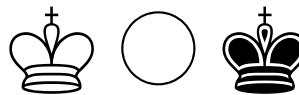
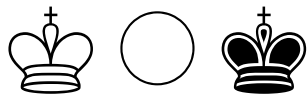


Odřízneme černou dámu od zbytku armády.

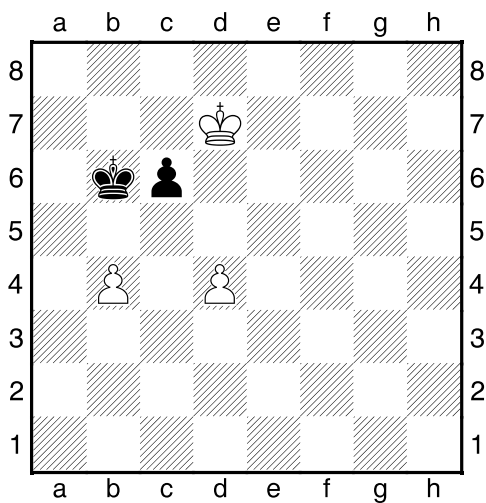
HRADIŠTĚ B, DÚ42a, 02.08.2019,
Taktika a koncovky na léto
 (ŠK Biolek 010, x)

!!! Pod každý diagram napište první tah a jak partie dopadne !!!

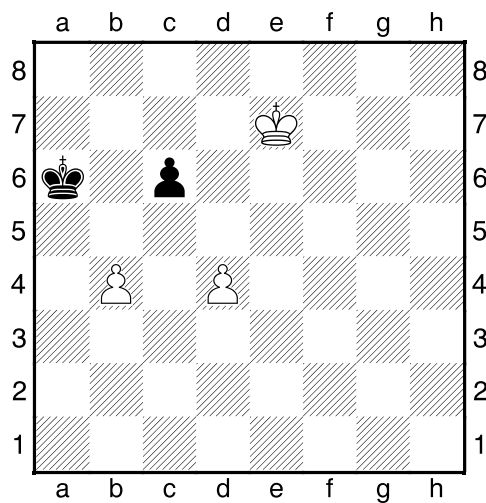
dvacátá strana z dvaceti



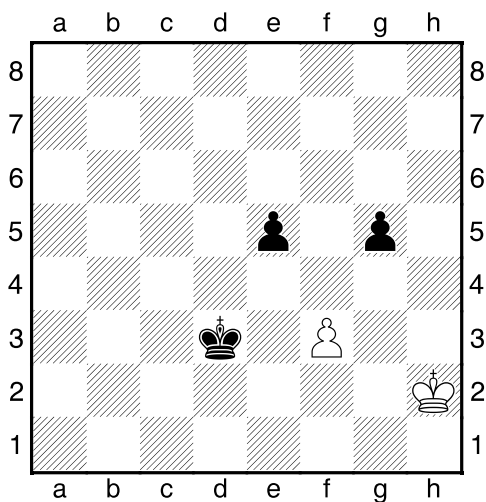
1.příklad Bílý na tahu



2.příklad Bílý na tahu



3.příklad Černý na tahu



4.příklad Černý na tahu

