

1. lekce:

Šachovnice a označení polí



V této lekci se naučíme:

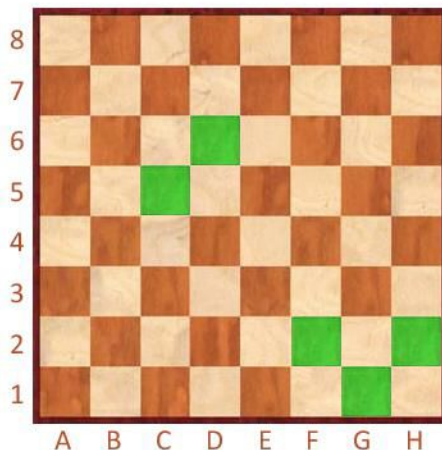
- Šachovnice je naše šachové bojiště
- Svislé šachové cesty - SLOUPCE
- Vodorovné šachové cesty - ŘADY
- Označení polí pomocí písmen a čísel
- Šikmé šachové cesty - DIAGONÁLY
- Zahrajeme si šachovou hru Kde je poklad



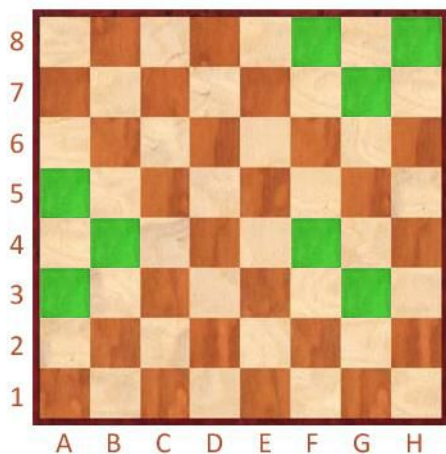
Vybarvěte tmavá pole na prázdných úsecích šachovnice.
Šachovnice je naše šachové bojiště!



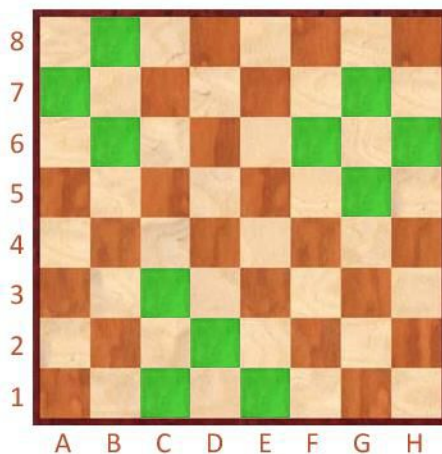
Doplňte šachovnici



Doplňte šachovnici

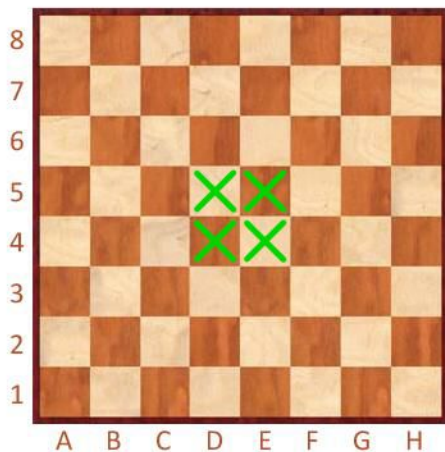


Doplňte šachovnici

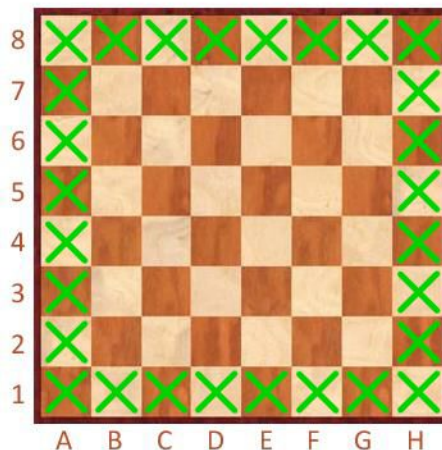


Některá místa na šachovnici mají větší význam než jiná.
Vyznačte na šachovnici středová, krajní a rohová pole.

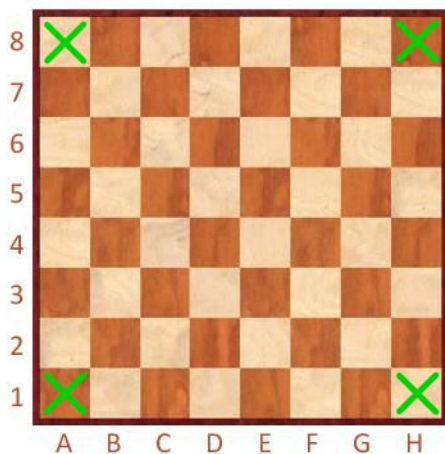
Vyznačte čtyři středová pole



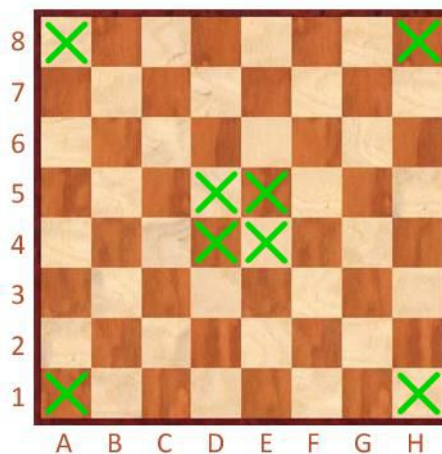
Vyznačte všechna krajní pole



Vyznačte čtyři rohová pole



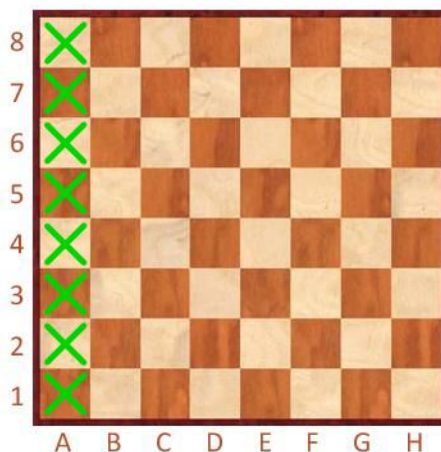
Vyznačte všechna středová a rohová pole



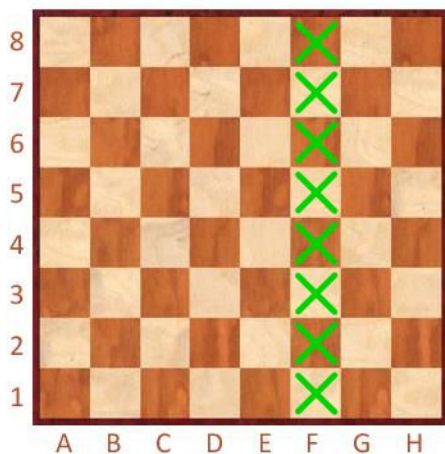
Libovolným způsobem vyznačte sloupce podle zadání.
Sloupce jsou naše svíslé šachové cestičky. Značíme je písmeny a - h.



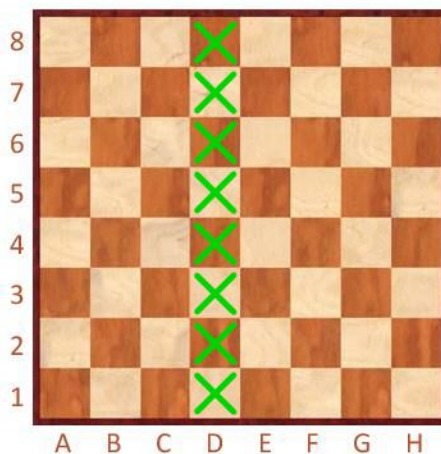
Vyznačte a-sloupec



Vyznačte f-sloupec

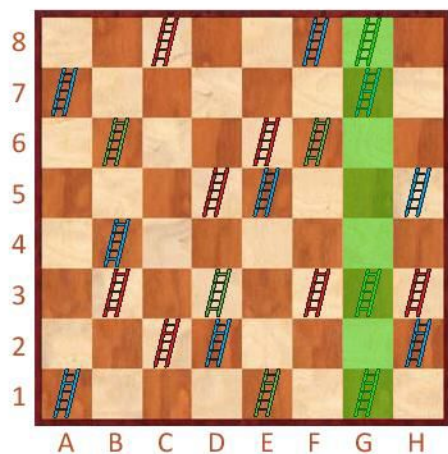


Vyznačte d-sloupec

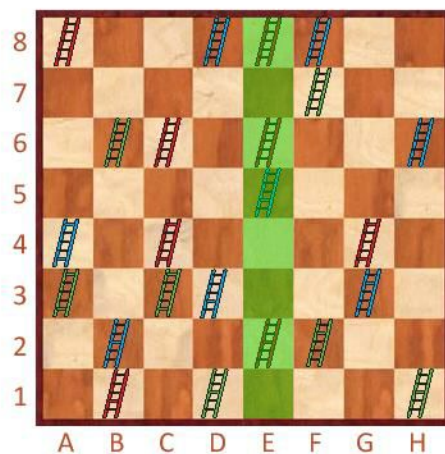


Na diagramech vyznačte sloupce, na kterých je nejvíce žebříků.
 Na každém sloupci je 8 polí, pravidelně se střídají bílá a černá pole.

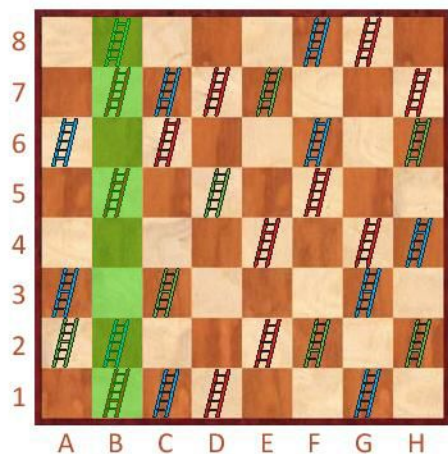
Na kterém sloupci je nejvíce žebříků?



Na kterém sloupci je nejvíce žebříků?



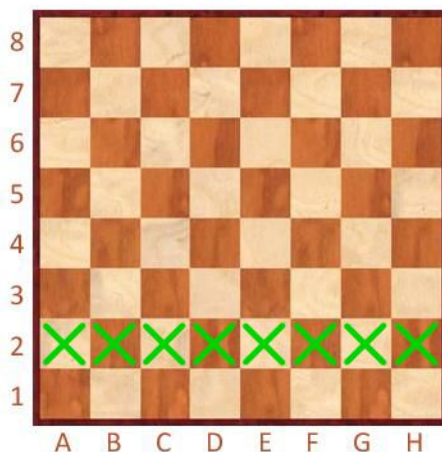
Na kterém sloupci je nejvíce žebříků?



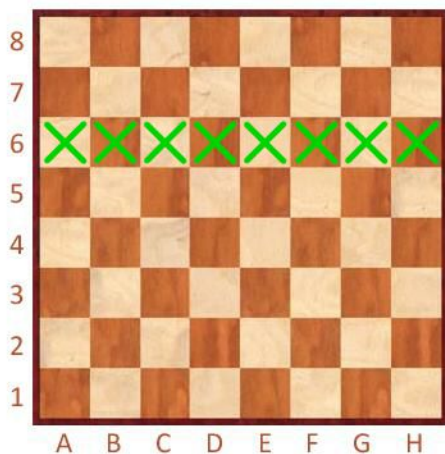
Libovolným způsobem vyznačte řady podle zadání.
Řady jsou naše vodorovné šachové cestičky. Značíme je čísly 1 - 8.



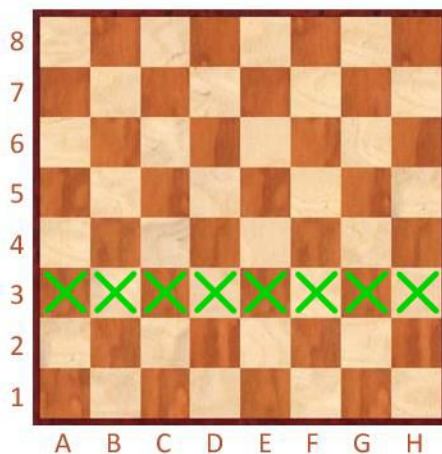
Vyznačte 2. řadu



Vyznačte 6. řadu

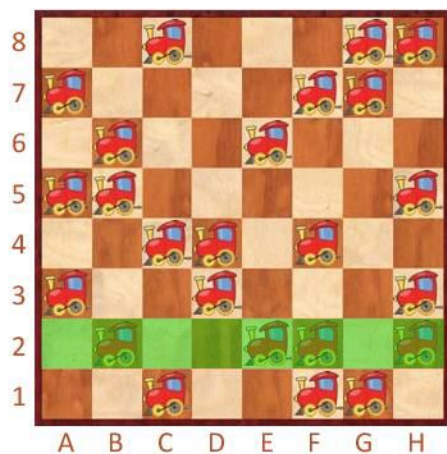


Vyznačte 3. řadu

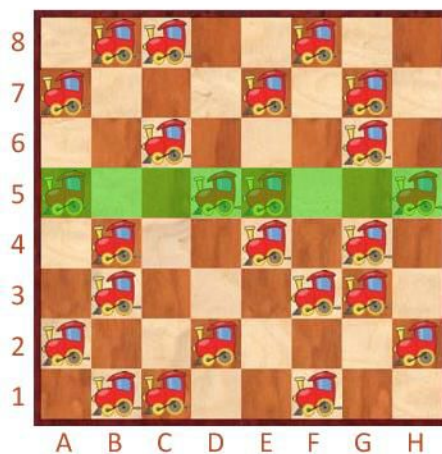


Na diagramech vyznačte řady, na kterých je nejvíce mašinek.
 Na každé řadě je 8 polí, pravidelně se střídají bílá a černá pole.

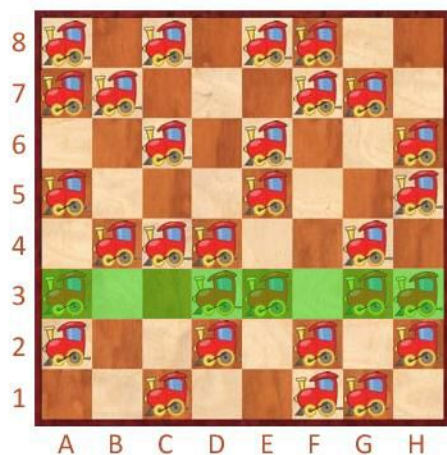
Na které řadě je nejvíc mašinek?



Na které řadě je nejvíc mašinek?



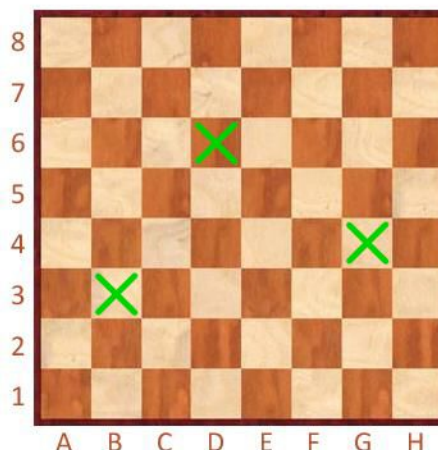
Na které řadě je nejvíc mašinek?



Označte všechna pole, která jsou vypsána pod diagramy.
Pomocí názvů sloupců a řad snadno najdeme kterékoliv pole.

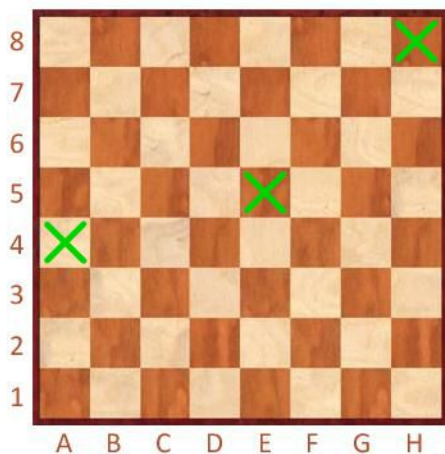


Označte uvedená pole



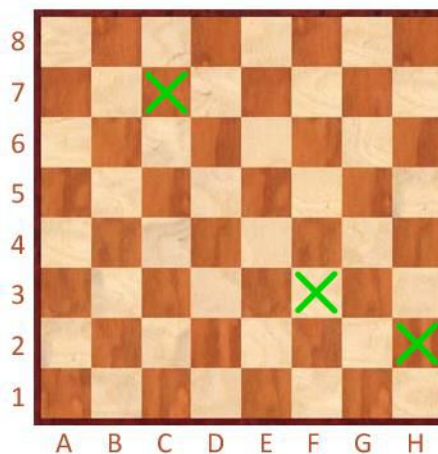
b3 d6 g4

Označte uvedená pole



a4 e5 h8

Označte uvedená pole



c7 f3 h2

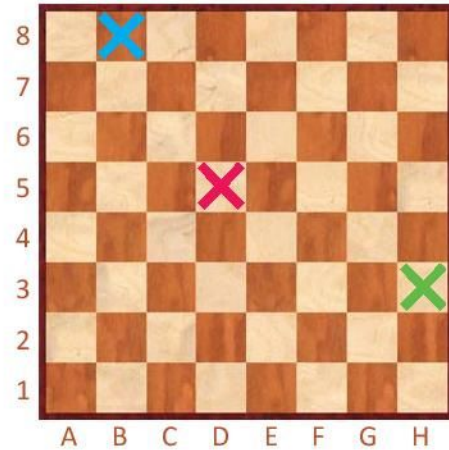
Vypište pod diagramy všechna pole, na kterých jsou křížky.
Pomocí šachové notace můžeme zaznamenat jakoukoliv pozici.

Na kterých polích jsou křížky?



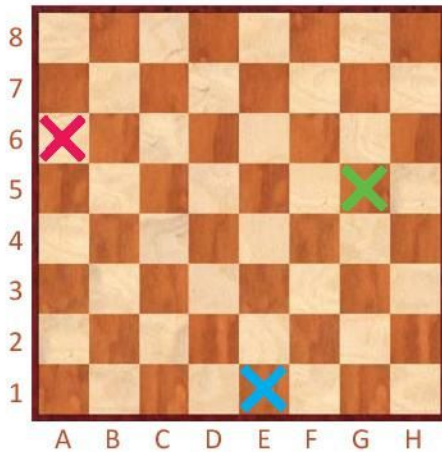
a2, c5, f4

Na kterých polích jsou křížky?



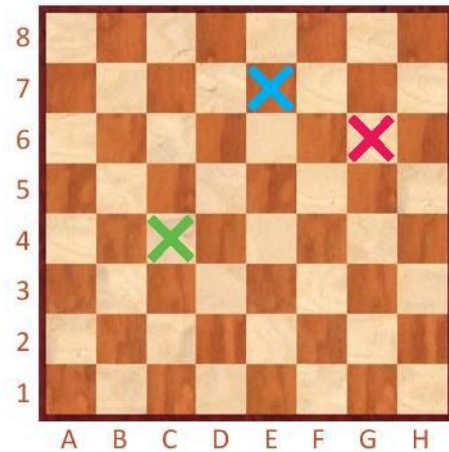
b8, d5, h3

Na kterých polích jsou křížky?



a6, e1, g5

Na kterých polích jsou křížky?

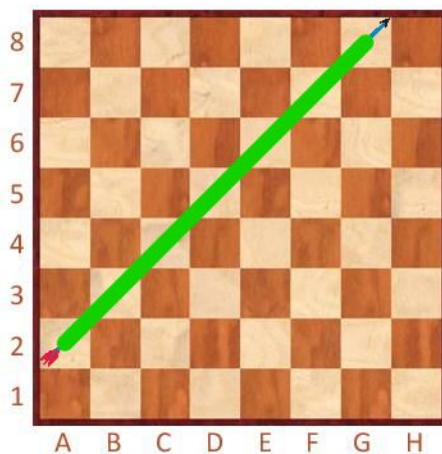


c4, e7, g6

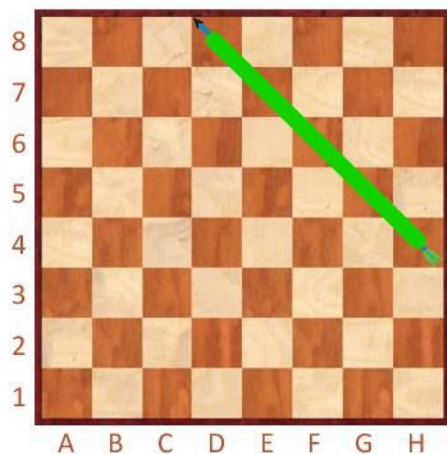
Krásnou rovnou čarou spojte šípy na každém diagramu.
Diagonály jsou naše šikmé šachové cestičky.



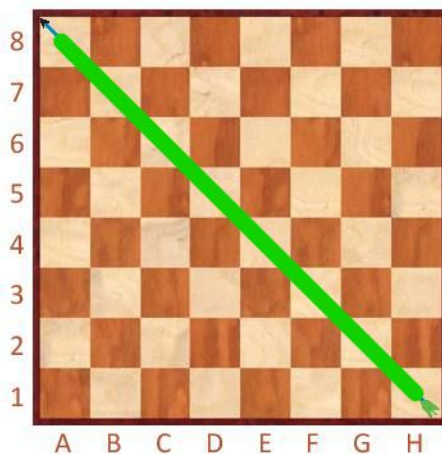
Spojte oba šípy rovnou čarou



Spojte oba šípy rovnou čarou



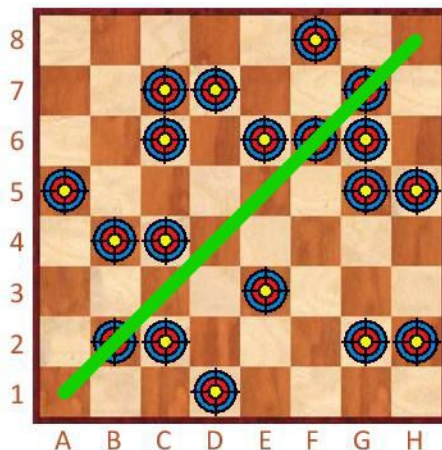
Spojte oba šípy rovnou čarou



Rovnými čarami vyznačte diagonály, na kterých je nejvíce terčů.
 Diagonály značíme pomocí dvou krajních polí - odkud a kam vedou.

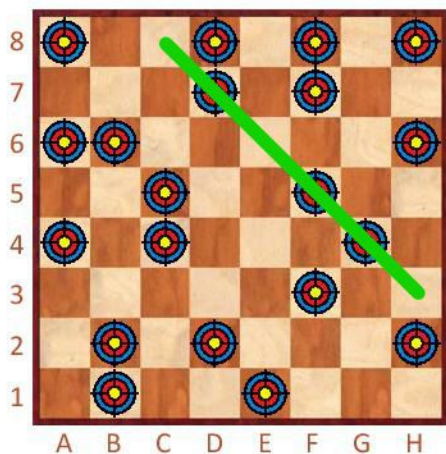


Na které diagonále je nejvíce terčů?



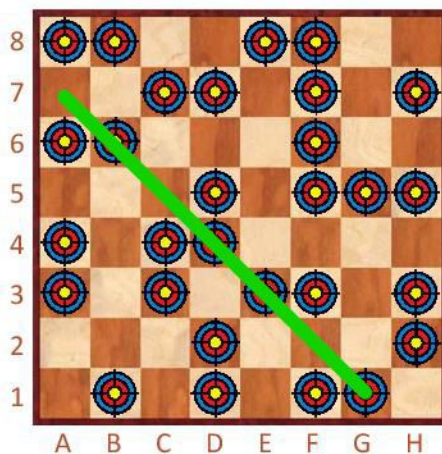
... diagonála a1-h8 ...

Na které diagonále je nejvíce terčů?



... diagonála c8-h3 ...

Na které diagonále je nejvíce terčů?



... diagonála a7-g1 ...

Kde je poklad?



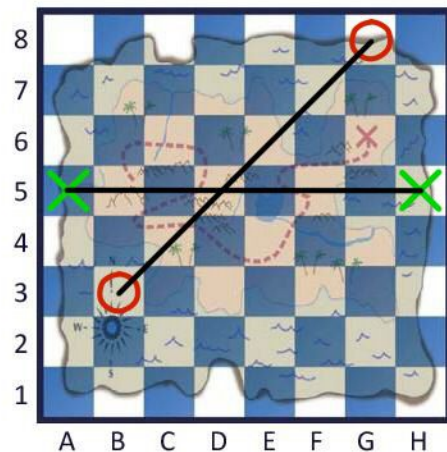
Náš veselý pirát si láme hlavu nad mapou tajemného ostrova. Přemýšlí, kde je ukrytý poklad.

Na diagramu vidíte jeho mapu. Udělejte křížky na polích a5 a h5 a kolečka na polích b3 a g8.

Rovnou čarou spojte oba křížky a další rovnou čarou obě kolečka.

Tam, kde se obě čáry protnou, je ukrytý poklad.

Kde je poklad?



d5