




# 3. lekce:

## Proměna pěšce, braní mimochodem a hodnota figur



### V této lekci se naučíme:

- Proměna pěšce
- Braní mimochodem
- Hodnota šachových figur
-  9 bodů       5 bodů
-  3 body       3 body
-  1 bod



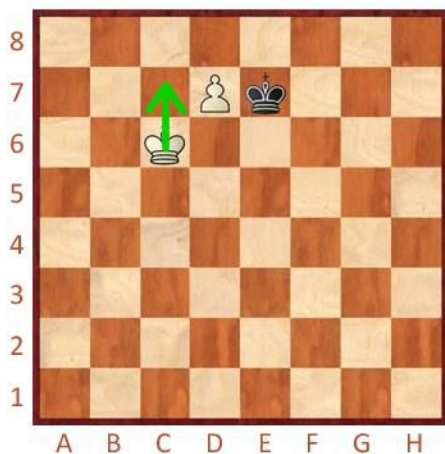
Pomocí šipky vyznačte tah, který byste zahráli.  
 Snem pěšce je dojít na konec šachovnice a tam se proměnit v dámu.



Jaký tah má bílý zahrát?



Jaký tah má bílý zahrát?



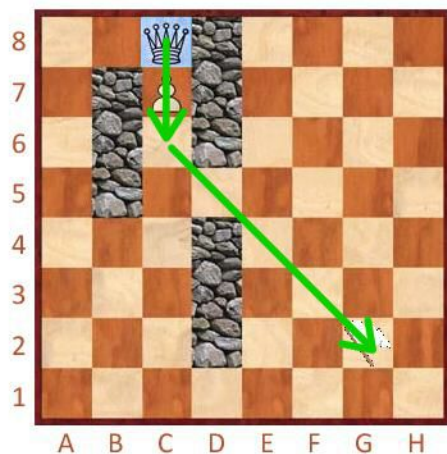
Jaký tah má bílý zahrát?



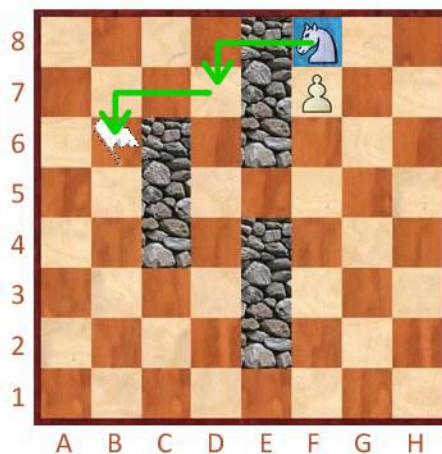
Pěšec se na poslední řadě může proměnit v dámu nebo i v jinou figuru. Proměňte pěšce ve vhodnou figuru, abyste nejrychleji došli pro vlajku!



V jakou figuru se má pěšec proměnit?



V jakou figuru se má pěšec proměnit?



Na každém diagramu je šipkou vyznačený poslední tah černého.  
Může bílý tohoto pěšce vzít mimochodem?



Bílý na tahu



**ANO**

NE

Bílý na tahu



**ANO**

NE

Bílý na tahu



ANO

**NE**

Na každém diagramu je šipkou vyznačený poslední tah bílého.  
Může černý tohoto pěšce vzít mimochodem?

Černý na tahu



**ANO**

NE

Černý na tahu



ANO

**NE**

Černý na tahu



**ANO**

NE



# Počítání s figurkami

Na každý řádek napište, jakou mají figurky dohromady hodnotu.



 ... 4 ...

 ... 8 ...

 ... 11 ...

 ... 1 ...

 ... 7 ...

 ... 3 ...

 ... 9 ...

 ... 3 ...

 ... 5 ...

 ... 5 ...

 ... 11 ...

 ... 9 ...

 ... 15 ...

Řešte úkoly podle zadání nad každým diagramem.

Jaká je materiální hodnota všech figurek na d-sloupci?



15

Jaká je materiální hodnota všech figurek na 6. řadě?



7

Jaká je materiální hodnota všech figurek na diagonále b8-h2?



8

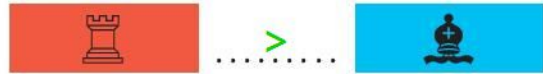
Jaká je materiální hodnota všech figurek na bílých polích?



13

# Kdo má víc?

Doplňte správná znaménka:  $>$ ,  $<$  nebo  $=$ .



Na každý řádek napište, kdo vyhrává a o kolik!



..... bílý o 2 .....



..... černý o 1 .....



..... bílý o 1 .....



..... bílý o 4 .....