

5. lekce:

Šach, mat



V této lekci se naučíme:

- Když je král napaden, je to ŠACH!
 - Tři způsoby zrušení šachu!
- Král nesmí vstoupit na napadené pole!
 - Králové nesmí stát vedle sebe!
- Když je král v šachu a nelze šach zrušit, je to MAT!
 - Kdo dá soupeři mat, ten vyhrál!



Vyznačte a napište všechny šachy, které můžeme v pozicích na diagramech dát.

Bílý na tahu



Va7+, Vd1+

Bílý na tahu



Sc4+, Sh5+

Bílý na tahu



Jd5+, Je4+

Bílý na tahu



Da4+, De2+, Dh5+

Nad každým diagramem si pozorně přečtěte,
za kterého hráče máme najít všechny šachy.

Černý na tahu



e4+, g4+

Bílý na tahu



Dxe5+, Vxe5+

Černý na tahu



Vc1+, Vxg2+, Sc5+

Bílý na tahu



Dh5+, Jd6+, Jf6+

Pod obrázek napište první způsob, kterým můžeme zrušit šach.



sebrání šachující figury

V diagramech vyznačte a napište, jakým tahem můžeme zrušit šach.

Bílý na tahu



Sxc2

Černý na tahu



Kxd7

Ve všech těchto diagramech použijte první způsob zrušení šachu.
Je to nejlepší způsob, jak šachující figurku potrestat!

Bílý na tahu



Kxh2

Černý na tahu



Jxe5

Bílý na tahu



Jxf5

Černý na tahu



Kxf5

Pod obrázek napište druhý způsob, kterým můžeme zrušit šach.



představení figury

V diagramech vyznačte a napište, jakým tahem můžeme zrušit šach.

Bílý na tahu



c6

Černý na tahu



Vd8

Ve všech těchto diagramech použijte druhý způsob zrušení šachu.
 Při tomto způsobu bránící figurky ukazují svoji věrnost králi!

Bílý na tahu



Se3

Černý na tahu



Jf6

Bílý na tahu



Dd1

Černý na tahu



Vf8

Pod obrázek napište třetí způsob, kterým můžeme zrušit šach.



.....
ústup krále

V diagramech vyznačte a napište, jakým tahem můžeme zrušit šach.

Bílý na tahu



.....
Kg5

Černý na tahu



.....
Ke7

Ve všech těchto diagramech použijte třetí způsob zrušení šachu.
Tento způsob není příliš odvážný, ale někdy může být nejlepší!

Bílý na tahu



Kg4

Černý na tahu



Kd3, Kxe4

Bílý na tahu



Kh1

Černý na tahu



Kf7, Kh8

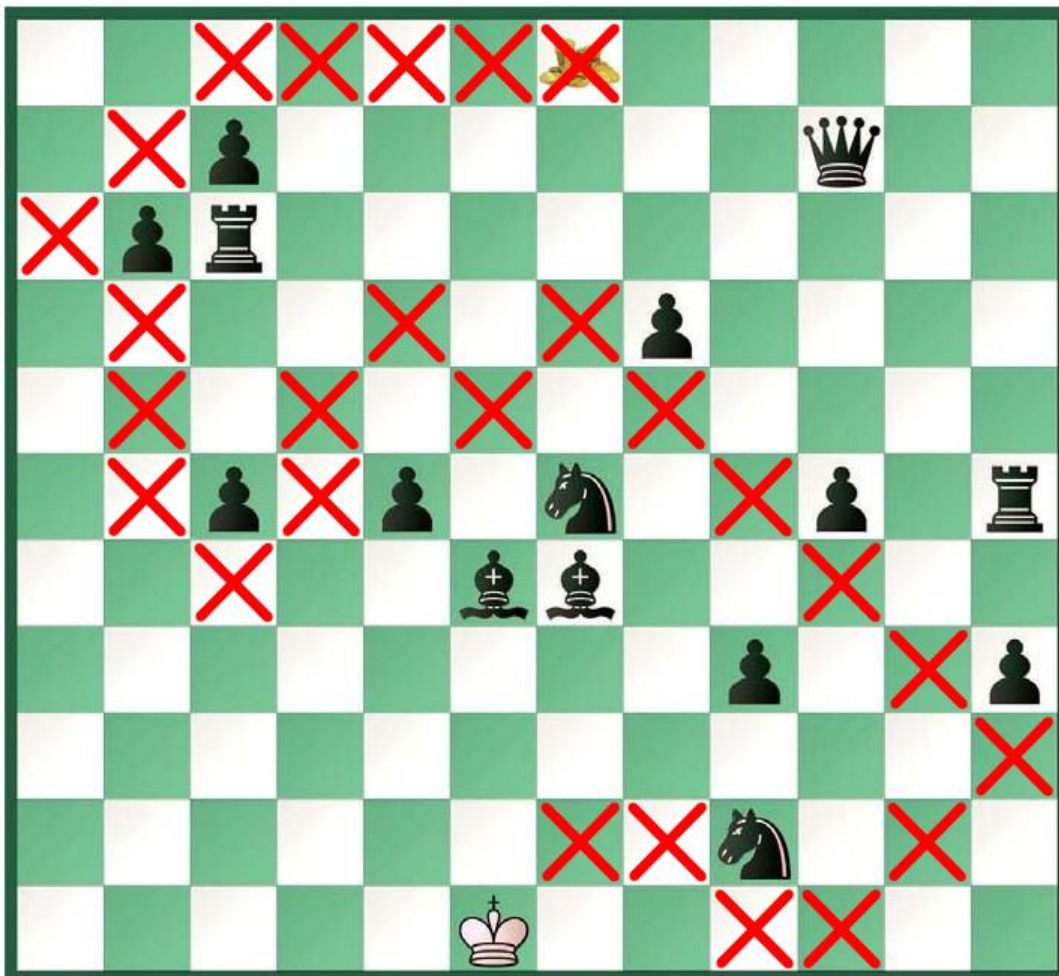
Cesta mezi figurkami



Pomocí křížků vyznačte cestu krále k pokladu.

Král nesmí vstoupit na žádné pole, které je napadené některou figurkou soupeře.

Cestou nebudeme brát žádné černé figurky.



V královské síni



Bílý král se ocitl v mramorové síni plné soch černých králů.

Pomocí křížků vyznačte cestu krále k pokladu.

Bílý král nikdy nesmí vstoupit vedle žádné sochy černého krále. Králové nesmějí stát vedle sebe!



Pod každou pozicí vybarvěte správnou možnost, jestli je mat, nebo není.
Když mat není, navrhněte dobrý tah, který byste zahráli.



Bílý na tahu



Je mat, bílý král je ztracen.

Není mat, bílý zahraje.....

Bílý na tahu



Je mat, černý vyhrál.

Není mat, bílý zahraje...**Jxh2**...

Bílý na tahu



**Je mat, bílému králi
nepomůže ani živá voda.**

Není mat, bílý zahraje.....

Černý na tahu



Je mat, černý prohrál.

Není mat, černý zahraje... **Kg7**....

Černý na tahu



Je mat, bílý se raduje z vítězství.

Není mat, černý zahraje.....

Bílý na tahu



**Je mat, bílý podá soupeři ruku
a blahopřeje mu k vítězství.**

Není mat, bílý zahraje... **Dh5**....

Vyznačte a napište, jakým tahem můžeme dát mat.
 Ve všech diagramech bude mat dávat věž!



Bílý na tahu



Vc8#

Bílý na tahu



Vb7#

Černý na tahu



Va4#

Vyznačte a napište, jakým tahem můžeme dát mat.
 Ve všech diagramech bude mat dávat střelec!



Bílý na tahu



Sf8#

Bílý na tahu



Sa6#

Černý na tahu



Se5#

Vyznačte a napište, jakým tahem můžeme dát mat.
 Ve všech diagramech bude mat dávat dáma!



Bílý na tahu



Dg8#

Bílý na tahu



Dxg7#

Černý na tahu



De2#

Vyznačte a napište, jakým tahem můžeme dát mat.
Ve všech diagramech bude mat dávat jezdec!



Bílý na tahu



Jf7#

Bílý na tahu



Je7#

Černý na tahu



Jg3#

Vyznačte a napište, jakým tahem můžeme dát mat.
 Ve všech diagramech bude mat dávat pěšec!



Bílý na tahu



.....
h6#

Bílý na tahu



.....
f6#

Černý na tahu



.....
e4#

Vyznačte a napište, jakým tahem můžeme dát mat.
Všechny bílé figurky dovedou nahnat černému králi strach!

Bílý na tahu



Dd8#

Bílý na tahu



Je7#

Bílý na tahu



h5#

Bílý na tahu



Vd6#

Ve všech těchto diagramech bude dávat mat černý.
Černé figurky dovedou krásně vyděsit bílého krále!

Černý na tahu



Sh3#

Černý na tahu



Dh3#

Černý na tahu



Vh3#

