

9. lekce: ■ ■ ■

Matové vedení

- věží, dvěma střelci



V této lekci se naučíme:

- Matovat jednou věží!
- Matovat dvěma střelci!
- Procvičíme si porovnávání hodnot figurek!



Vyznačte a napište, jakým tahem byste v těchto pozicích pokračovali. Při matování králem a věží je důležité dát šach až ve správnou chvíli!

Bílý na tahu



Vh6+

Bílý na tahu



Vb7

Černý na tahu



Vh3

Černý na tahu



Vg7+

Vyznačte a napište, jakým tahem byste v těchto pozicích pokračovali.
Král a věž jsou správná dvojka - trpělivost je přivede až k matu.

Bílý na tahu



Vc7, Kd7

Bílý na tahu



Ke5

Černý na tahu



Vh5

Černý na tahu



Vh2

Vyznačte a napište, jakým tahem byste v těchto pozicích pokračovali.
 Dva střelci se snaží krále zahnat až do rohu - a tam mu dát mat!



Bílý na tahu



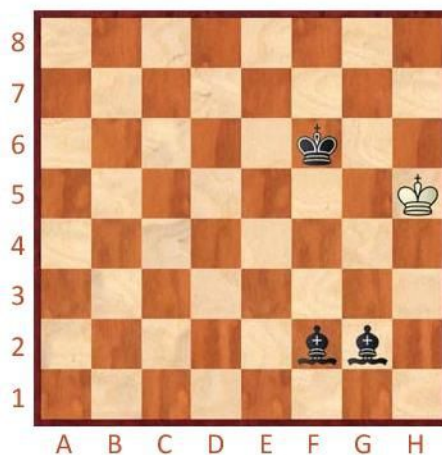
.....
Sc5+

Černý na tahu



.....
Sd3+

Černý na tahu



.....
Sf3+

Vyznačte a napište, jakým tahem byste v těchto pozicích pokračovali. Střelci si dávají pozor, aby krále nepustili na svobodu ani nedali pat.

Bílý na tahu



.....
Se6

Bílý na tahu



.....
Sg3

Černý na tahu



.....
Kc3

Černý na tahu



.....
Sd4

Vyznačte a napište, jakým tahem byste v těchto pozicích pokračovali.
Zahnat krále na kraj šachovnice dá střelcům pořádný kus práce!

Bílý na tahu



.....
Sc6, Sf5

Bílý na tahu



.....
Kf5

Černý na tahu



.....
Sf3

Černý na tahu



.....
Sf3

Vyznačte a napište, jakým tahem byste v těchto pozicích pokračovali.
 Pozorná spolupráce krále a dvou střelců dokáže zázraky!

Bílý na tahu



Kd4

Bílý na tahu



Sd4, Sf4

Černý na tahu



Kb4

Černý na tahu



Sc3

Kdo má víc?

Doplňte správná znaménka: $>$, $<$ nebo $=$.



Na každý řádek napište, kdo vyhrává a o kolik!



bílý o 2

černý o 2



bílý o 2

bílý o 4