

14. lekce:

Kombinace, mat na poslední řadě



V této lekci se naučíme:

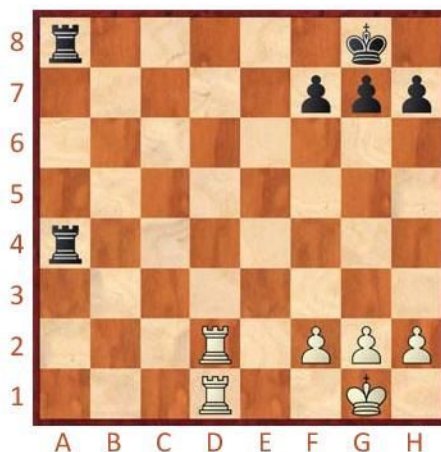
- Mat na poslední řadě!
- Získ materiálu s využitím slabé poslední řady!
- Procvičíme si kombinace s využitím slabé poslední řady!
- Zahrajeme si šachovou hru s věží!



Najděte a napište, jak můžeme v těchto pozicích dát mat 2. tahem.
Všimněte si, jak nám při matování pomáhají soupeřovi pěšci.



Bílý na tahu



1.Vd8+ Vxd8 2.Vxd8#

Bílý na tahu



1.Vxe8+ Vxe8 2.Vxe8#

Černý na tahu



1...Dd1+ 2.Sxd1 Vxd1#

Najděte a napište, jak můžeme v těchto pozicích dát mat 2. tahem.
Soupeřův král na poslední řadě je uvězněn mezi vlastními zdmi!

Bílý na tahu



1.Ve8+ Vxe8 2.Vxe8#

Bílý na tahu



1.Se6+ Kh8 2.Vxf8#

Černý na tahu



1...Vd1+ 2.Jxd1 Vf1#

Černý na tahu



1...Vh1+ 2.Kxh1 Vf1#

S využitím hrozby matu na poslední řadě získajte materiál.
Soupeřovy figury musí bránit mat a nestíhají chránit své kamarády.



Bílý na tahu



1.Vb3 Sf6?

2.Vb8+ Sd8 3.Vxd8#

Bílý na tahu



1.Dxc7 Vxc7? 2.Vd8#

Černý na tahu



1...Dxd4

2.Vxd4? Vc1+ 3.Vd1 Vxd1#

S využitím hrozby matu na poslední řadě získáte materiál.
A tak kvůli starostem o krále - má celé království namále!

Bílý na tahu



1.Dxc4 Vxc4? 2.Vd8#

Bílý na tahu



1.Dxd5 cxd5? 2.Vc8#

Černý na tahu



1...Dxd7
2.Vxd7? Ve1+ 3.Vd1 Vxd1#

Černý na tahu



1...Sd5+ 2.Dxd5? Ve1#

V dalších diagramech dejte mat, anebo získejte materiální výhodu.
 Při využívání slabosti poslední řady se snažíme odstranit její obránce.



Bílý na tahu



1.Dd8+ Vxd8

2.Vxd8+ Vxd8 3.Vxd8#

Bílý na tahu



1.Je7+ Kh8

2.Vf8+ Vxf8 3.Vxf8#

Černý na tahu



1...Dxe2

2.Vxe2 Vd1+ 3.Ve1 Vxe1#

V dalších diagramech dejte mat, anebo získejte materiální výhodu.
 Jako první hledejte nejútočnější tahy - šachy a brání!

Bílý na tahu



1.Dxd6 Dxd6?
 2.Vxe8+ Df8 3.Vxf8#

Bílý na tahu



1.Dxf7+ Vxf7 2.Vd8#

Černý na tahu



1...Ve1+ 2.Sxe1 Vxe1#

Černý na tahu



1...Jf2+
 2.Vxf2? Ve1+ 3.Vf1 Vxf1#

Věžka na kluzišti

Naše věžka se rozhodla,
že se naučí bruslit!

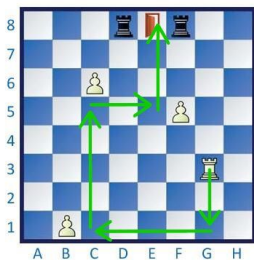
Pilně trénovala a bruslení jí šlo,
ale nedokázala se naučit brzdit.
Proto umí zastavit jen tehdy,
když narazí do mantinelu
nebo do překážky.

Dokážete pro věžku najít
cestu k východu z kluzišť?
Jako překážky můžete použít
své kamarády bílé pěšce
a jako mantinel kraj šachovnice.



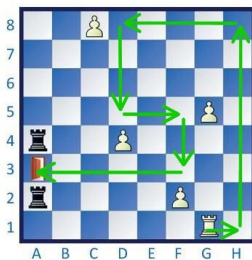
A ještě jeden bruslařský úkol
pro naši šikovnou věžku!

Vyznačte cestu věžky na pole e8!



Za kolik tahů? ... **5 tahů** ...

Vyznačte cestu věžky na pole a3!



Za kolik tahů? ... **7 tahů** ...