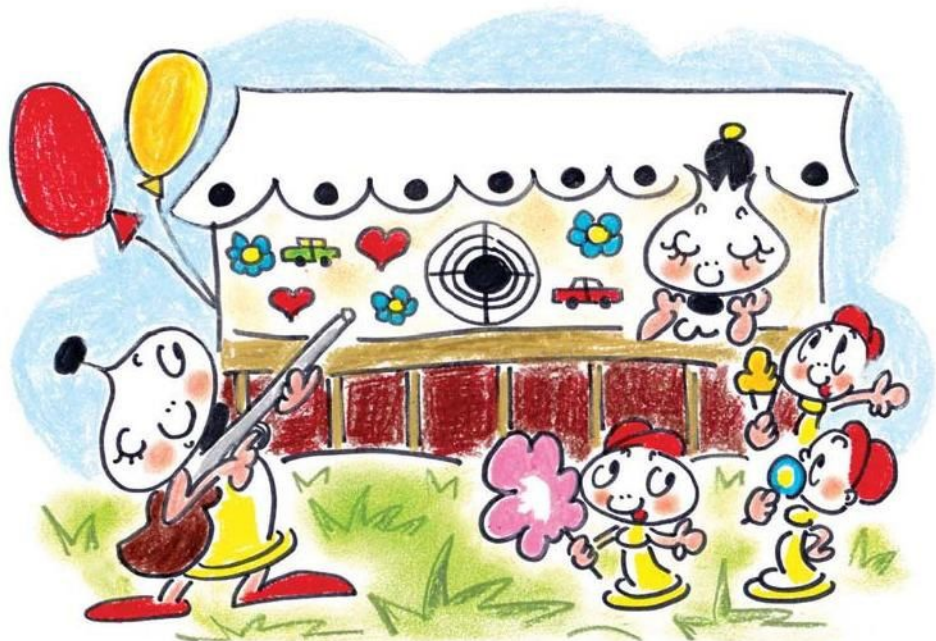


# 17. lekce:

## Střelcové kombinace



### V této lekci se naučíme:

- Dvojitý úder střelcem!
- Svázání soupeřovy figury střelcem!
- Útok střelcem na figuru stojící za králem nebo jinou figurou!
- Matový útok střelcem!
- Zahrajeme si šachovou hru se střelcem!



V každém diagramu získejte pomocí střelce materiál - dejte vidličku!  
 Střelec dovede zamířit na dvě figury najednou - utéct může jen jedna.



Bílý na tahu



Sf6+

Bílý na tahu



Se5+

Černý na tahu



Sf5+

V každém diagramu získejte pomocí střelce materiál - dejte vidličku!  
 Dalekonosný střelec dovede mířit s nečekanou přesností.

Bílý na tahu



Sd5+

Bílý na tahu



Sxd6

Černý na tahu



Sxd3

Černý na tahu



Sc5



V každém diagramu získejte pomocí střelce materiál - vytvořte vazbu!  
 Svázaná figurka se šípům nemůže vyhnout, protože chrání svého krále.



Bílý na tahu



Sg3

Bílý na tahu



Sb3

Černý na tahu



Sc5

V každém diagramu získejte pomocí střelce materiál - vytvořte vazbu!  
 Střelec nejraději svazuje silnější figury, za které se rád vymění.

Bílý na tahu



1.Vxb7+ Kxb7 2.Sf3

Bílý na tahu



1.Vxf5 Dxf5 2.Se4

Černý na tahu



1...e1-D+ 2.Kxe1 Sa5

Černý na tahu



1...Sxe4 2.Dxe4 Dxf1#

V každém diagramu získejte pomocí střelce materiál.  
Když musí před střelcem ustoupit král, odnese to figurka stojící za ním.



Bílý na tahu



Sb3+

Bílý na tahu



Sh2+

Černý na tahu



Sb1+



V každém diagramu získejte pomocí střelce materiál.  
 Figury stojící šikmo od sebe si na střelce musí dávat velký pozor!

Bílý na tahu



Sc3

Bílý na tahu



Sd5

Černý na tahu



Sf6

Černý na tahu



Sh6

Dejte mat 2. tahem, matovat bude střelec.  
 Ve všech diagramech dáme prvním tahem šach, druhým mat.



Bílý na tahu



**1.Sxf7+ Kh8 2.Sxg7#**

Bílý na tahu



**1.Sxf7+ Ke7 2.Sg5#**

Černý na tahu



**1...Dh1+ 2.Kg3 Sh4#**



Dejte mat 2. tahem, matovat bude střelec.  
 Střelec je výjimečný válečník, který dovede zasadit tvrdé údery.

Bílý na tahu



**1.Dxf6+ Jxf6 2.Sxf6#**

Bílý na tahu



**1.Dxh6+ gxh6 2.Sf6#**

Černý na tahu



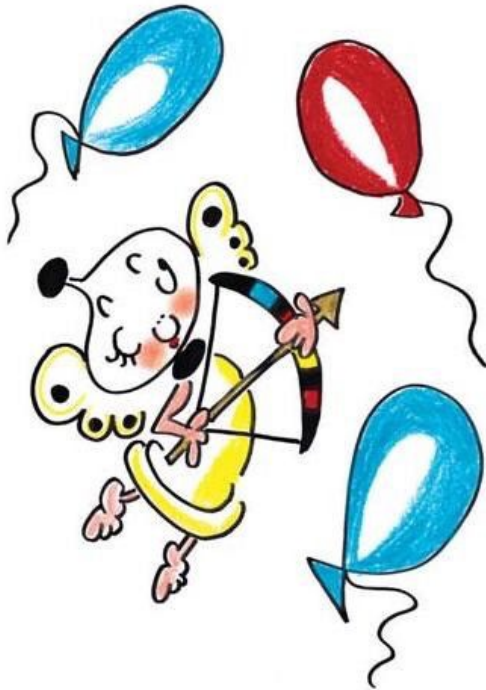
**1...Vxh3+ 2.gxh3 Sf2#**

Černý na tahu



**1...Dxc3+ 2.bxc3 Sa3#**

# Čarostřelec na pouti

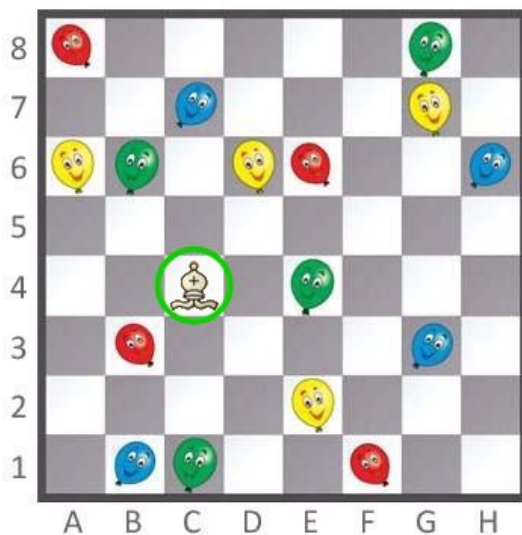


Veselý vtipálek střelec se vydal na nedalekou pouť. Prověřil svou přesnou mušku trefováním nafukovacích balónků.

Na každém diagramu najděte a vyznačte takové pole, ze kterého dokáže střelec zasáhnout co nejvíce balónků.

V naší hře můžete jedním šípem propíchnout i více balónků najednou.

Z jakého pole může střelec zasáhnout nejvíc balónků?



Kolik balónků? **6 balónků**

Z jakého pole může střelec zasáhnout nejvíc balónků?



Kolik balónků? **8 balónků**