

24. lekce: ■ ■ ■

Kombinace na překrytí a dobytí pole



V této lekci se naučíme:

- Obranná součinnost figur!
- Překrytí linie!
- Dobytí pole!
- Zahrajeme si šachovou hru Nejdůležitější pole!



Na každém diagramu zakroužkujte figuru, která nám brání dát mat.
 Figura, která brání matu, je králův nejužitečnější pomocník.



Bílý na tahu



..... jezdec f6

Bílý na tahu



..... dáma d7

Černý na tahu



..... dáma d1

Na každém diagramu zakroužkujte figuru, která nám brání dát mat.
Při útoku obránce překryjeme, odlákáme či odstraníme!

Bílý na tahu



..... jezdec f6

Černý na tahu



..... věž f2

Bílý na tahu



..... dáma b6

Černý na tahu



..... dáma g3

Dejte mat nebo získejte materiál pomocí překrytí bránící figury.
Překryjeme výhled bránící figuře a potom úspěšně zaútočíme!



Bílý na tahu



1.c7+ Sxc7 2.Dxa7#

Bílý na tahu



1.Se5+ Kg8 2.Dxe6+

Černý na tahu



1...Ve2 2.Jxe2 Dxc2#

Dejte mat nebo získejte materiál pomocí překrytí bránící figury.
 Za překrytí bránící figury rádi i něco obětujeme.

Bílý na tahu



1.Ve7 Sxe7 2.Dh7#

Černý na tahu



1...Vc8+ 2.Jc3 Jb3#

Bílý na tahu



1.Jf6+ Jxf6 2.Dh8#

Černý na tahu



1...Vh5 2.Sxh5 Dxh2#

Dejte mat 2. tahem s využitím dobytí pole.
 O pole, ze kterého můžeme zasadit rozhodující úder, tvrdě bojujeme.



Bílý na tahu



1.Df7+ Sxf7 2.Vxf7#

Bílý na tahu



1.Sa6+ Dxa6 2.Dc7#

Černý na tahu



1...Jc2+ 2.Vxc2 Vb1#

Dejte mat nebo získejte materiál pomocí dobytí pole.
Jediné pole je často důležitější, než ostatní pole dohromady.

Bílý na tahu



1.Dh8+ Sxh8 2.Vxh8#

Černý na tahu



1...Vg1+ 2.Vxg1 Jxf2#

Bílý na tahu



1.Dxh7+ Jxh7
2.Sxh7+ Kh8 3.Jg6#

Černý na tahu



1...Sg1
2.Kxg1 Jf3+ 3.Kg2 Dh2#

Dejte mat 2. tahem s využitím překrytí linie nebo dobytí pole.
Při útoku využíváme slabiny v okolí soupeřova krále.



Bílý na tahu



1.Ve8+ Vxe8 2.Vxe8#

Bílý na tahu



1.Ve8+ Dxe8 2.Dxf6#

Černý na tahu



1...Se3+ 2.Dxe3 Vf1#

Dejte mat nebo získejte materiál překrytím linie či dobytím pole.
Rádi narušujeme souhru mezi bránícími figurami.

Bílý na tahu



1.Vg6 fxg6

2.Vxh6+ gxh6 3.Dxh6#

Černý na tahu



1...Ve2

2.Dxe2 Dd4+ 3.Df2 Dxf2#

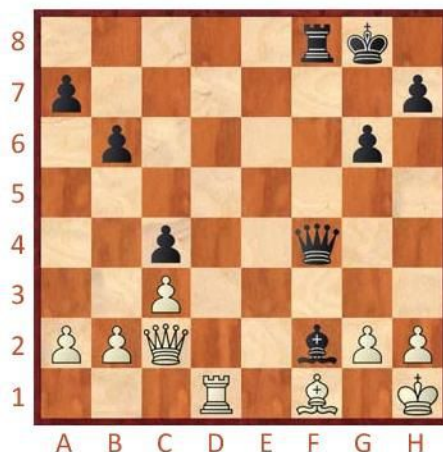
Bílý na tahu



1.e6 De7

2.Df7+ Dxf7 3.Dxf7#

Černý na tahu



1...Se1

2.Vxe1 Dxf1+ 3.Vxf1 Vxf1#

Nejdůležitější pole



Některá pole na šachovnici jsou důležitější než jiná!

V našich dvou diagramech máme za úkol bojovat o pole s hromádkou zlata.

Umístěte uvedené figury tak, abyste označená pole napadali vícekrát než soupeř.

Figury můžete stavět i na napadená pole!

Domalujte do diagramu bílé figury:
1 věž a 1 jezdec



Domalujte do diagramu bílé figury:
1 dámu, 1 střelce a 1 pěšce

