

# 29. lekce:

## Pěšcové koncovky

### - vzdálený a krytý volný pěšec



#### V této lekci se naučíme:

- Vzdálený volný pěšec!
- Krytý volný pěšec!
- Všechno si důkladně procvičíme!
- Zahrajeme si šachovou hru  
Tři zámky na cestě k vítězství!



Pod každý diagram napište, co byste zahráli a jak partie dopadne.  
 Vzdálený volný pěšec dokáže krásně odlákat soupeřova krále.



Bílý na tahu



.....  
**h5+ 1-0**

Bílý na tahu



.....  
**a5 1-0**

Černý na tahu



.....  
**b5 0-1**

Pod každý diagram napište, co byste zahráli a jak partie dopadne.  
Uděláme soupeři vzdáleného smutného krále a pak snadno zvítězíme.

Bílý na tahu



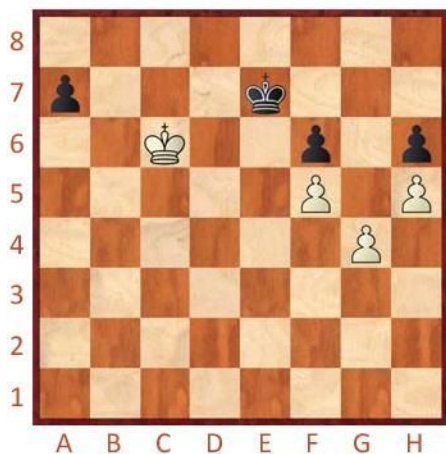
.....  
**h4 1-0**

Bílý na tahu



.....  
**a4 1-0**

Černý na tahu



.....  
**a5 0-1**

Černý na tahu



.....  
**Ke4 0-1**



Pod každý diagram napište, co byste zahráli a jak partie dopadne.  
 Krytý volný pěšec drží soupeřova krále jako pejska na vodítku.



Bílý na tahu



Ke3 1-0

Bílý na tahu



Kf3 1-0

Černý na tahu



Kb6 0-1

Pod každý diagram napište, co byste zahráli a jak partie dopadne.  
Někdy můžeme krytého volného pěšce výhodně obětovat.

Bílý na tahu



c7 1-0

Bílý na tahu



Kf3 1-0

Černý na tahu



Ke6 0-1

Černý na tahu



d3 0-1

Napište postup, jak si vytvoříme vzdáleného volného pěšce.  
Vytvoření vzdáleného volného pěšce nám přinese velkou výhodu.



Bílý na tahu



1.a4 Ke6 2.Kg5 Kf7  
3.b4 Kg7 4.a5 bxa5 6.bxa5

Bílý na tahu



1.c5+ bxc5+  
... 2.Kc4 Kc7 3.Kxc5 ...

Černý na tahu



1...h6 2.Kd2 g6  
3.Kc2 h5 4.gxh5 gxh5



Napište postup, jak si vytvoříme krytého volného pěšce.  
 Krytý volný pěšec je většinou ještě silnější než vzdálený volný pěšec.



Bílý na tahu



b4

Bílý na tahu



e5

Černý na tahu



1...c4 2.dxc4 dxc4

Pod každý diagram napište, co byste zahráli a jak partie dopadne.  
Vzdálený a krytý volný pěšec jsou v koncovkách velmi silné zbraně!



Bílý na tahu



Kc2 1-0

Bílý na tahu



Ke3 1-0

Černý na tahu



b5 0-1



Pod každý diagram napište, co byste zahráli a jak partie dopadne.  
Hodnocení pozice vždy závisí na přesné situaci na šachovnici.

Bílý na tahu



e6 1-0

Bílý na tahu



b4 1-0

Černý na tahu



h5 0-1

Černý na tahu



a4 0-1

## Tři zámky na cestě k vítězství



Naši pěšci si dali náročný úkol, aby aspoň jeden z nich došel až na poslední řadu do cíle.

Při svém úkolu musí pěšci spolupracovat a pomáhat si! Každému stojí v cestě zámek, který musí odemknout všichni tři pěšci najednou.

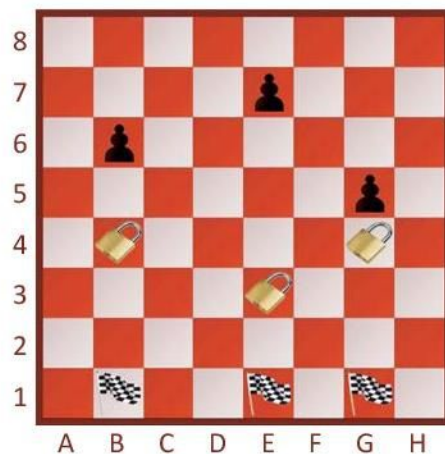
Dojděte svými pěšci k zámkům a pak jedním z nich až do cíle. Za kolik tahů to dokážete?

Za kolik tahů zvládnete dojít jedním pěšcem do cíle?



9 tahů

Za kolik tahů zvládnete dojít jedním pěšcem do cíle?



8 tahů