

30. lekce:

Dáma proti pěšci v koncovce



V této lekci se naučíme:

- Boj dámy proti středovému a proti jezdcovému pěšci!
 - Boj dámy proti věžovému pěšci!
 - Boj dámy proti střelcovému pěšci!
 - Všechno si důkladně procvičíme!
 - Zahrajeme si šachovou hru
Mocná bojovnice dáma!



Pod každý diagram napište, co byste zahráli a jak partie dopadne.
 Středoví pěšci (na sloupcích "d" a "e") nemají proti dámě šanci.



Bílý na tahu



.....
Kg6 1-0

Bílý na tahu



.....
Dd3+ 1-0

Černý na tahu



.....
De6 0-1

Pod každý diagram napište, co byste zahráli a jak partie dopadne.
Ani jezdcoví pěšci (na sloupcích "b" a "g") proti dámě neuspějí!

Bílý na tahu



Dd4 1-0

Černý na tahu



Dc1+ 0-1

Bílý na tahu



Dc2 1-0

Černý na tahu



Df6+ 0-1

Pod každý diagram napište, co byste zahráli a jak partie dopadne.
 Věžoví pěšci (na sloupcích "a" a "h") nabízejí dobré patové možnosti.



Bílý na tahu



Ka8 1/2

Bílý na tahu



Kg8 1/2

Černý na tahu



Kb1 1/2

Pod každý diagram napište, co byste zahráli a jak partie dopadne.
Když dáma obsadí pole proměny nebo když je král blízko, zvítězíme!

Bílý na tahu



Dh1 1-0

Černý na tahu



De5 0-1

Bílý na tahu



Kd3 1-0

Černý na tahu



Kb5 0-1

Pod každý diagram napište, co byste zahráli a jak partie dopadne.
 I střelcoví pěšci (na sloupcích "c" a "f") mají díky patu remízové šance.



Bílý na tahu



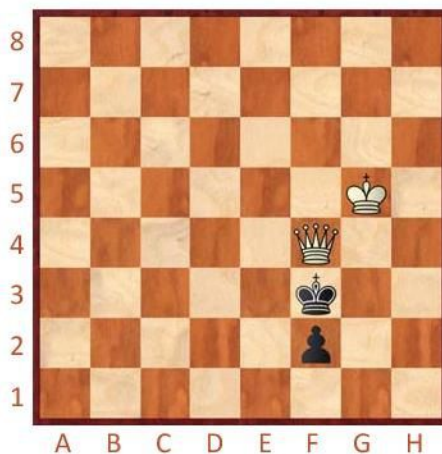
Ka8 1/2

Bílý na tahu



Kh7 1/2

Černý na tahu



Kg2 1/2

Pod každý diagram napište, co byste zahráli a jak partie dopadne.
Dáma na poli proměny nebo blízký král však slaví úspěch i tady!

Bílý na tahu



Dg5 1-0

Černý na tahu



Kg6 0-1

Bílý na tahu



De2 1-0

Černý na tahu



Kb5 0-1

Pod každý diagram napište, co byste zahráli a jak partie dopadne.
 Středoví a jezdcoví pěšci = prohra. Věžoví a střelcoví = remízové šance.



Bílý na tahu



Df7+ 1-0

Bílý na tahu



h7 1/2

Černý na tahu



Ka1 1/2

Pod každý diagram napište, co byste zahráli a jak partie dopadne.
Vždy ale záleží na přesném posouzení situace na šachovnici!!

Bílý na tahu



.....
Kg4 1-0

Černý na tahu



.....
d2 1/2

Bílý na tahu



.....
Kb4 1-0

Černý na tahu



.....
c1-J+ 1/2

Mocná bojovnice dáma

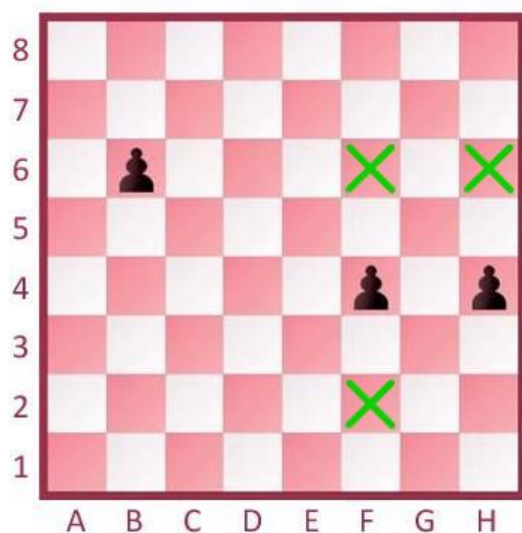


Dáma je nejsilnější a nejmocnější bojovnice na celé šachovnici, ale také si ráda hraje!

V našem malém cvičení si hraje se soupeřovými pěšci. Snaží se najít všechna pole, ze kterých by napadala všechny pěšce najednou.

Najděte a označte křížky všechna taková pole a napište, kolik takových polí je.

Označte křížky všechna správná pole a napište, kolik jich je!



Označte křížky všechna správná pole a napište, kolik jich je!

