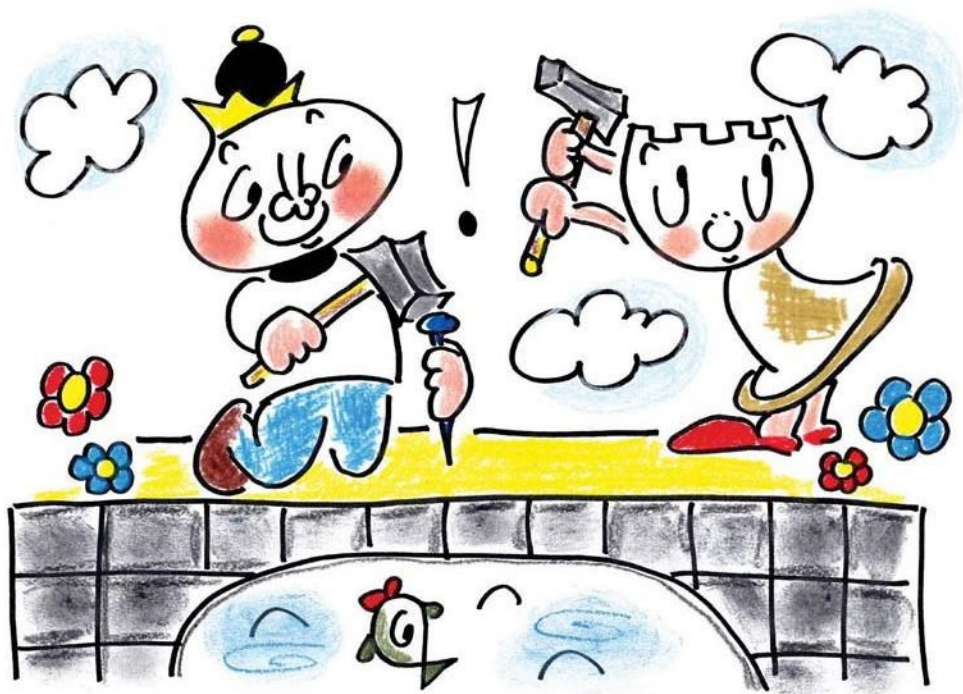


31. lekce: ■ ■ ■

Věžové koncovky - postavení mostu



V této lekci se naučíme:

- Philidorova obrana 6. řady!
 - Postavení mostu!
- Procvičíme si věžové koncovky!
- Král a věž proti králi a pěšci!
- Zahrajeme si šachovou hru Stavitelé mostů!



Pod každý diagram napište, jakým tahem vybojujeme remízu.
Philidorova obrana 6. řady (u bílého 3. řady) je nejlepší obranou.



Bílý na tahu



Va3

Bílý na tahu



Kf2

Černý na tahu



Va6

Pod každý diagram napište, jakým tahem vybojujeme remízu.
 Jakmile soupeř postoupí pěšcem dopředu, šachujeme ho věží zezadu.

Bílý na tahu



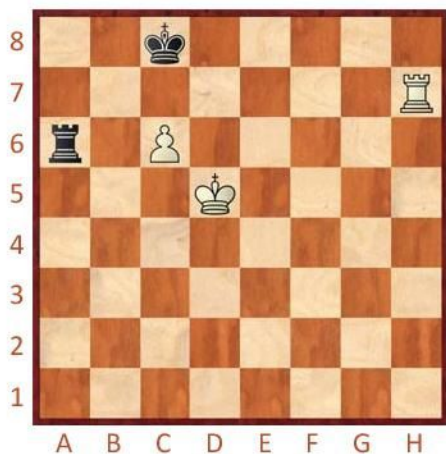
Vb8+

Bílý na tahu



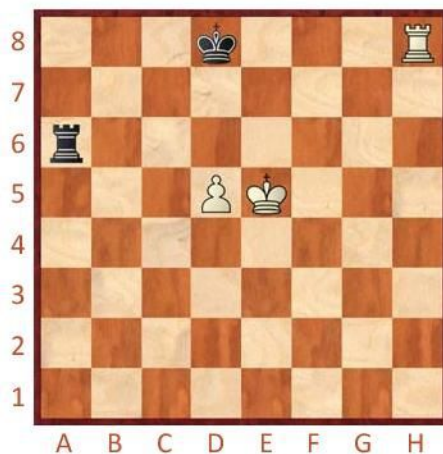
Va8

Černý na tahu



Va1

Černý na tahu



Kd7

Pod každý diagram napište, jakým tahem vybojujeme vítězství.
 Most nás ochrání před šachováním a pomůže prosadit pěšce do dámy.



Bílý na tahu



Vc4

Bílý na tahu



Kd6, Kf6

Černý na tahu



Ke2

Pod každý diagram napište, jakým tahem vybojujeme vítězství.
Nejdřív vykopeme základy, pak vztyčíme pilíře, pak dostavíme most!

Bílý na tahu



Vf4

Bílý na tahu



Vc2+

Černý na tahu



Ve5

Černý na tahu



Ve7+

Pod každý diagram napište, co byste zahráli a jak partie dopadne.
Hledáme způsob, jak svého pěšce bezpečně protlačit na pole proměny.

Bílý na tahu



Kd8 1-0

Bílý na tahu



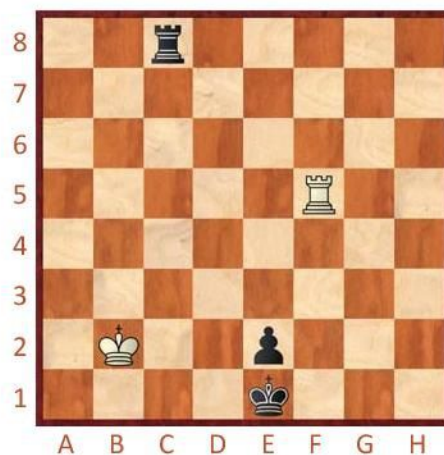
Vd5 1-0

Černý na tahu



Vd4+ 0-1, Vd1 0-1

Černý na tahu



Kd2 0-1

Pod každý diagram napište, co byste zahráli a jak partie dopadne.
Základním krokem k vítězství je odřezaný král soupeře!

Bílý na tahu



.....
Va8+ 1-0

Bílý na tahu



.....
Kb7 1-0, Kd7 1-0

Černý na tahu



.....
Ve1 0-1



Pod každý diagram napište, co byste zahráli a jak partie dopadne.
 Král a věž se snaží pokrýt pole proměny dřív, než na něj dojde pěšec.

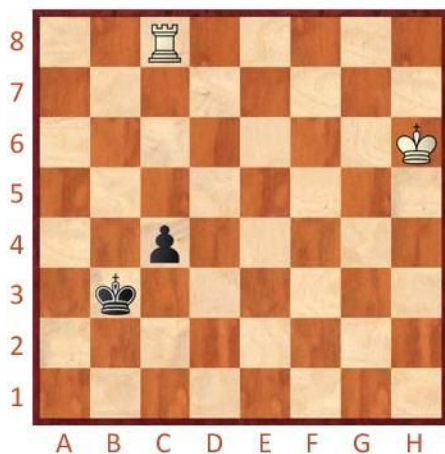


Bílý na tahu



Kb5 1-0

Bílý na tahu



Kg5 1-0

Černý na tahu



Vc1 0-1, Kg4 0-1

Pod každý diagram napište, co byste zahráli a jak partie dopadne.
Vždycky pečlivě zvažujeme možnosti obou stran!

Bílý na tahu



f6 1/2

Bílý na tahu



Ke5 1-0

Černý na tahu



Va4 0-1

Černý na tahu



Kb5 1/2

Stavitelé mostů

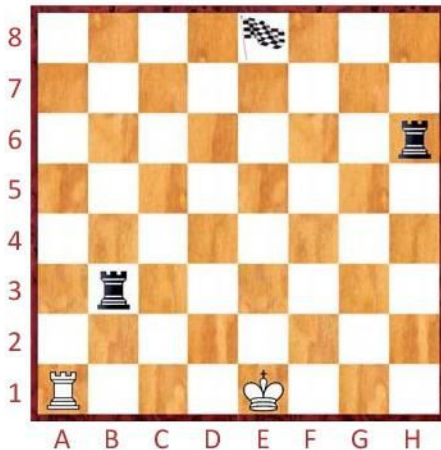


Klíčem k úspěchu ve světě šachu je naučit své figurky spolupracovat! Král a věž dovedou společně stavět krásné a užitečné mosty.

Naším úkolem je dojít králem do cíle, na své cestě však král nesmí vstoupit na žádné pole, které je napadené věží soupeře.

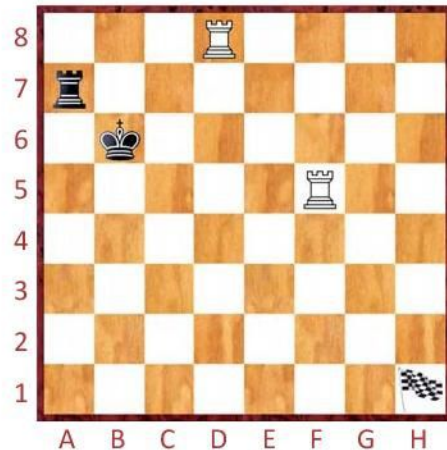
Proto musí králi pomoci jeho kamarádka věž, která ohrožené sloupce či řady překryje a umožní svému králi projít.

Za kolik tahů dovedete králem s pomocí věže dojít až do cíle?



11 tahů

Za kolik tahů dovedete králem s pomocí věže dojít až do cíle?



13 tahů