

32. lekce:

Věžové koncovky - základní principy

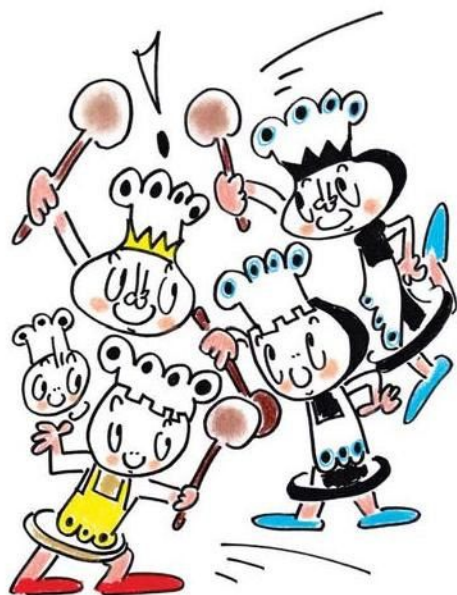


V této lekci se naučíme:

- Zajímavé obraty ve věžových koncovkách!
 - Věž musí být pohyblivá a aktivní!
 - Věž patří za pěšce!
- Král blokuje postup volného pěšce soupeře!
- Zahrajeme si šachovou hru Strašidelná věž!



Pod každý diagram napište, co byste zahráli a jak partie dopadne.
Věžové koncovky nabízejí mnoho zajímavých obrátů!



Bílý na tahu



Vb8+ 1-0

Bílý na tahu



Vh8 1-0

Černý na tahu



Vh1 0-1

Pod každý diagram napište, co byste zahráli a jak partie dopadne.
 Největší silou (nejen) ve věžových koncovkách jsou volní pěšci!

Bílý na tahu



Vg5+ 1-0

Černý na tahu



Vxa7 0-1

Bílý na tahu



Vd8+ 1-0

Černý na tahu



Vc1 0-1

Pod každým diagramem zakroužkujte tah, který byste doporučili.
Věž má být aktivní a pohyblivá!



Který tah byste **bílému** doporučili?



1.Vc1 1.c4 **1.Ve7+**

Který tah byste **bílému** doporučili?



1.Vd4 1.Vd7 1.Vf1

Který tah byste **černému** doporučili?



1...Vc1+ **1...Vc4** 1...Vb8

Pod každým diagramem zakroužkujte tah, který byste doporučili.
 Za aktivitu a pohyblivost své věže rádi obětujeme i pěšce.

Který tah byste **bílému** doporučili?



1.a3 **1.Vd1** 1.a4

Který tah byste **černému** doporučili?



1...Va7 1...Kf6 **1...Vc6**

Který tah byste **bílému** doporučili?



1.Vg1 1.Ve5 **1.d5**

Který tah byste **černému** doporučili?



1...Ve8 1...Kf6 1...b6

Pod každým diagramem zakroužkujte tah, který byste doporučili.
Věž patří za volného pěšce!



Který tah byste **bílému** doporučili?



1.h5 1.Vg1 **1.Vh1**

Který tah byste **bílému** doporučili?



1.Vxd6 1.Kg2 **1.Vb1**

Který tah byste **černému** doporučili?



1...Va5 1...Vc4 1...Vc2

Pod každým diagramem zakroužkujte tah, který byste doporučili.
 Zezadu věž nejlépe podporuje vlastního pěšce a nejmíc zlobí soupeřova!

Který tah byste **bílému** doporučili?



1.Ve2 **1.Vc4** 1.Ve8+

Který tah byste **černému** doporučili?



1...Vc1+ 1...Vc7 **1...Va2**

Který tah byste **bílému** doporučili?



1.f5 1.d5 **1.Vh6**

Který tah byste **černému** doporučili?



1...Vh8 1...h3 1...Vc8

Pod každým diagramem zakroužkujte tah, který byste doporučili.
Volné pěšce soupeře blokujeme králem, věž musí být aktivní!



Který tah byste **bílému** doporučili?



1.Vxf7 **1.Kc1** 1.Vg1

Který tah byste **bílému** doporučili?



1.Vxg4 1.Vh2 **1.Kf2**

Který tah byste **černému** doporučili?



1...Kc6 1...Ke6 1...Kc8

Pod každým diagramem zakroužkujte tah, který byste doporučili.
Aktivní král podporuje rychlý postup svých pěšců!

Který tah byste **bílému** doporučili?



1.Kxe5 1.Kc4 **1.Ke6**

Který tah byste **černému** doporučili?



1...Kb3 1...Kxc3 1...Vh2

Který tah byste **bílému** doporučili?



1.Vh6 **1.Kg5** 1.Kf4

Který tah byste **černému** doporučili?



1...Ke5 1...Va2 **1...Kd3**

Strašidelná věž

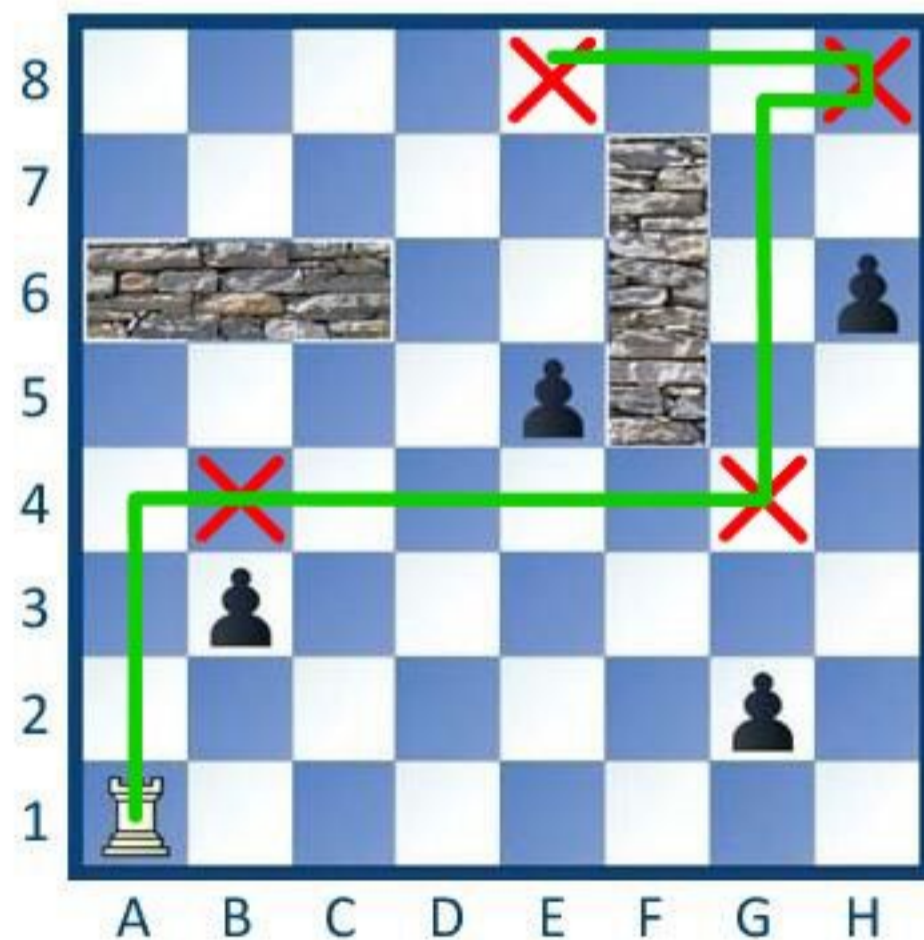


Ve věži našeho hradu straší!
Malí pěšácci si přišli hrát,
ale naše strašidelná věžka
jim chce jejich hraní překazit.

Věž chce na každého pěšce
bafnout pěkně zezadu.
Nebude pěšce brát, stačí když
je zezadu napadne a vyleká.

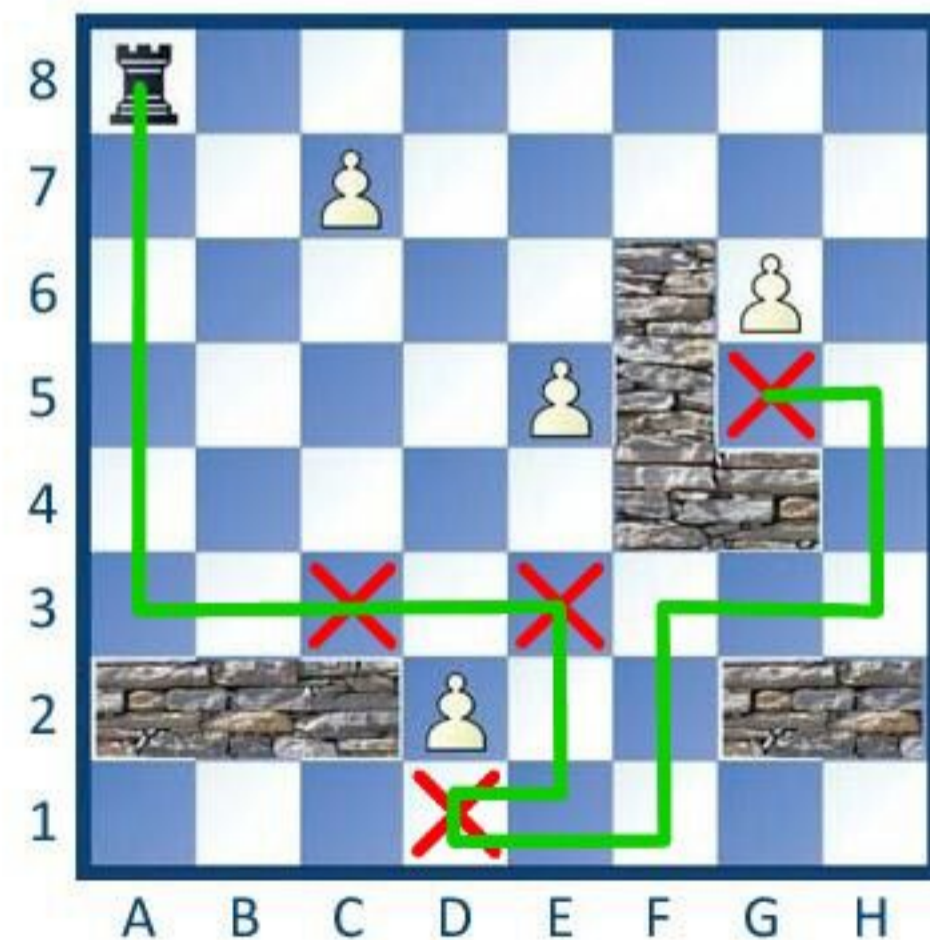
Vyznačte cestu strašidelné věžky,
jak za co nejméně tahů
vyleká zezadu všechny pěšce,
pěkně jednoho po druhém.

Vyznačte cestu bílé strašidelné věžky.
Za kolik tahů vyleká všechny pěšce?



6 tahů

Vyznačte cestu černé strašidelné věžky.
Za kolik tahů vyleká všechny pěšce?



10 tahů