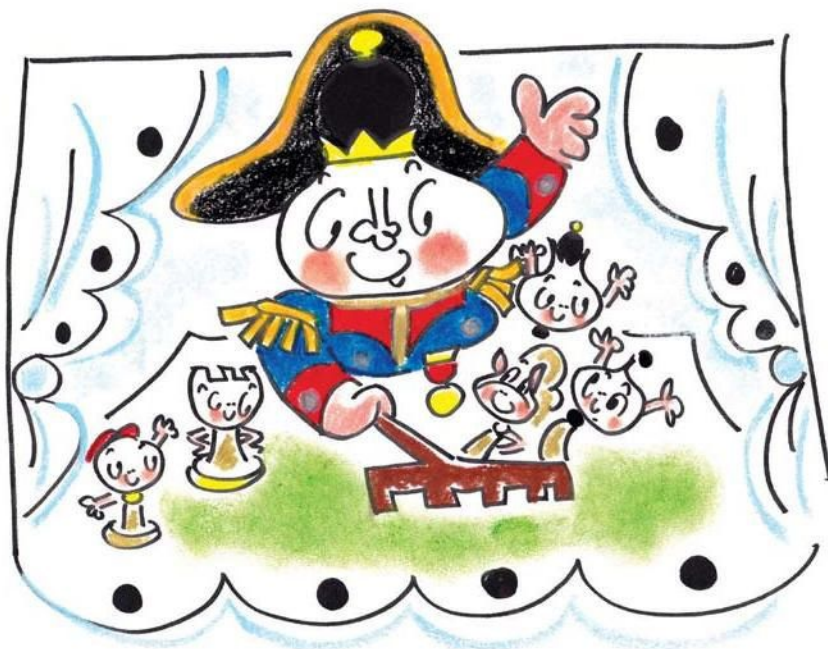


36. lekce:

Základy strategie - silné a slabé body, pěšcové slabiny



V této lekci se naučíme:

- Silné a slabé body!
- Pěšcové slabiny!
- Využití slabých polí k matovému útoku!
- Všechno si důkladně procvičíme!
- Zahrajeme si šachovou hru Jezdec dobyvatel!



V každém diagramu označte slabá pole a slabé pěšce podle zadání.
Slabé body často bývají pole hned před slabými pěšci!



Označte křížky všechna slabá pole
a zakroužkujte všechny slabé pěšce



Označte křížky všechna slabá pole
a zakroužkujte všechny slabé pěšce



Označte křížky všechna slabá pole
a zakroužkujte všechny slabé pěšce



V každém diagramu označte slabá pole a slabé pěšce podle zadání. Slabý bod bílého je zároveň silným bodem pro černého (a naopak)!

Označte křížky všechna slabá pole a zakroužkujte všechny slabé pěšce



Označte křížky všechna slabá pole a zakroužkujte všechny slabé pěšce



Označte křížky všechna slabá pole a zakroužkujte všechny slabé pěšce



Označte křížky všechna slabá pole a zakroužkujte všechny slabé pěšce



Na každém diagramu zakroužkujte nejvýznamnější pěšcovou slabinu a napište, o jakého pěšce se jedná (izolovaný, opožděný, dvojpěšec).



Zakroužkujte a popište slabinu!



dvojpěšec b6, b7

Zakroužkujte a popište slabinu!



opožděný pěšec g6

Zakroužkujte a popište slabinu!



izolovaný pěšec d4

Na každém diagramu zakroužkujte nejvýznamnější pěšcovou slabinu a napište, o jakého pěšce se jedná (izolovaný, opožděný, dvojpěšec).

Zakroužkujte a popište slabinu!



...opožděný pěšec c4...

Zakroužkujte a popište slabinu!



...izolovaný pěšec c5...

Zakroužkujte a popište slabinu!



...dvojpěšec e3, e4...

Zakroužkujte a popište slabinu!



...opožděný pěšec c6...

Pod každým diagramem zakroužkujte tah, který byste doporučili.
Slabá pole soupeře využíváme k výhodnému umístění svých figur.



Který tah byste **bílému** doporučili?



1.Vae1 **1.Sf6** 1.Jce4

Který tah byste **bílému** doporučili?



1.Sxf5 1.exf5 **1.Jd5**

Který tah byste **černému** doporučili?



1...De5 1...Dc7 1...Dh5

Pod každým diagramem zakroužkujte tah, který byste doporučili.
Slabí pěšci soupeře jsou pro naše figury lákavou kořistí.

Který tah byste **bílému** doporučili?



1.Kf2 1.Va5 **1.e5**

Který tah byste **černému** doporučili?



1...Vxc3 **1...Je4** 1...Sxc2

Který tah byste **bílému** doporučili?



1.Jxd7 1.Ja4 1.Je5

Který tah byste **černému** doporučili?



1...Jxe3 1...Kd6 **1...Vxb3**

S využitím slabých polí v okolí soupeřova krále
vyhrajte partii rozhodujícím matovým útokem!



Bílý na tahu



1.Df6 Dxf6 2.Vxe8#

Bílý na tahu



1.Dg5+ fxg5 2.Jh6#

Černý na tahu



**1...Dxe4+
2.dxe4 Sf3+ 3.Kg1 Jh3#**

S využitím slabých polí v okolí soupeřova krále
vyhrajte partii rozhodujícím matovým útokem!

Bílý na tahu



1.Jxc6 Dxe2 2.Jxa7#

Černý na tahu



1...f3 2.hxg5 f2#

Bílý na tahu



1.Dg6 hxg5 2.Dh5#

Černý na tahu



1...Dg2+ 2.Vxg2 Jf3+
3.Kh1 Vd1+ 4.Vg1 Vxg1#

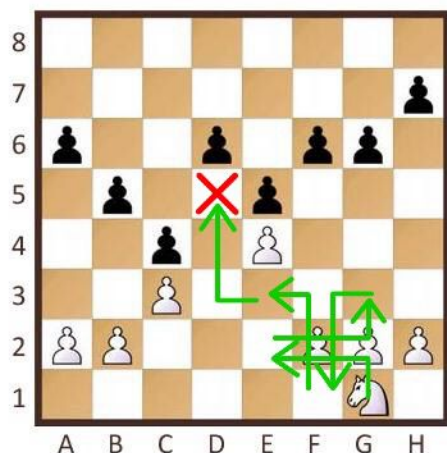
Jezdec dobyvatel



Slabá pole v oslabené pěšcové struktuře soupeře jsou pro naše šikovné figury lákavým a silným místem. Hlavně jezdec na taková pole neváhá urazit dlouhou cestu.

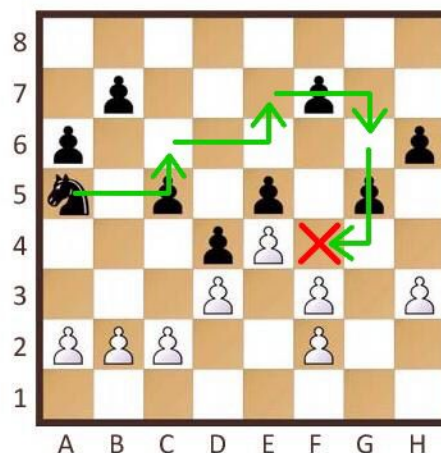
Na každém diagramku označte pomocí křížků slabé pole soupeře a napište nejkratší cestu, jak se na něj jezdec dostane. Na pole, která jsou napadená soupeřovými pěšci, jezdec nemůže.

Označte křížkem slabé pole.
Za kolik tahů tam jezdec doskáče?



slabé pole d5, 5 tahů

Označte křížkem slabé pole.
Za kolik tahů tam jezdec doskáče?



slabé pole f4, 4 tahy