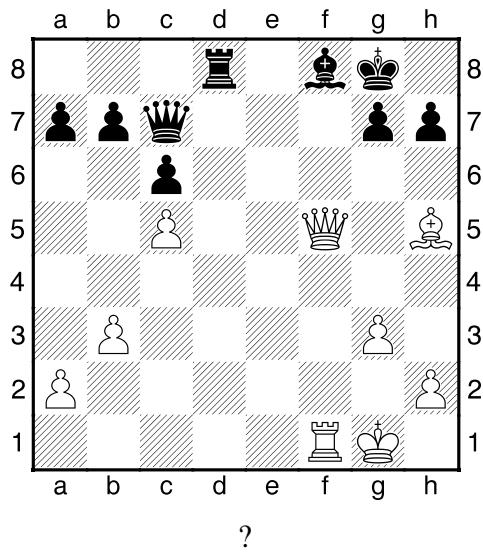
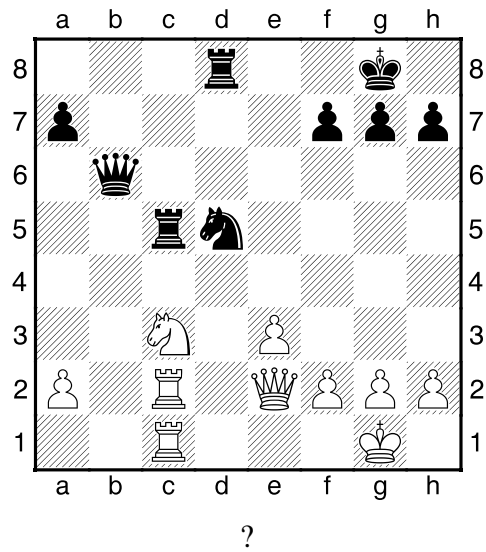


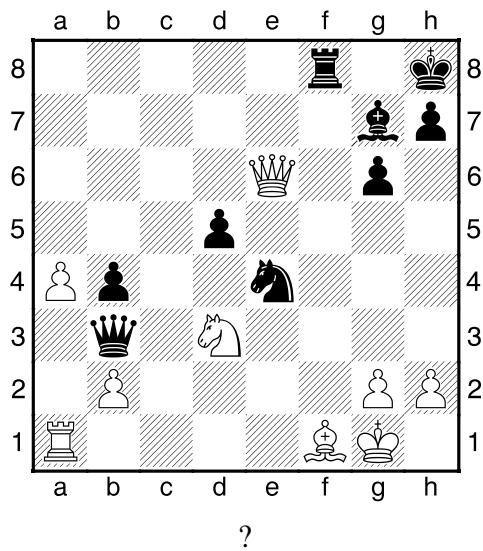
1.příklad Bílý na tahu (pš 1/15)



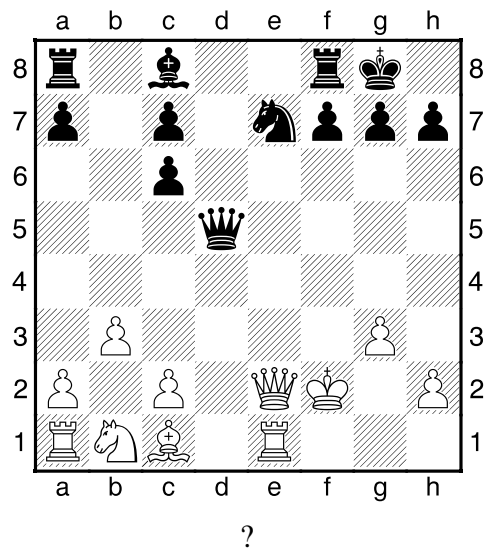
2.příklad Černý na tahu (pš 1/12)



3.příklad Černý na tahu (pš 2/15)



4.příklad Bílý na tahu (pš x022)

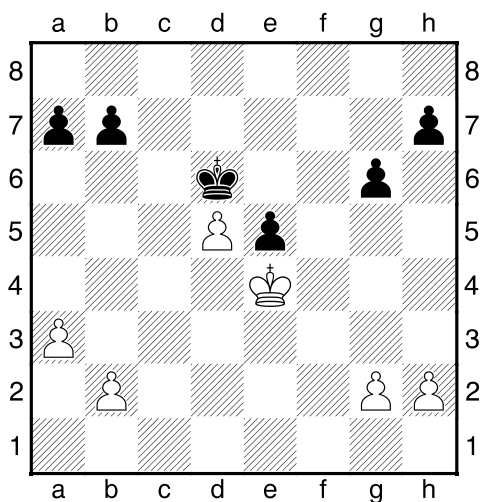


!!! Pod každý diagram napište první tah a jak partie dopadne !!!

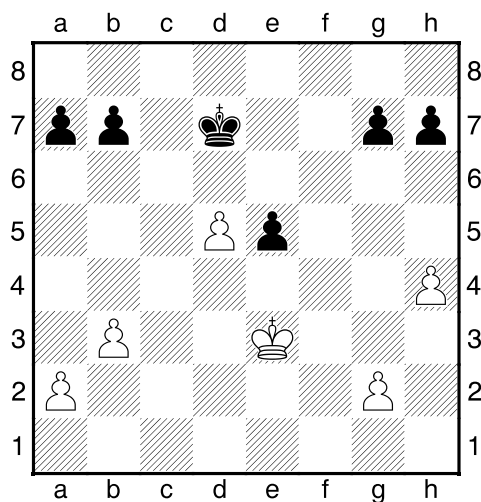
druhá strana ze tří



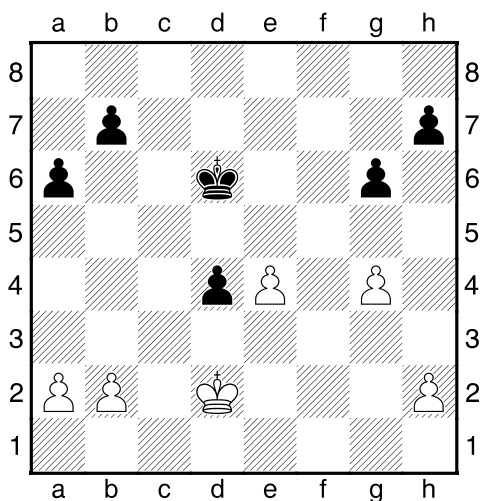
1.příklad Bílý na tahu



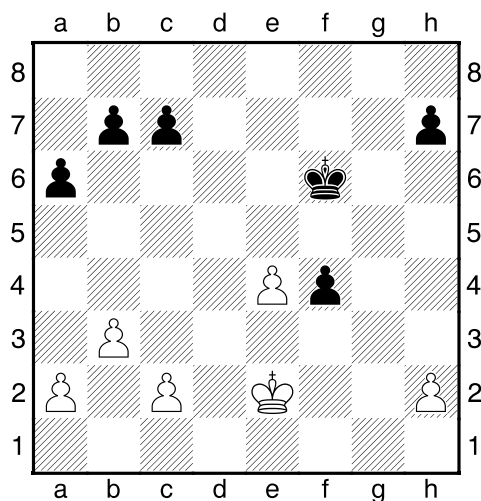
2.příklad Bílý na tahu



3.příklad Černý na tahu



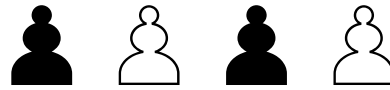
4.příklad Bílý na tahu



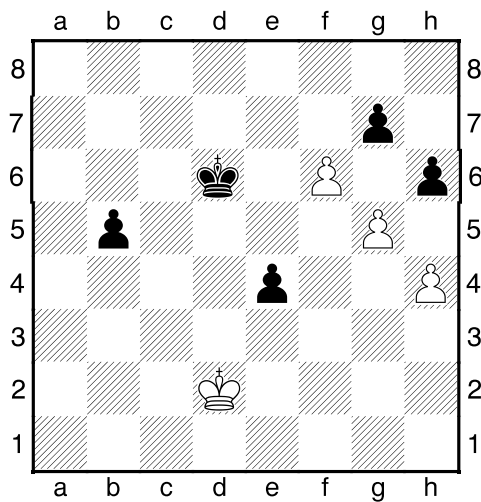
HRADIŠTĚ A, DÚ01a, 06.09.2021,
Taktika a koncovky
 (ŠK Biolek 016,3)

!!! Pod každý diagram napište první tah a jak partie dopadne !!!

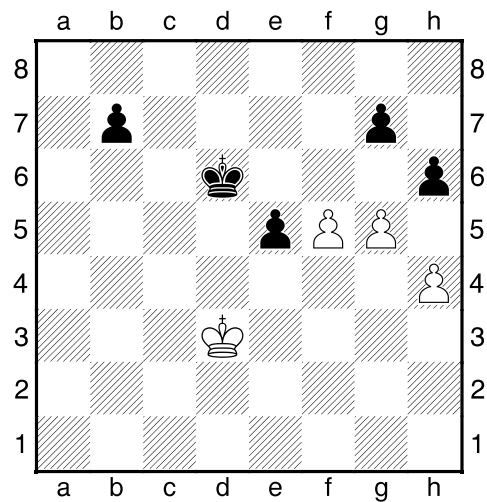
třetí strana ze tří



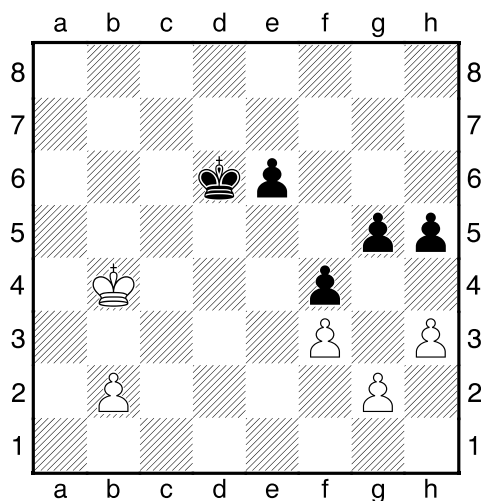
1.příklad Černý na tahu



2.příklad Bílý na tahu



3.příklad Černý na tahu



4.příklad Bílý na tahu

