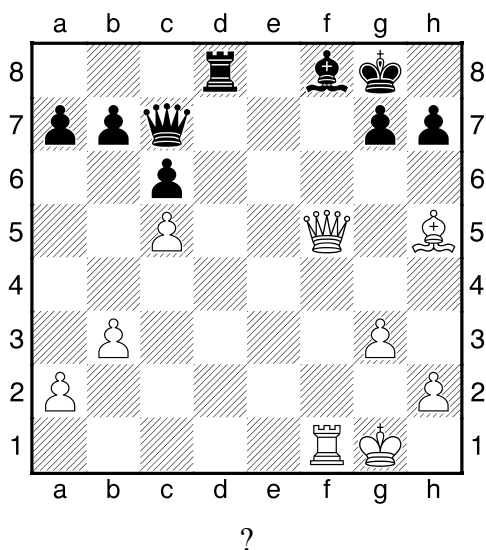
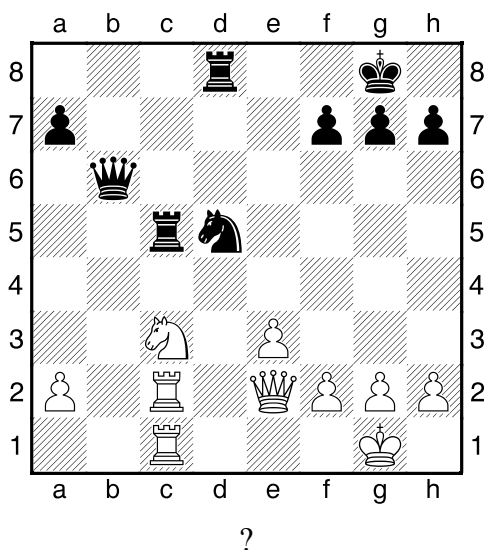


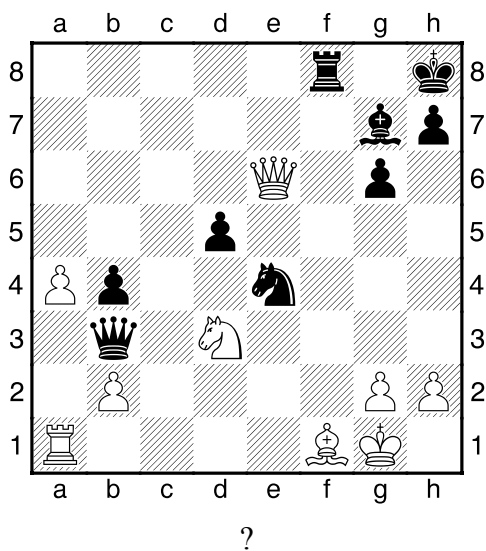
1.příklad Bílý na tahu (pš 1/15)



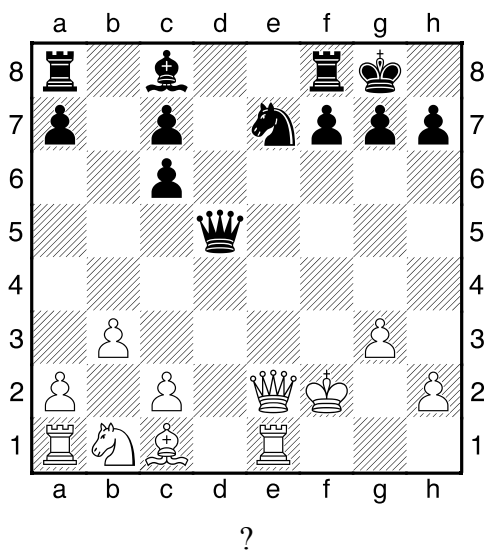
2.příklad Černý na tahu (pš 1/12)



3.příklad Černý na tahu (pš 2/15)



4.příklad Bílý na tahu (pš x022)



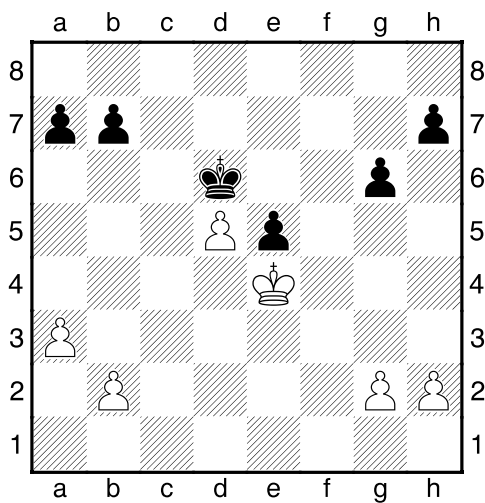
HRADIŠTĚ A, DÚ01a, 07.09.2018,
Taktika a koncovky
(ŠK Biolek 018,4)

!!! Pod každý diagram napište první tah a jak partie dopadne !!!

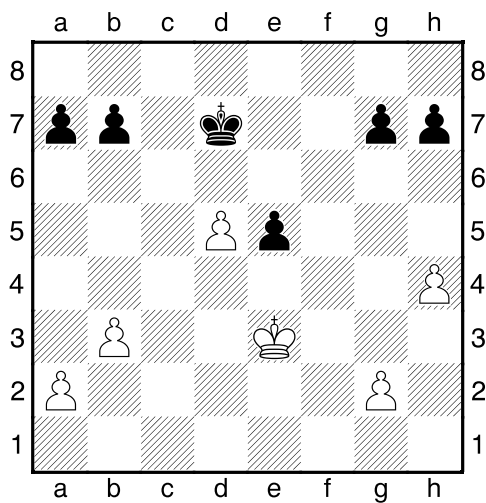
druhá strana ze tří



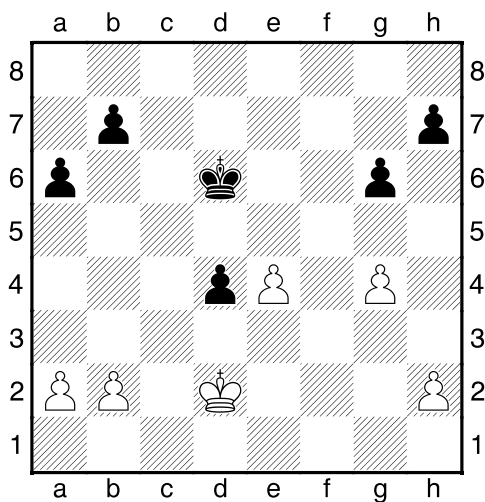
1.příklad Bílý na tahu



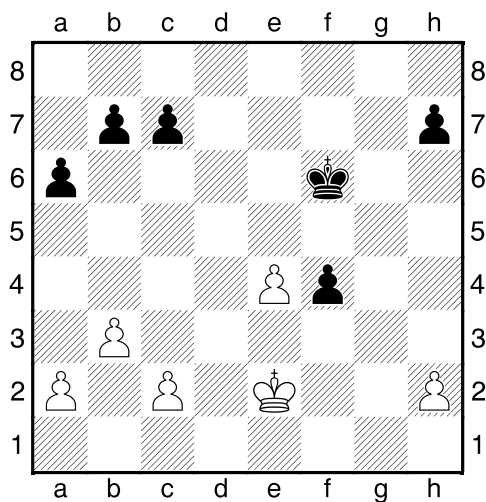
2.příklad Bílý na tahu



3.příklad Černý na tahu



4.příklad Bílý na tahu



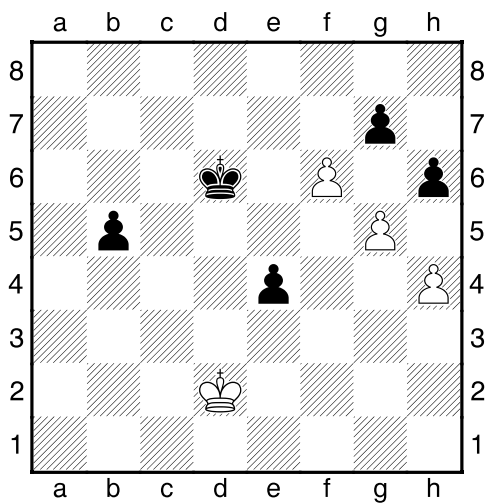
HRADIŠTĚ A, DÚ01a, 07.09.2018,
Taktika a koncovky
 (ŠK Biolek 016,3)

!!! Pod každý diagram napište první tah a jak partie dopadne !!!

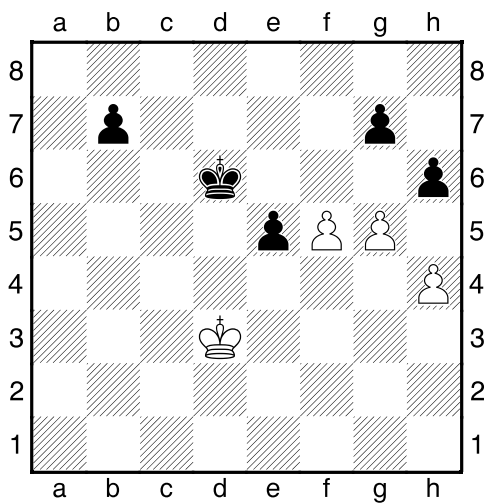
třetí strana ze tří



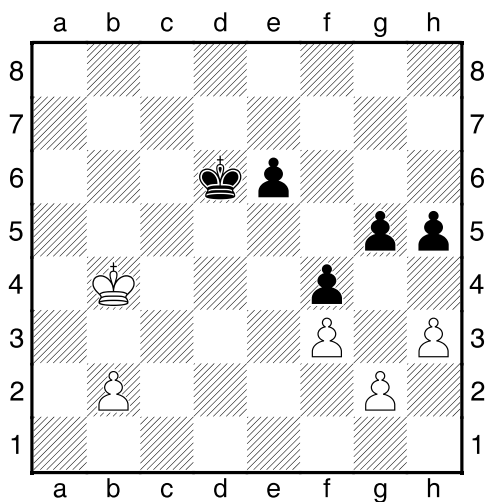
1.příklad Černý na tahu



2.příklad Bílý na tahu



3.příklad Černý na tahu



4.příklad Bílý na tahu

