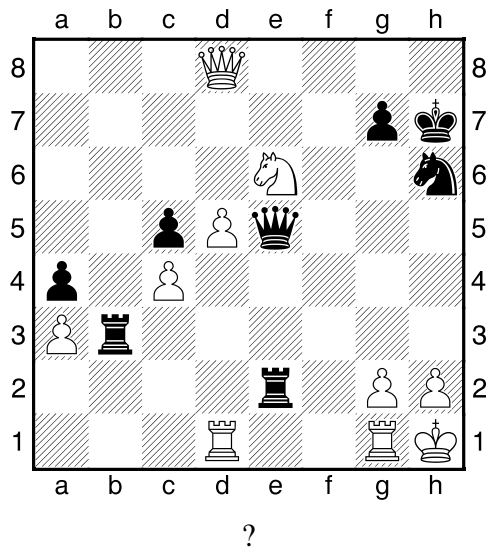
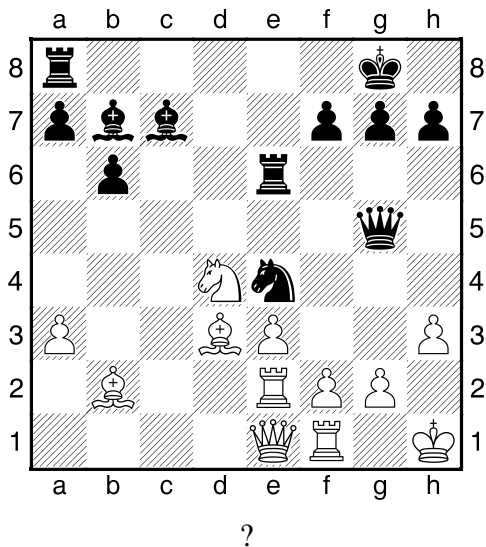


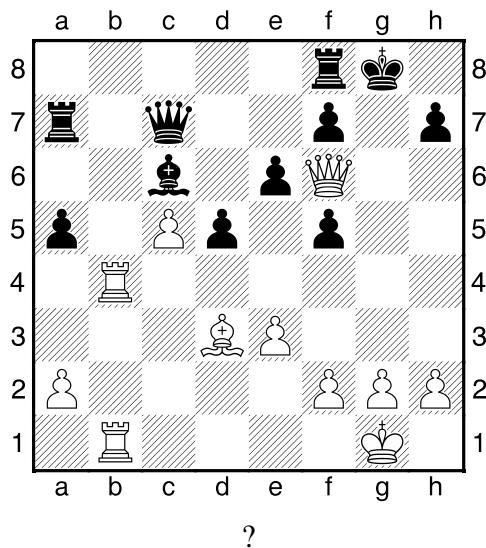
1.příklad Černý na tahu (pš x242)



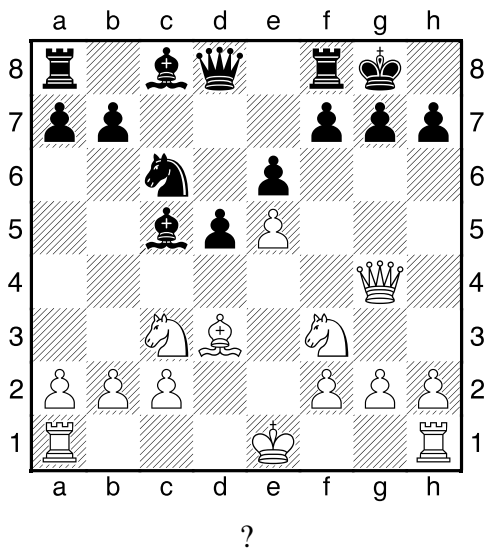
2.příklad Černý na tahu (pš x428)



3.příklad Bílý na tahu (pš 1/48)



4.příklad Bílý na tahu (pš 3/273)

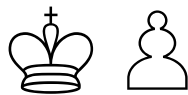


HRADIŠTĚ A, DÚ01a, 07.09.2020,

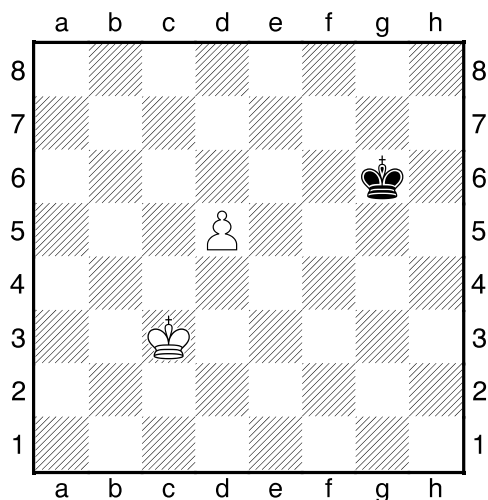
Taktika a koncovky

(ŠK Biolek 007,3)

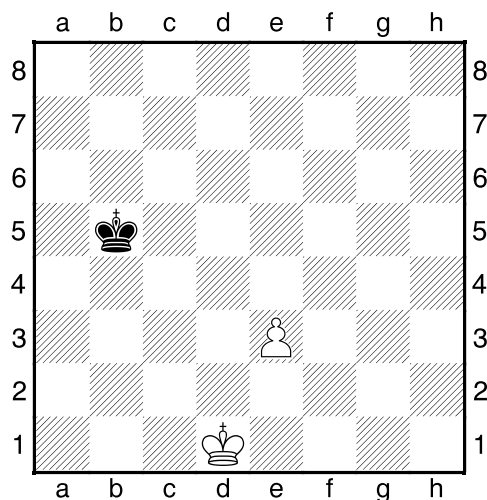
!!! Pod každý diagram napište první tah a jak partie dopadne !!!
(navíc můžete v diagramech označit KP)
druhá strana ze dvou



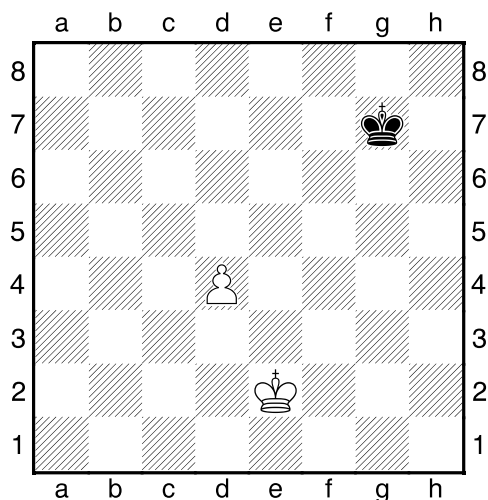
1.příklad Bílý na tahu



2.příklad Bílý na tahu



3.příklad Černý na tahu



4.příklad Černý na tahu

