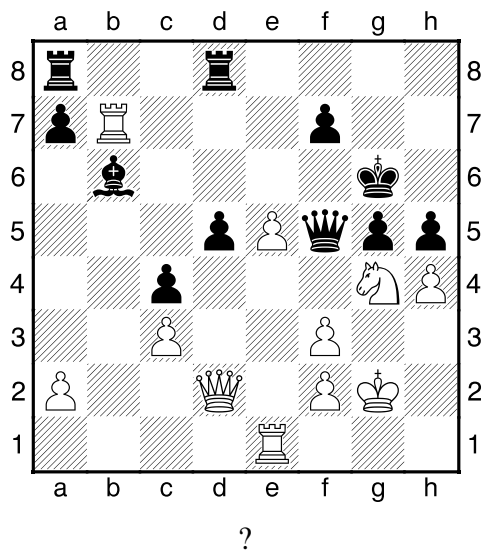
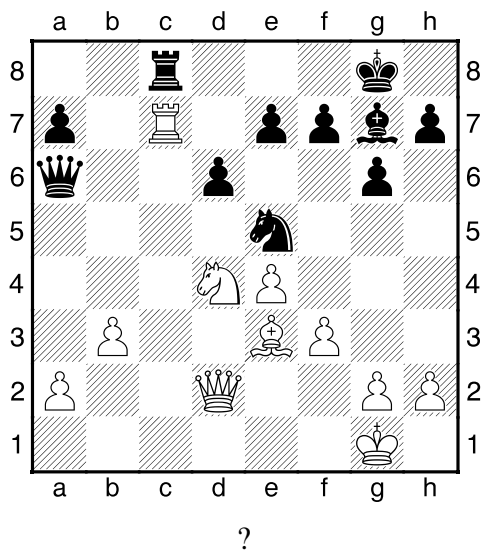


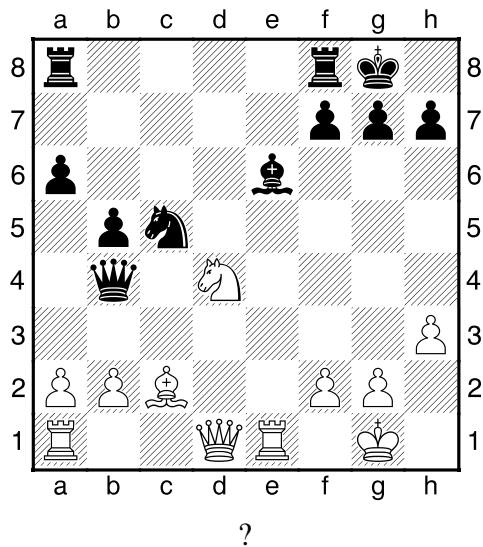
1.příklad Bílý na tahu (pš x409)



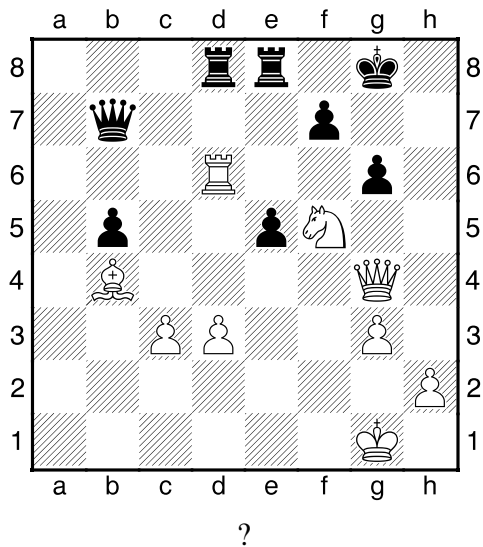
2.příklad Bílý na tahu (pš 3/130)



3.příklad Bílý na tahu (pš x399)



4.příklad Bílý na tahu (pš 2/287)



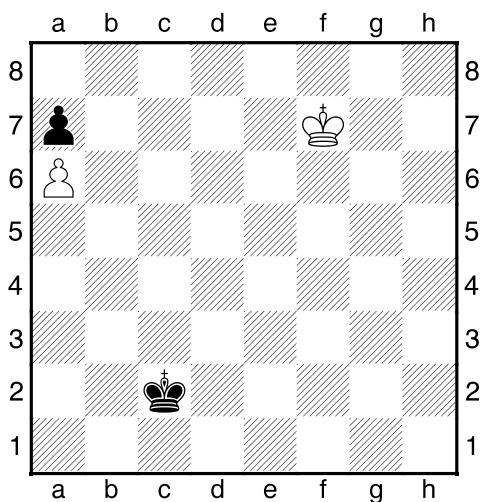
HRADIŠTĚ A, DÚ02a, 13.09.2021,
Taktika a koncovky
(ŠK Biolek 009,1)

!!! Pod každý diagram napište první tah a jak partie dopadne !!!

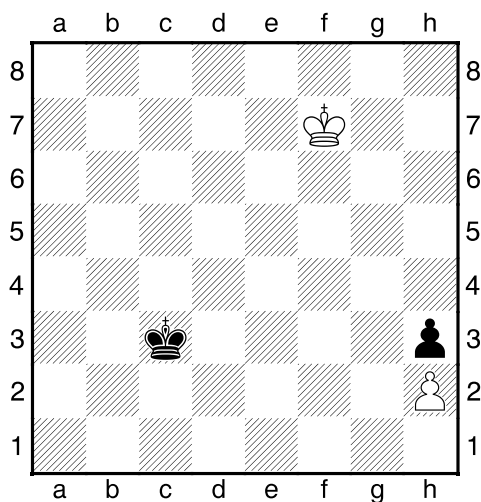
druhá strana ze tří



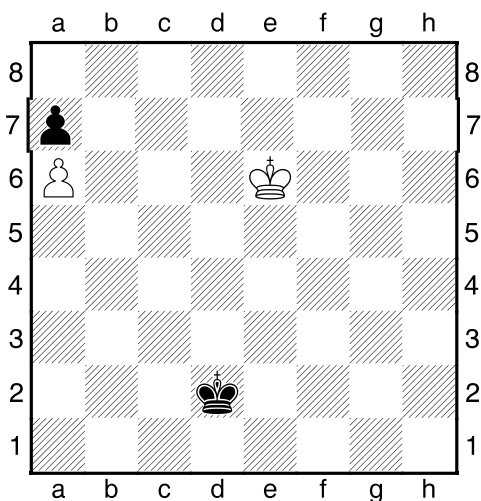
1.příklad Bílý na tahu



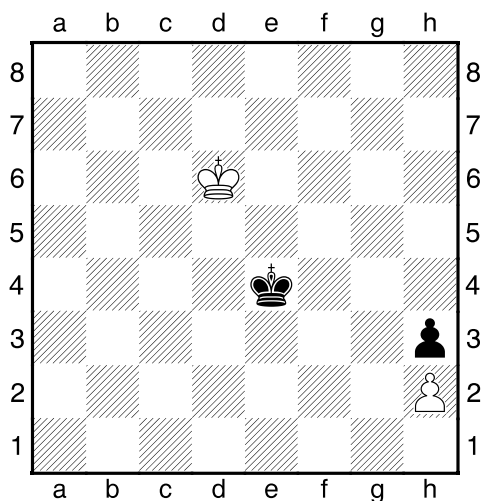
2.příklad Černý na tahu



3.příklad Černý na tahu



4.příklad Bílý na tahu



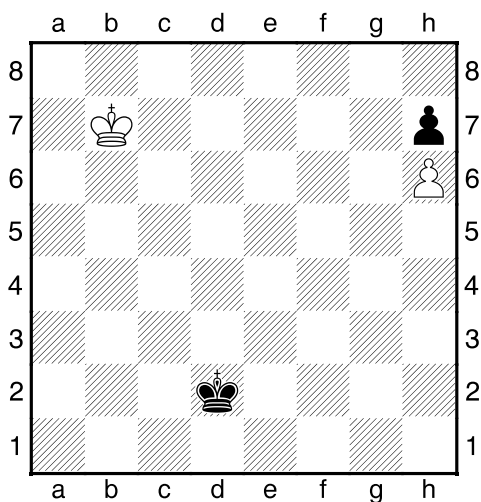
HRADIŠTĚ A, DÚ02a, 13.09.2021,
Taktika a koncovky
(ŠK Biolek 009,1)

!!! Pod každý diagram napište první tah a jak partie dopadne !!!

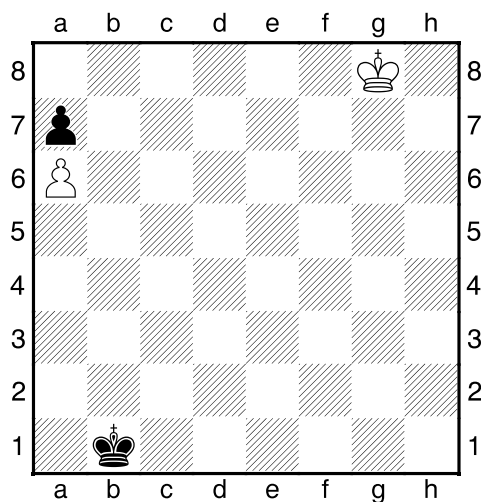
třetí strana ze tří



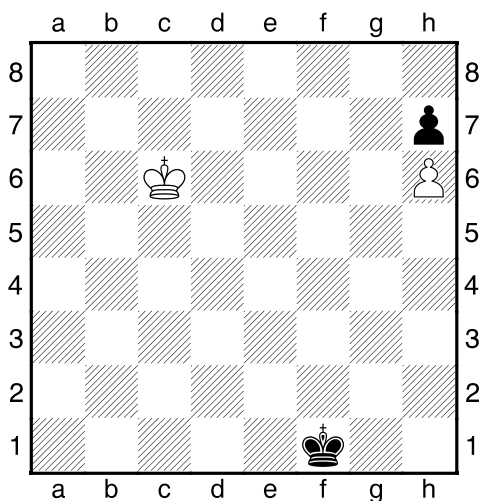
5.příklad Bílý na tahu



6.příklad Bílý na tahu



7.příklad Černý na tahu



8.příklad Bílý na tahu

