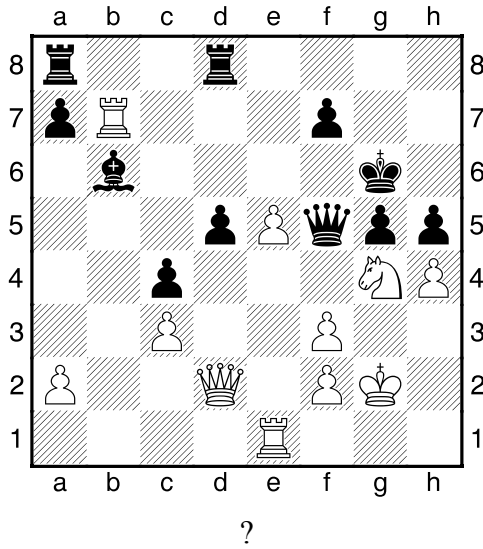
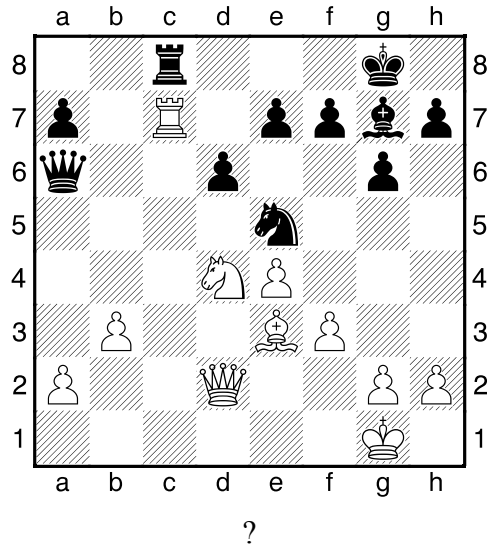


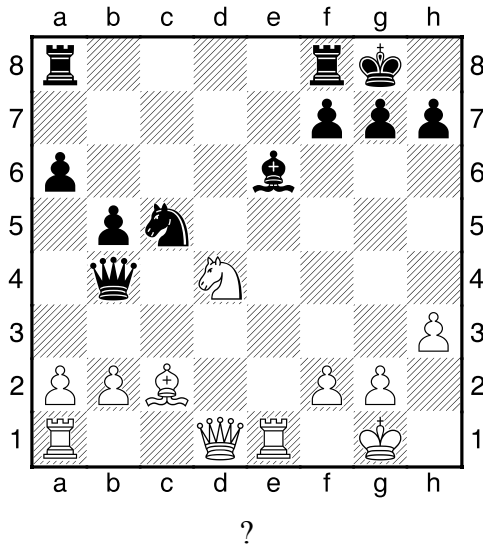
1.příklad Bílý na tahu (pš x409)



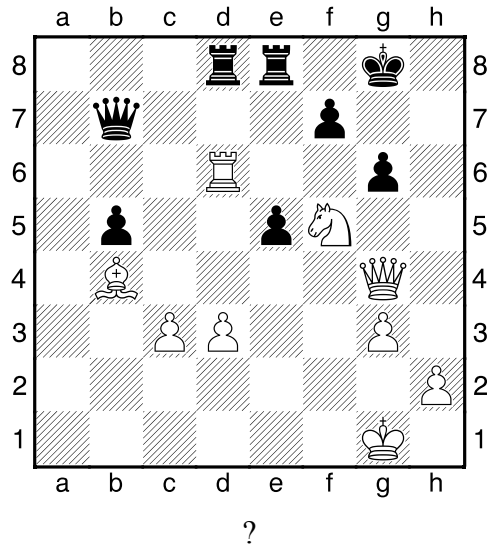
2.příklad Bílý na tahu (pš 3/130)



3.příklad Bílý na tahu (pš x399)



4.příklad Bílý na tahu (pš 2/287)



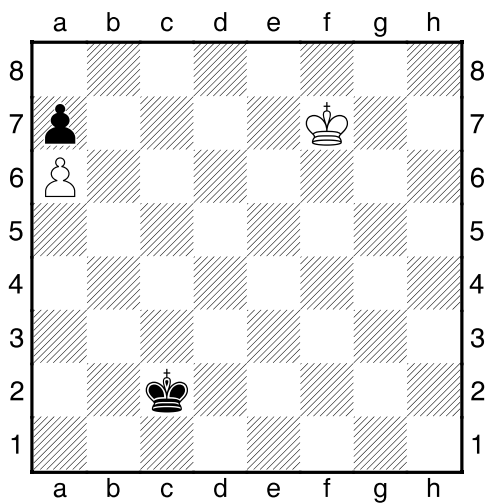
**HRADIŠTĚ A, DÚ02a, 14.09.2018,**  
**Taktika a koncovky**  
(ŠK Biolek 009,1)

**!!! Pod každý diagram napište první tah a jak partie dopadne !!!**

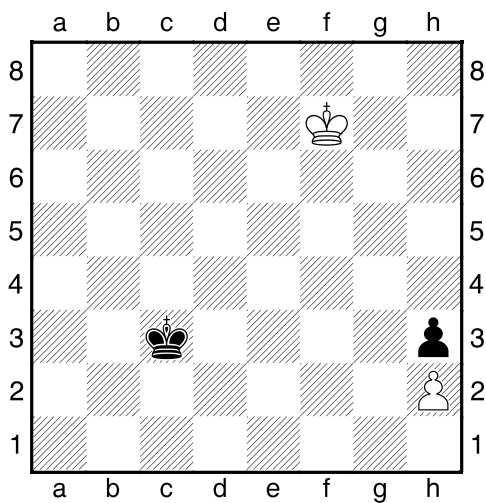
**druhá strana ze tří**



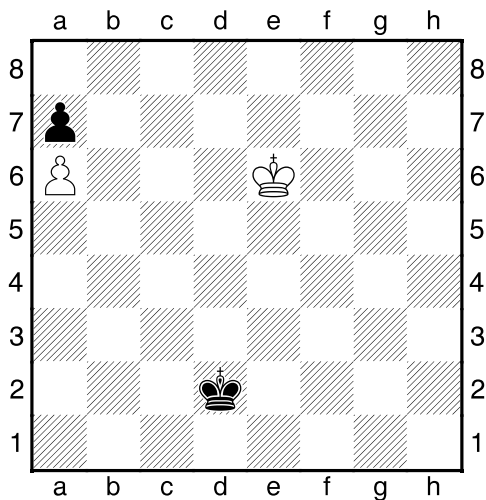
1.příklad Bílý na tahu



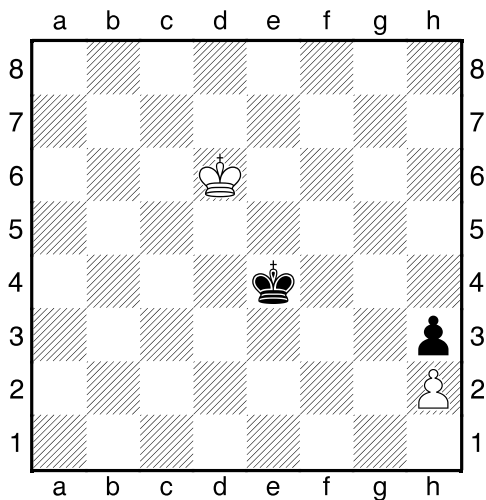
2.příklad Černý na tahu



3.příklad Černý na tahu



4.příklad Bílý na tahu



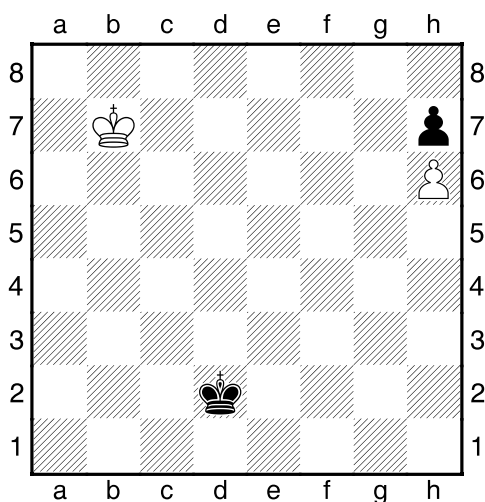
**HRADIŠTĚ A, DÚ02a, 14.09.2018,**  
**Taktika a koncovky**  
(ŠK Biolek 009,1)

**!!! Pod každý diagram napište první tah a jak partie dopadne !!!**

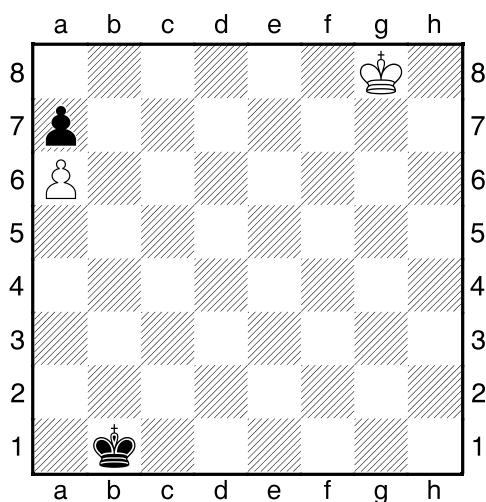
**třetí strana ze tří**



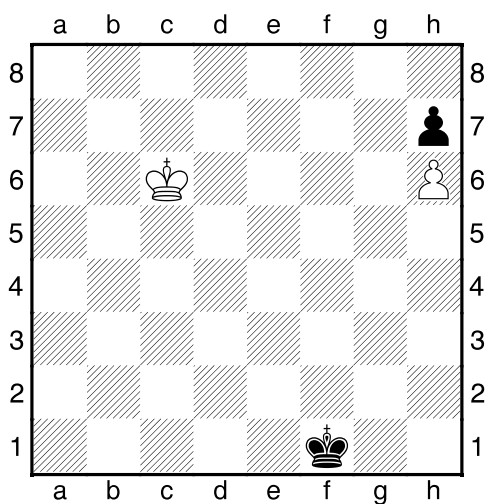
5.příklad Bílý na tahu



6.příklad Bílý na tahu



7.příklad Černý na tahu



8.příklad Bílý na tahu

