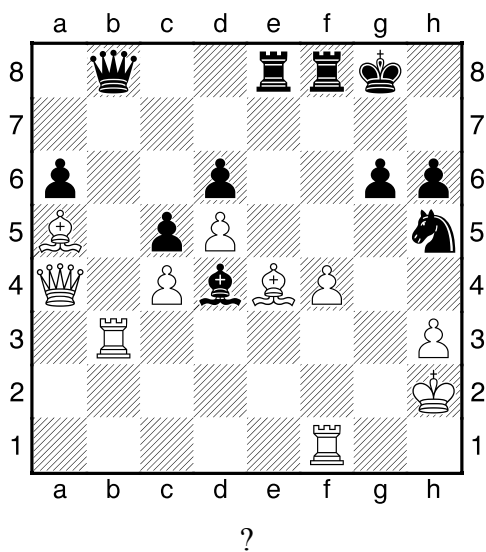
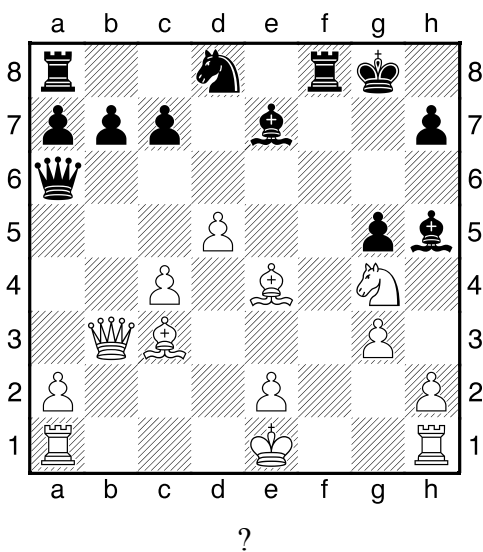


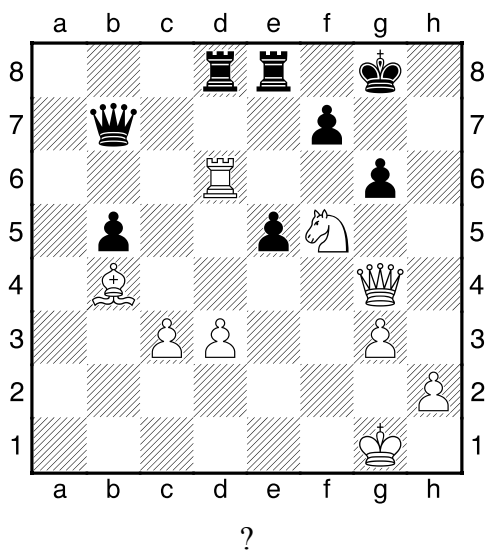
1.příklad Černý na tahu (pš 3/305)



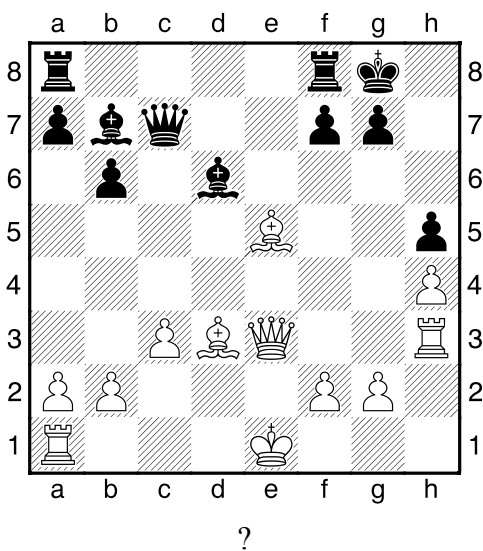
2.příklad Bílý na tahu (pš x319)



3.příklad Bílý na tahu (pš 2/287)



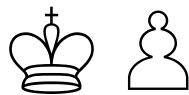
4.příklad Bílý na tahu (pš x431)



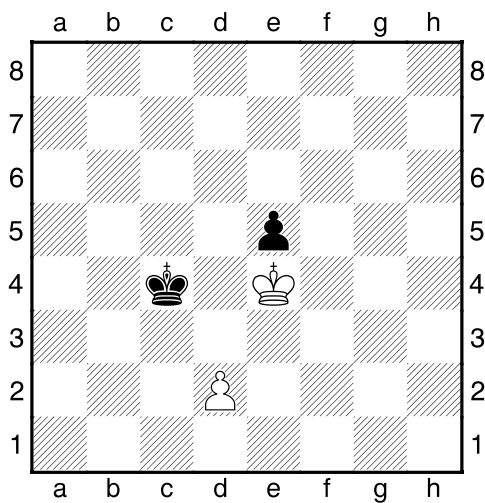
HRADIŠTĚ A, DÚ03a, 21.09.2018,
Taktika a koncovky
(ŠK Biolek 009,2)

!!! Pod každý diagram napište první tah a jak partie dopadne !!!

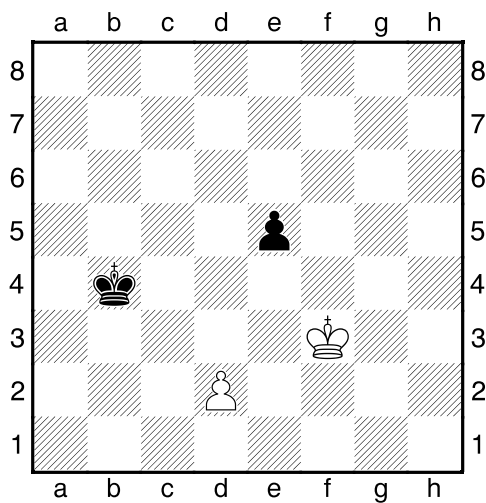
druhá strana ze tří



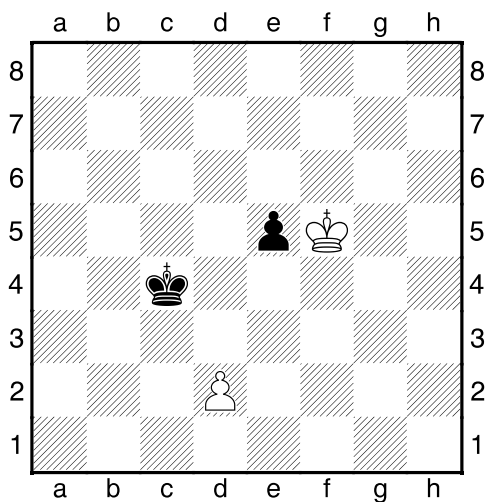
1.příklad Bílý na tahu



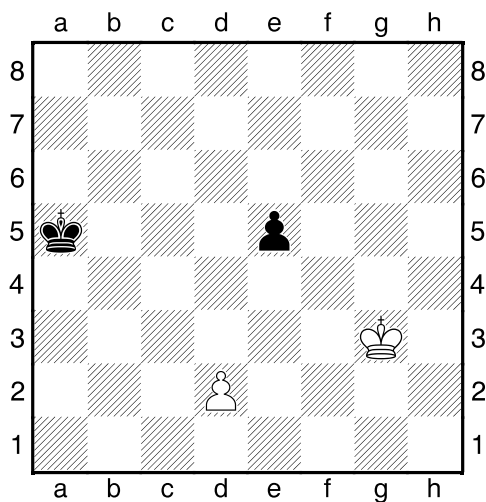
2.příklad Černý na tahu



3.příklad Bílý na tahu



4.příklad Bílý na tahu



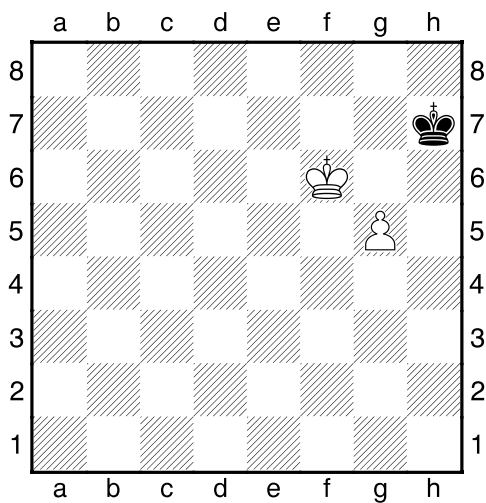
HRADIŠTĚ A, DÚ03a, 21.09.2018,
Taktika a koncovky
(ŠK Biolek 008,1)

!!! Pod každý diagram napište první tah a jak partie dopadne !!!

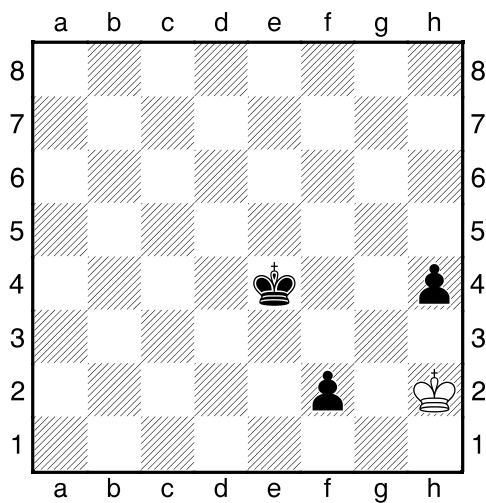
třetí strana ze tří



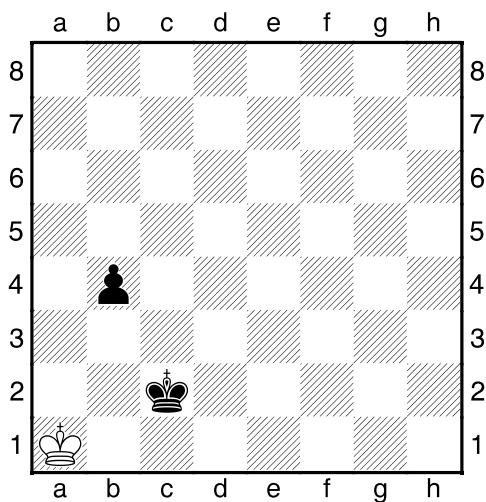
1.příklad Bílý na tahu



2.příklad Bílý na tahu



3.příklad Černý na tahu



4.příklad Černý na tahu

