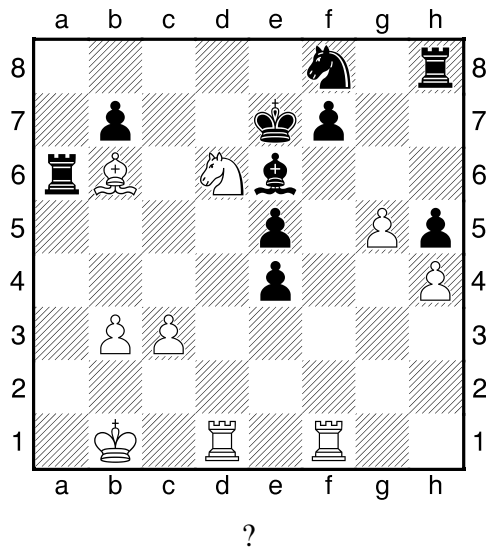
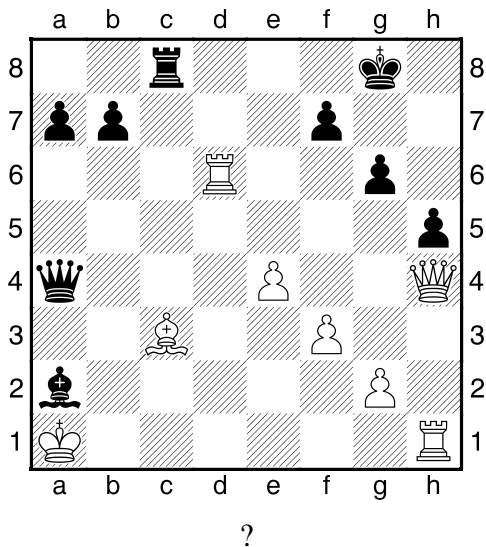


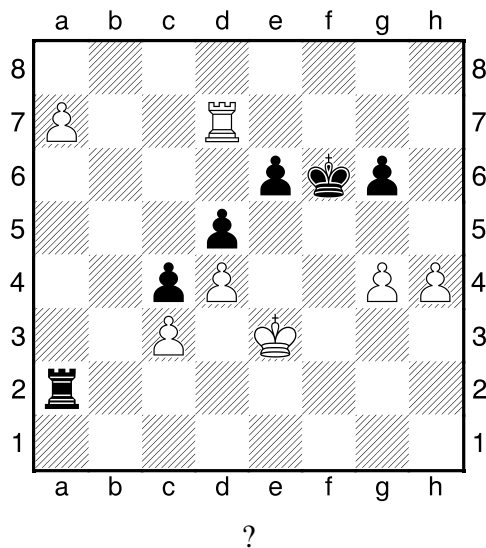
1.příklad Bílý na tahu (pš 4/308)



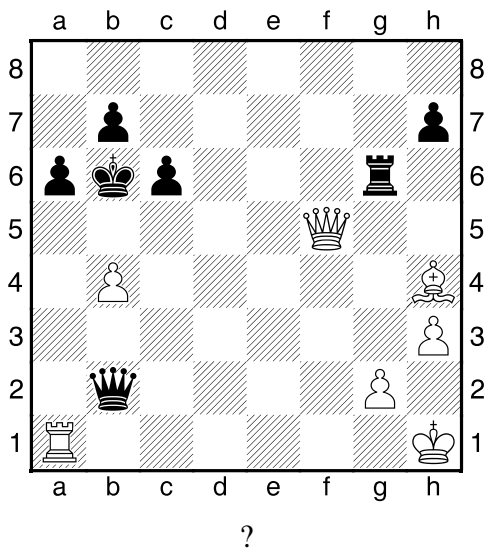
2.příklad Bílý na tahu (pš 4/252)



3.příklad Bílý na tahu (pš 2/25)



4.příklad Bílý na tahu (pš 2/59)



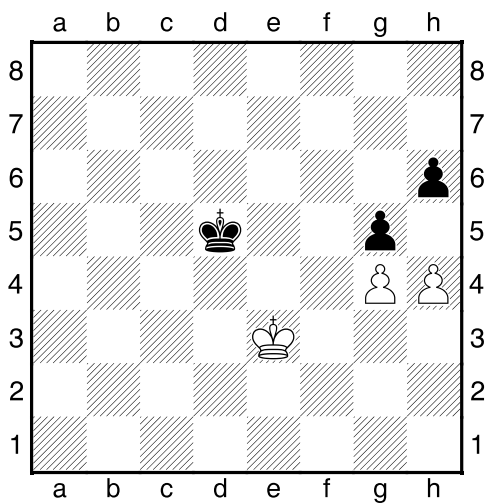
HRADIŠTĚ A, DÚ03a, 21.09.2020,
Taktika a koncovky
 (ŠK Biolek 007,x)

!!! Pod každý diagram napište první tah a jak partie dopadne !!!

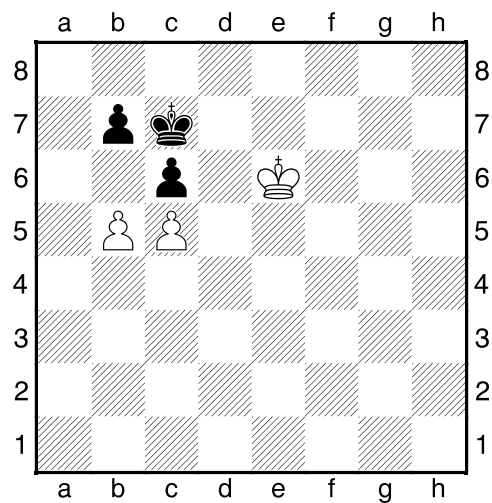
druhá strana ze dvou



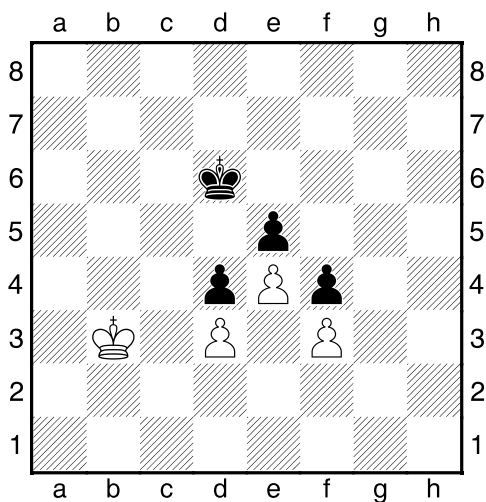
1.příklad Bílý na tahu



2.příklad Bílý na tahu



3.příklad Černý na tahu



4.příklad Černý na tahu

