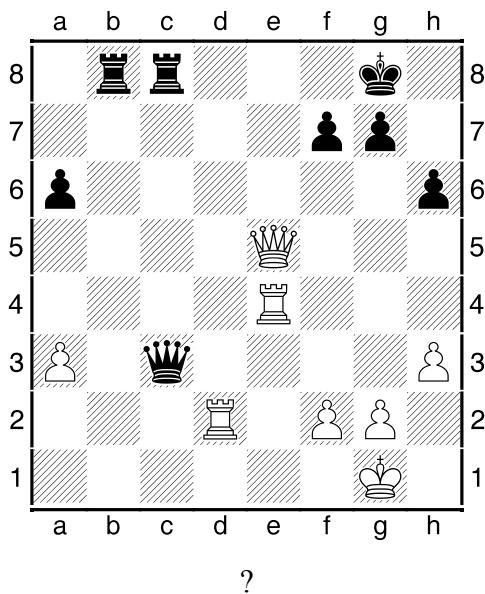
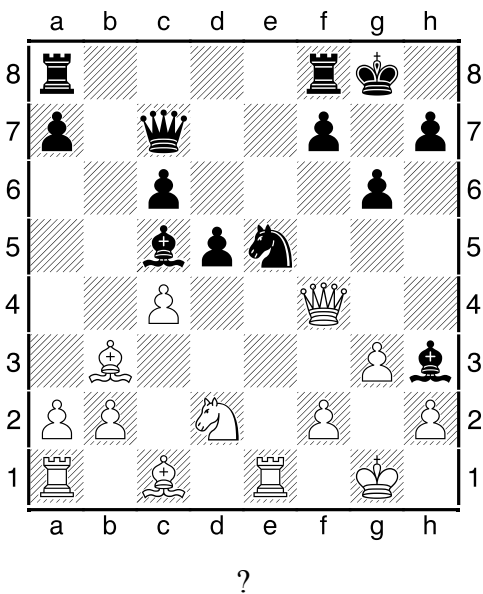


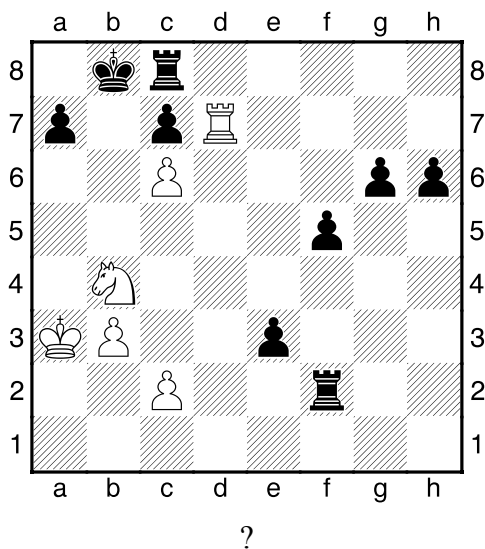
1.příklad Bílý na tahu (pš 1/101)



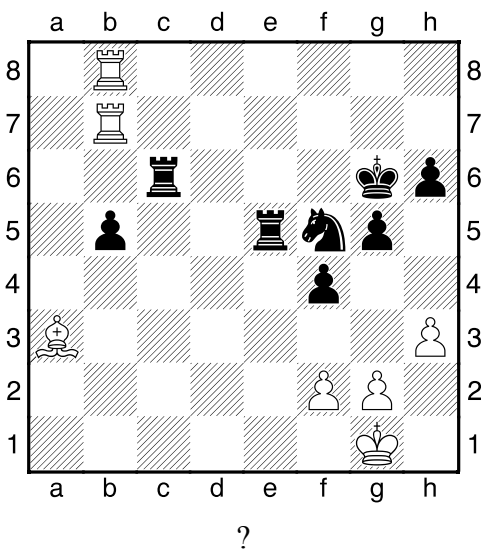
2.příklad Černý na tahu (pš 3/299)



3.příklad Bílý na tahu (pš 4/77)



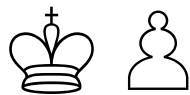
4.příklad Černý na tahu (pš 1/93)



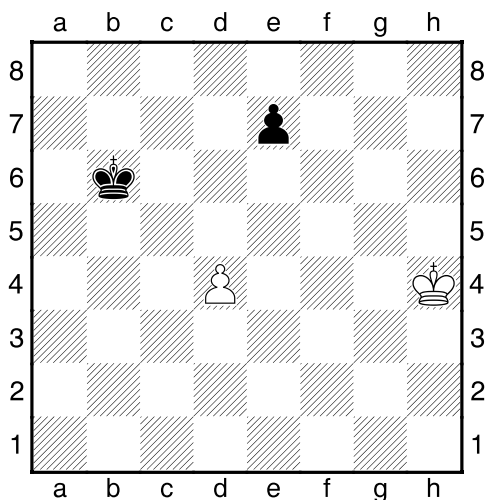
**HRADIŠTĚ A, DÚ04a, 28.09.2018,**  
**Taktika a koncovky**  
(ŠK Biolek 009,2)

**!!! Pod každý diagram napište první tah a jak partie dopadne !!!**

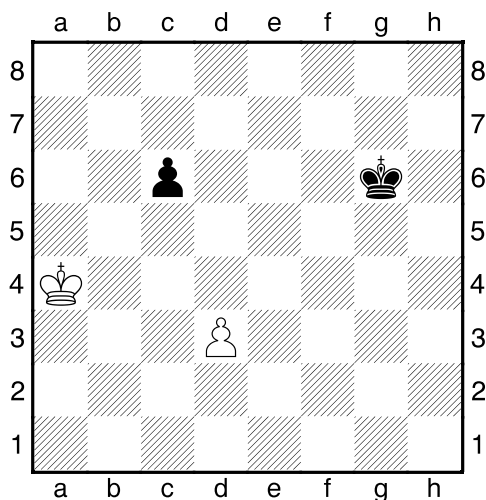
**druhá strana ze tří**



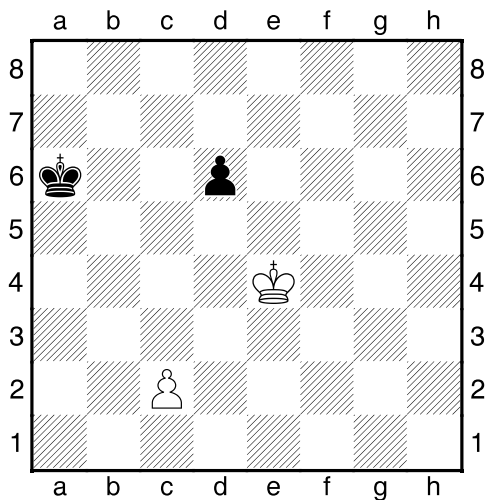
1.příklad Černý na tahu



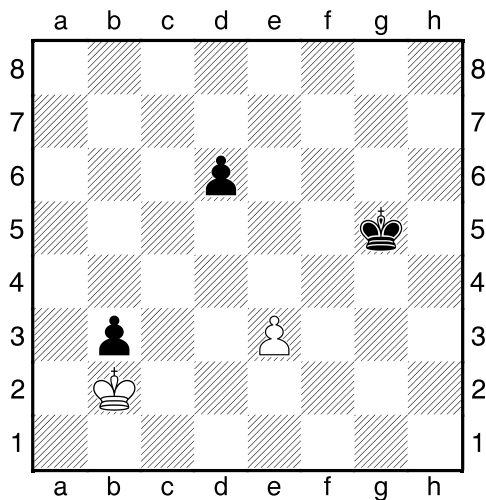
2.příklad Bílý na tahu



3.příklad Bílý na tahu



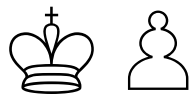
4.příklad Černý na tahu



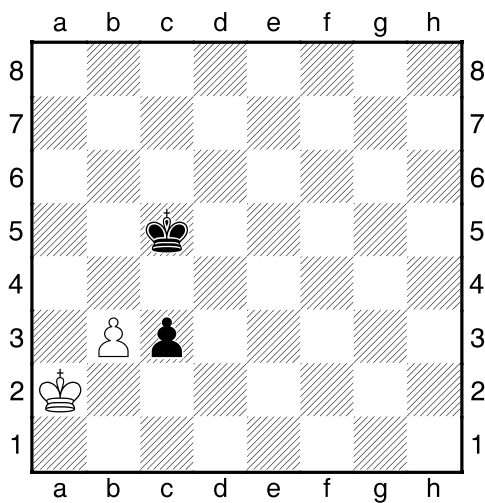
**HRADIŠTĚ A, DÚ04a, 28.09.2018,**  
**Taktika a koncovky**  
(ŠK Biolek 008,2)

**!!! Pod každý diagram napište první tah a jak partie dopadne !!!**

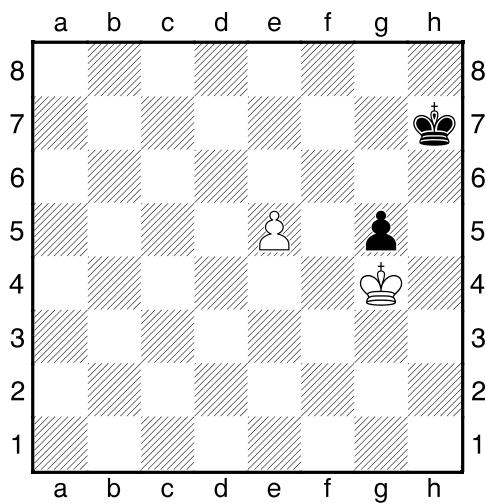
**třetí strana ze tří**



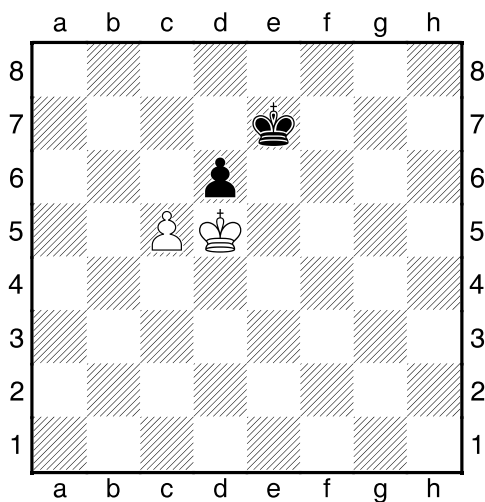
1.příklad Černý na tahu



2.příklad Bílý na tahu



3.příklad Bílý na tahu



4.příklad Černý na tahu

