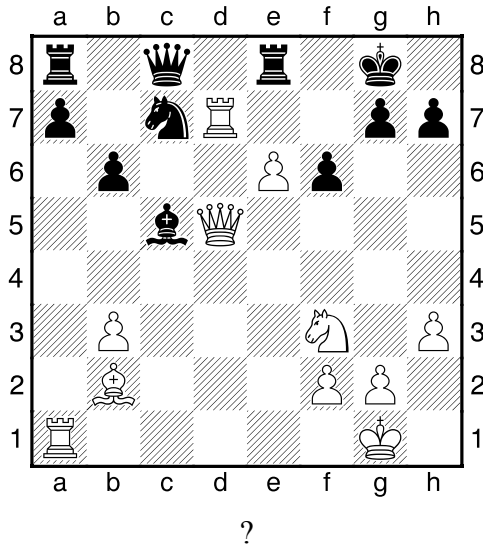
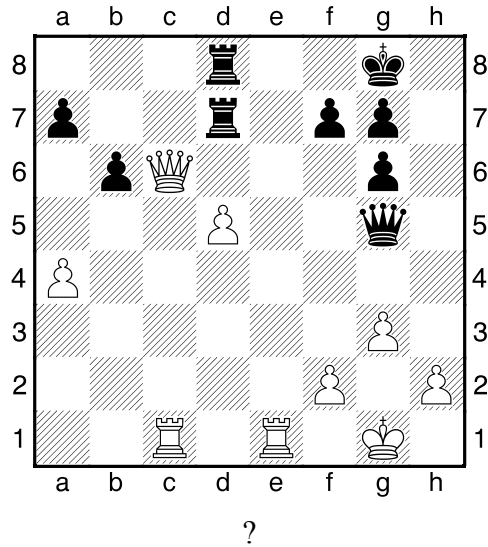


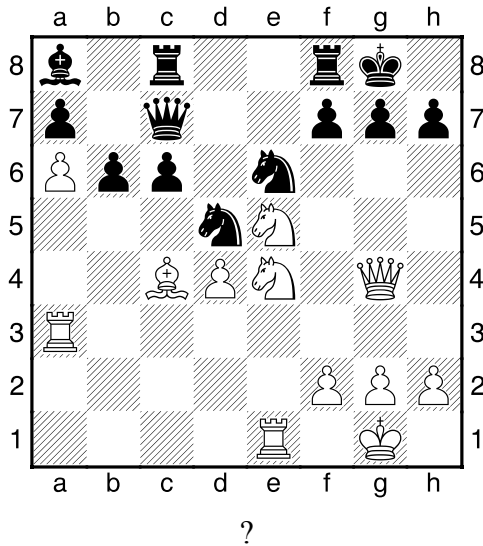
1.příklad Bílý na tahu (pš x344)



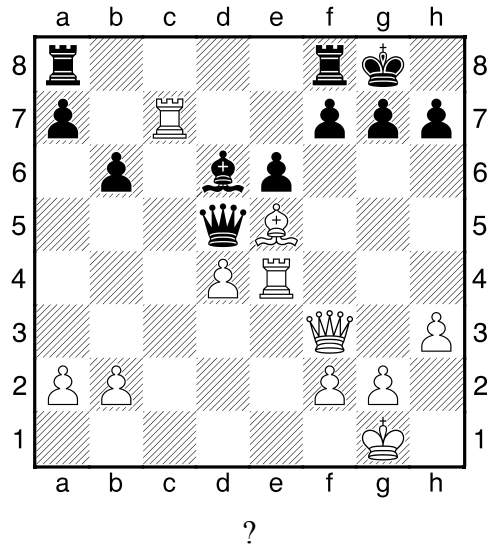
2.příklad Bílý na tahu (pš 1/107)



3.příklad Bílý na tahu (pš 2/161)



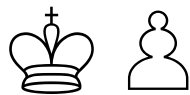
4.příklad Bílý na tahu (pš 4/134)



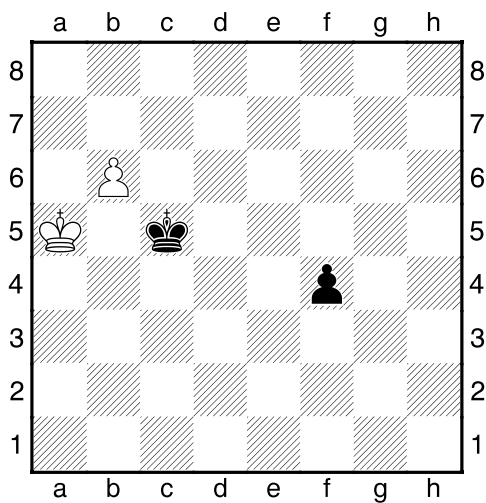
HRADIŠTĚ A, DÚ05a, 05.10.2018,
Taktika a koncovky
(ŠK Biolek)

!!! Pod každý diagram napište první tah a jak partie dopadne !!!

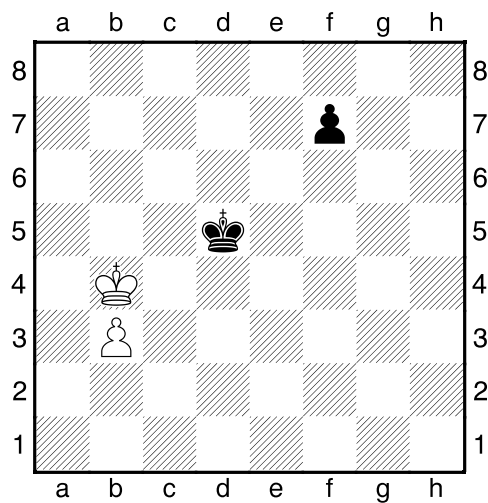
druhá strana ze tří



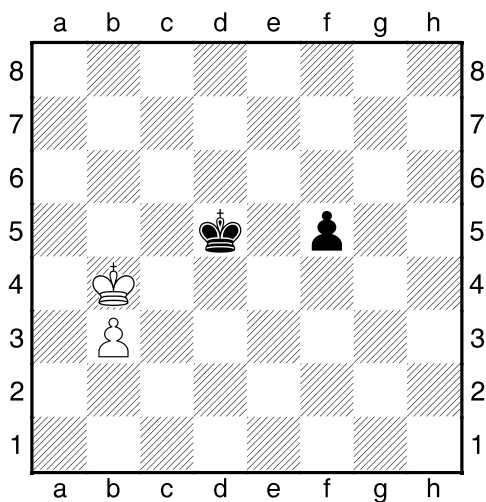
1.příklad Černý na tahu



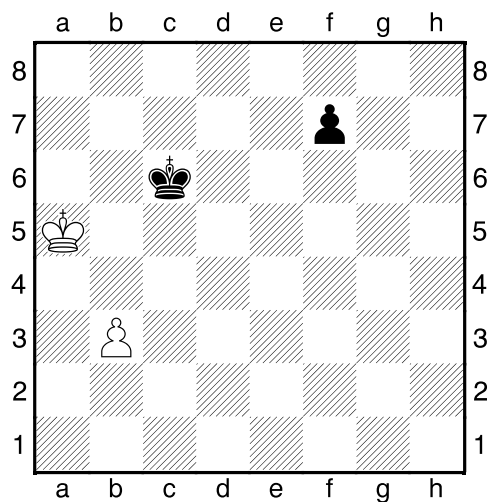
2.příklad Černý na tahu



3.příklad Bílý na tahu



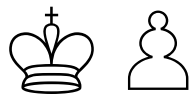
4.příklad Černý na tahu



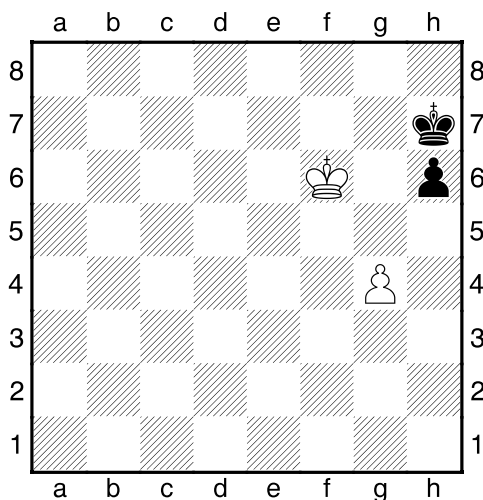
HRADIŠTĚ A, DÚ05a, 05.10.2018,
Taktika a koncovky
(ŠK Biolek 008,3)

!!! Pod každý diagram napište první tah a jak partie dopadne !!!

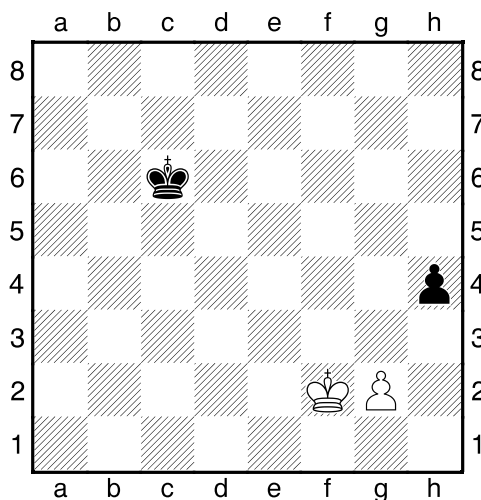
třetí strana ze tří



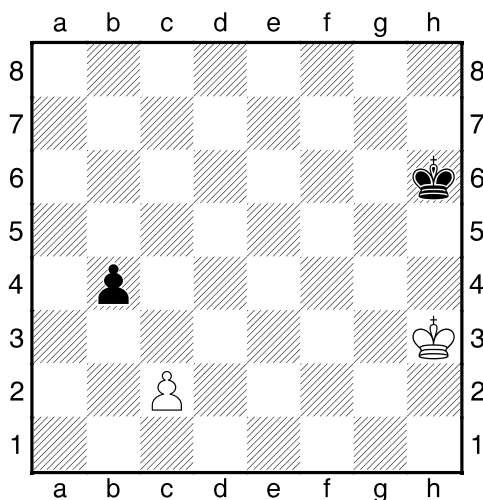
1.příklad Černý na tahu



2.příklad Bílý na tahu



3.příklad Bílý na tahu



4.příklad Černý na tahu

