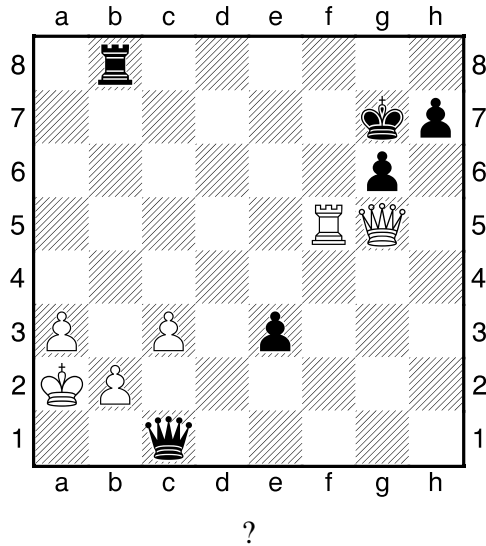


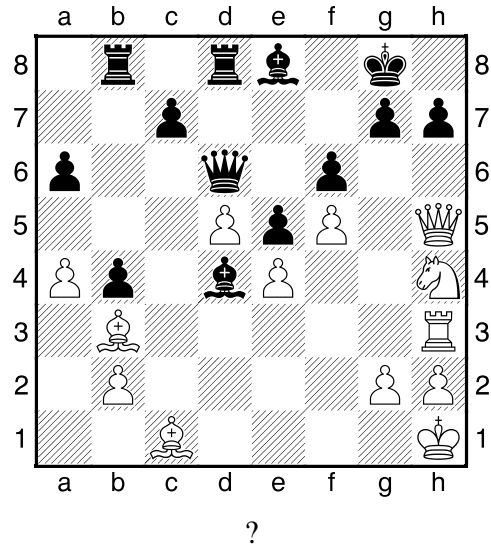
**HRADIŠTĚ A DÚ05a 05.10.2020,**  
**Taktika a koncovky**

první strana ze dvou

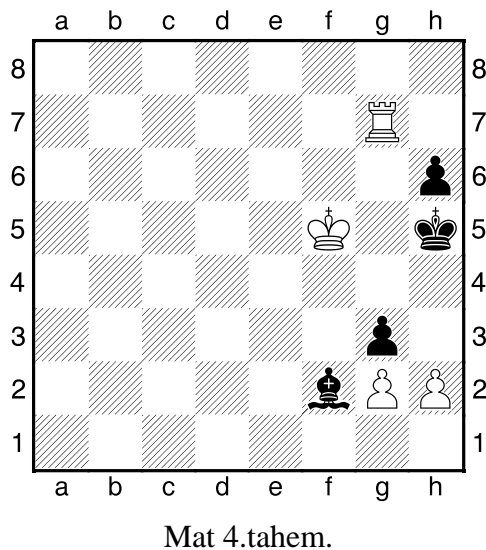
1.příklad Bílý na tahu (pš 1/46)



2.příklad Bílý na tahu (pš x334)

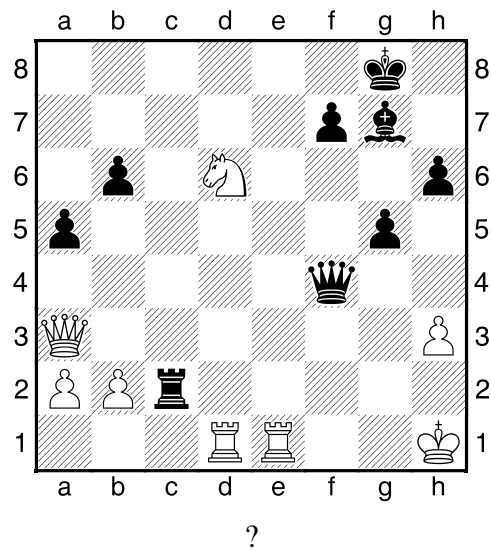


3.příklad Bílý na tahu (pš 3/88)



Mat 4.tahem.

4.příklad Bílý na tahu (pš 2/165)



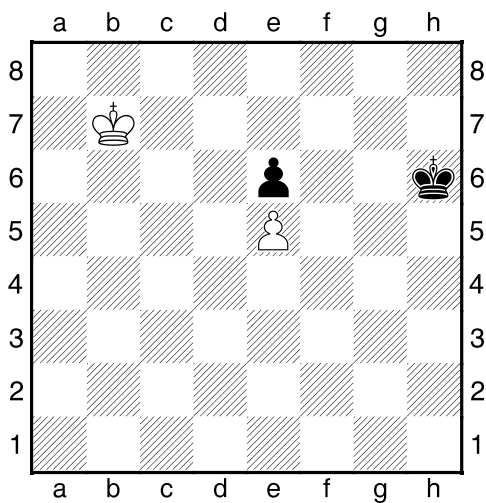
**HRADIŠTĚ A DÚ05a 05.10.2020,**  
**Taktika a koncovky**  
(Biolek 008,4)

**!!! Pod každý diagram napište první tah a jak partie dopadne !!!**

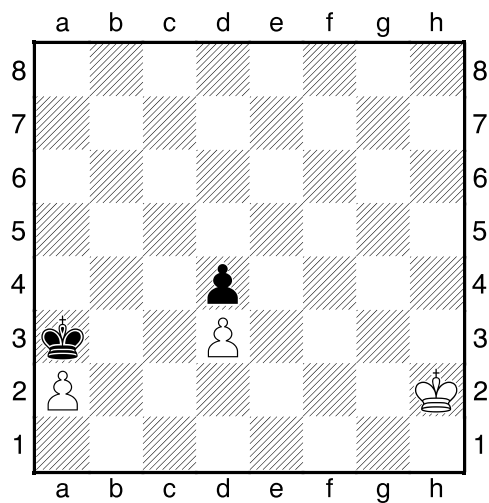
**druhá strana ze dvou**



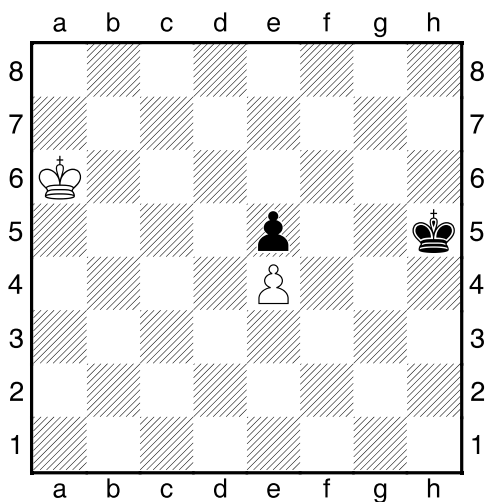
1.příklad Černý na tahu



2.příklad Bílý na tahu



3.příklad Bílý na tahu



4.příklad Bílý na tahu

