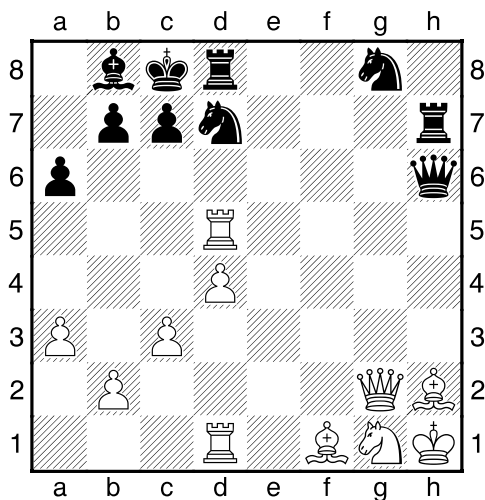


HRADIŠTĚ A, DÚ06a, 12.10.2018,
Taktika a koncovky

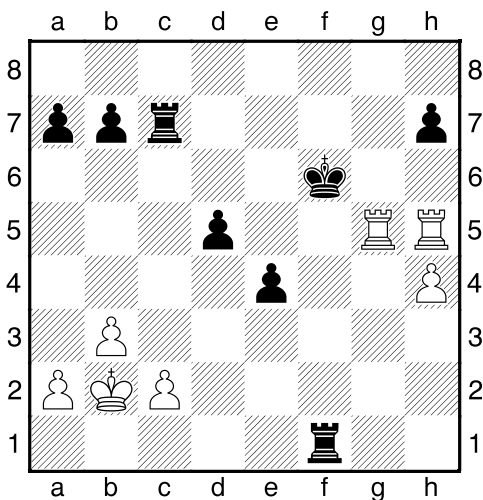
první strana ze tří

1.příklad Černý na tahu (pš x276)



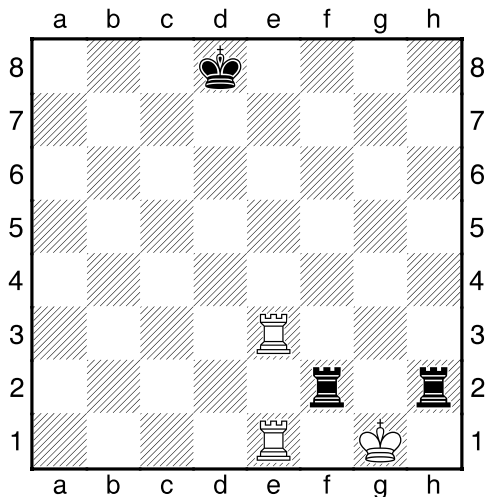
Černý zahrál 1...c6. Jak odpověděl bílý?

2.příklad Bílý na tahu (pš 4/108)



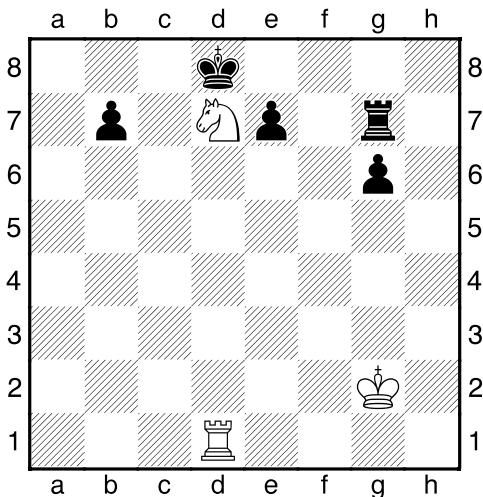
?

3.příklad Bílý na tahu (pš 3/105)



?

4.příklad Bílý na tahu (pš x270)

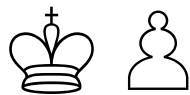


?

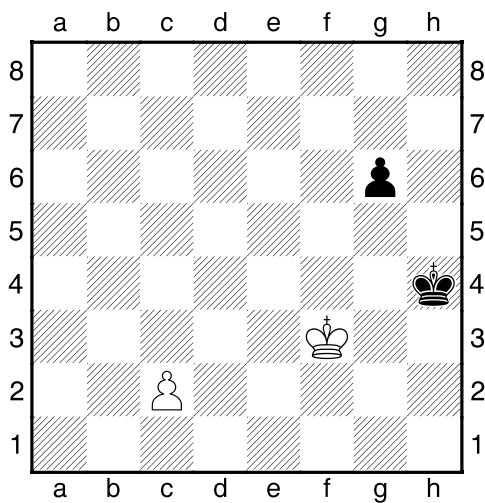
HRADIŠTĚ A, DÚ06a, 12.10.2018,
Taktika a koncovky
(ŠK Biolek)

!!! Pod každý diagram napište první tah a jak partie dopadne !!!

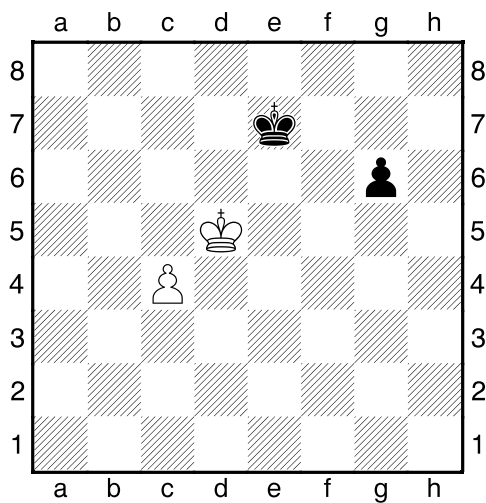
druhá strana ze tří



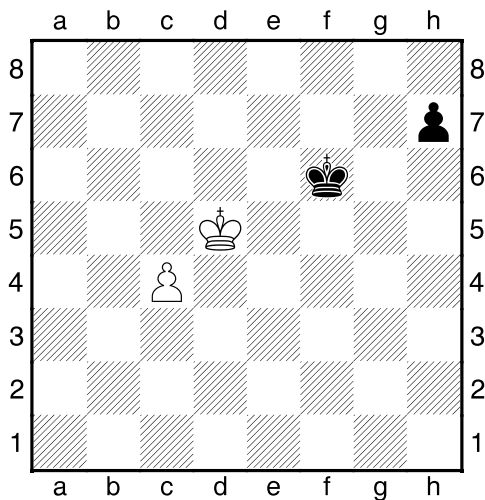
1.příklad Černý na tahu



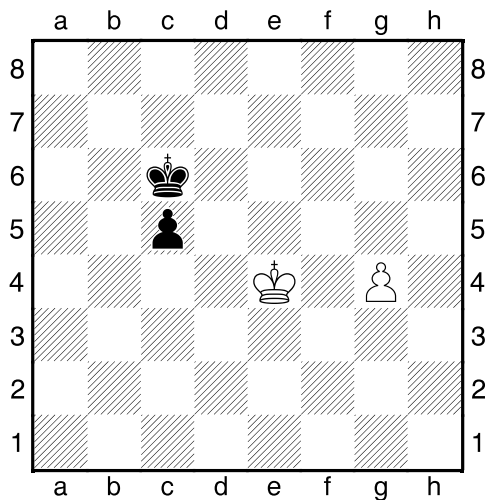
2.příklad Bílý na tahu



3.příklad Bílý na tahu



4.příklad Černý na tahu



HRADIŠTĚ A, DÚ06a, 12.10.2018,

Taktika a koncovky

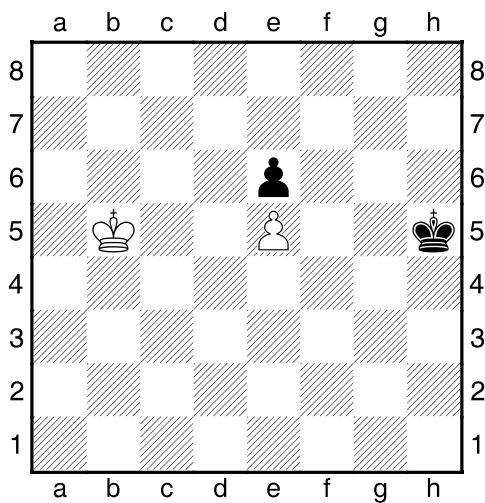
(ŠK Biolek 009,1x)

!!! Pod každý diagram napište první tah a jak partie dopadne !!!

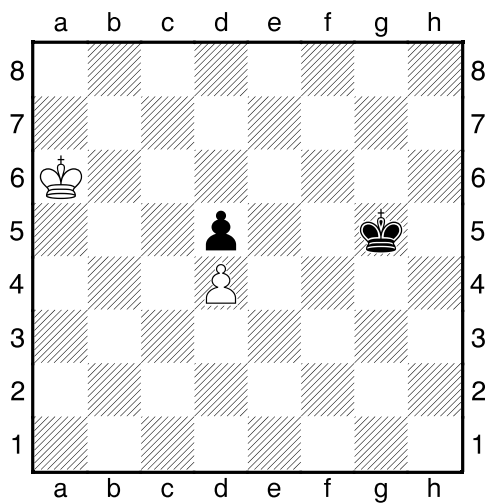
třetí strana ze tří



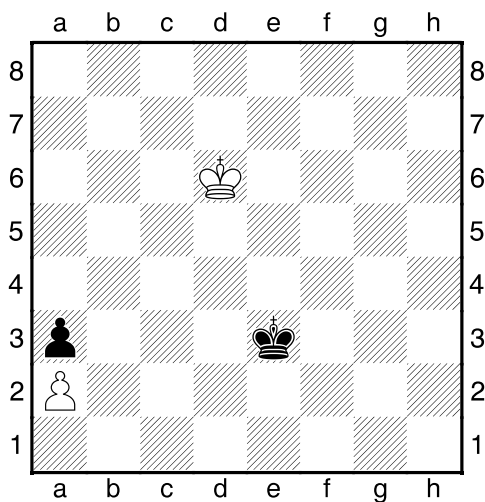
1.příklad Bílý na tahu



2.příklad Černý na tahu



3.příklad Černý na tahu



4.příklad Bílý na tahu

