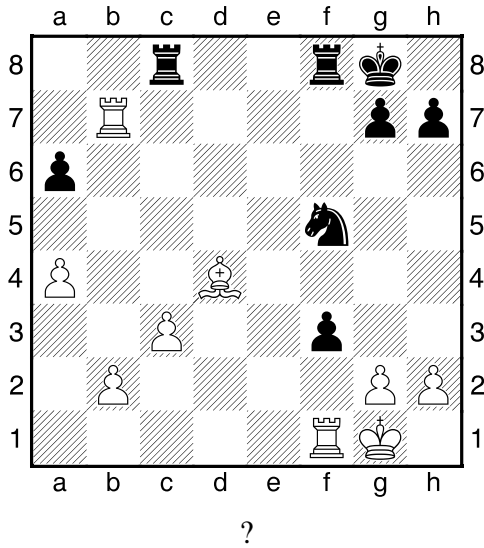


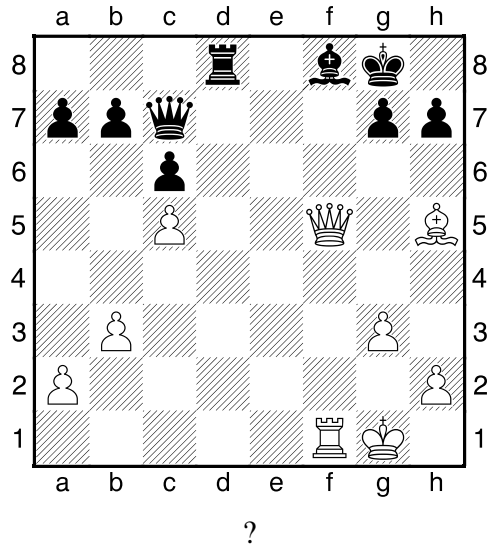
HRADIŠTĚ A DÚ06a 12.10.2020,
Taktika a koncovky

první strana ze dvou

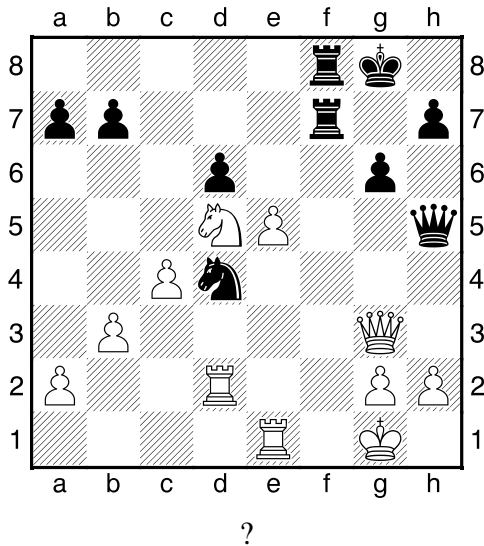
1.příklad Černý na tahu (pš 1/18)



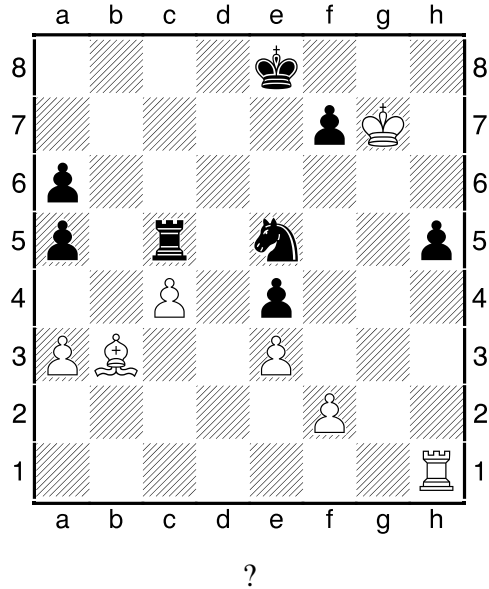
2.příklad Bílý na tahu (pš 1/15)



3.příklad Černý na tahu (pš 5/106)



4.příklad Černý na tahu (pš 3/161)



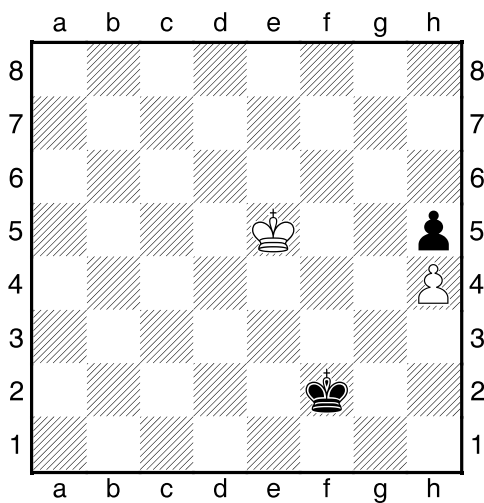
HRADIŠTĚ A DÚ06a 12.10.2020,
Taktika a koncovky
(ŠK Biolek 009,1)

!!! Pod každý diagram napište první tah a jak partie dopadne !!!

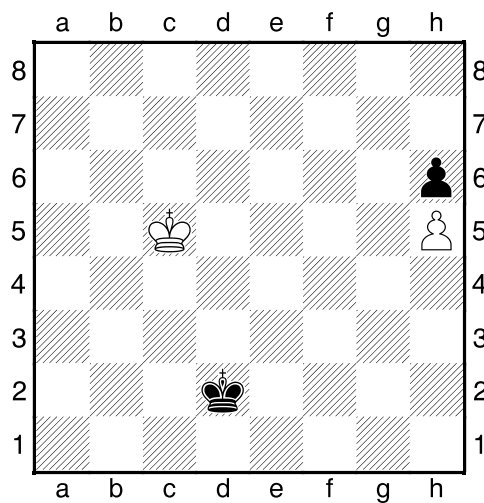
druhá strana ze dvou



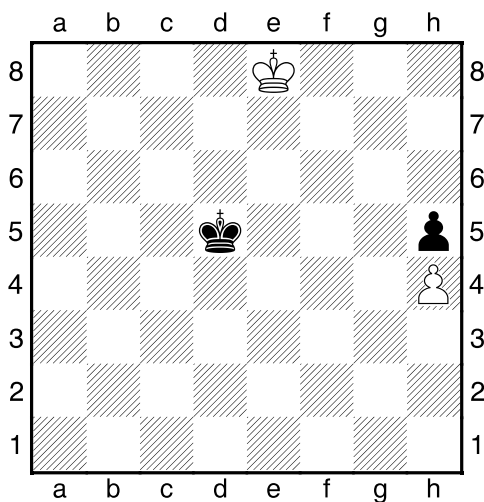
1.příklad Bílý na tahu



2.příklad Bílý na tahu



3.příklad Černý na tahu



4.příklad Černý na tahu

